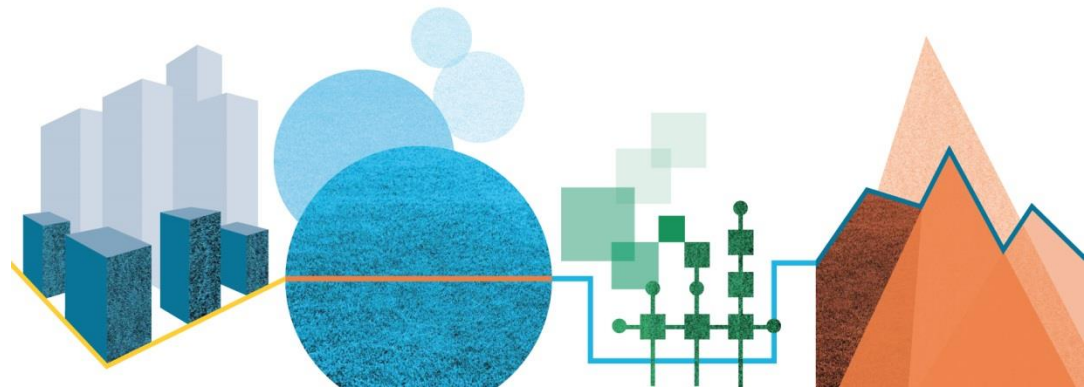


Företagens villkor och verklighet 2014

Handel



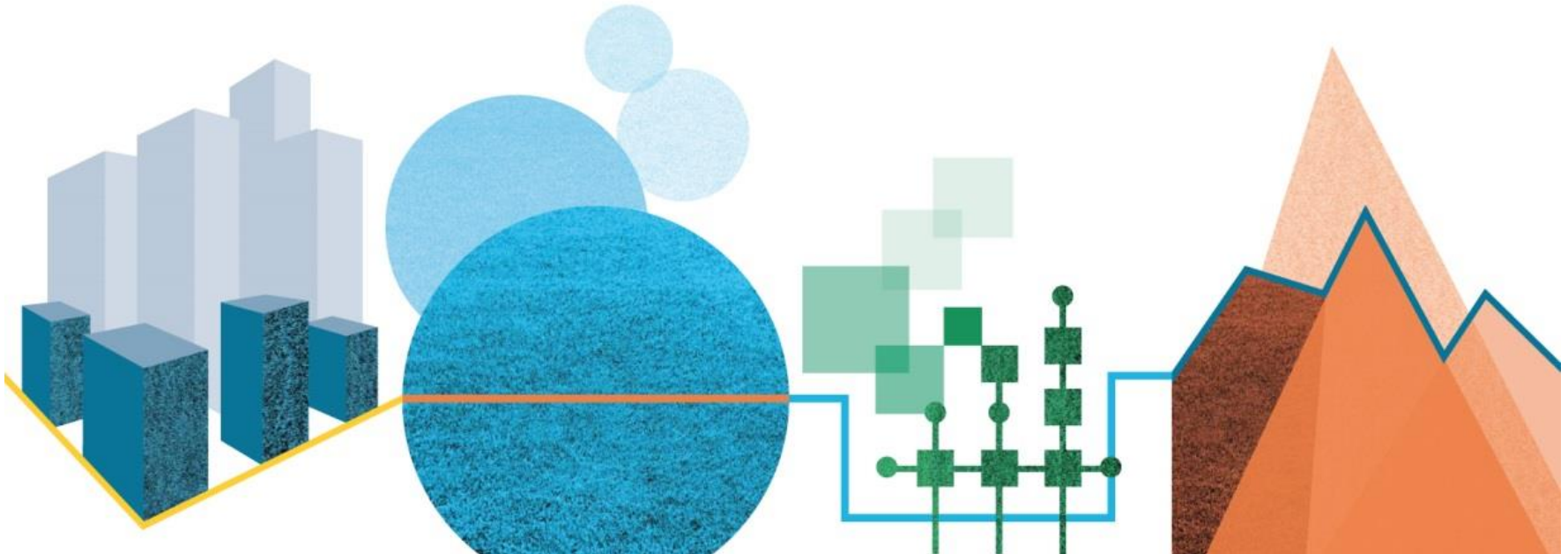
Kort om undersökningen

- En av Europas största enkätundersökningar till företag
- Ger svar på hur företag upplever sin verklighet inom en rad områden som tillväxt, internationalisering, förenkling och hållbarhet
- 16 000 företag har svarat. Företagen har:
 - 0-249 anställda
 - Minst 200 000 i omsättning/år
 - 4 vanligast företagsformerna
- Genomförts år 2002, 2005, 2008, 2011 och 2014
- Stratifierat urval - resultaten kan delas upp på ex bransch och län

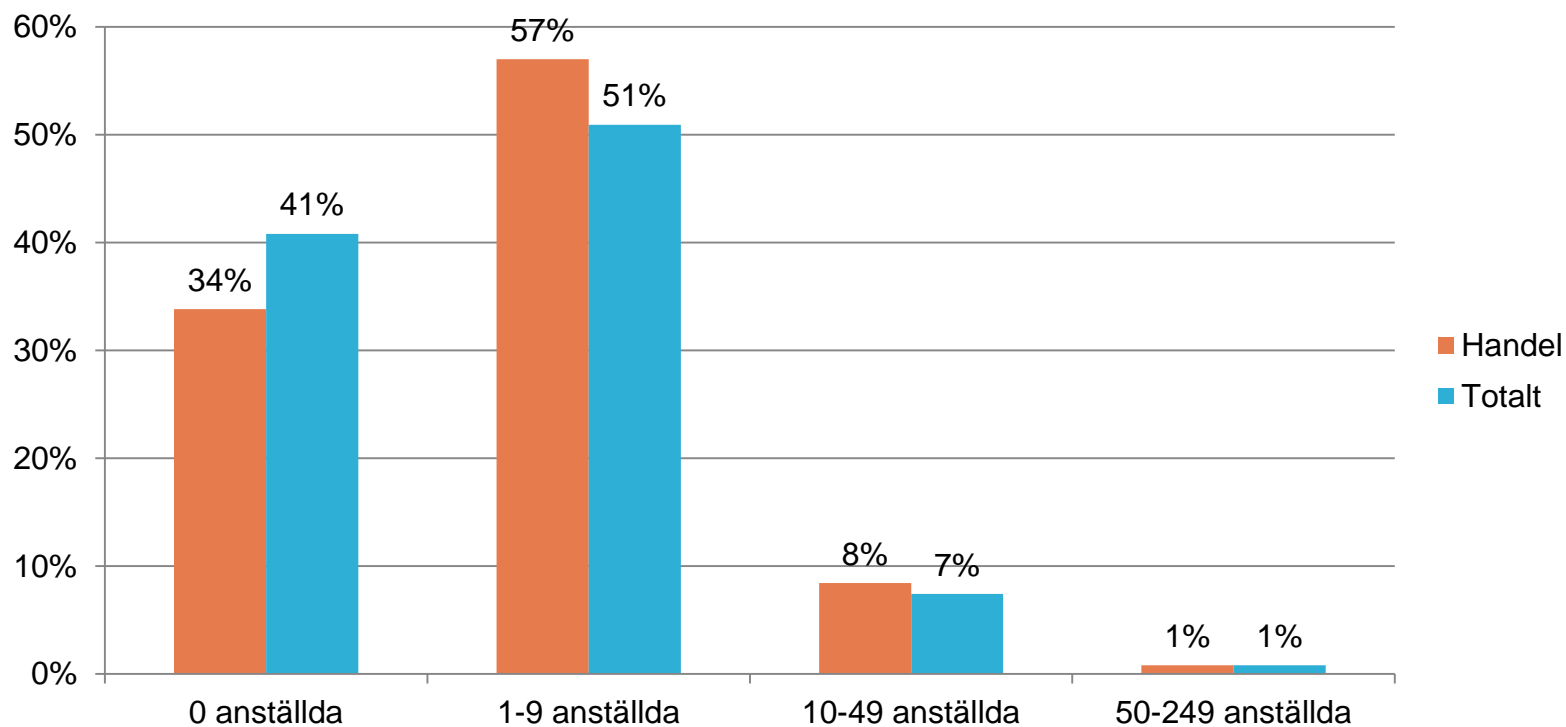
Resultat som presenteras

1. Bakgrundsinformation
2. Företagens tillväxtvilja och tillväxthinder
3. Internationalisering
4. Innovation

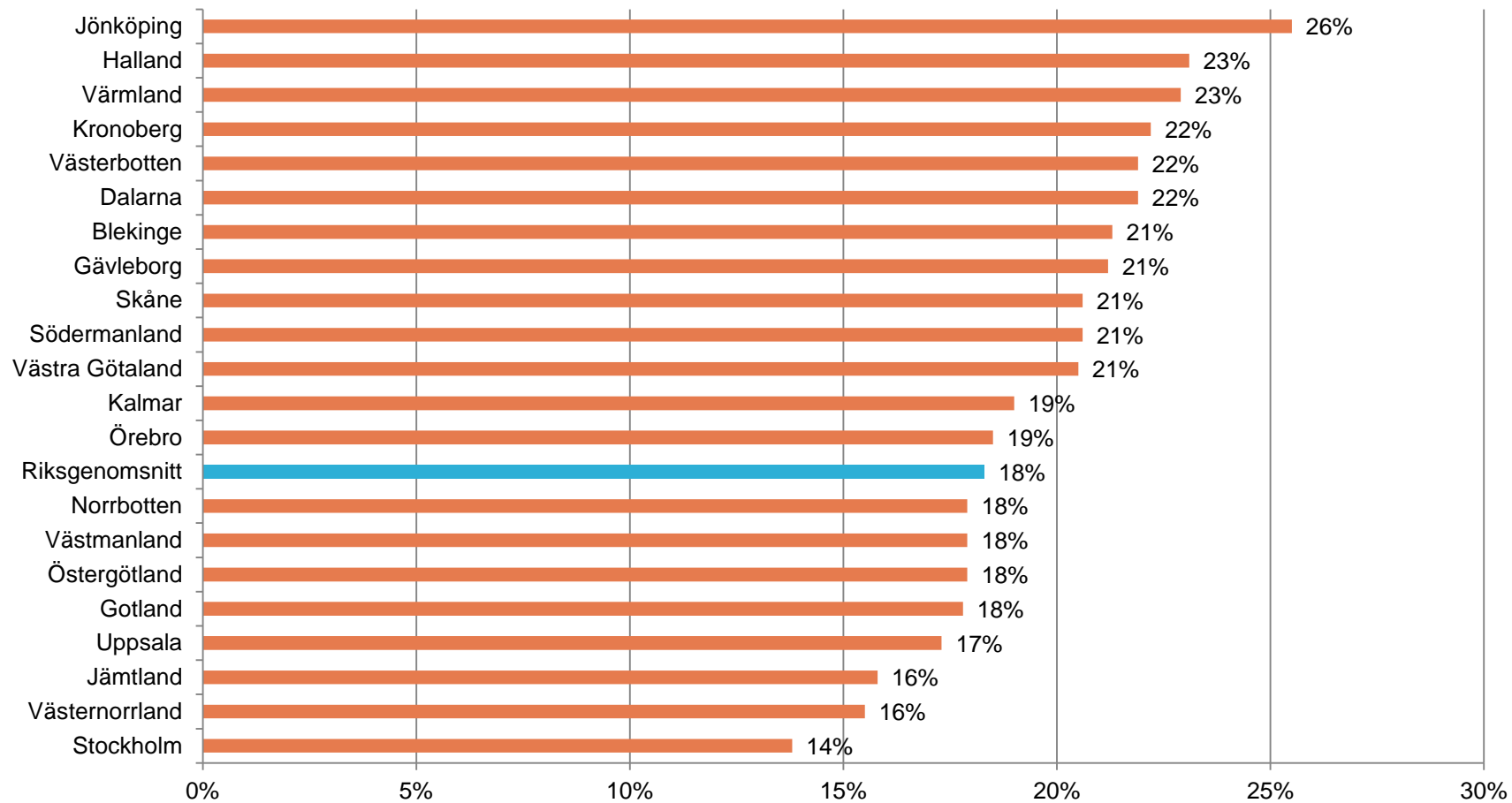
1 Bakgrundsinformation



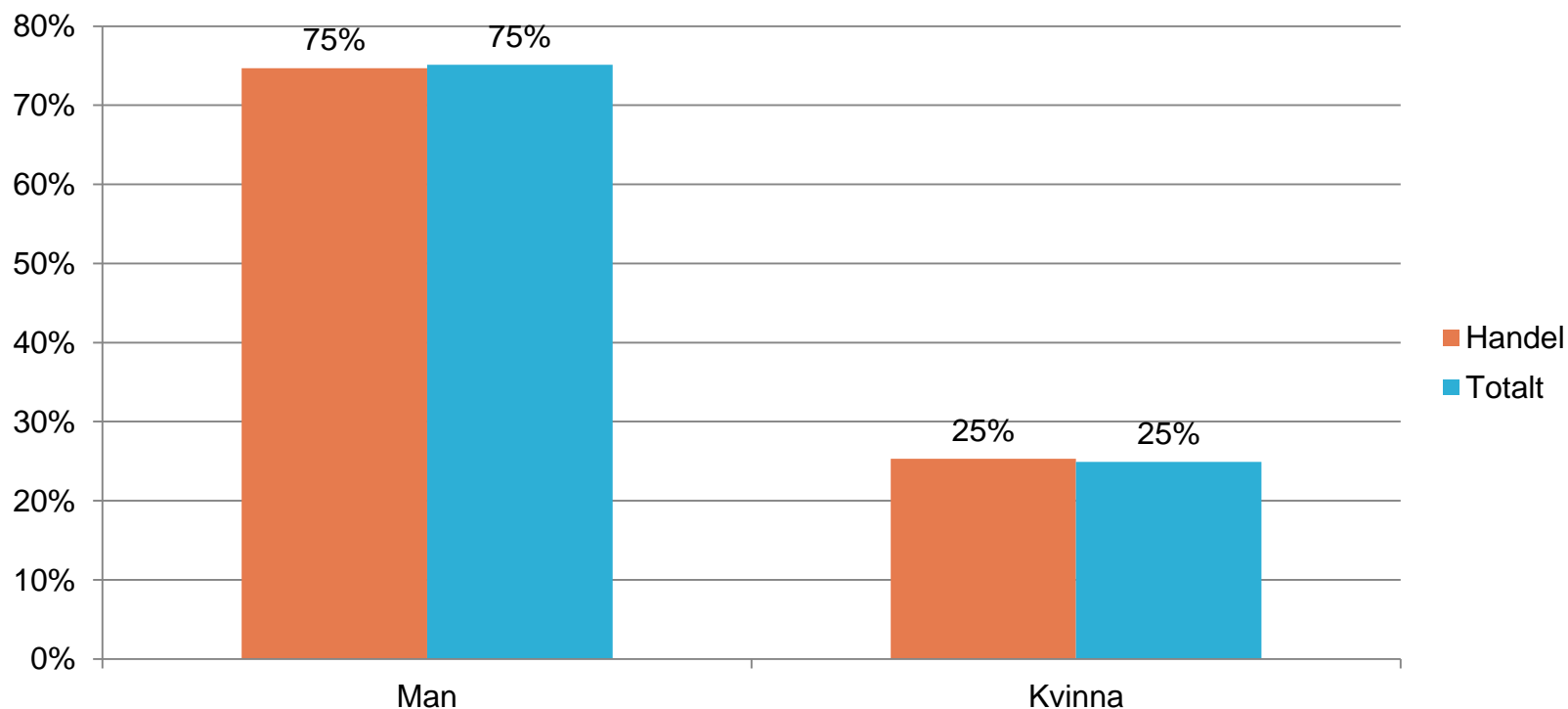
Företagens storlek



Branschen uppdelat på län

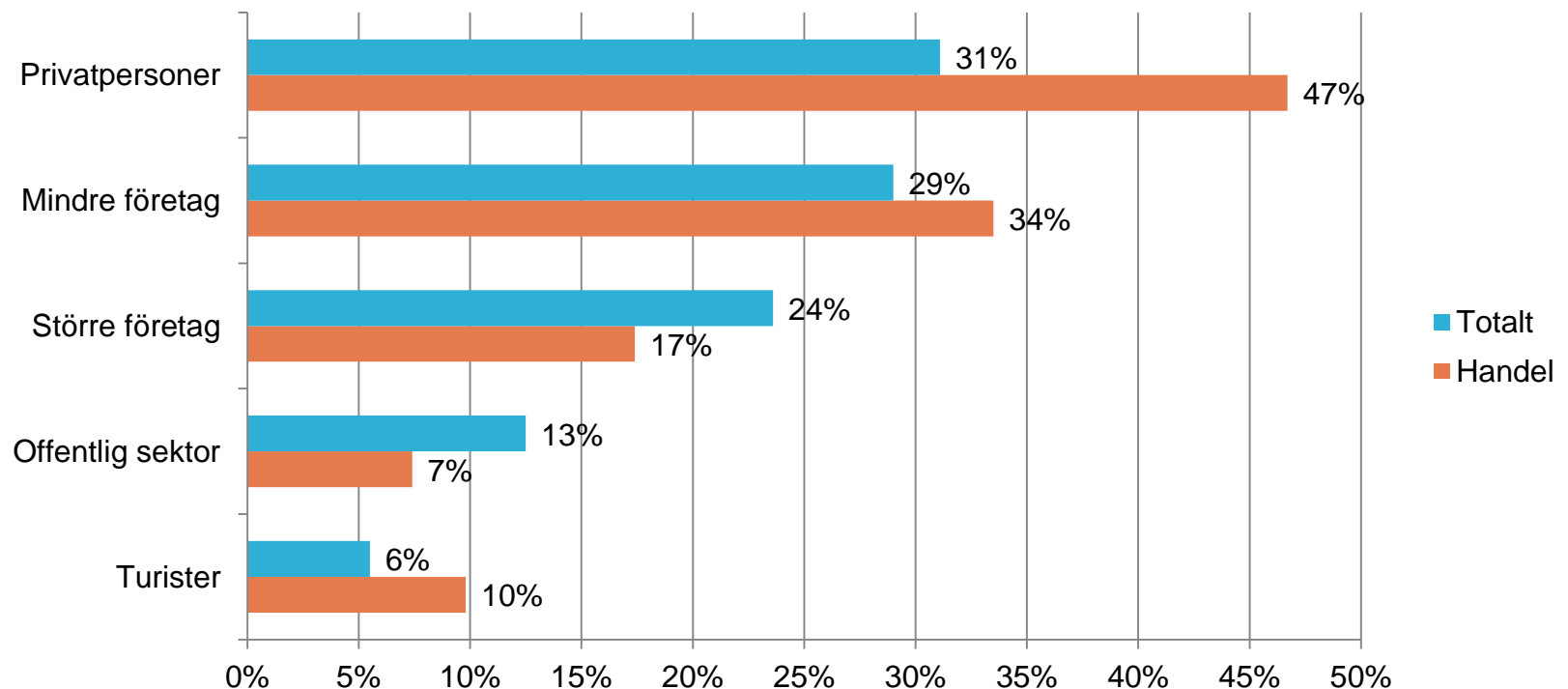


Andel Kvinnor & Män

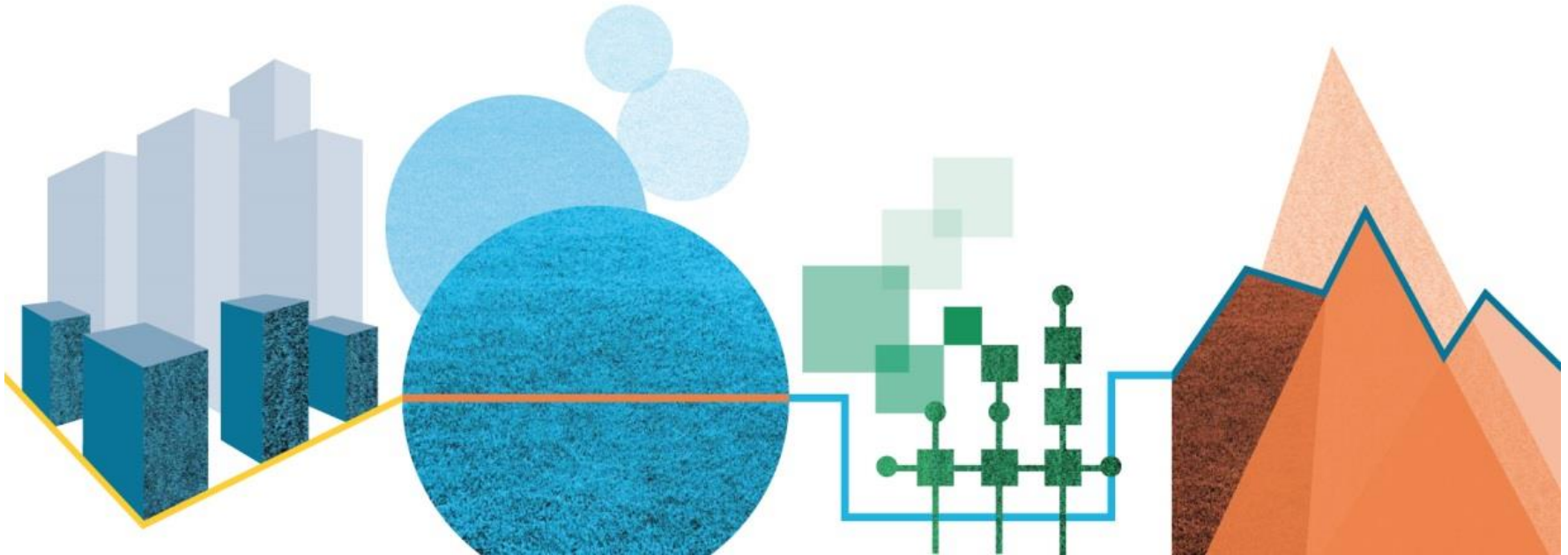


*Andel företagsledare som är kvinnor
respektive män. Endast småföretag (0-49
anställda.)*

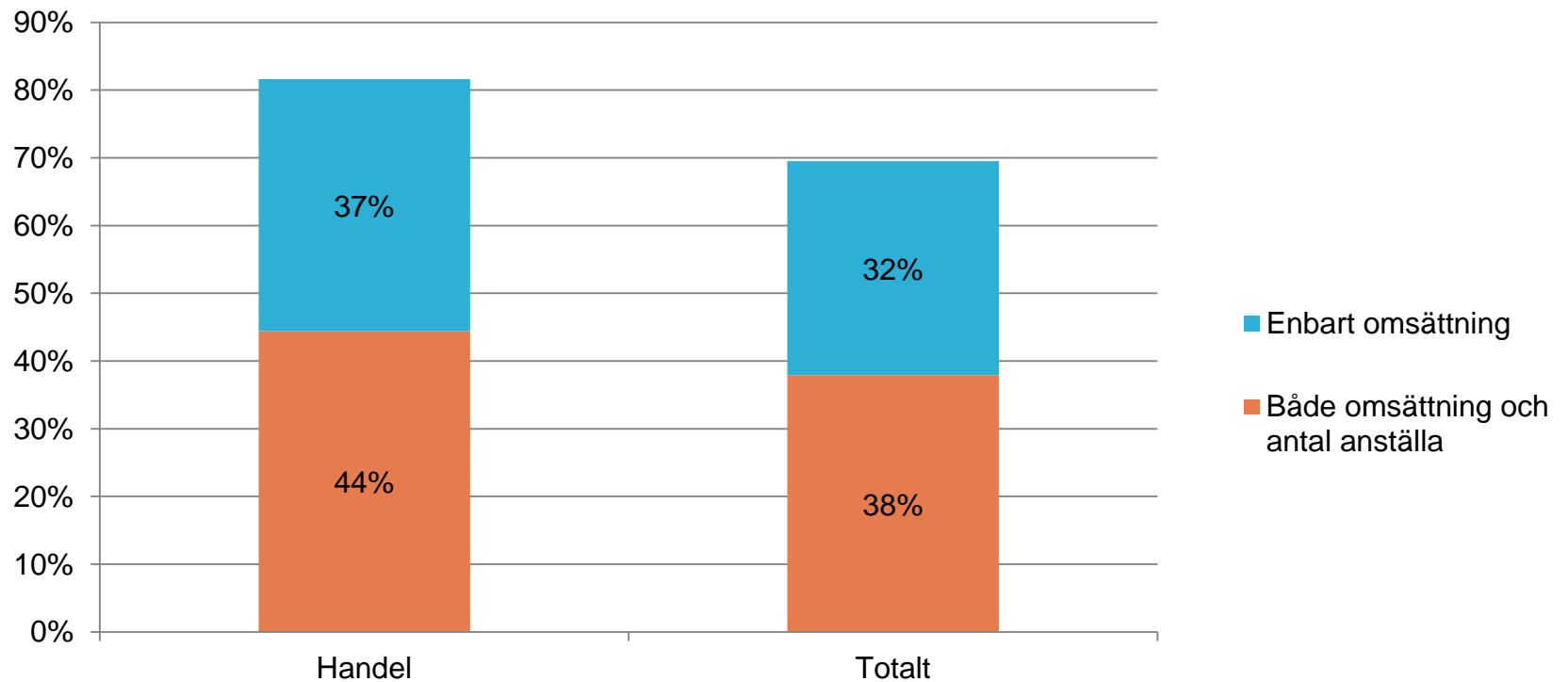
Försäljning till olika kundgrupper



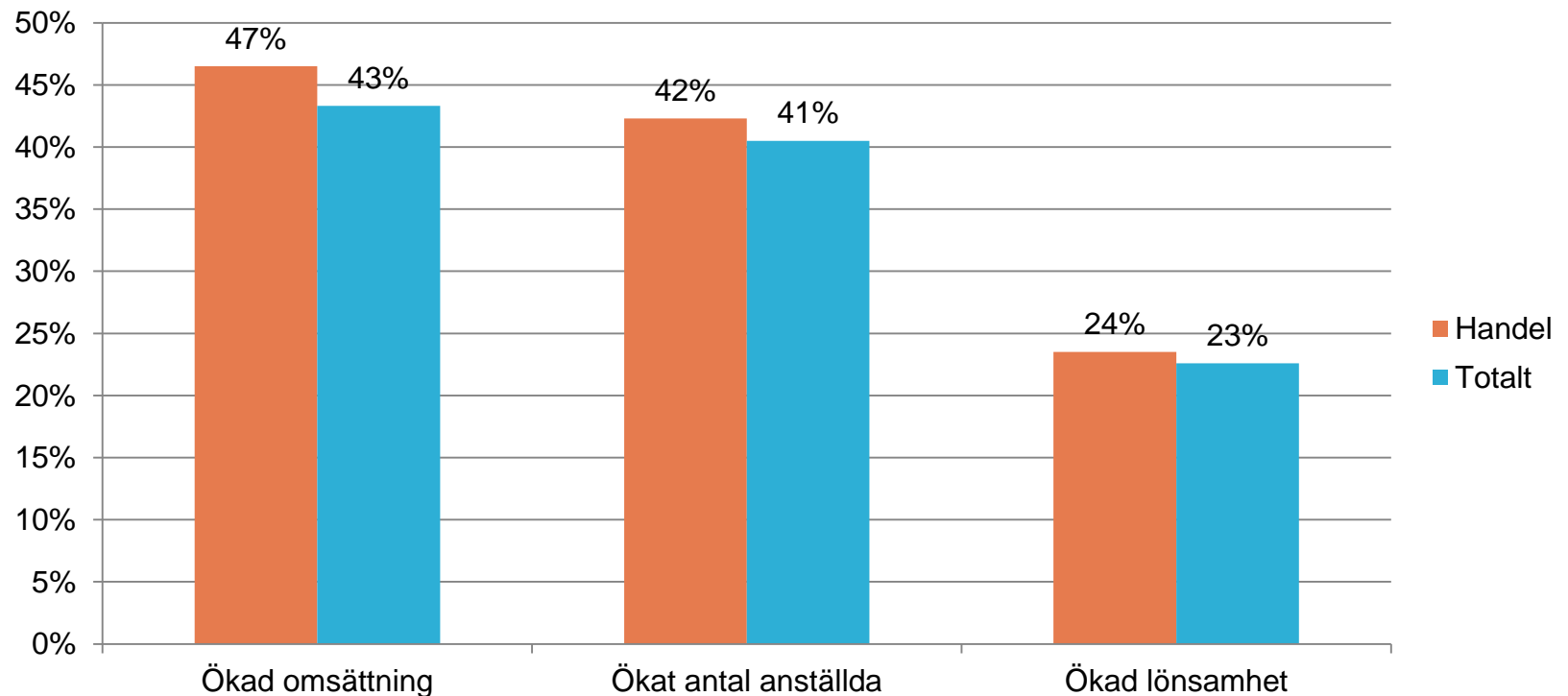
2 Företagens tillväxtvilja och tillväxthinder



Företagens tillväxtvilja

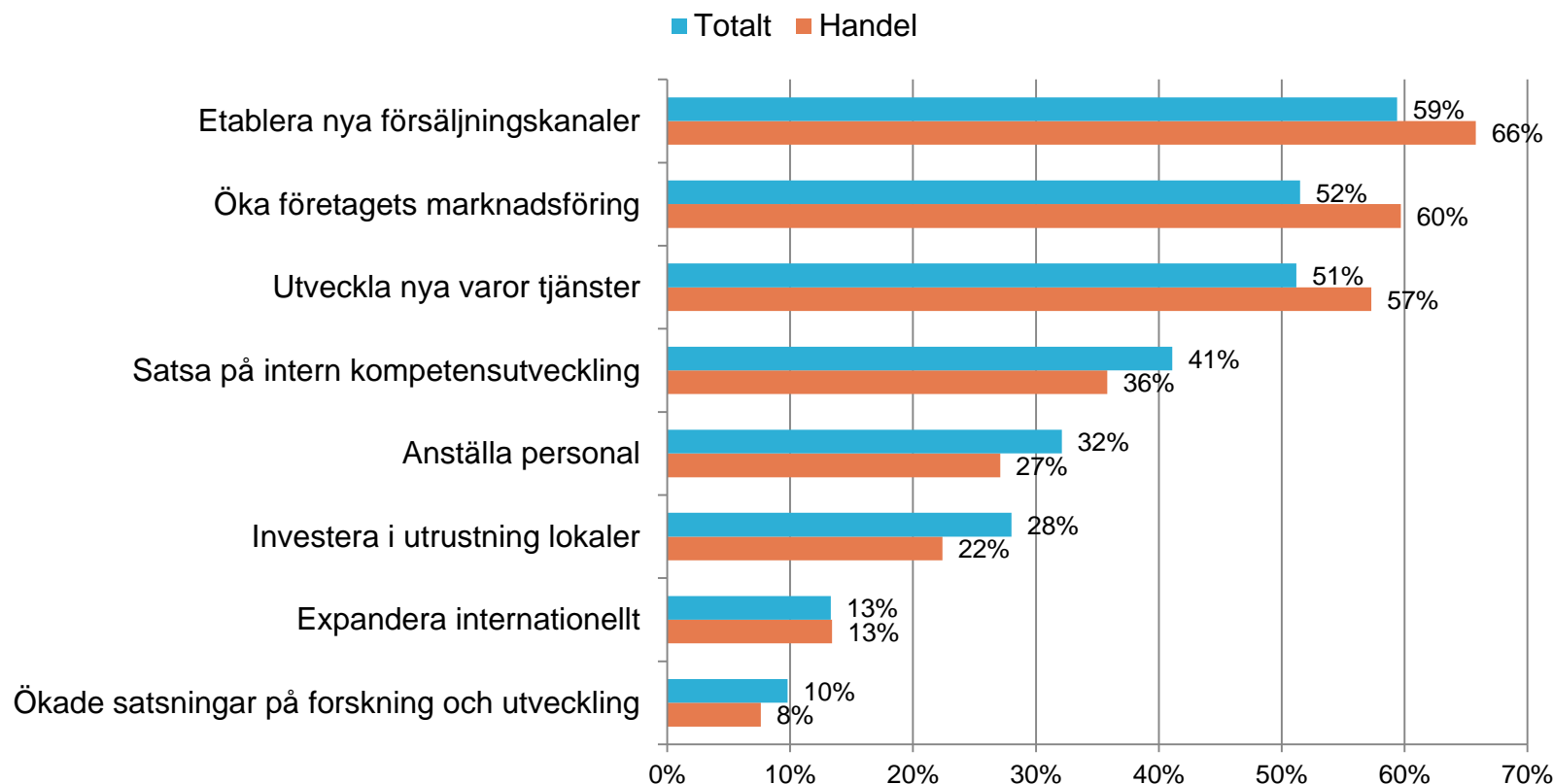


Utveckling på tre års sikt



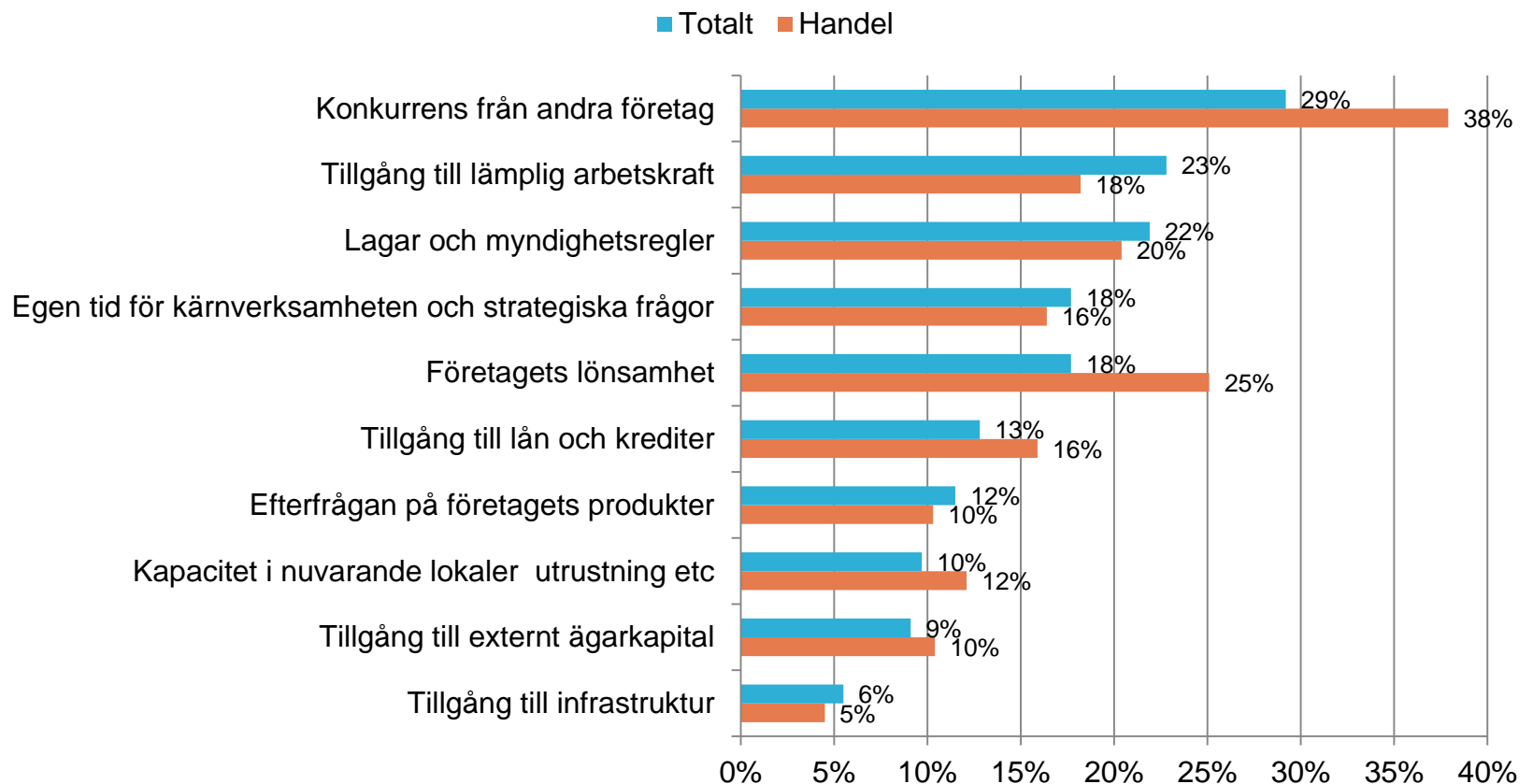
*Andel företag som tror på ökad omsättning,
antal anställda respektive lönsamhet på tre
års sikt.*

Viktiga åtgärder för att kunna växa

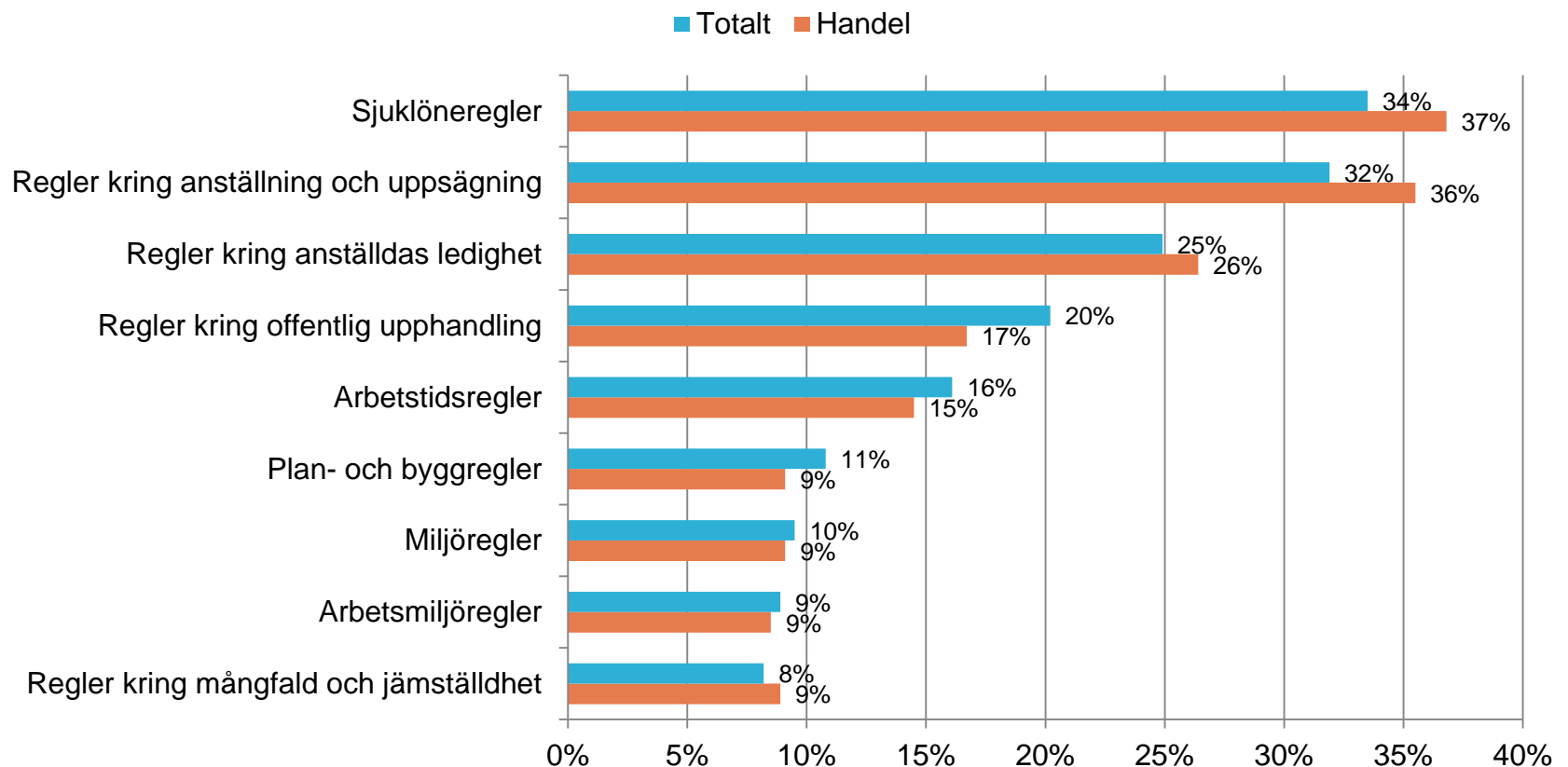


Andel företag som uppger olika åtgärder som mycket viktiga för att företaget ska kunna växa. Enbart företag som svarat att de vill växa.

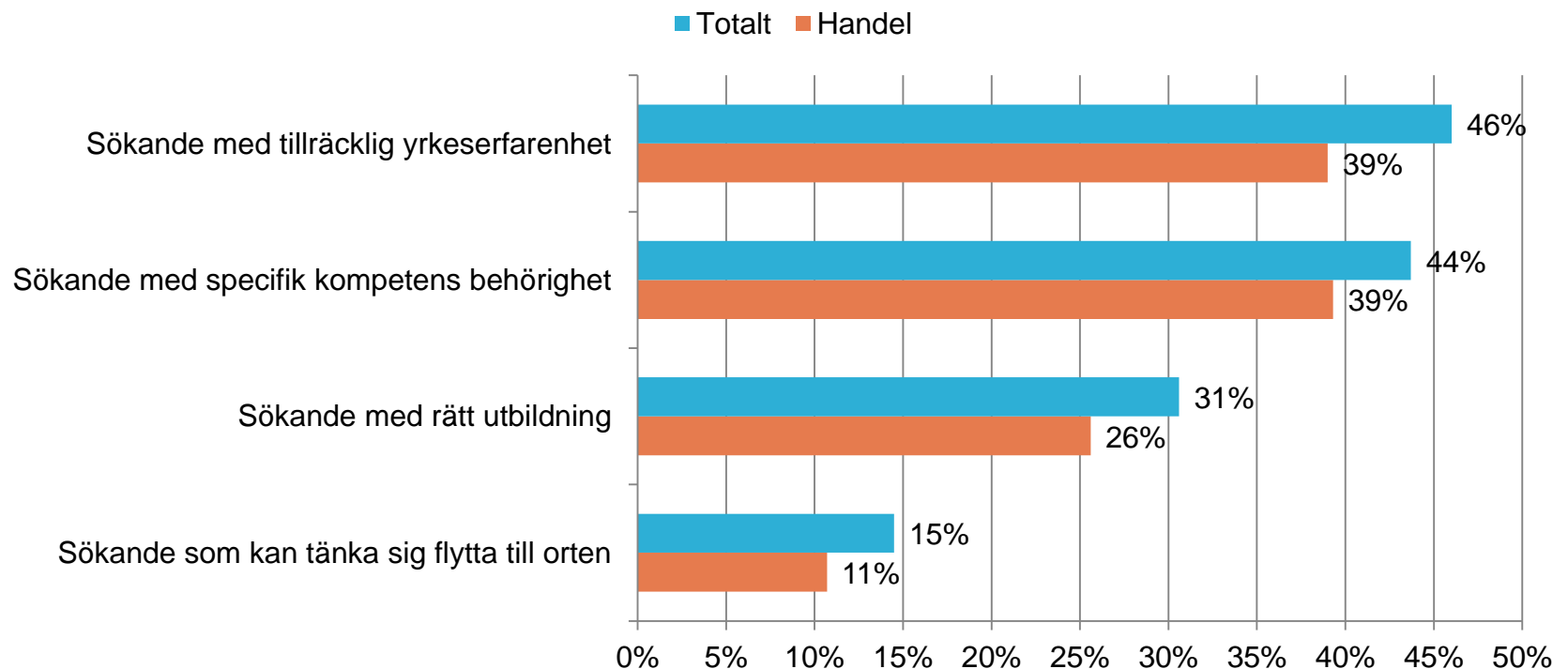
Hinder för företagets utveckling



Regelhinder för företagets utveckling

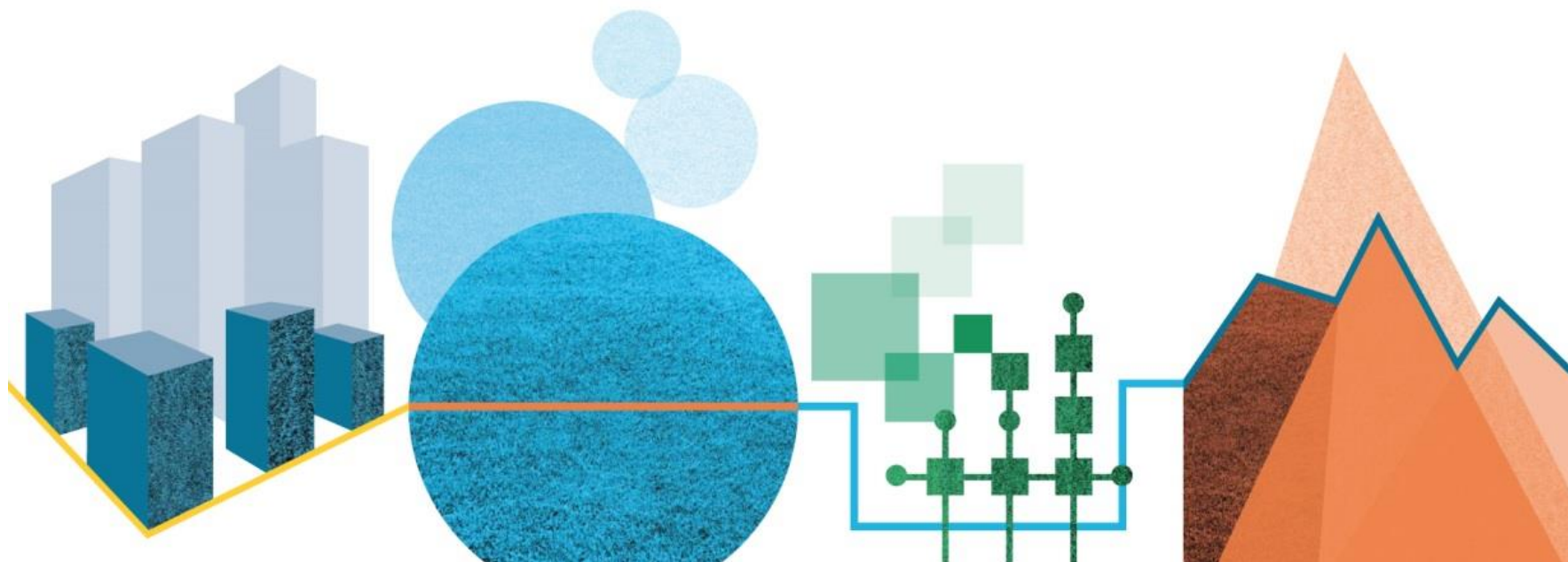


Hinder vid rekrytering

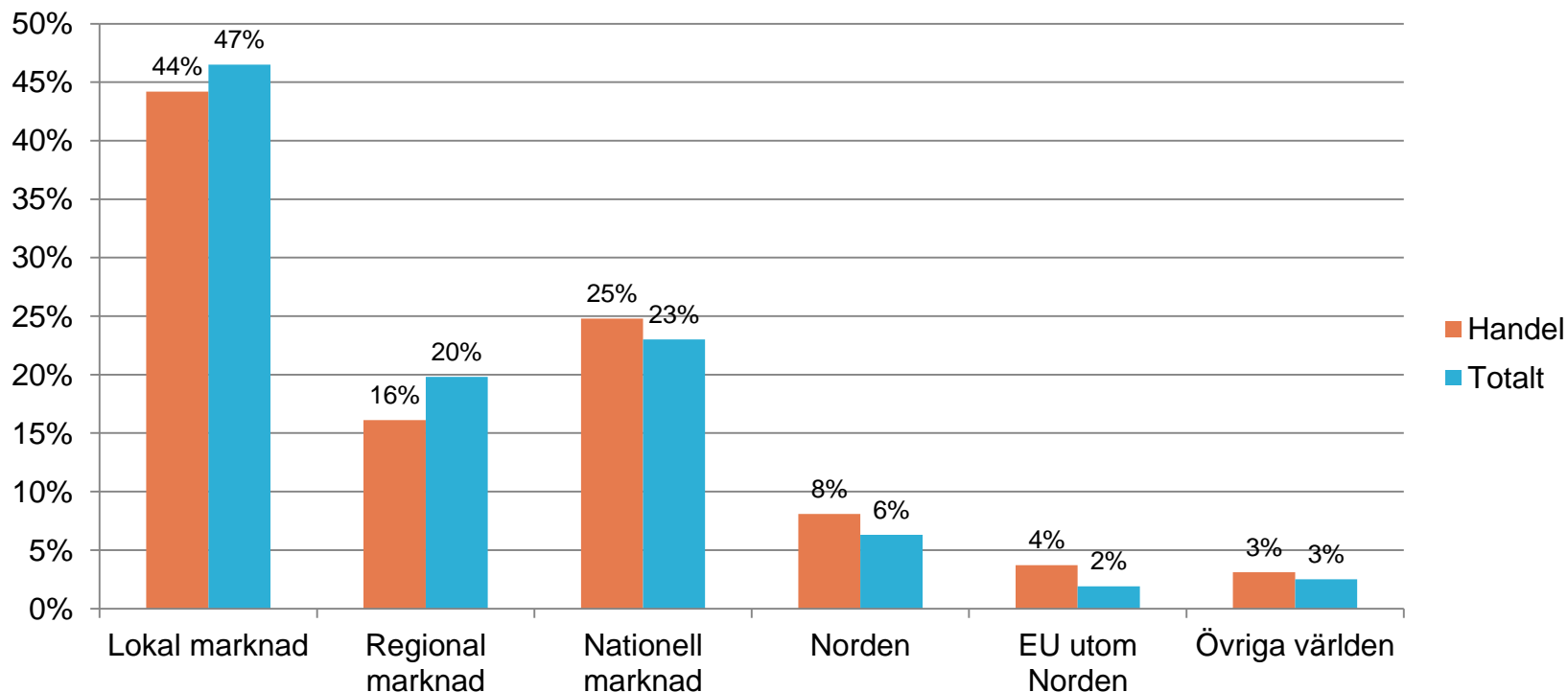


Andel företag som upplever olika faktorer som stort hinder vid rekrytering de senaste tre åren. Enbart företag som har försökt att rekrytera.

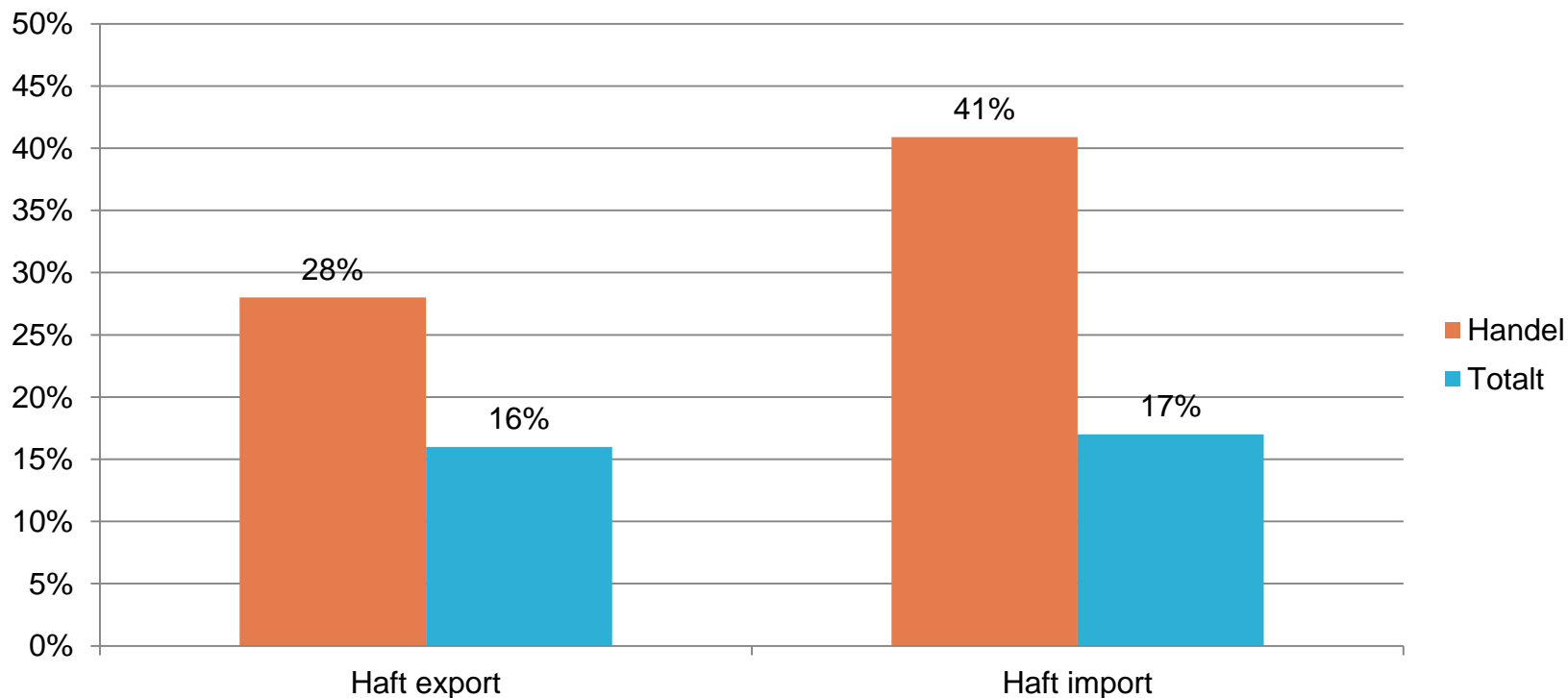
3 Internationalisering



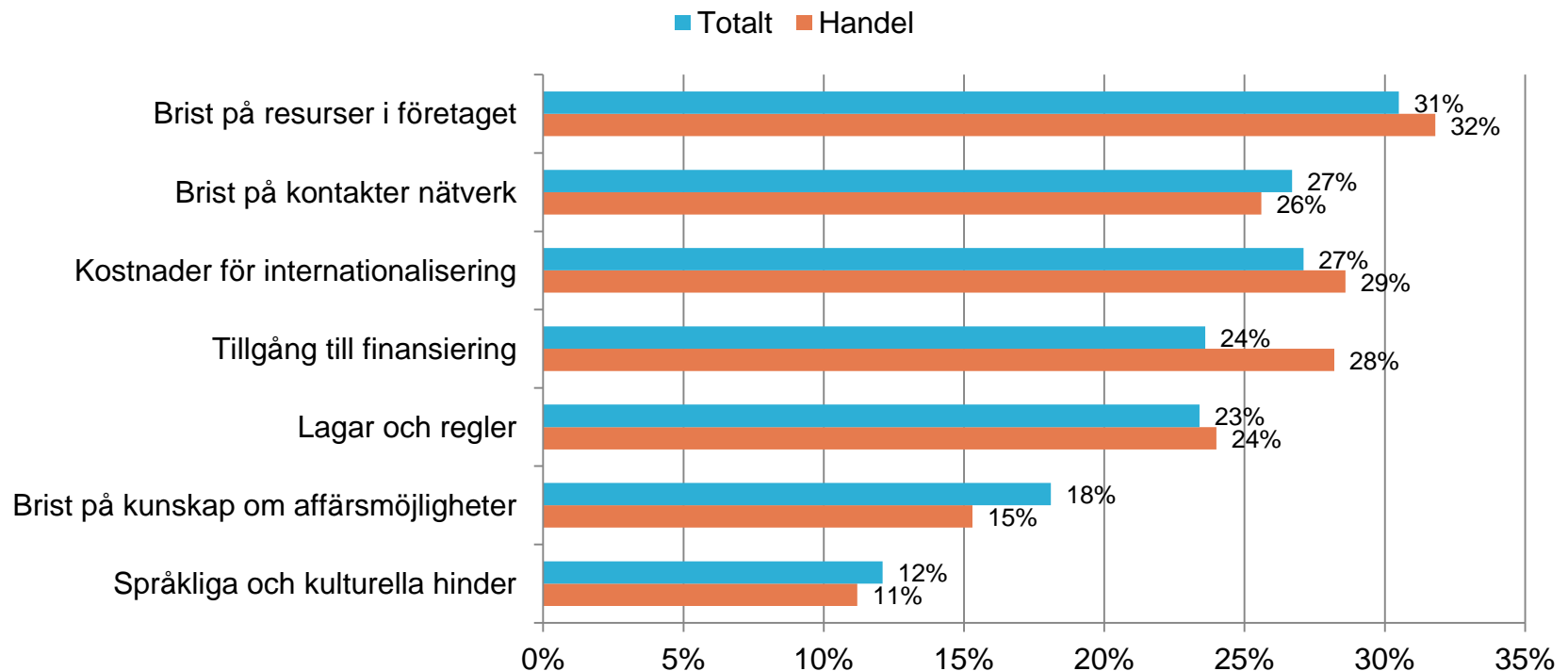
Huvudsaklig marknad



Företag som har exporterat/importerat

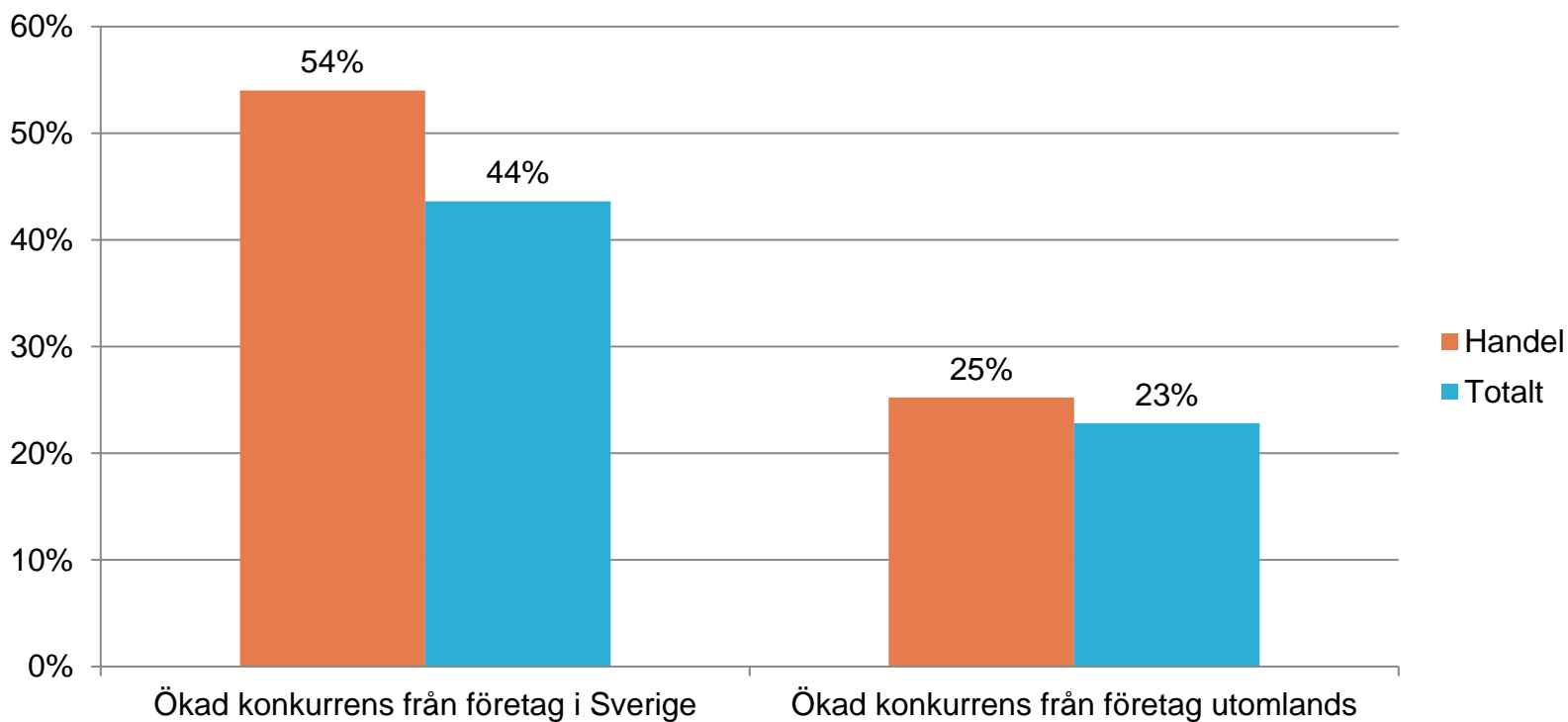


Hinder för företagets internationalisering



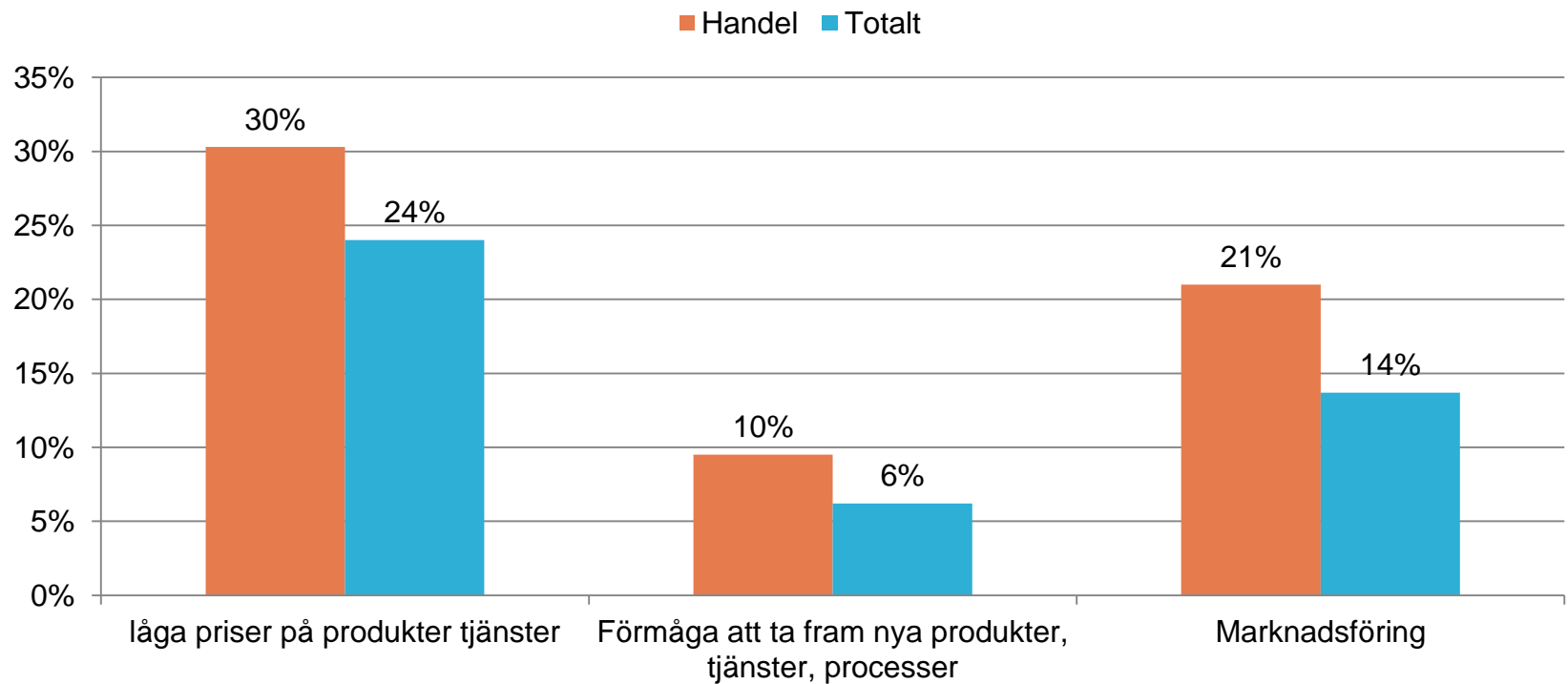
Andel företag som uppger olika faktorer som stort hinder för företagets internationalisering.

Konkurrens från andra företag



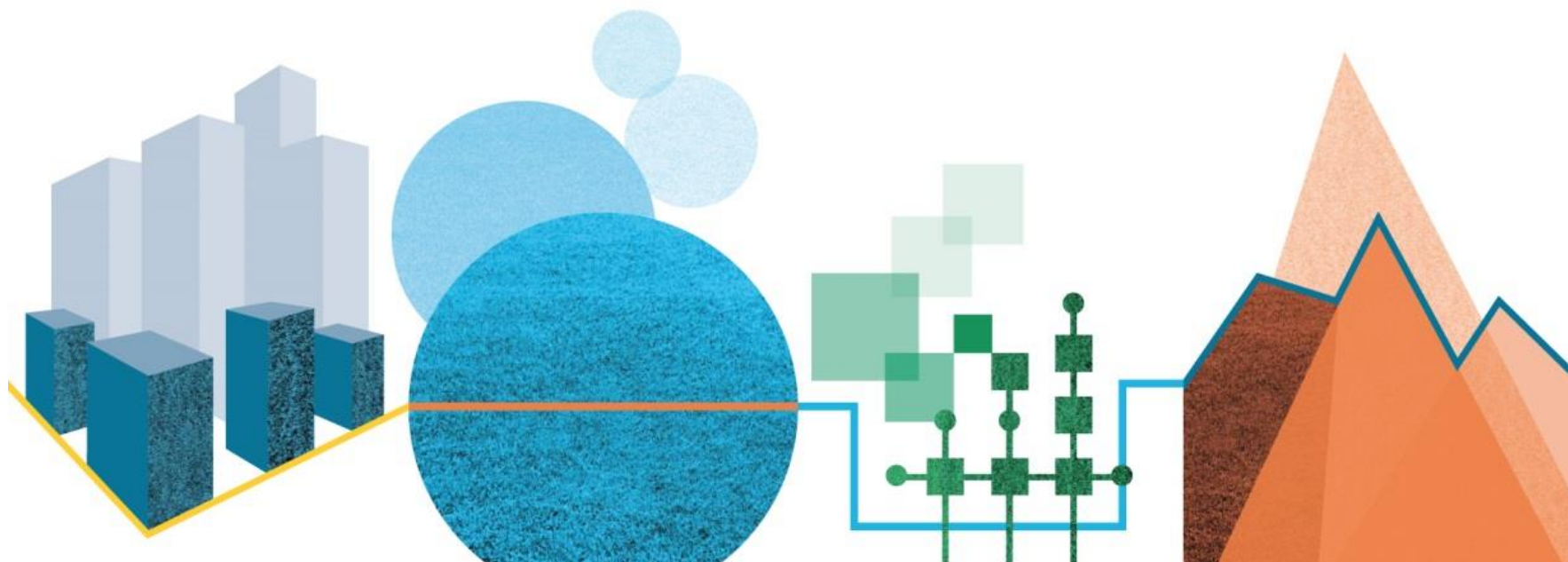
Andel företag som upplever att konkurrensen från andra företag har ökat de senaste 5 åren.

Konkurrens från företag inom:

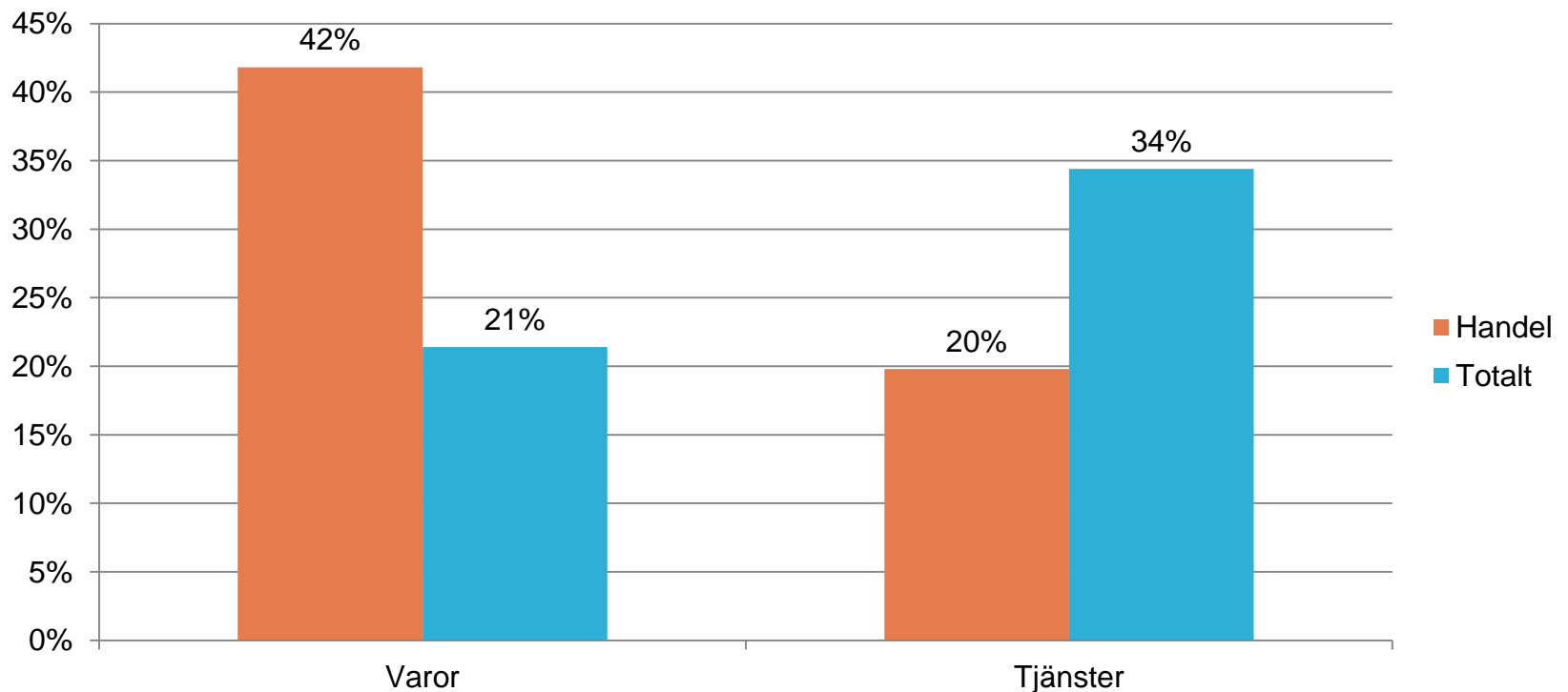


Andel företag som upplever mycket stor konkurrens från andra företag inom olika områden.

4 Innovation

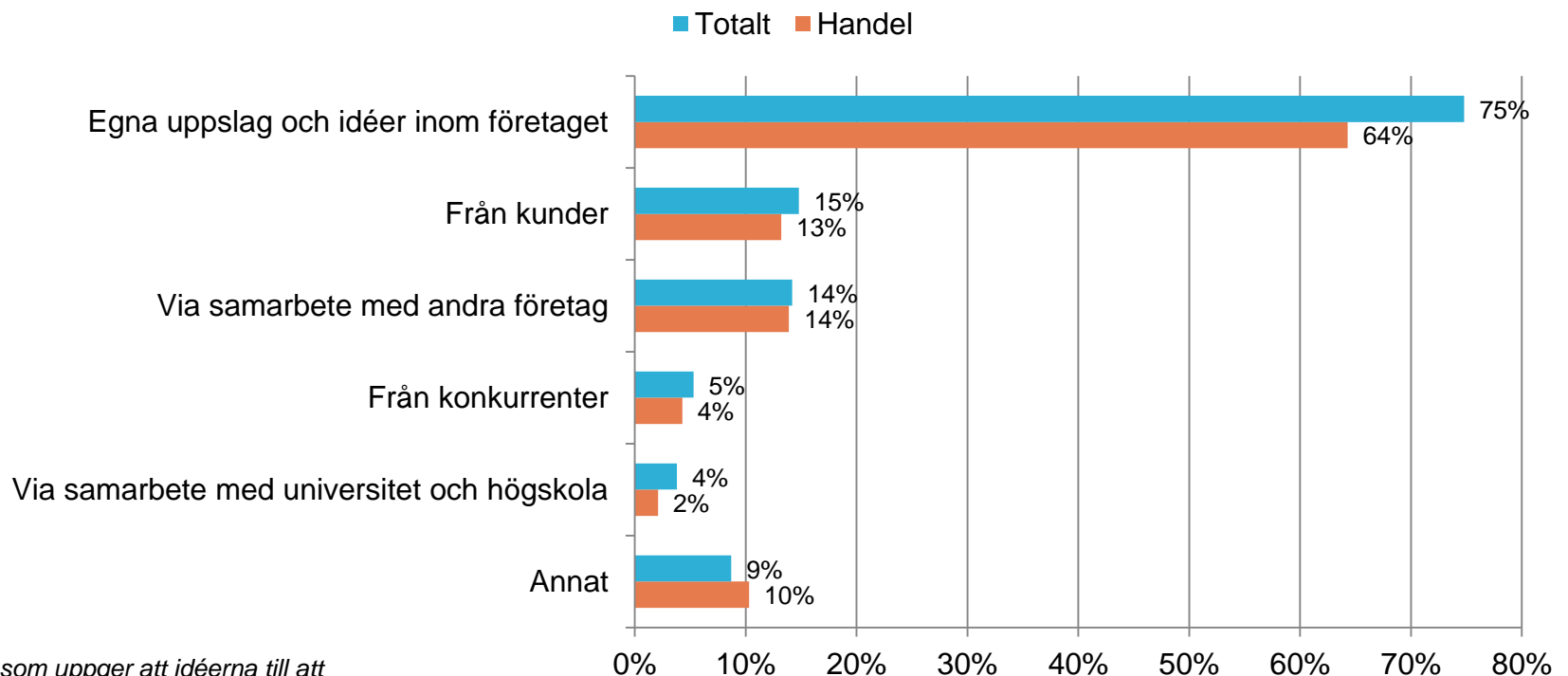


Utvecklat och sålt nya varor/tjänster?



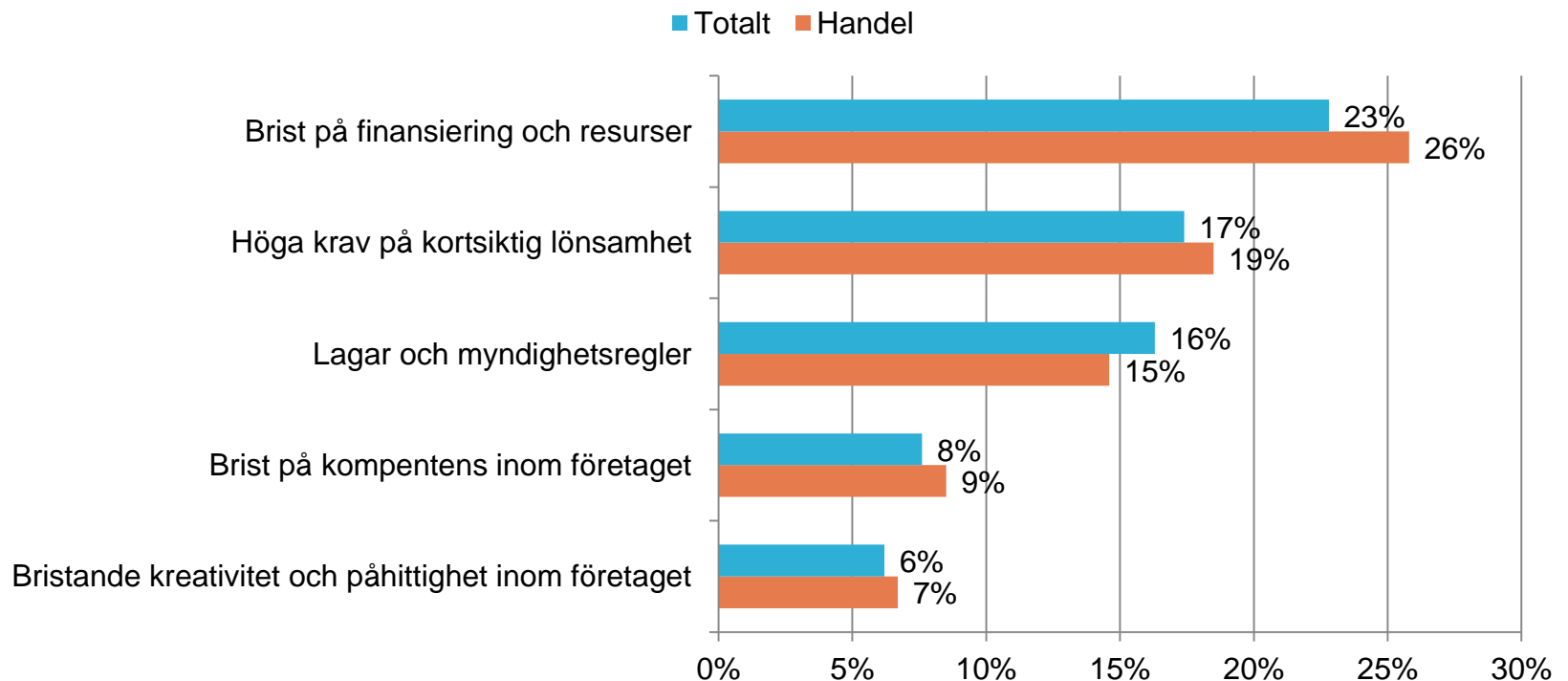
Andel företag som utvecklat och sålt nya eller väsentligt förbättrade varor/tjänster under de tre senaste åren.

Idéer till att utveckla nya varor/tjänster



Andel företag som uppger att idéerna till att utveckla nya varor/tjänster, till stor del kommer från olika forum. Endast de företag som har utvecklat och sålt nya eller väsentligt förbättrade varor/tjänster.

Hinder för utveckling av nya varor/tjänster



Andel företag som uppger olika faktorer som stort hinder vid utvecklingen av nya eller väsentligt förbättrade varor/tjänster.

Kort beskrivning av branschen

Handel, reparation av motorfordon (benämns här som Handel) (G) - Denna avdelning omfattar parti- och detaljhandelsförsäljning (försäljning utan bearbetning) av alla slags varor samt tjänster i samband med försäljning av en vara. Partihandeln och detaljhandeln är slutleden i varudistributionskedjan. I denna avdelning ingår även reparation av motorfordon.

Företagens branschindelning utgår från *Svensk Näringsgrensindelning 2007* (SNI 2007). SNI bygger på EU:s standard, NACE och är primärt en aktivitetsindelning. Företag klassificeras därmed efter den aktivitet som bedrivs. Beskrivningen av respektive bransch är hämtad från SCB. Branschens namn har i några fall förkortats av praktiska skäl.

För dig som vill veta mer

- Vilka hinder och möjligheter finns när små och medelstora företag vill växa?
 - Läs mer om undersökningen på www.tillvaxtverket.se/faktaochstatistik
- Frågor om undersökningen besvaras av:
 - Jonnie Nordensky, telefon 08-681 91 00, jonnie.nordensky@tillvaxtverket.se
 - Martin Daniels, telefon 08-681 91 00, martin.daniels@tillvaxtverket.se
 - Jan Persson, telefon 08-681 91 00, jan.Persson@tillvaxtverkets.se