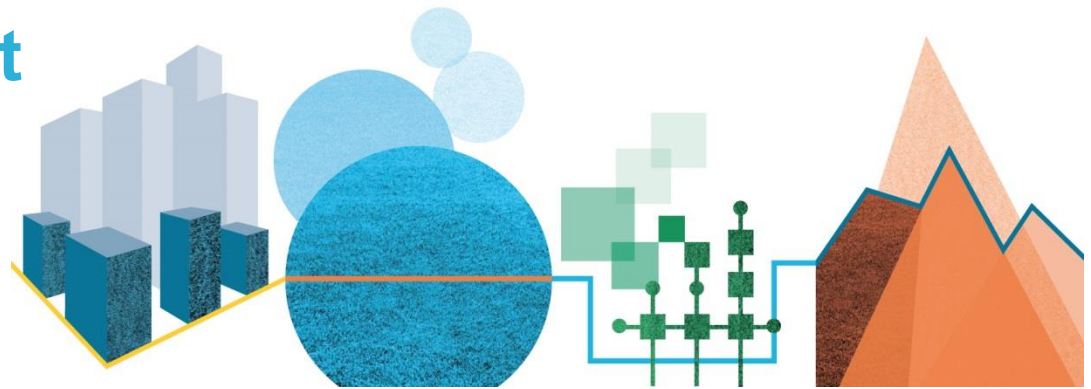


# Företagens villkor och verklighet 2014

## Byggverksamhet



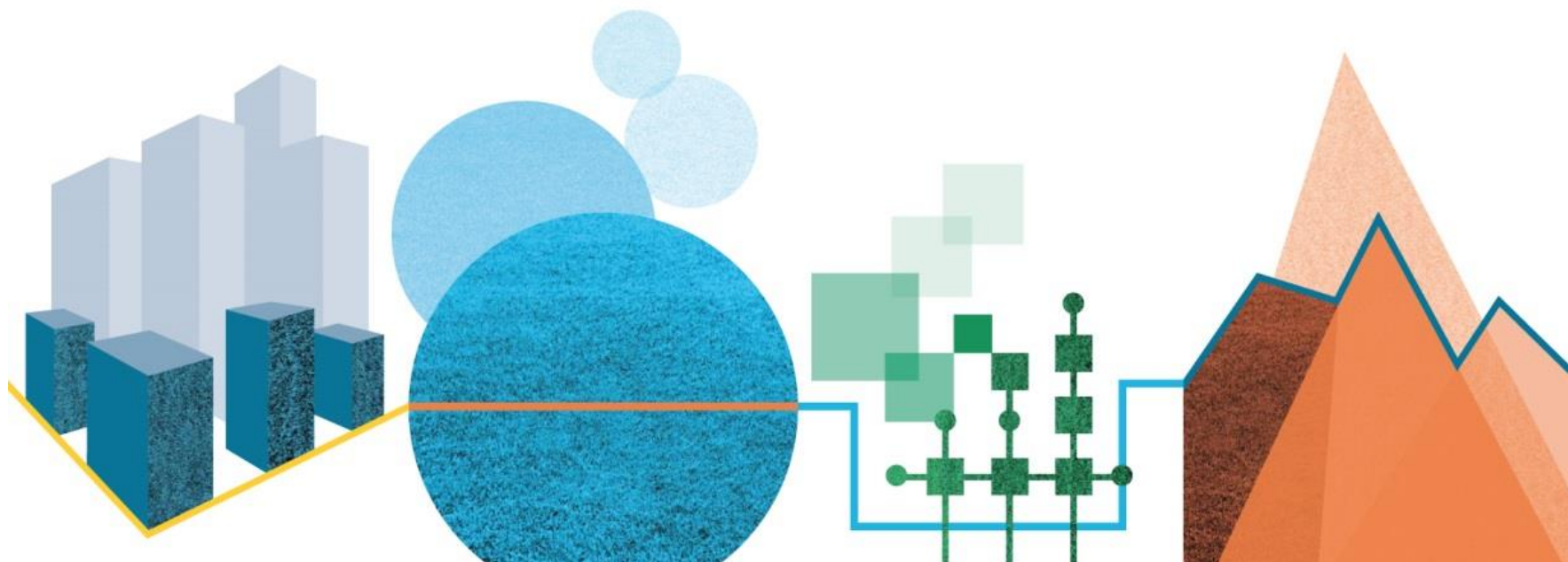
## Kort om undersökningen

- En av Europas största enkätundersökningar till företag
- Ger svar på hur företag upplever sin verklighet inom en rad områden som tillväxt, internationalisering, förenkling och hållbarhet
- 16 000 företag har svarat. Företagen har:
  - 0-249 anställda
  - Minst 200 000 i omsättning/år
  - 4 vanligast företagsformerna
- Genomförts år 2002, 2005, 2008, 2011 och 2014
- Stratifierat urval - resultaten kan delas upp på ex bransch och län

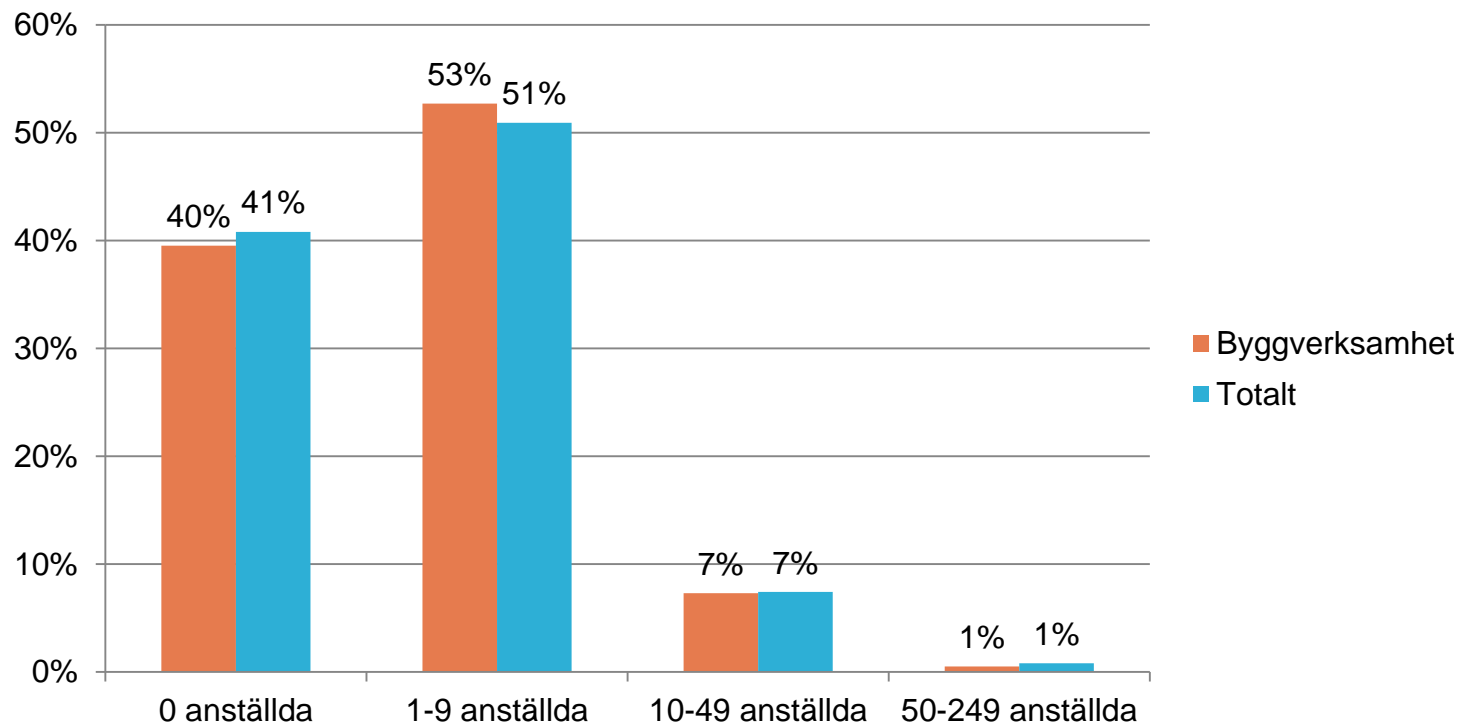
## Resultat som presenteras

1. Bakgrundsinformation
2. Företagens tillväxtvilja och tillväxthinder
3. Internationalisering
4. Innovation

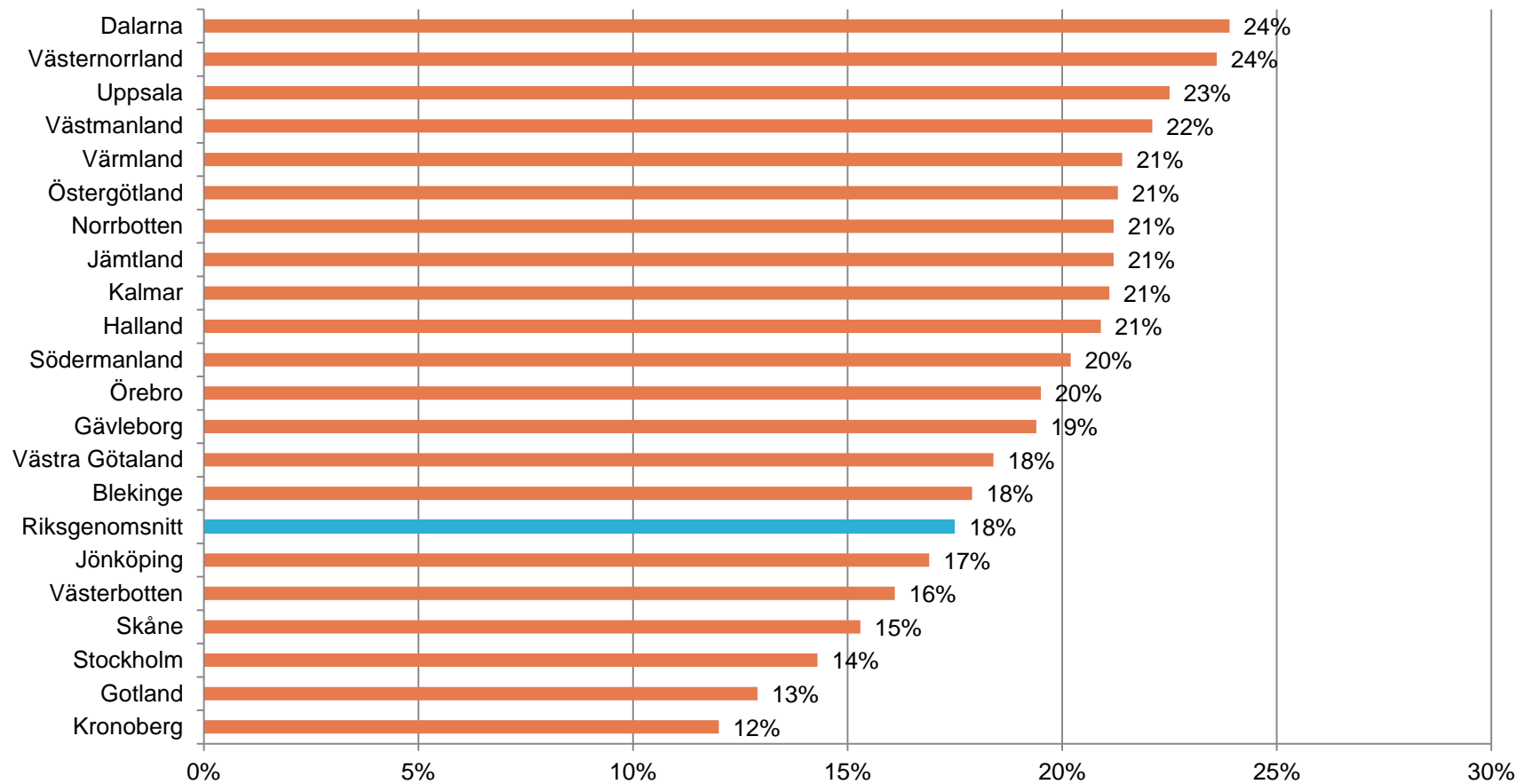
# 1 Bakgrundsinformation



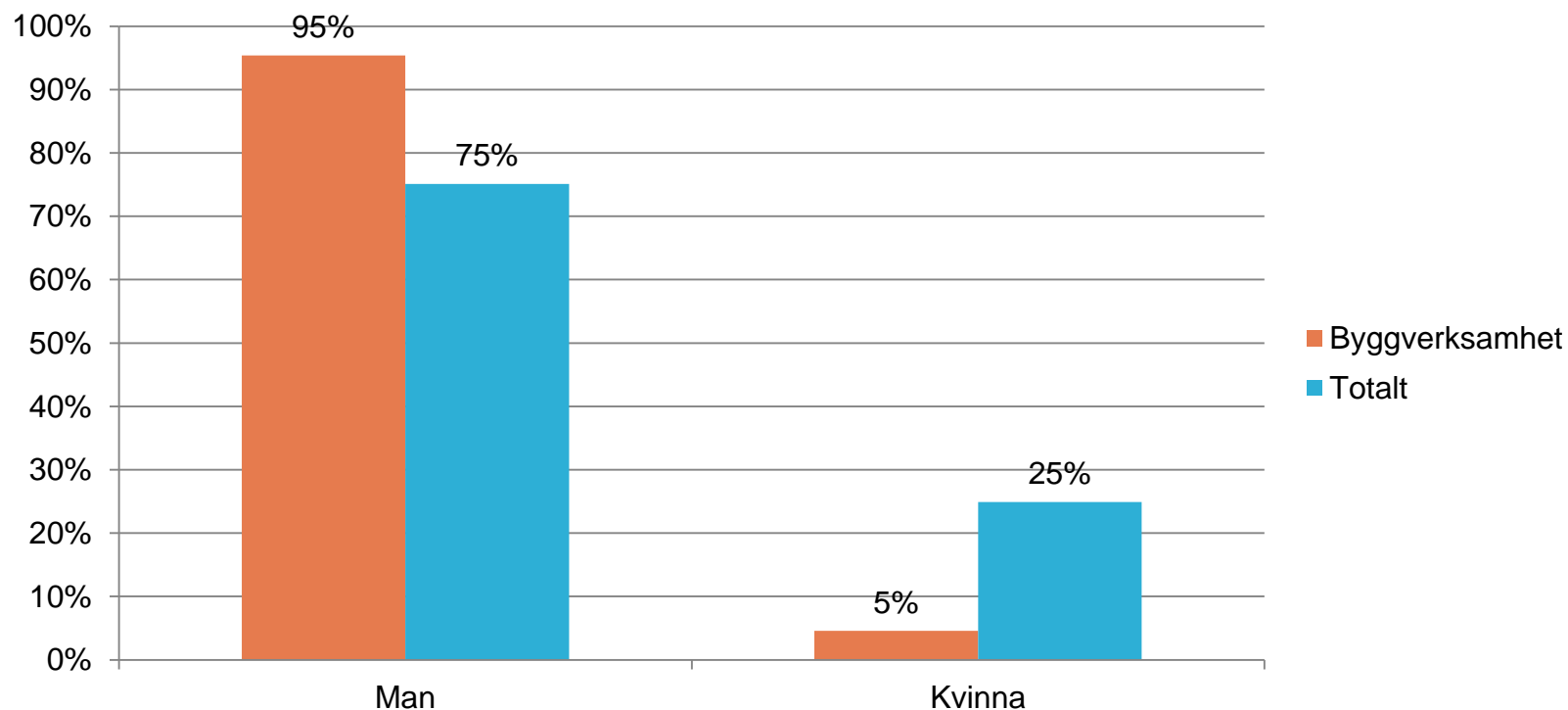
## Företagens storlek



## Branschen uppdelat på län

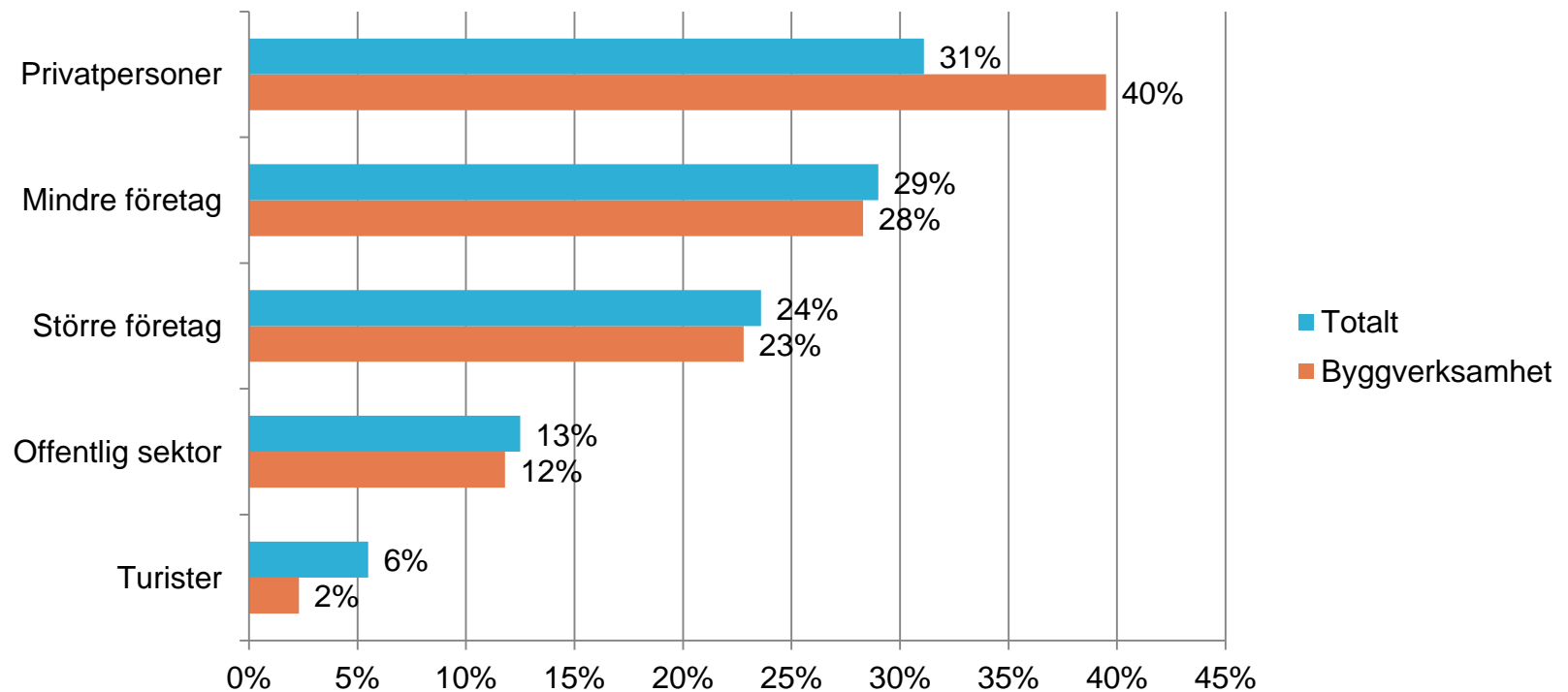


## Andel Kvinnor & Män



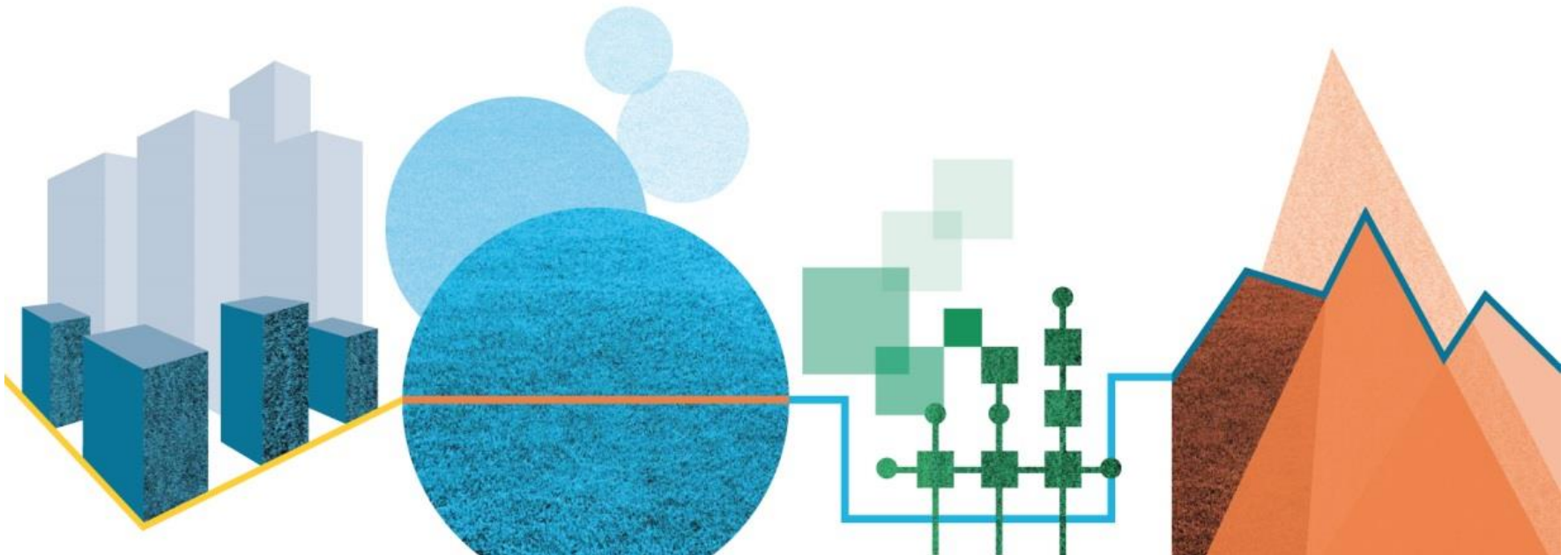
Andel företagsledare som är kvinnor  
respektive män. Endast småföretag (0-49  
anställda.)

## Försäljning till olika kundgrupper

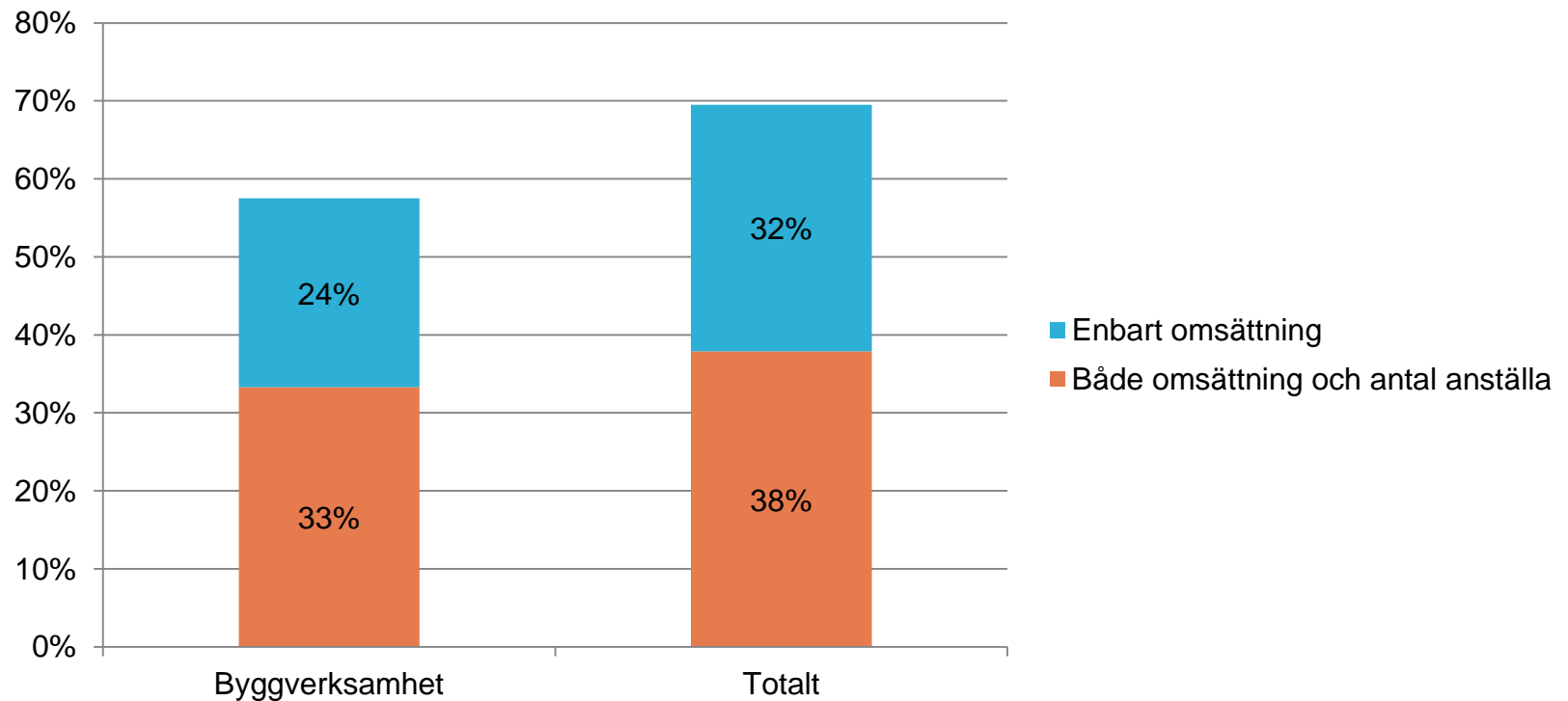




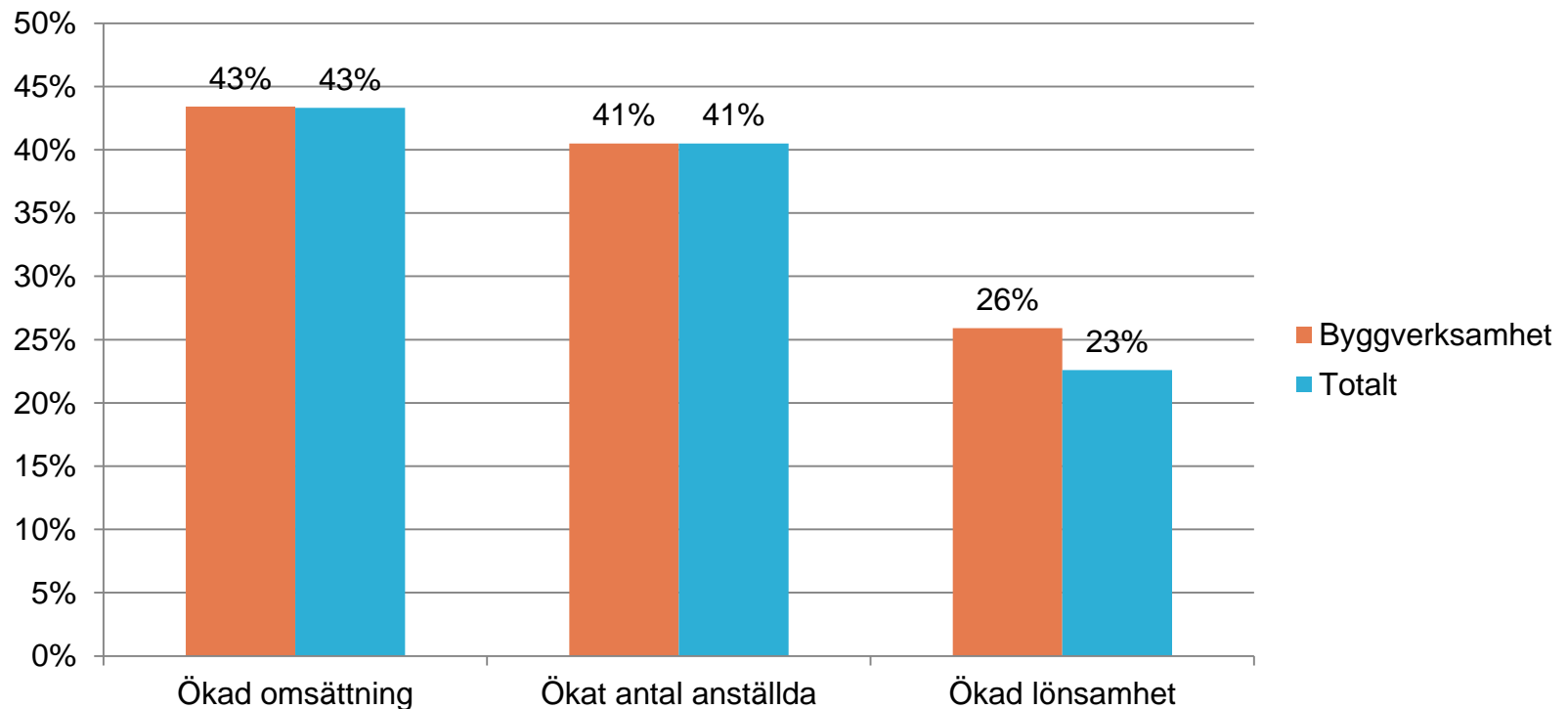
## 2 Företagens tillväxtvilja och tillväxthinder



## Företagens tillväxtvilja

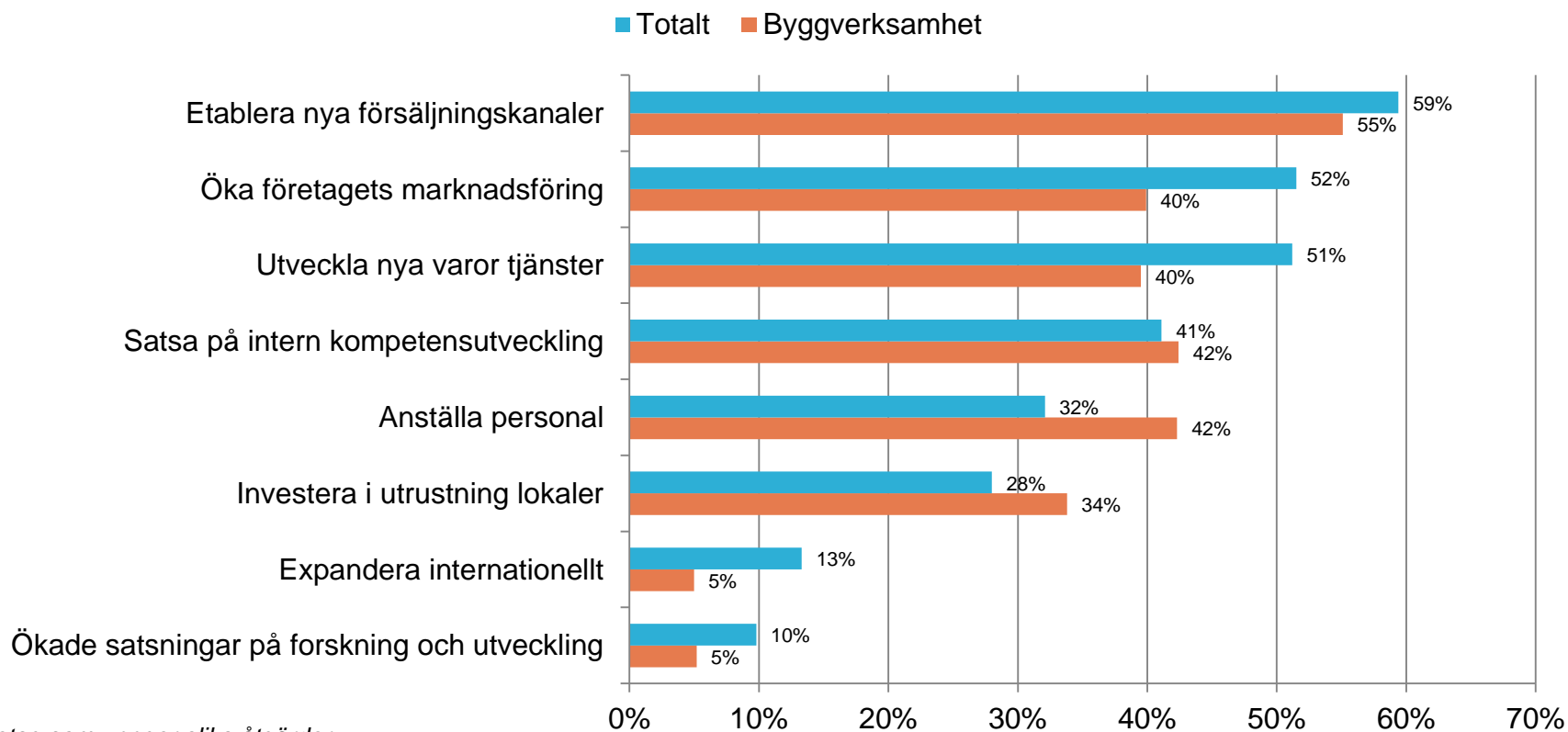


## Utveckling på tre års sikt



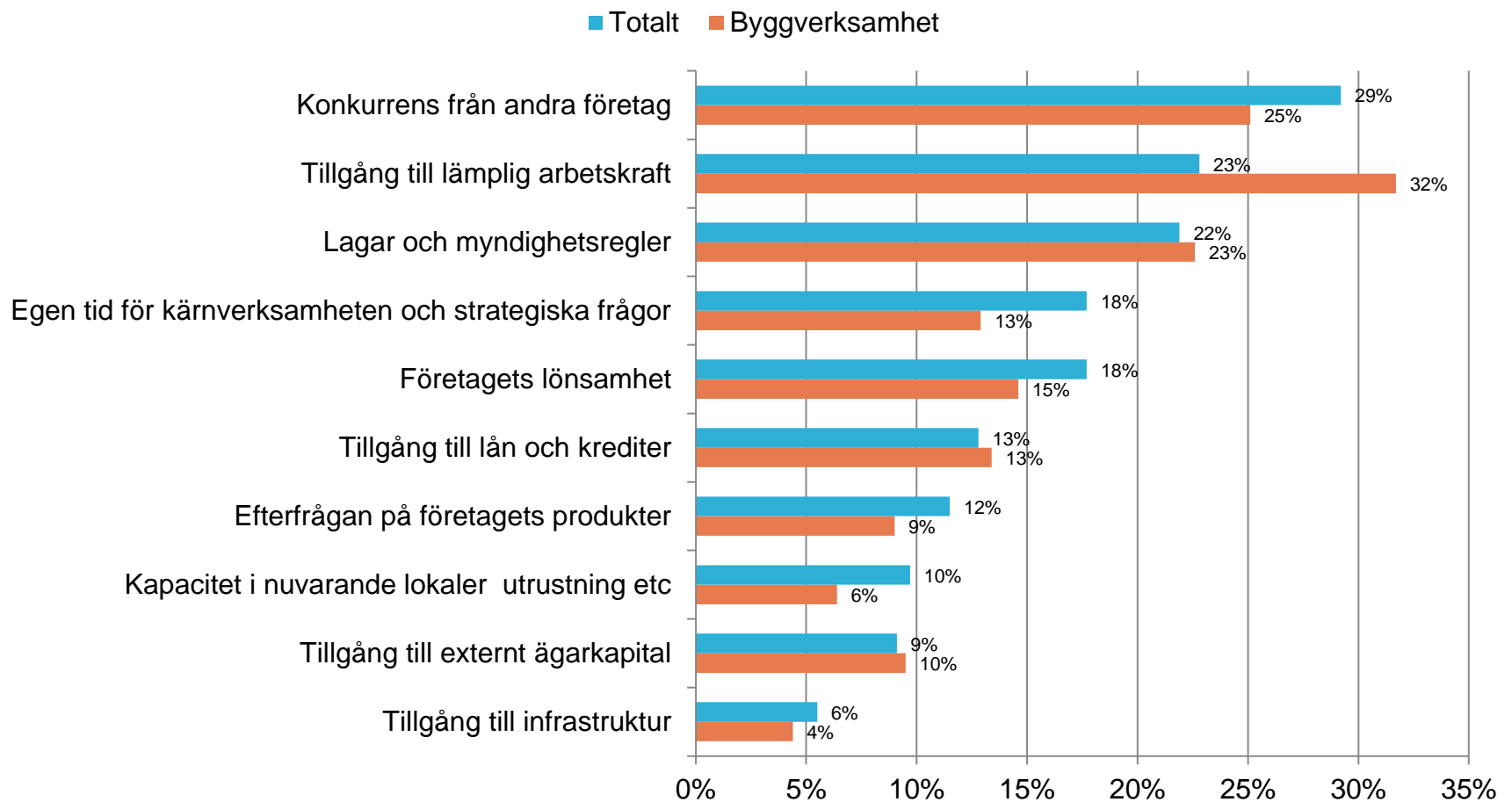
*Andel företag som tror på ökad omsättning,  
antal anställda respektive lönsamhet på tre  
års sikt.*

# Viktiga åtgärder för att kunna växa

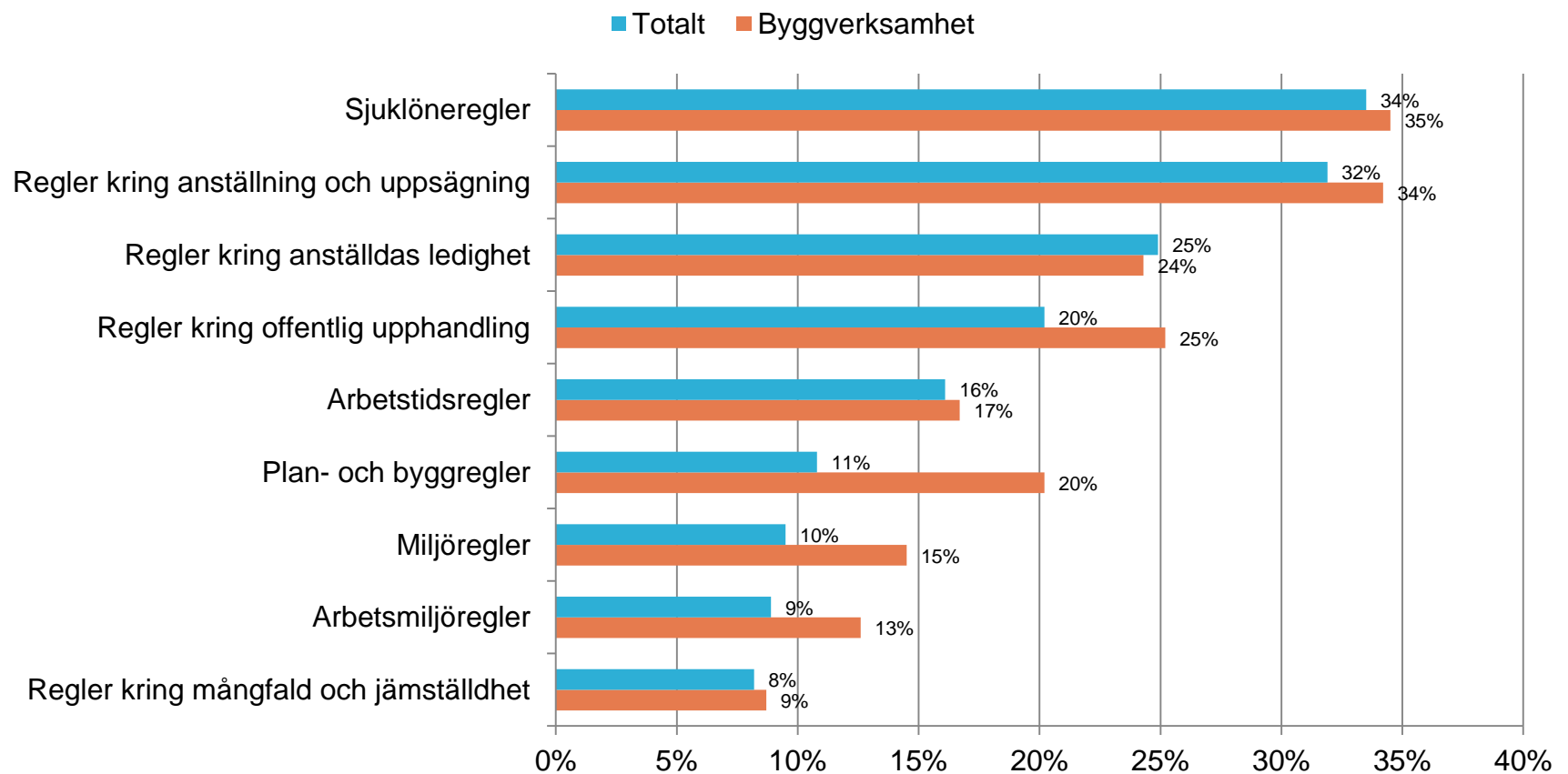


Andel företag som uppger olika åtgärder som mycket viktiga för att företaget ska kunna växa. Enbart företag som svarat att de vill växa.

# Hinder för företagets utveckling

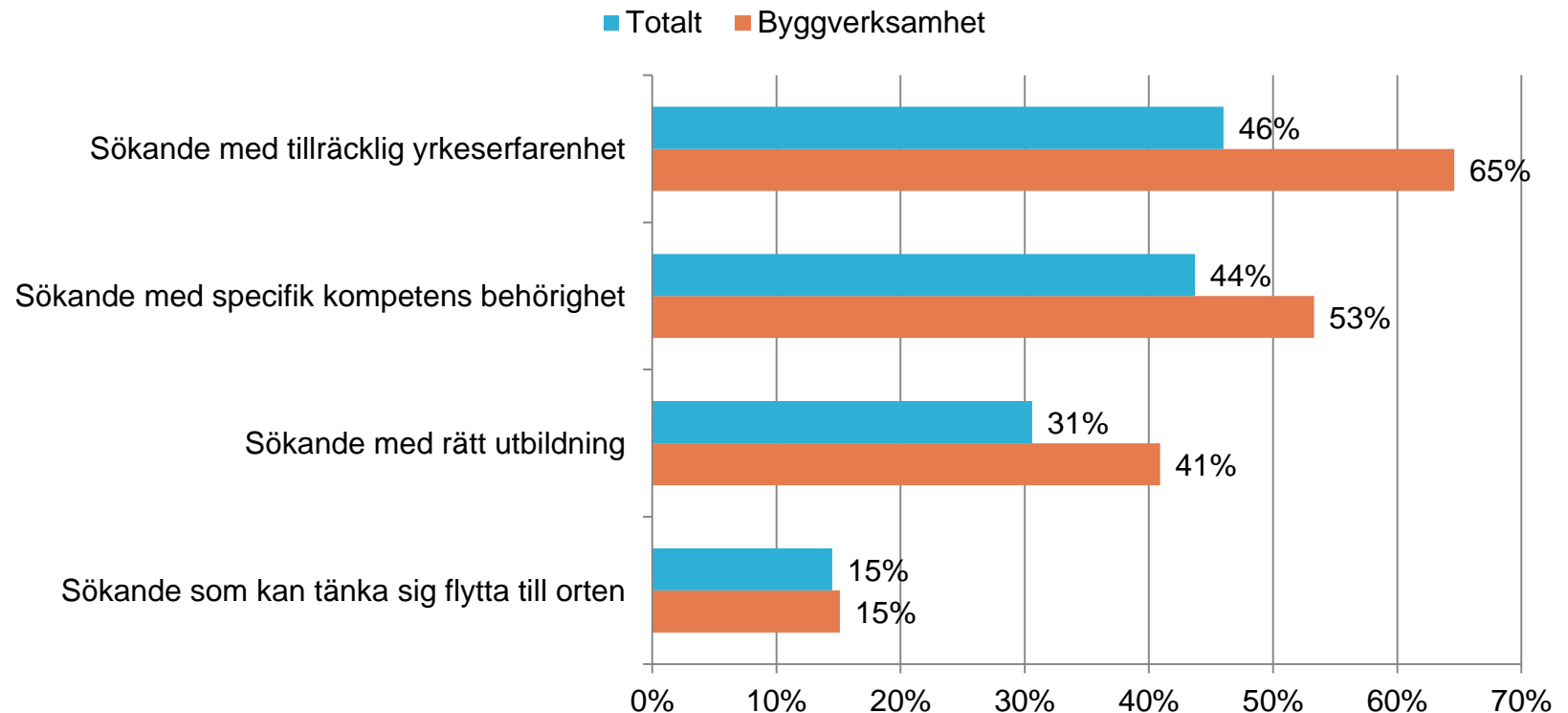


# Regelhinder för företagets utveckling



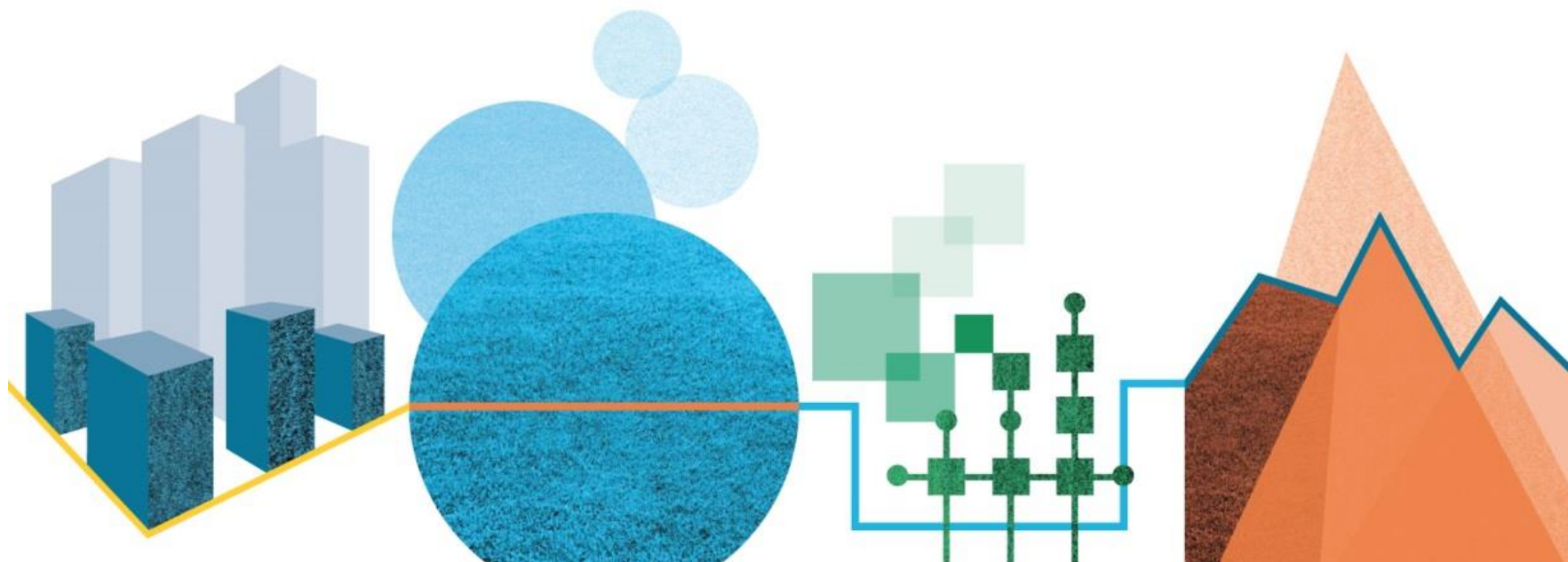
Andel företag som uppger olika faktorer som stort regelhinder.

# Hinder vid rekrytering



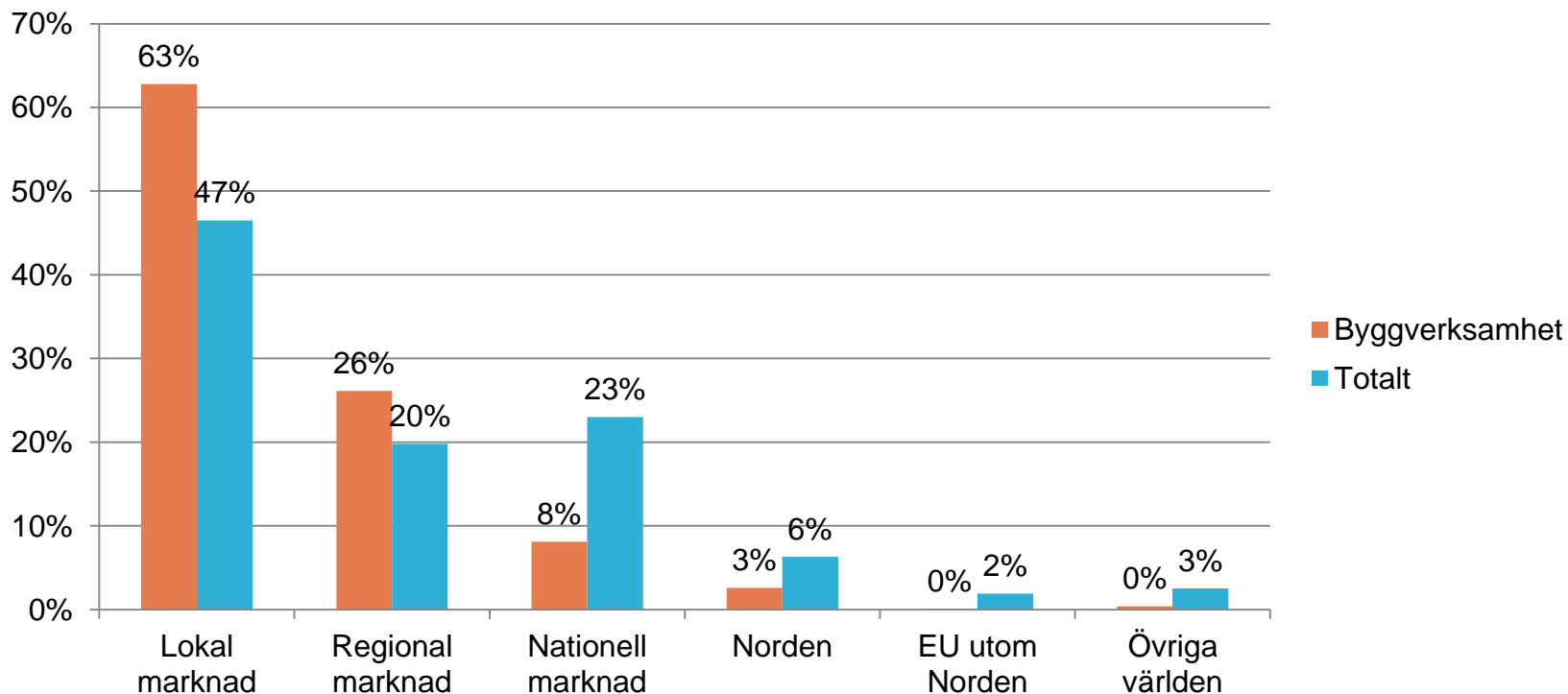
Andel företag som upplever olika faktorer som stort hinder vid rekrytering de senaste tre åren. Enbart företag som har försökt att rekrytera.

## 3 Internationalisering

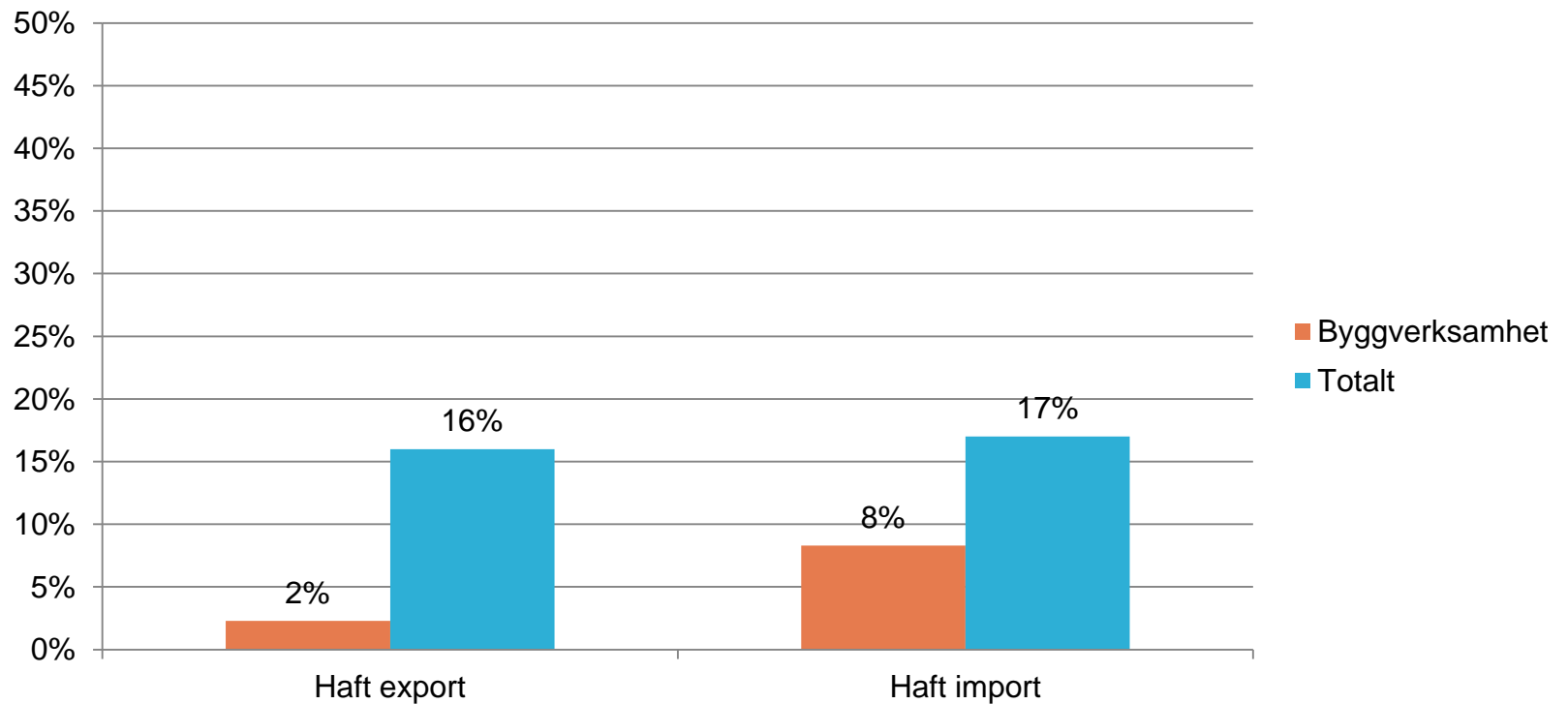




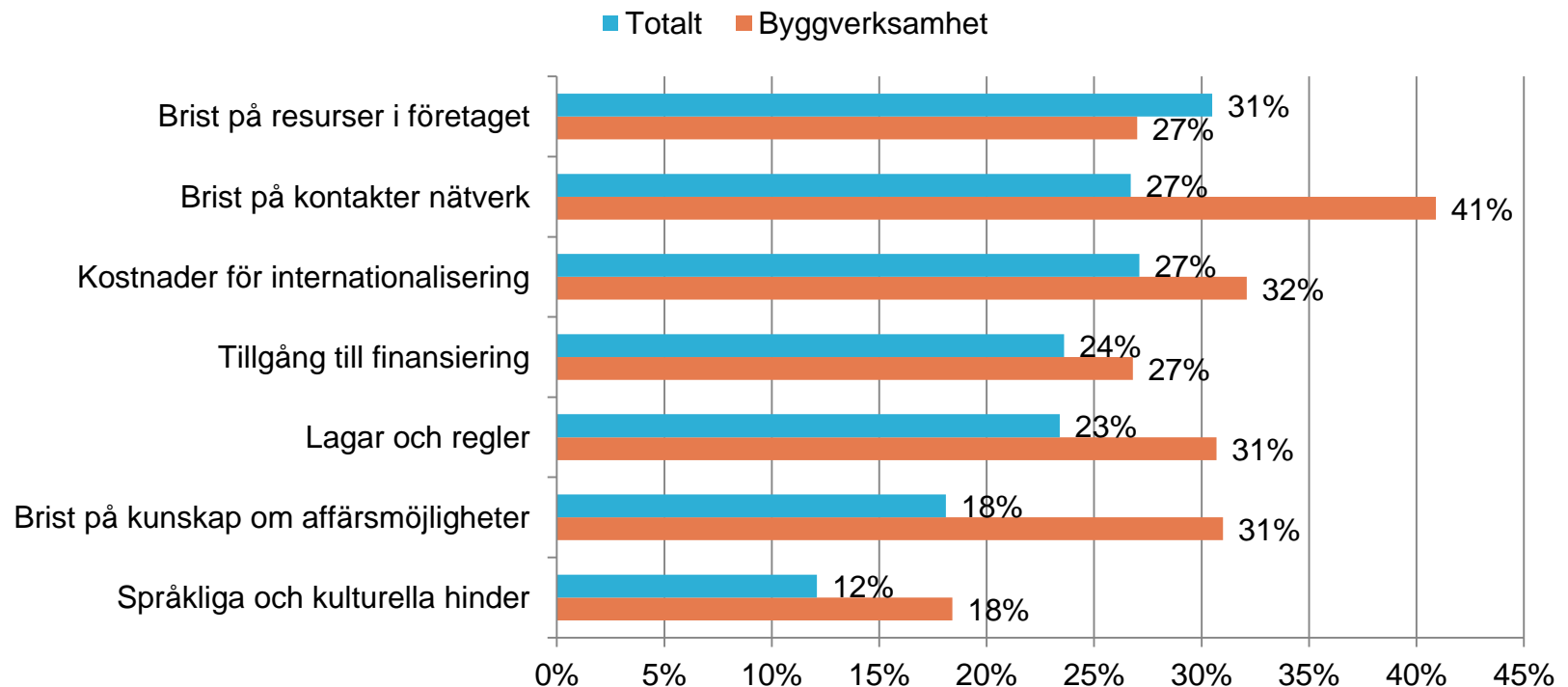
## Huvudsaklig marknad



## Företag som har exporterat/importerat

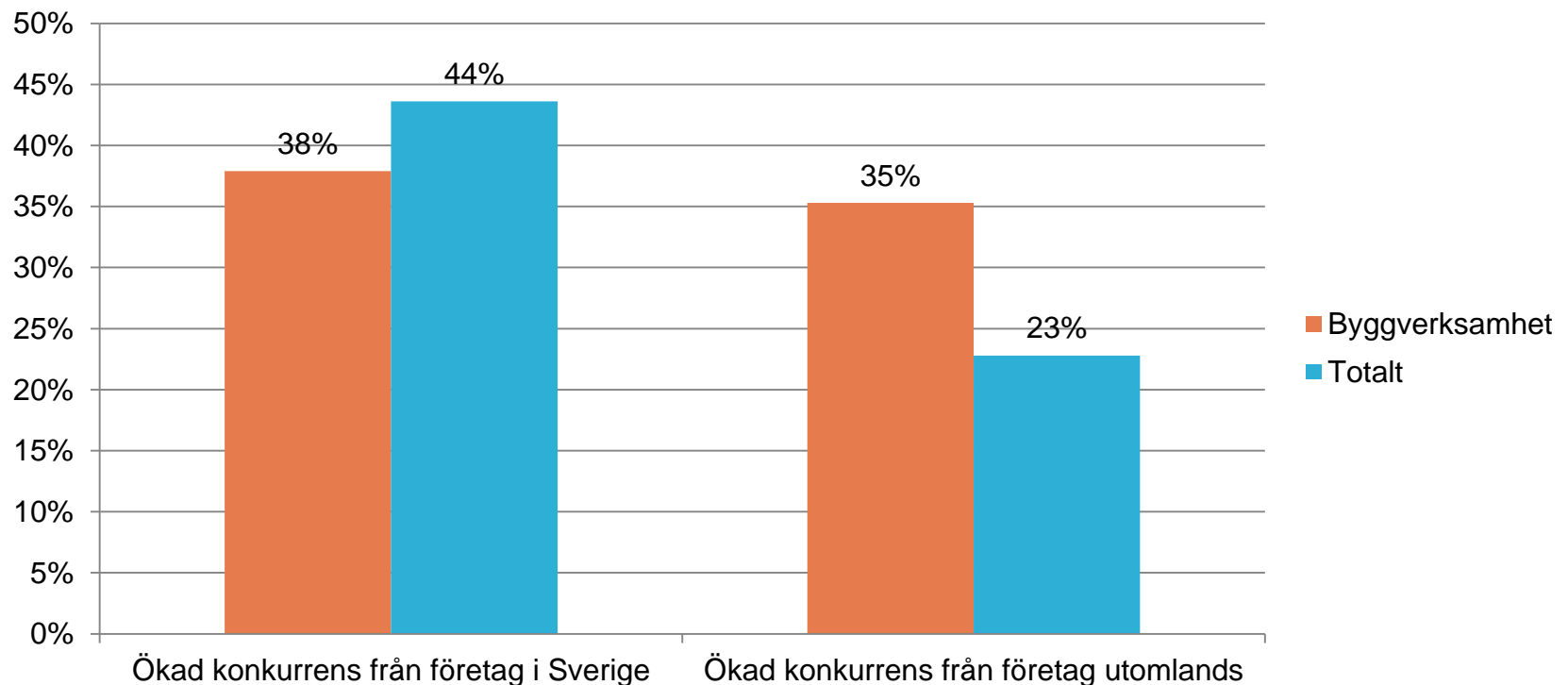


# Hinder för företagets internationalisering



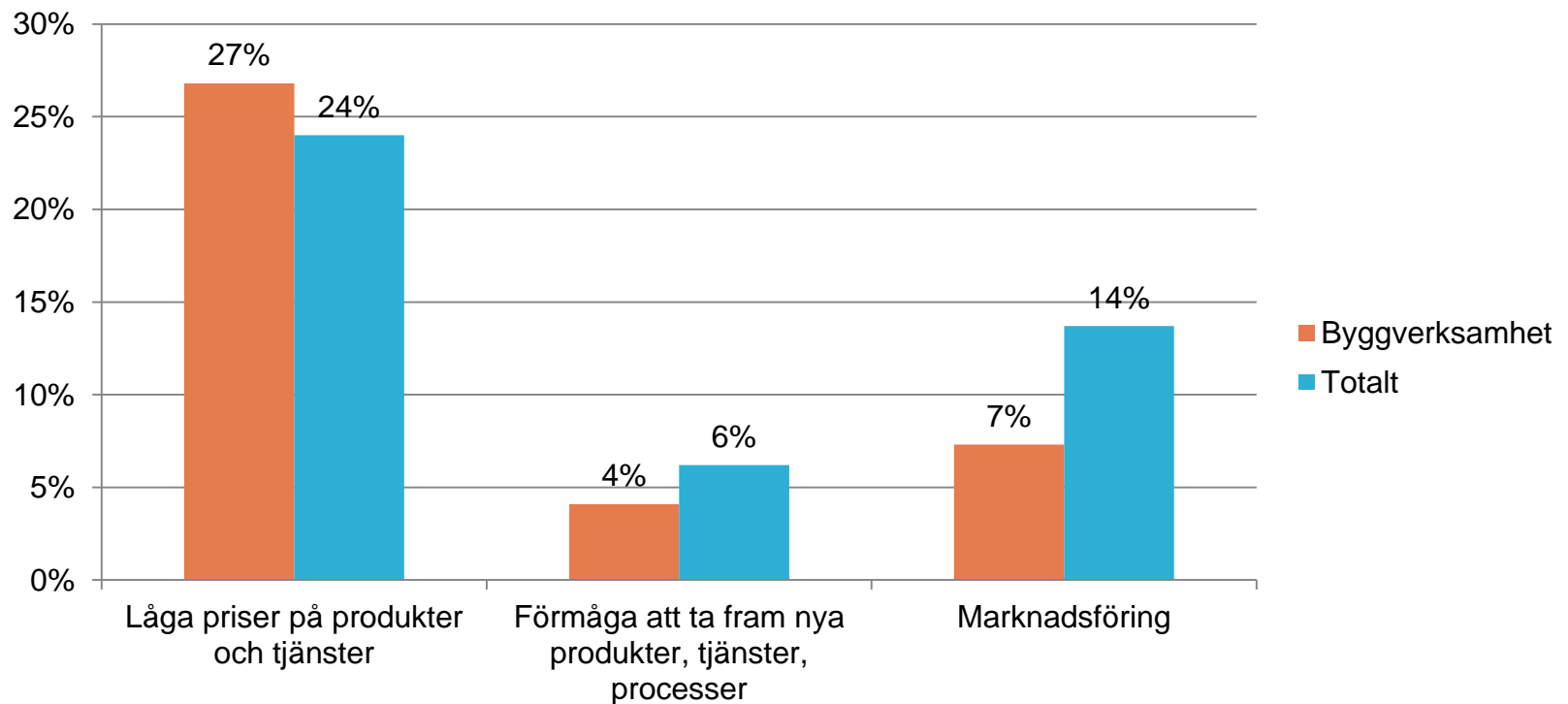
Andel företag som uppger olika faktorer som stort hinder för företagets internationalisering.

## Konkurrens från andra företag



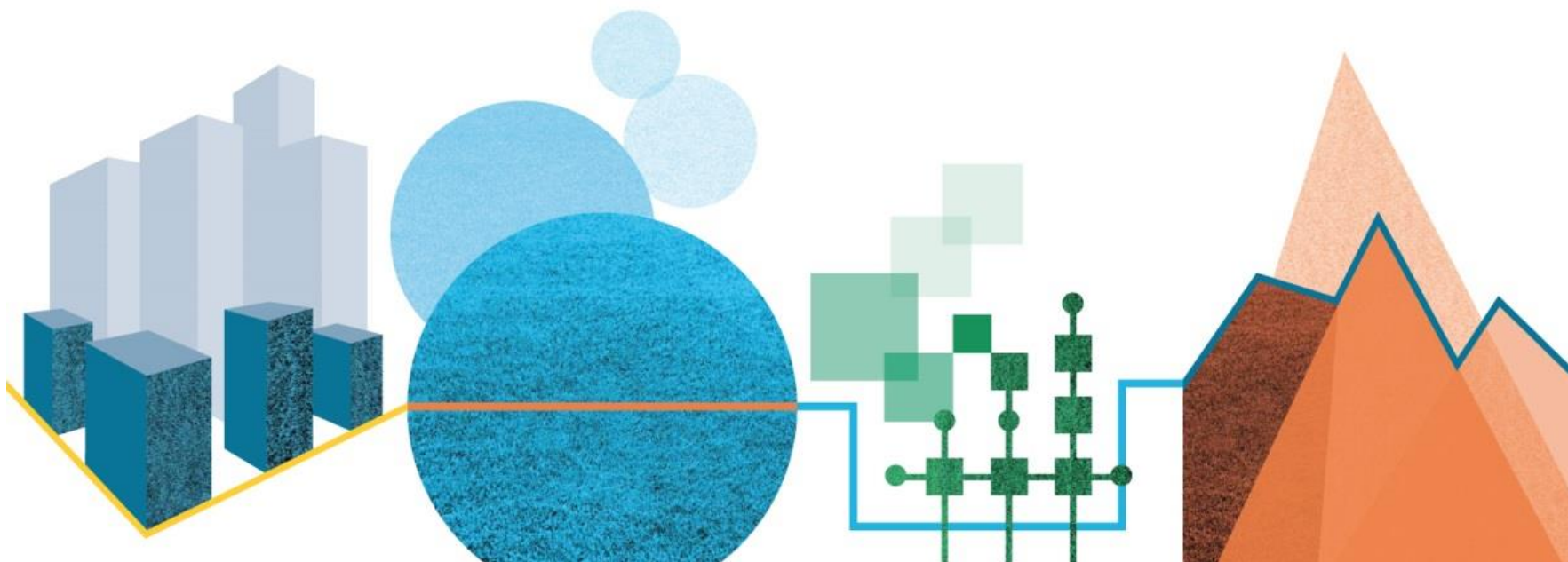
*Andel företag som upplever att konkurrensen från andra företag har ökat de senaste 5 åren.*

## Konkurrens från företag inom:

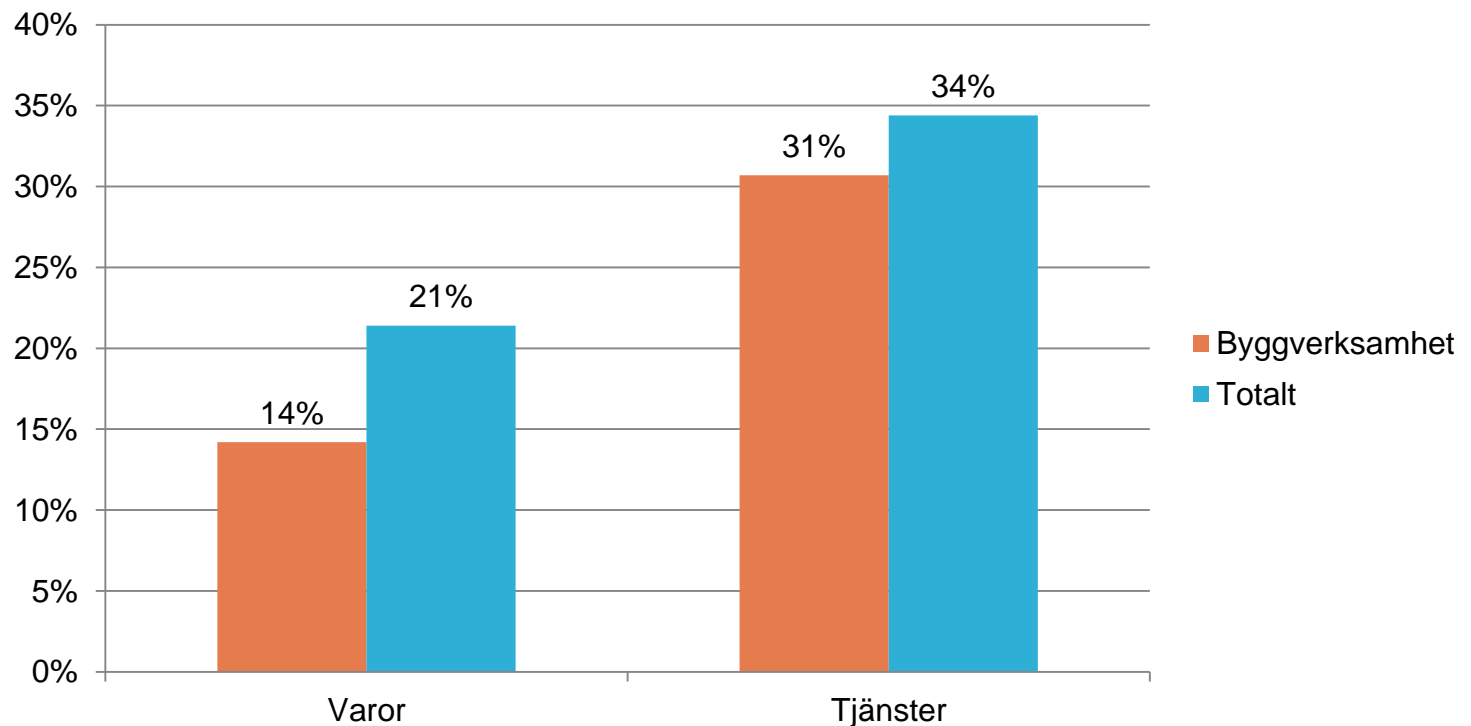


Andel företag som upplever mycket stor konkurrens från andra företag inom olika områden.

## 4 Innovation

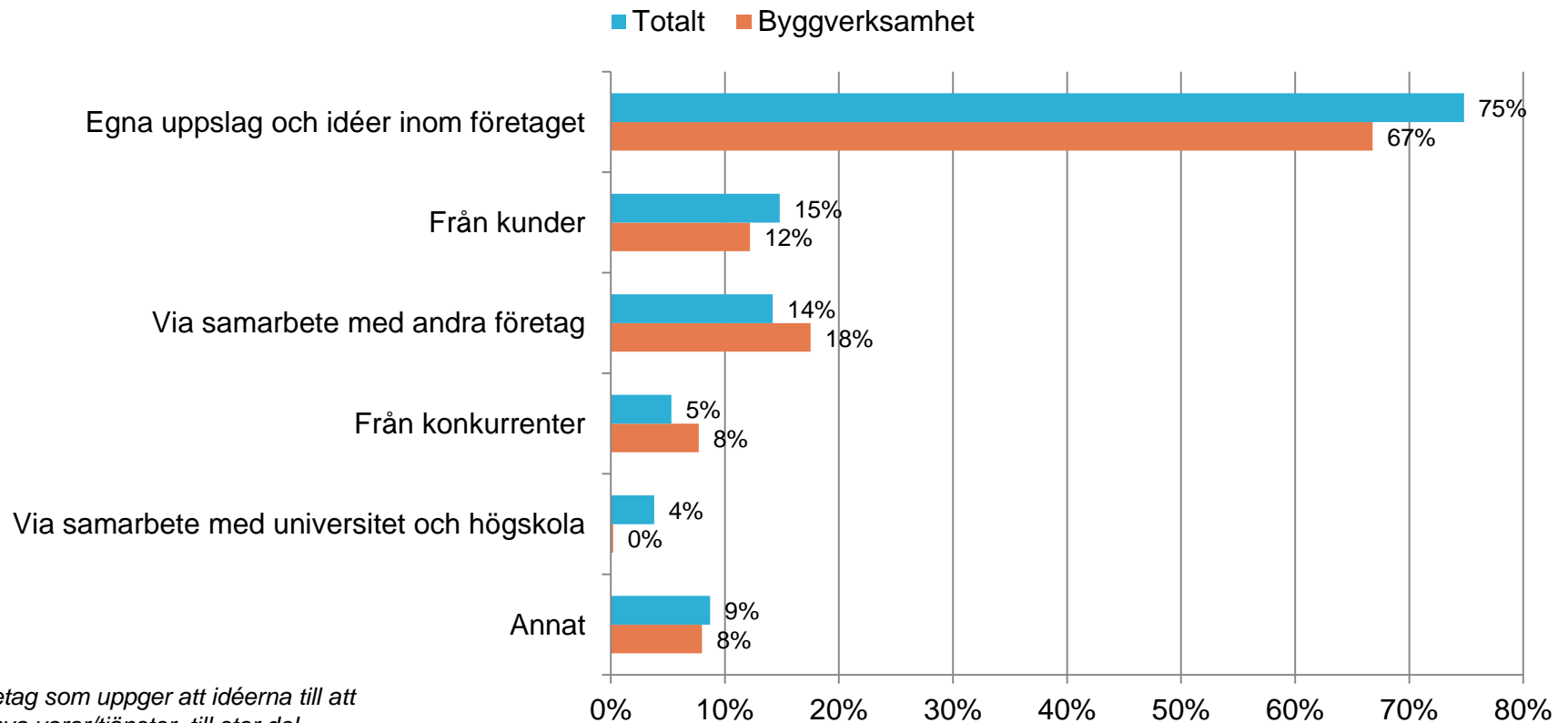


## Utvecklat och sålt nya varor/tjänster?



*Andel företag som utvecklat och sålt nya eller väsentligt förbättrade varor/tjänster under de tre senaste åren.*

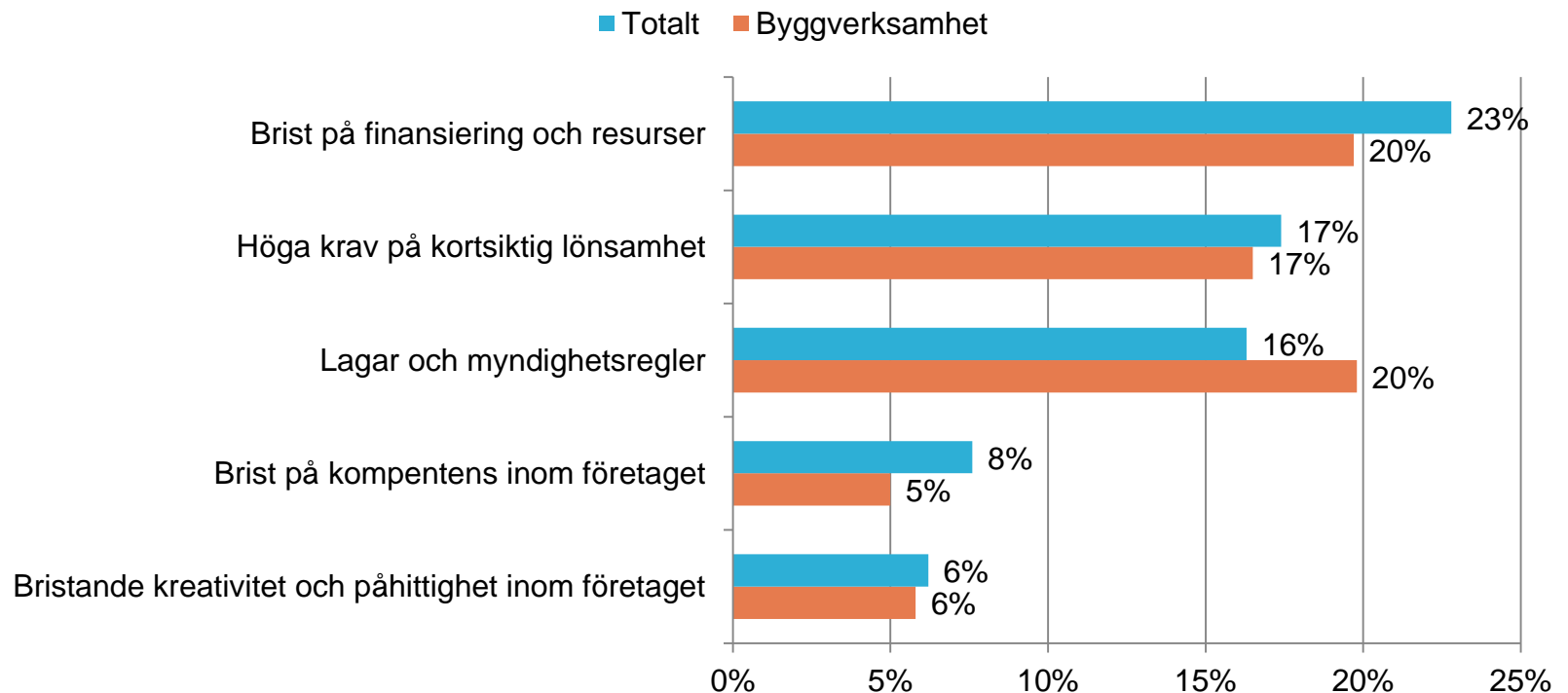
# Idéer till att utveckla nya varor/tjänster



Andel företag som uppger att idéerna till att utveckla nya varor/tjänster, till stor del kommer från olika forum. Endast de företag som har utvecklat och sålt nya eller väsentligt förbättrade varor/tjänster.



# Hinder för utveckling av nya varor/tjänster



Andel företag som uppger olika faktorer som stort hinder vid utvecklingen av nya eller väsentligt förbättrade varor/tjänster.

## Kort beskrivning av branschen

**Byggverksamhet (F)** - Denna avdelning omfattar allmän byggnadsverksamhet och specialiserade verksamheter för byggnader och anläggningar. Den omfattar nybyggnation, reparationer, tillbyggnader och ombyggnader, uppförande av ej egentillverkade monteringsfärdiga byggnader eller konstruktioner på plats och även uppförande av byggnader av tillfälligt slag.

Företagens branschindelning utgår från *Svensk Näringsgrensindelning 2007* (SNI 2007). SNI bygger på EU:s standard, NACE och är primärt en aktivitetsindelning. Företag klassificeras därmed efter den aktivitet som bedrivs. Beskrivningen av respektive bransch är hämtad från SCB. Branschens namn har i några fall förkortats av praktiska skäl.

## För dig som vill veta mer

- Vilka hinder och möjligheter finns när små och medelstora företag vill växa?
  - Läs mer om undersökningen på [www.tillvaxtverket.se/faktaochstatistik](http://www.tillvaxtverket.se/faktaochstatistik)
- Frågor om undersökningen besvaras av:
  - Jonnie Nordensky, telefon 08-681 91 00, [jonnie.nordensky@tillvaxtverket.se](mailto:jonnie.nordensky@tillvaxtverket.se)
  - Martin Daniels, telefon 08-681 91 00, [martin.daniels@tillvaxtverket.se](mailto:martin.daniels@tillvaxtverket.se)
  - Jan Persson, telefon 08-681 91 00, [jan.Persson@tillvaxtverkets.se](mailto:jan.Persson@tillvaxtverkets.se)