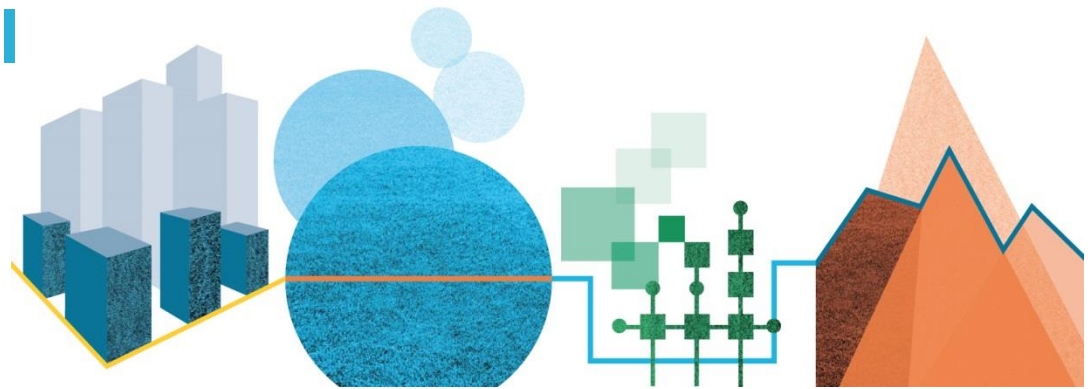


# Företagens villkor och verklighet 2014

## Energi, vatten, el



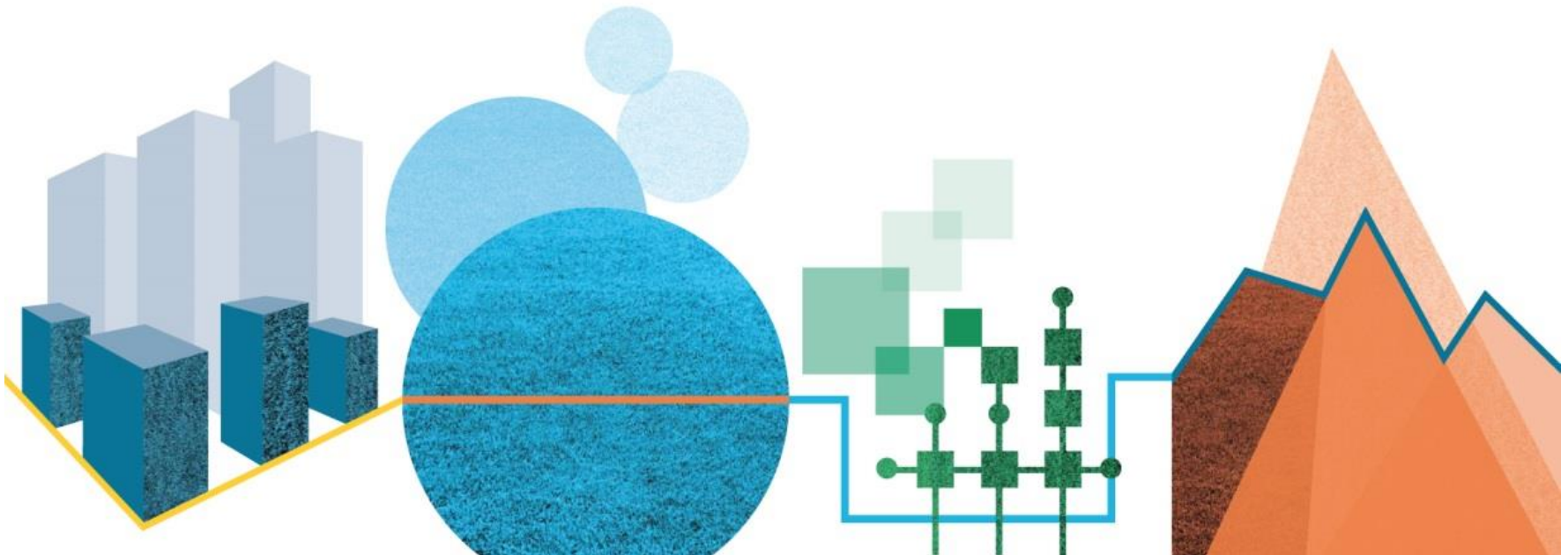
## Kort om undersökningen

- En av Europas största enkätundersökningar till företag
- Ger svar på hur företag upplever sin verklighet inom en rad områden som tillväxt, internationalisering, förenkling och hållbarhet
- 16 000 företag har svarat. Företagen har:
  - 0-249 anställda
  - Minst 200 000 i omsättning/år
  - 4 vanligast företagsformerna
- Genomförts år 2002, 2005, 2008, 2011 och 2014
- Stratifierat urval - resultaten kan delas upp på ex bransch och län

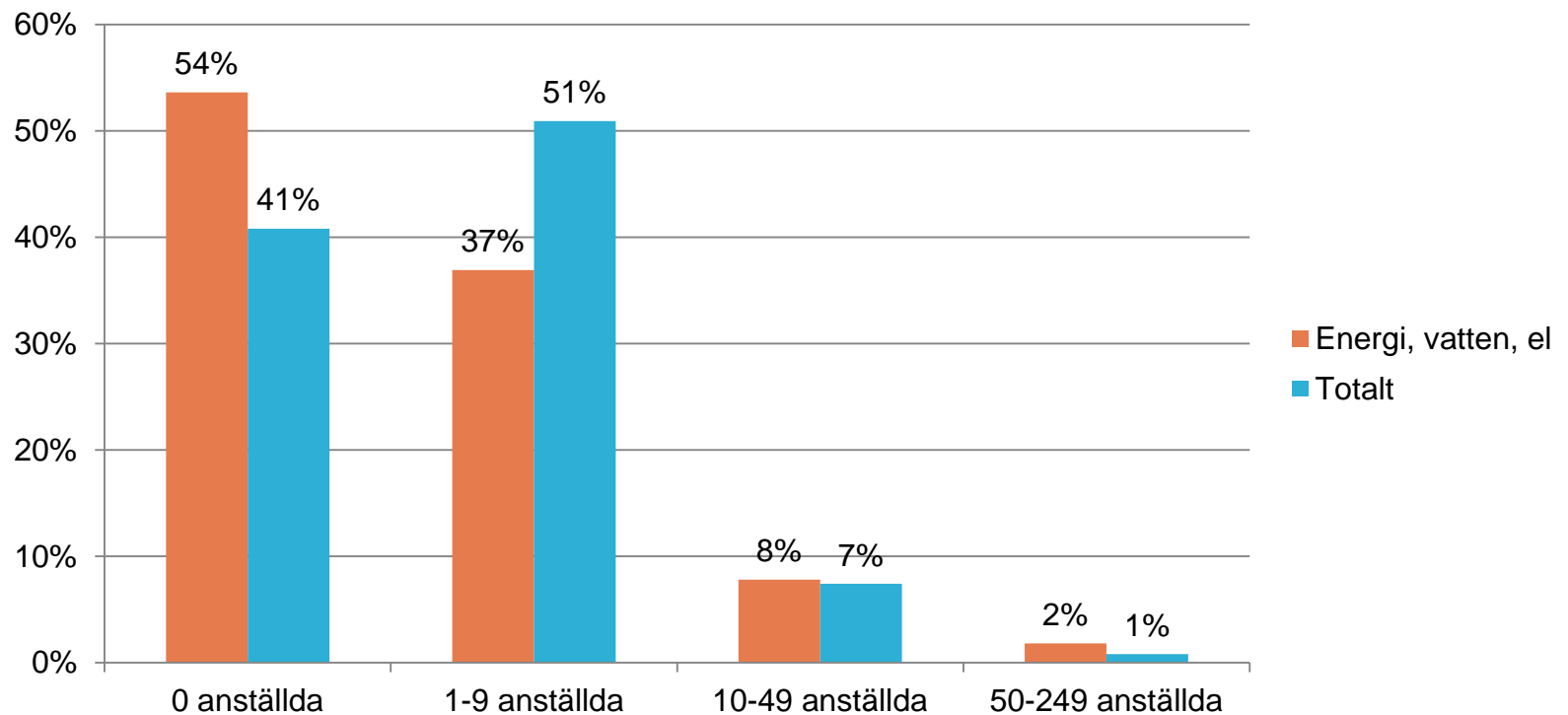
## Resultat som presenteras

1. Bakgrundsinformation
2. Företagens tillväxtvilja och tillväxthinder
3. Internationalisering
4. Innovation

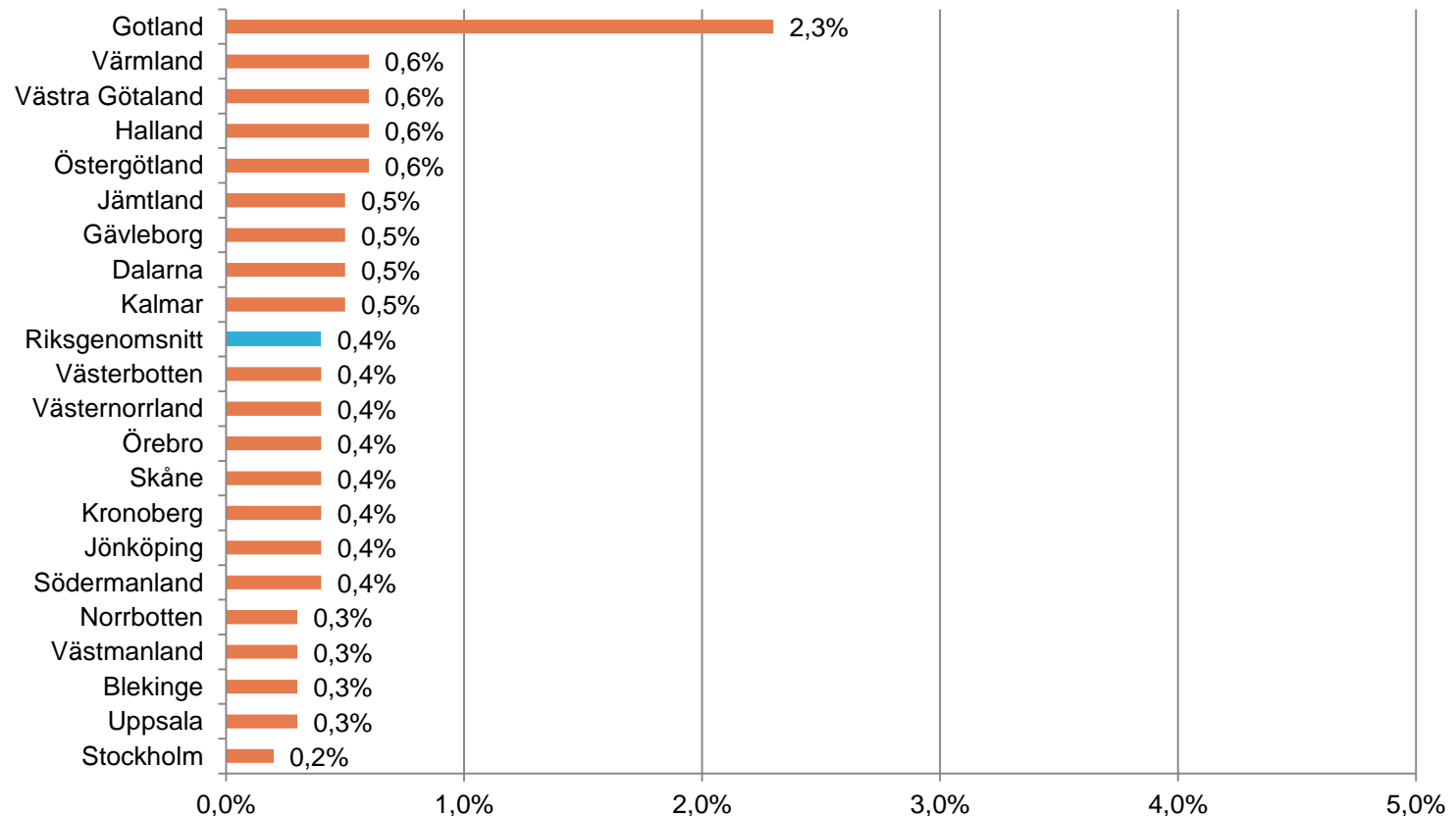
# 1 Bakgrundsinformation



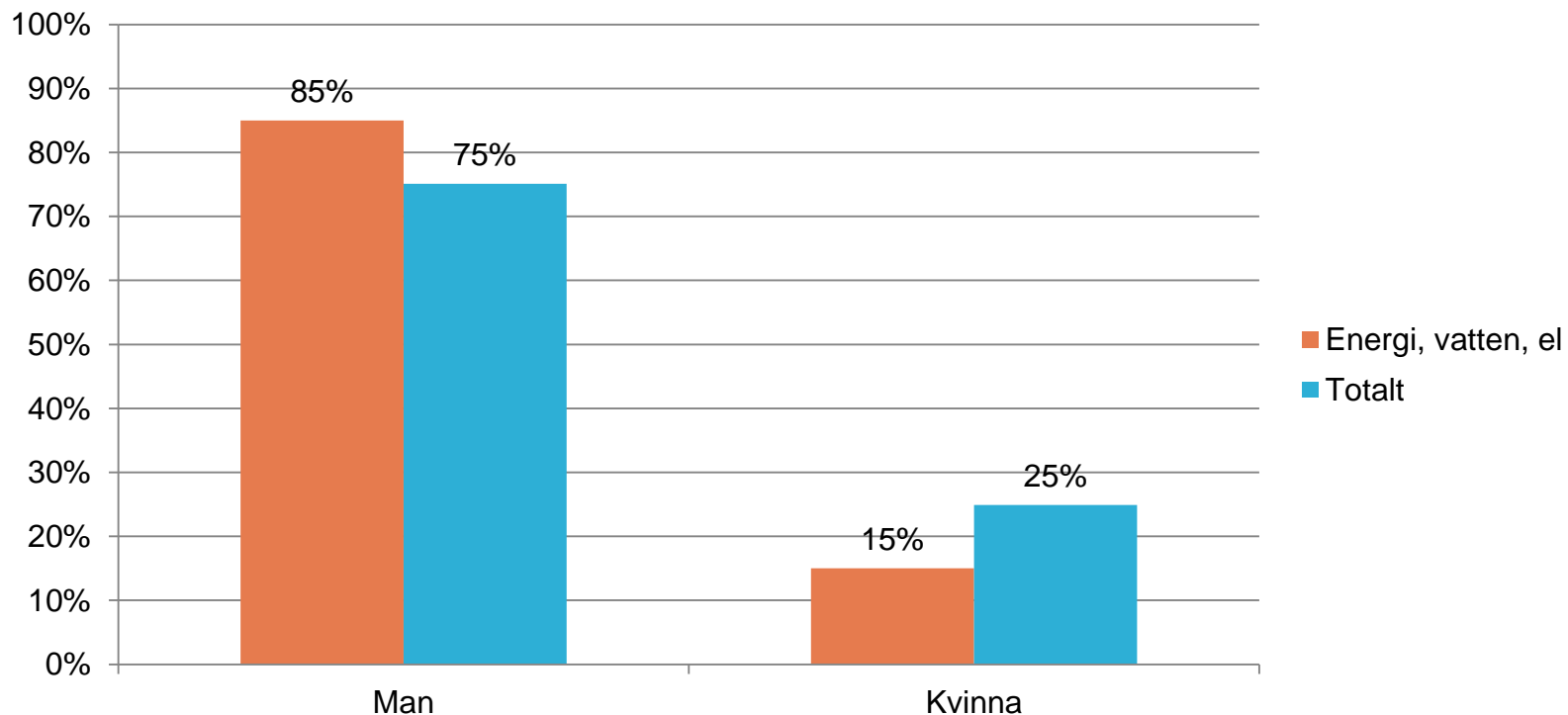
## Företagens storlek



## Branschen uppdelat på län

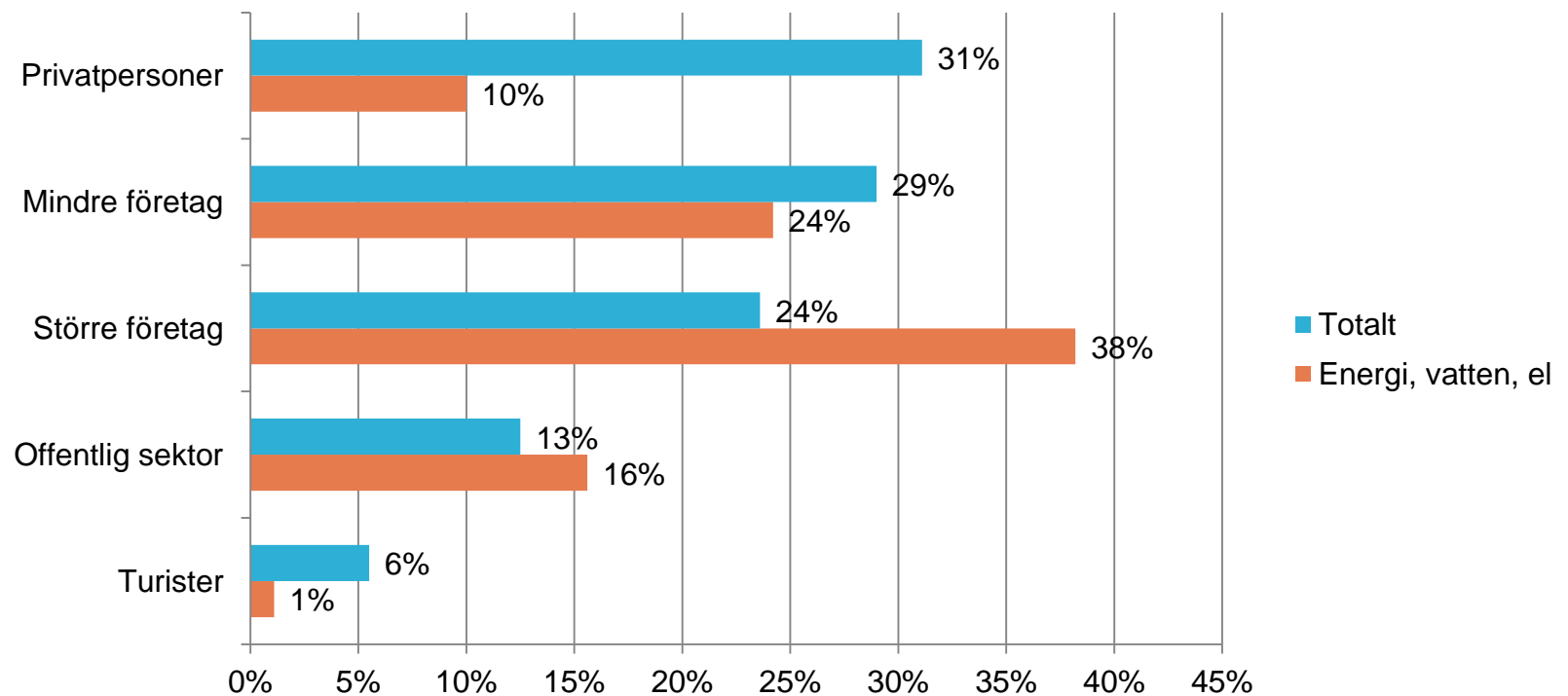


## Andel Kvinnor & Män



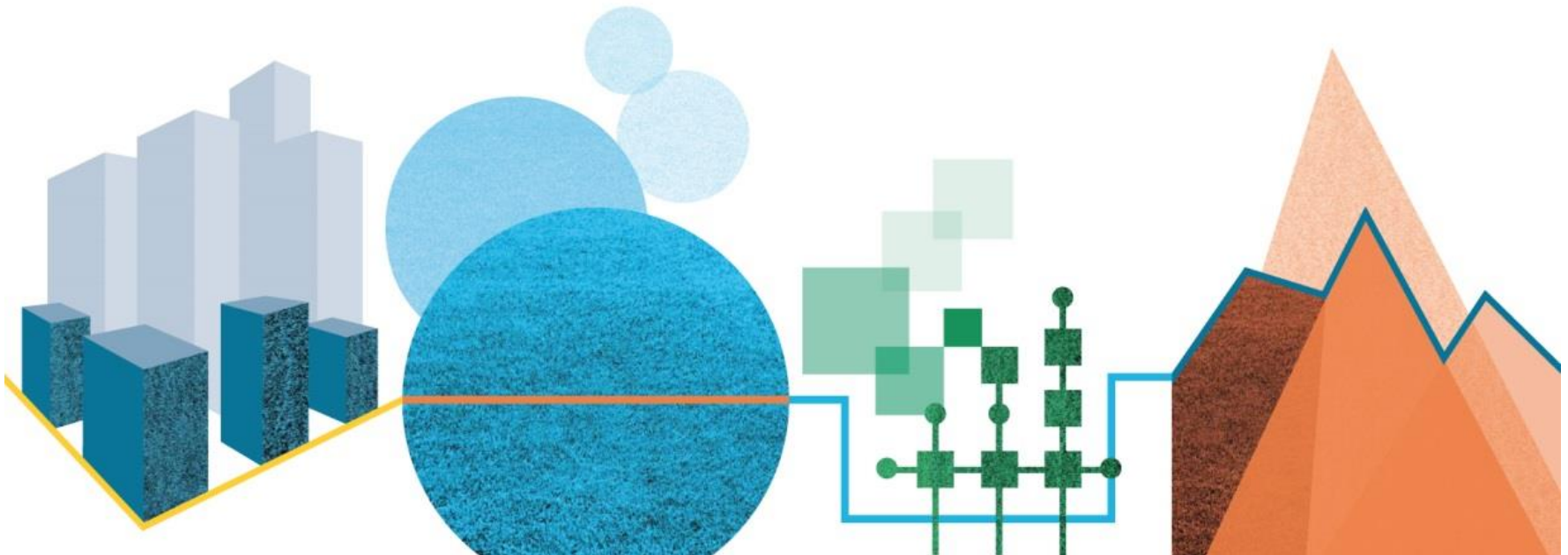
Andel företagsledare som är kvinnor  
respektive män. Endast småföretag (0-49  
anställda.)

## Försäljning till olika kundgrupper

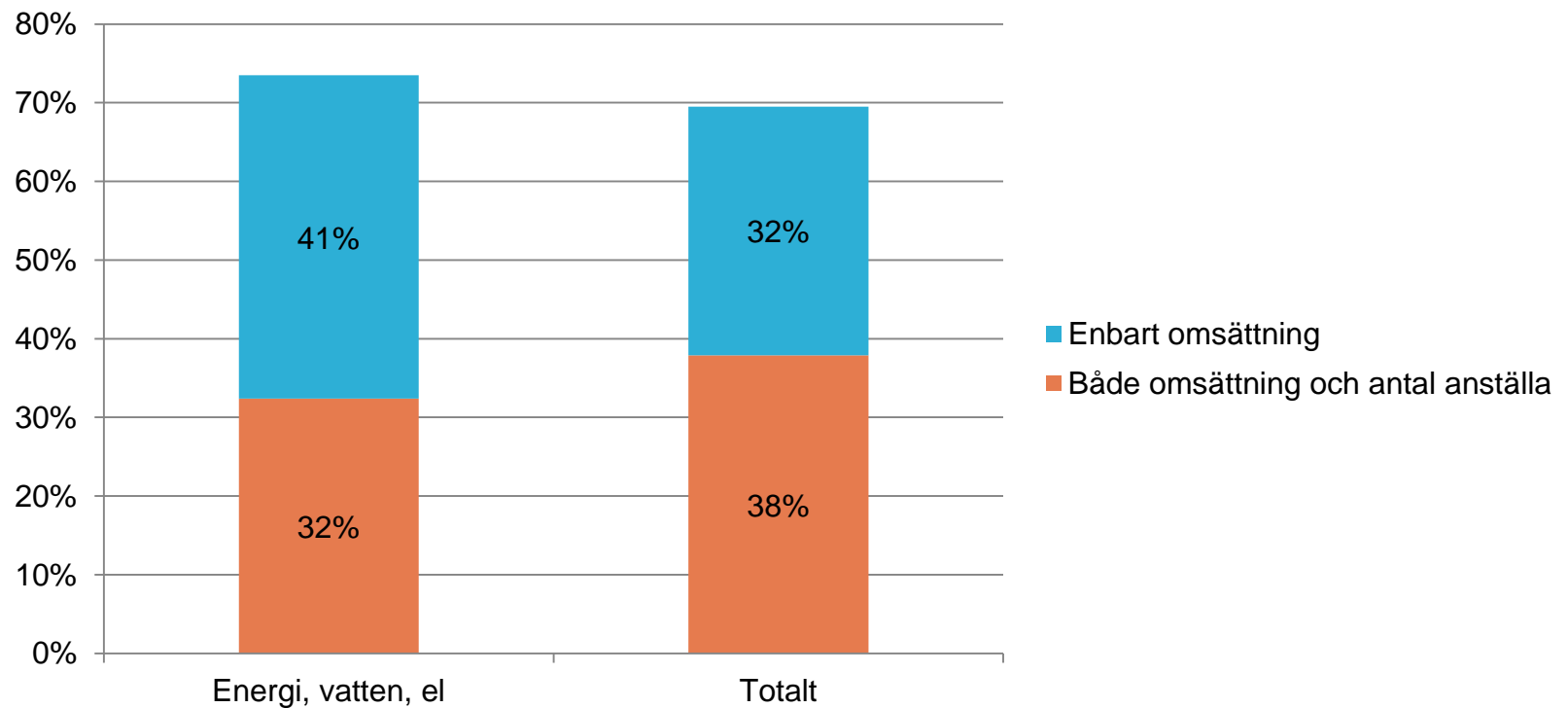




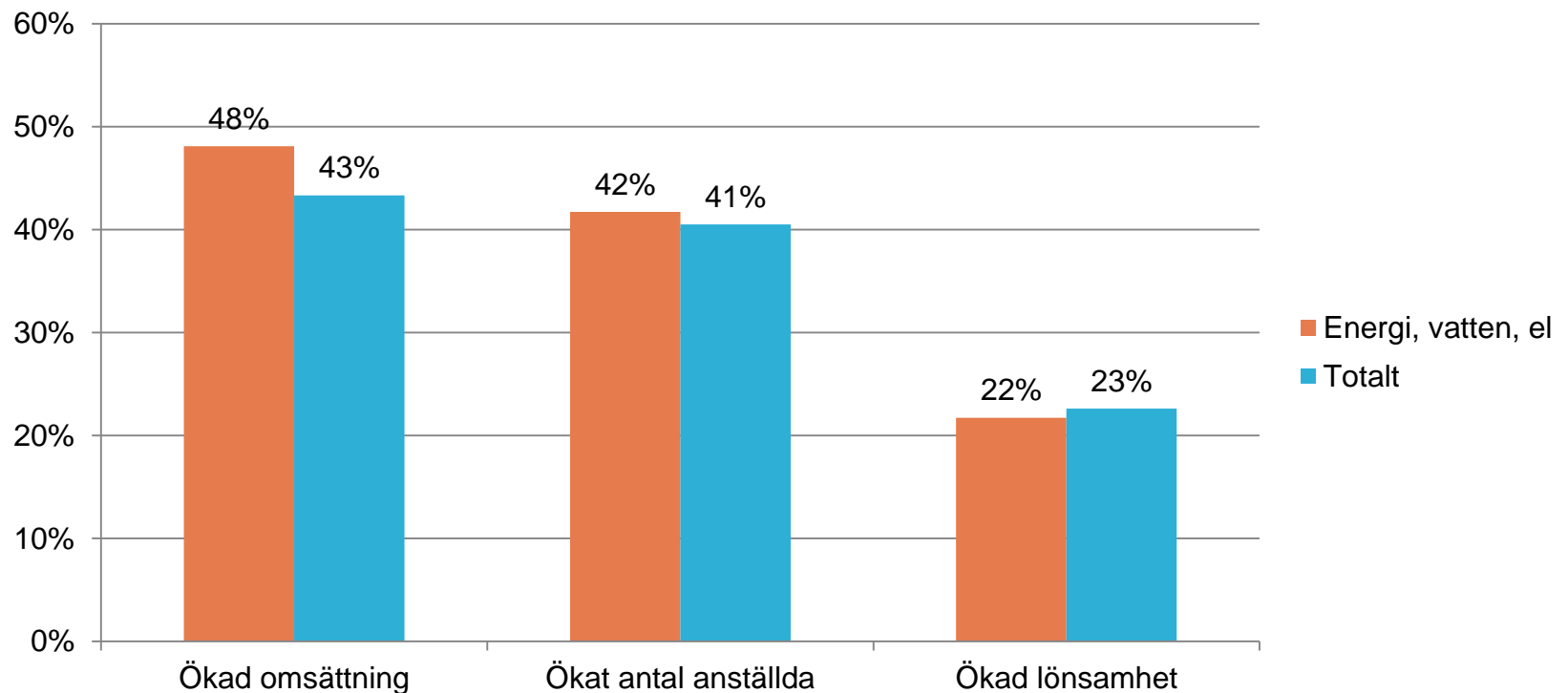
## 2 Företagens tillväxtvilja och tillväxthinder



## Företagens tillväxtvilja

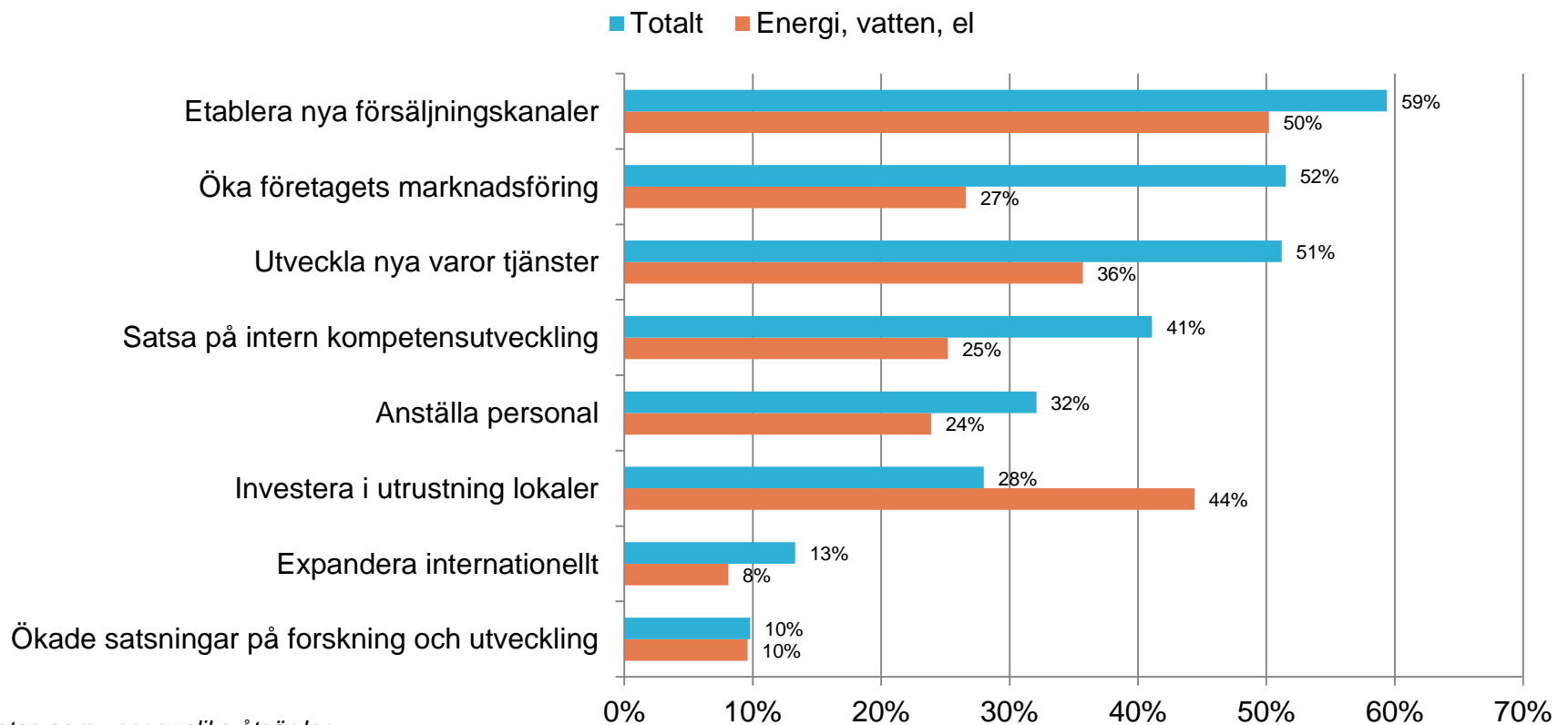


## Utveckling på tre års sikt



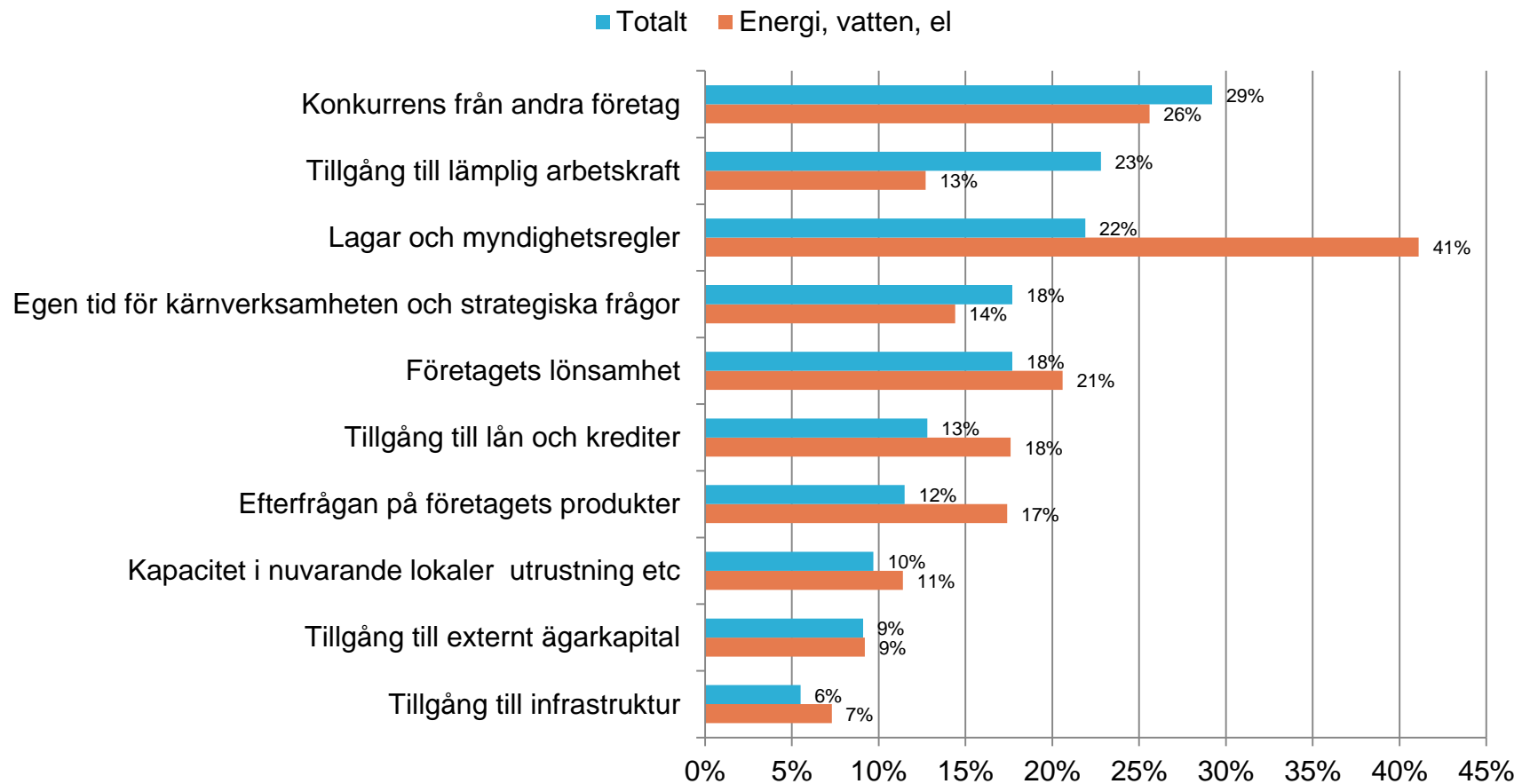
*Andel företag som tror på ökad omsättning, antal anställda respektive lönsamhet på tre års sikt.*

# Viktiga åtgärder för att kunna växa

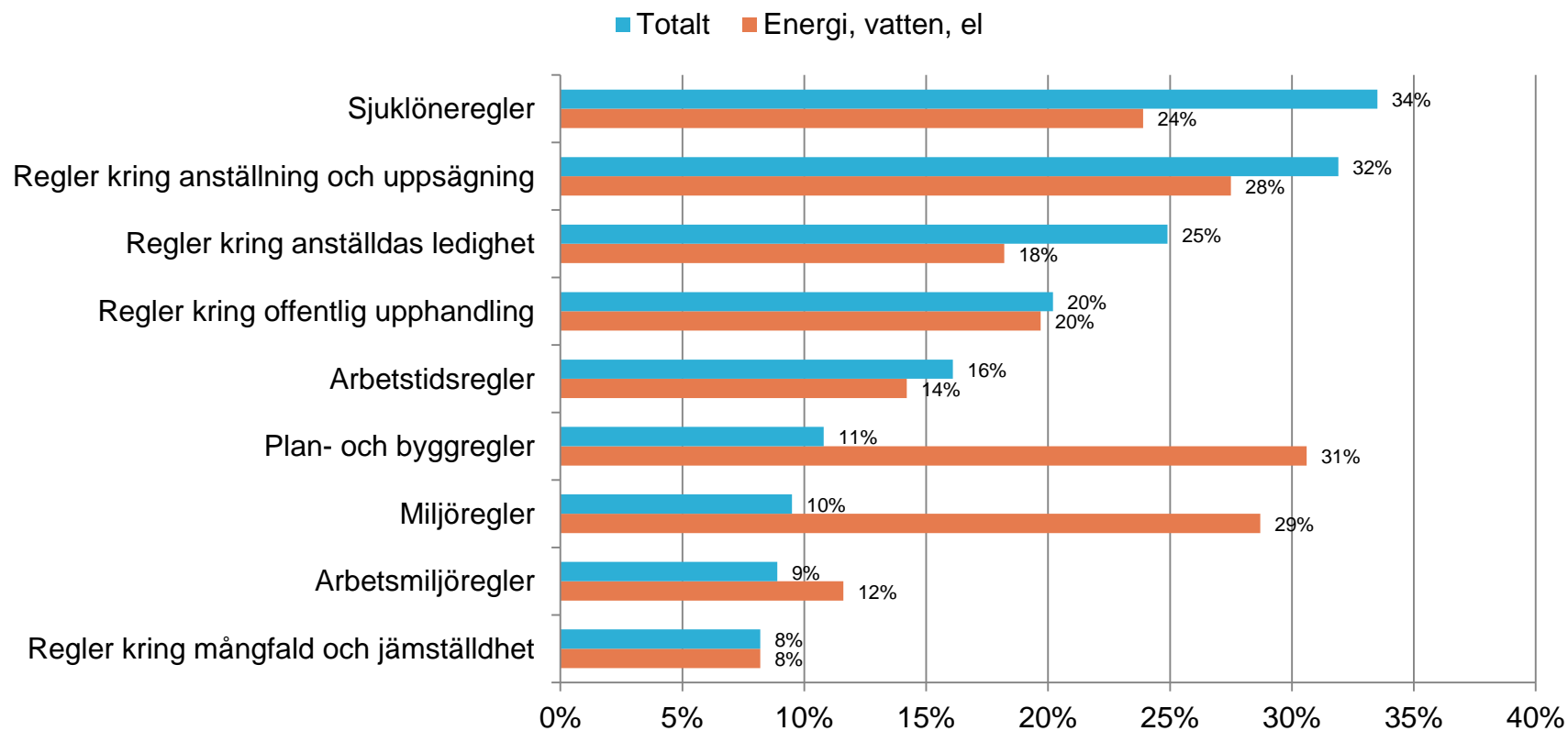


Andel företag som uppger olika åtgärder som mycket viktiga för att företaget ska kunna växa. Enbart företag som svarat att de vill växa.

# Hinder för företagets utveckling

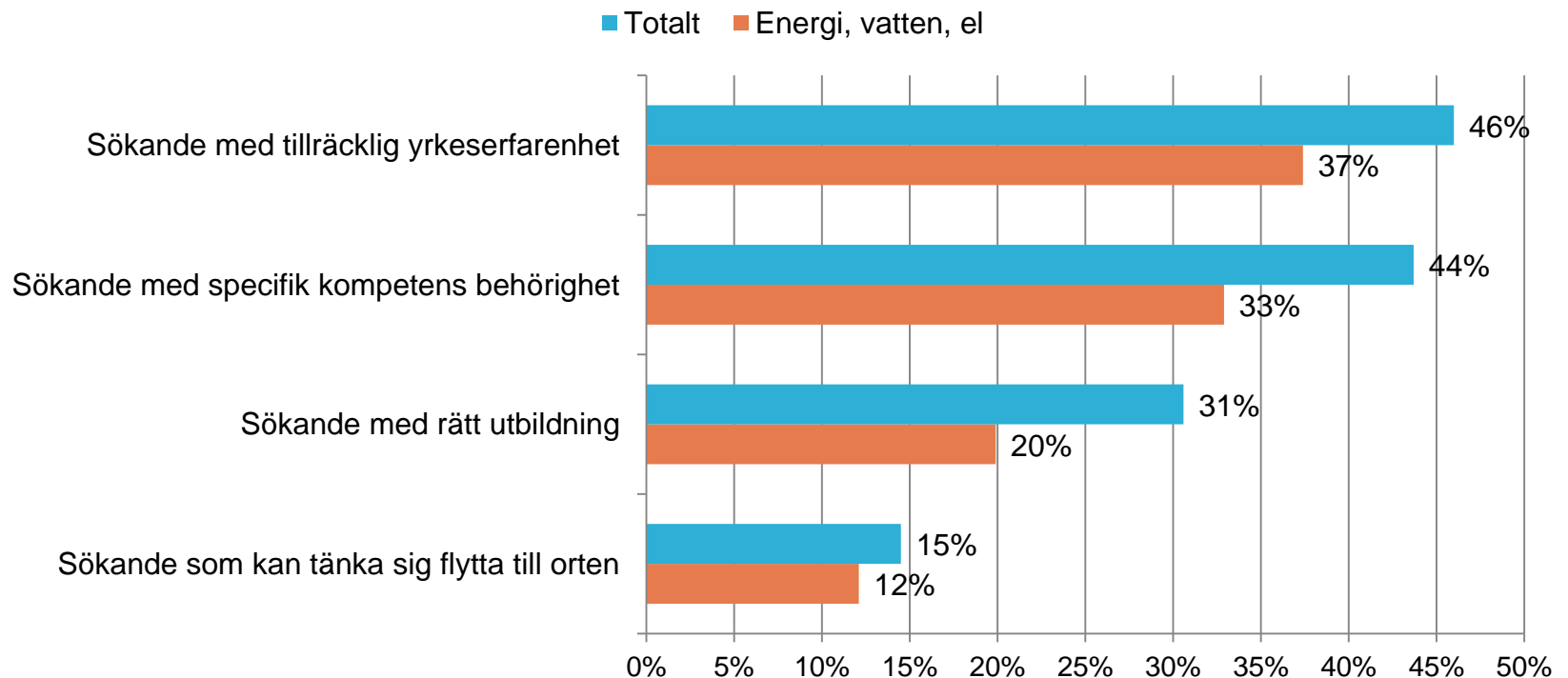


# Regelhinder för företagets utveckling



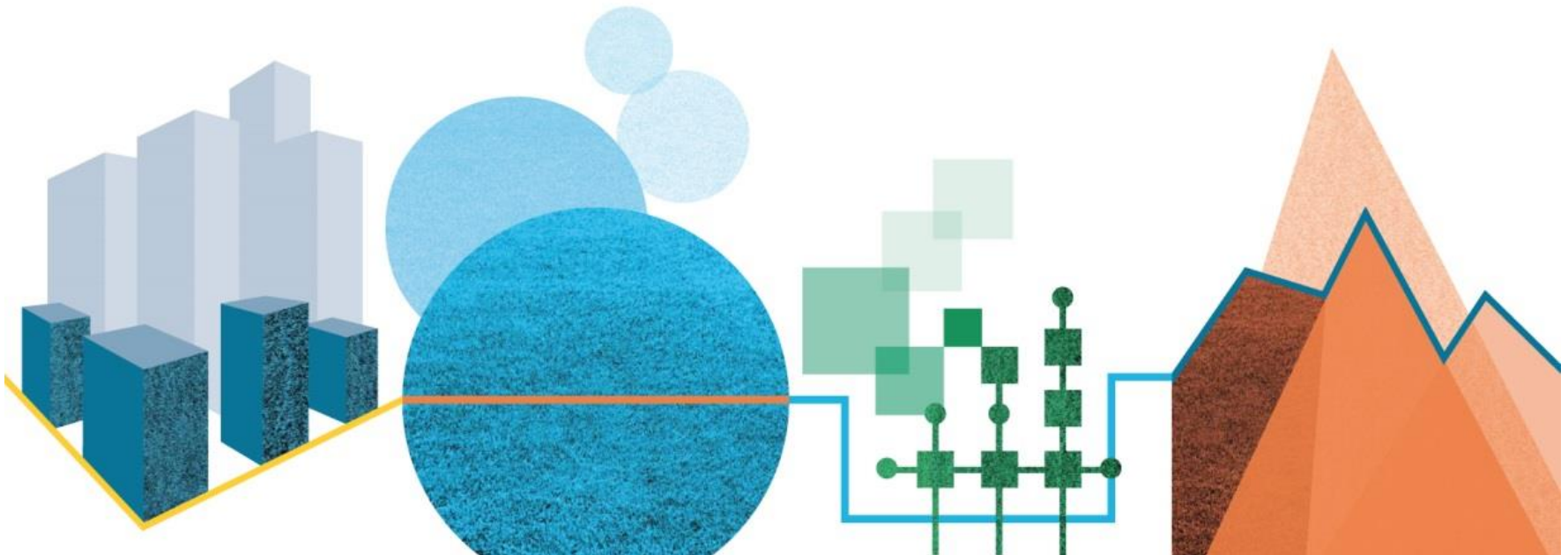
Andel företag som uppger olika faktorer som stort regelhinder.

## Hinder vid rekrytering



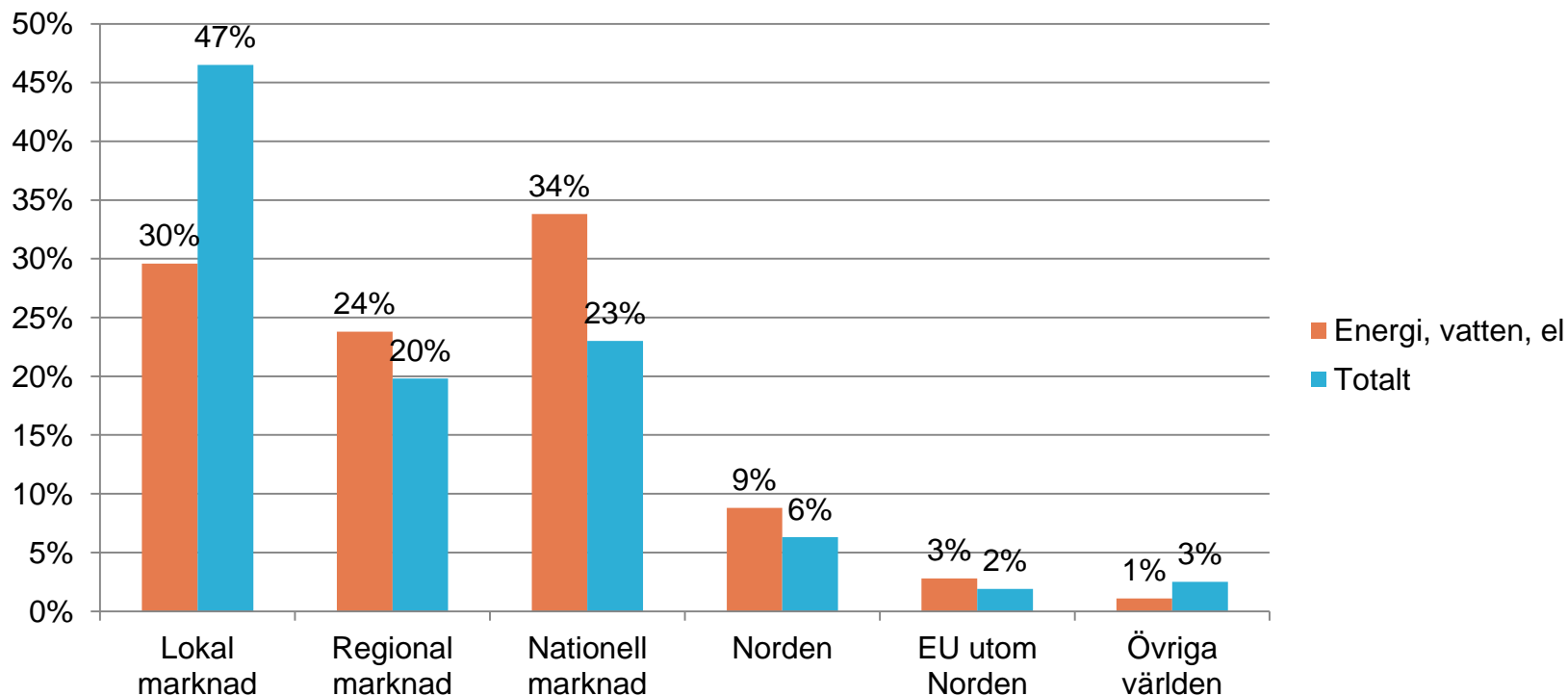
Andel företag som upplever olika faktorer som stort hinder vid rekrytering de senaste tre åren. Enbart företag som har försökt att rekrytera.

## 3 Internationalisering

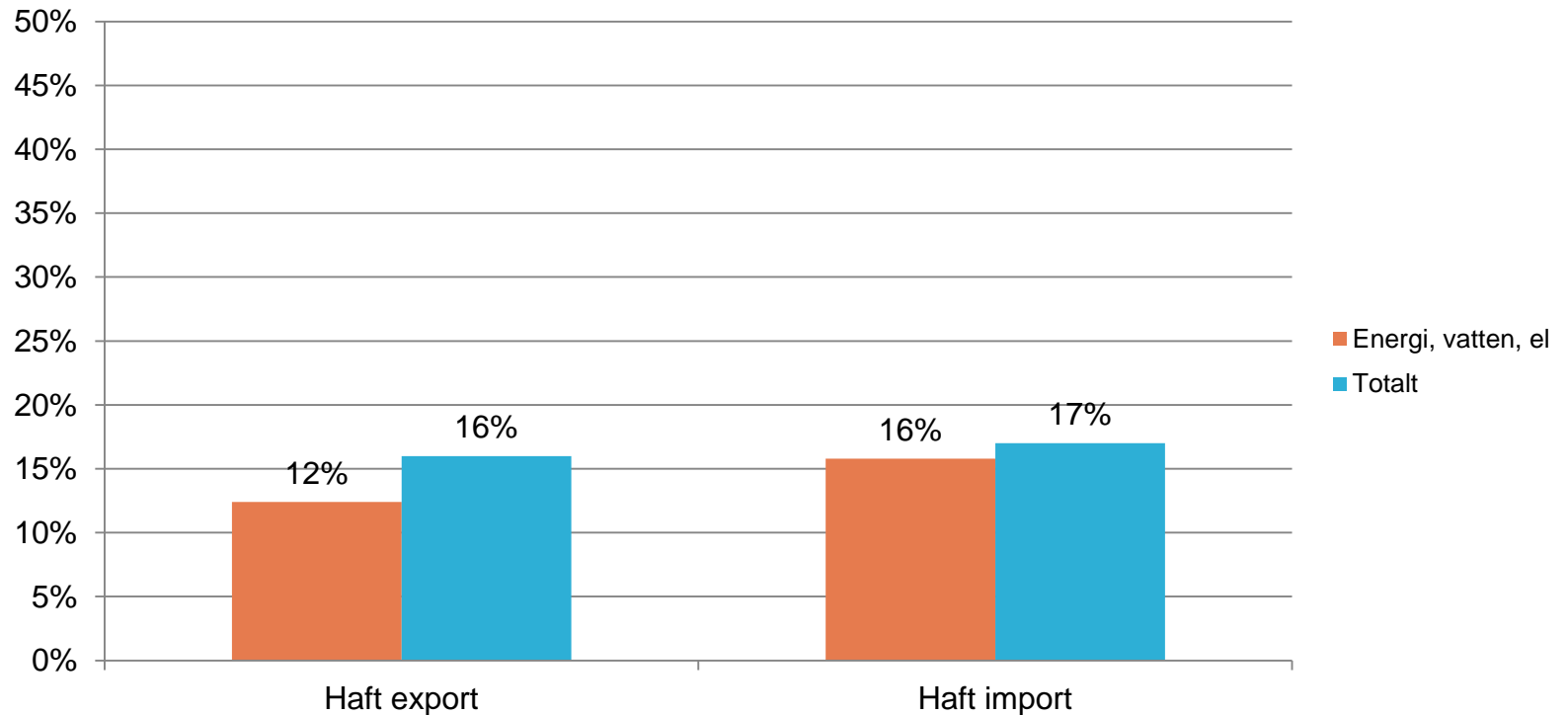




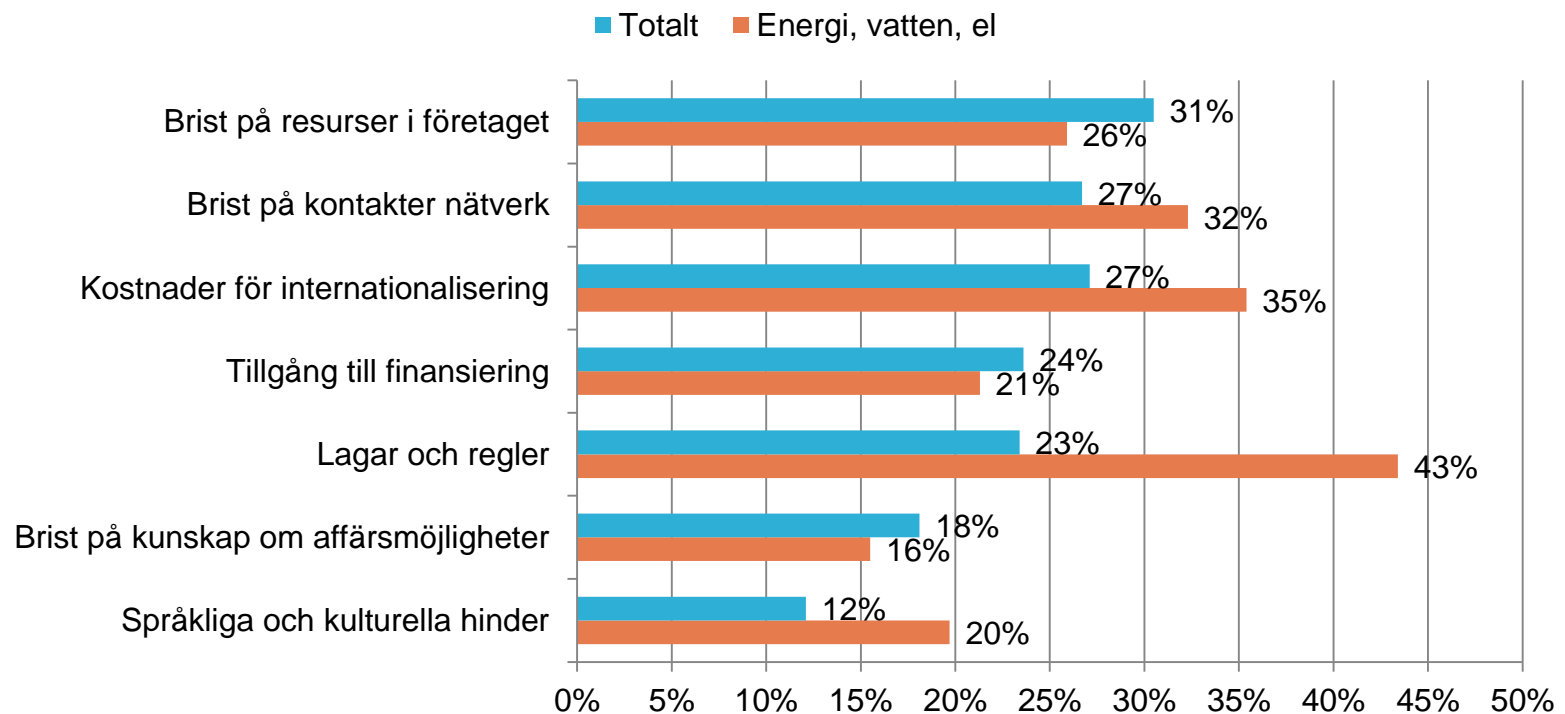
## Huvudsaklig marknad



## Företag som har exporterat/importerat

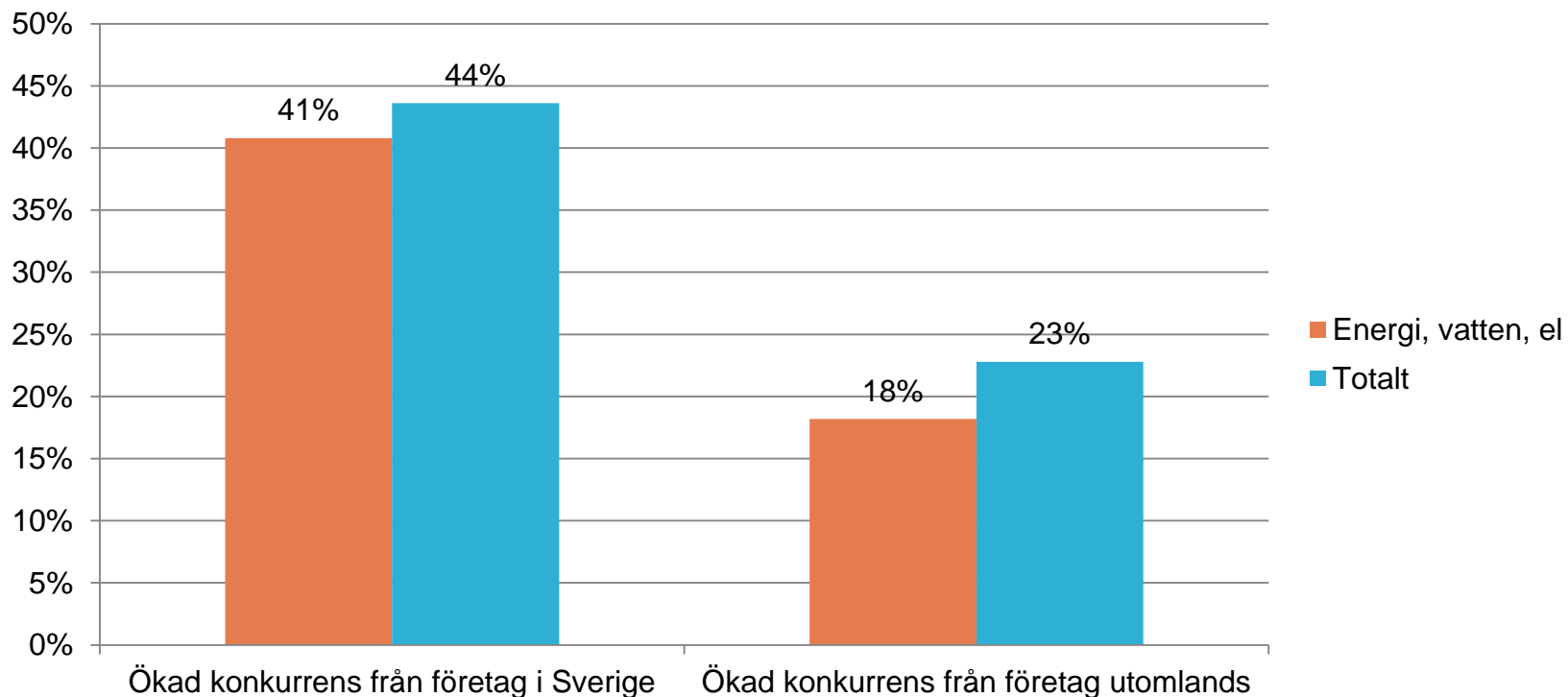


# Hinder för företagets internationalisering



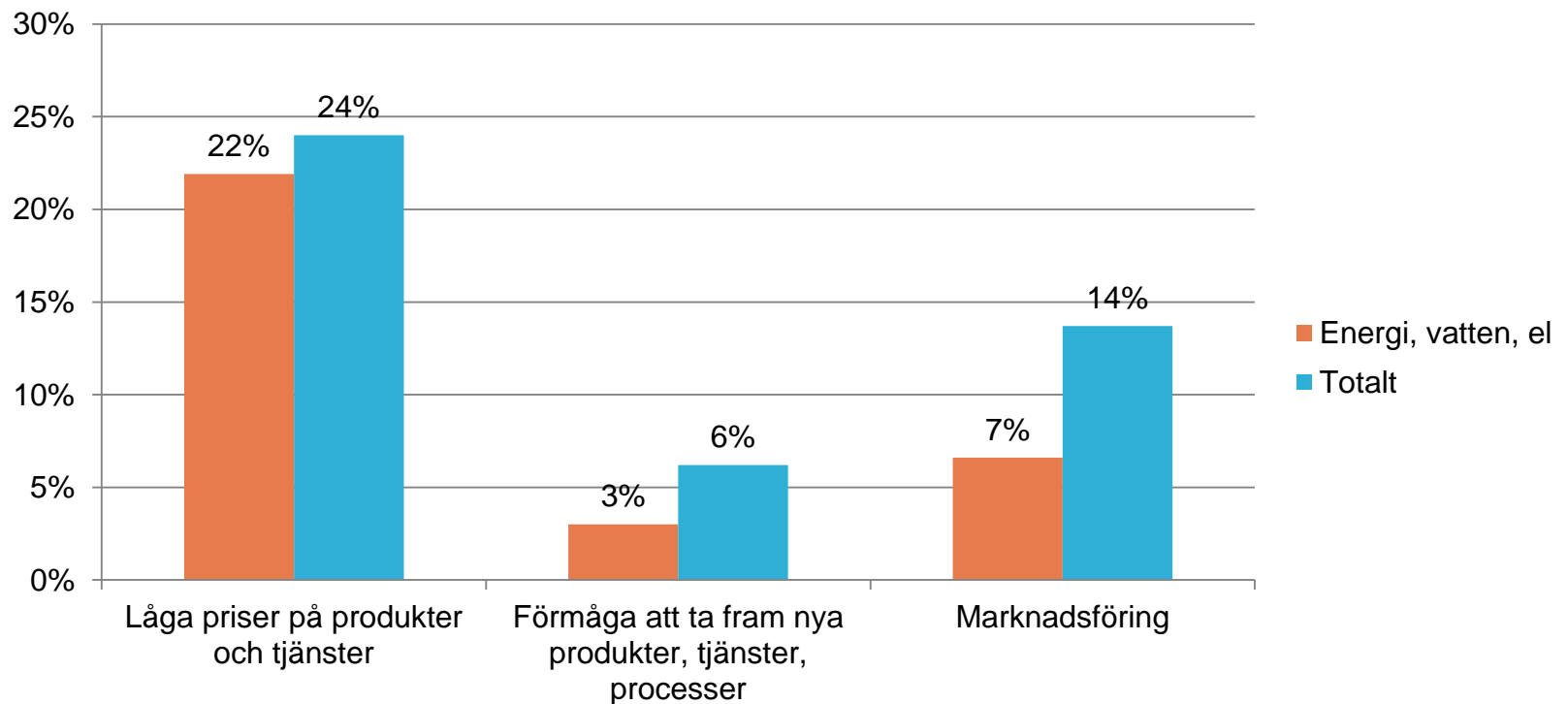
Andel företag som uppger olika faktorer som stort hinder för företagets internationalisering.

## Konkurrens från andra företag



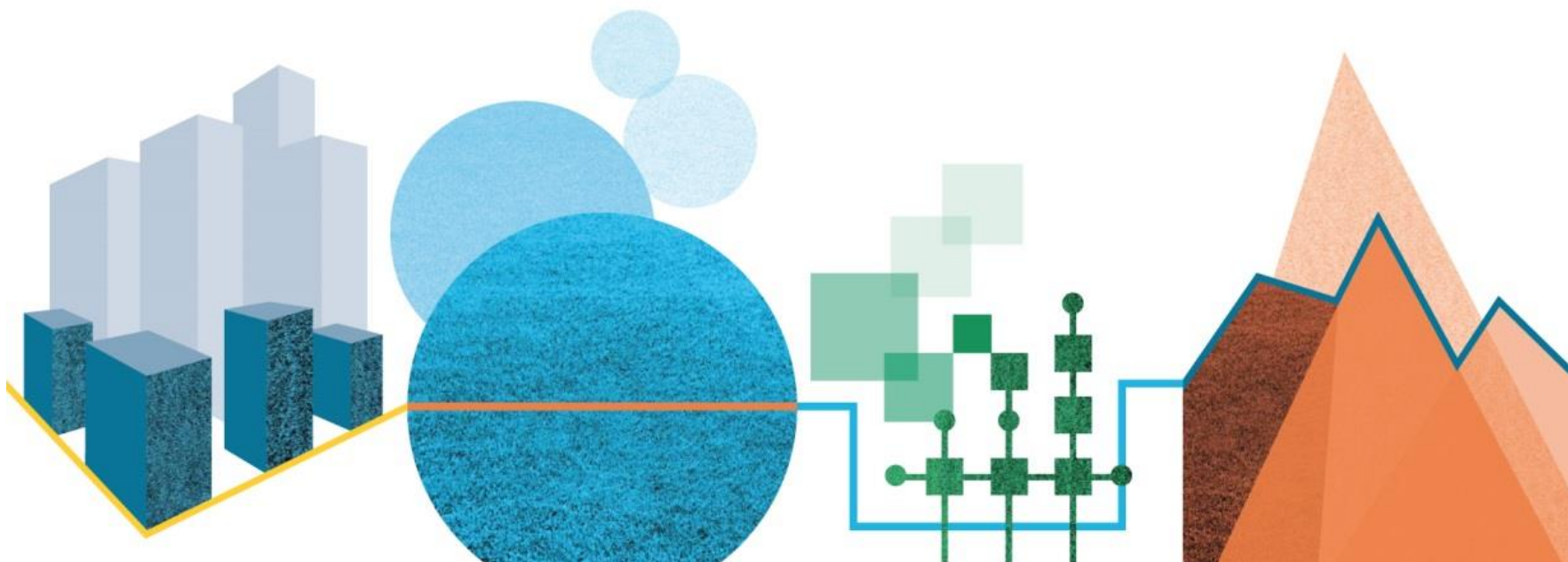
*Andel företag som upplever att konkurrensen från andra företag har ökat de senaste 5 åren.*

## Konkurrens från företag inom:

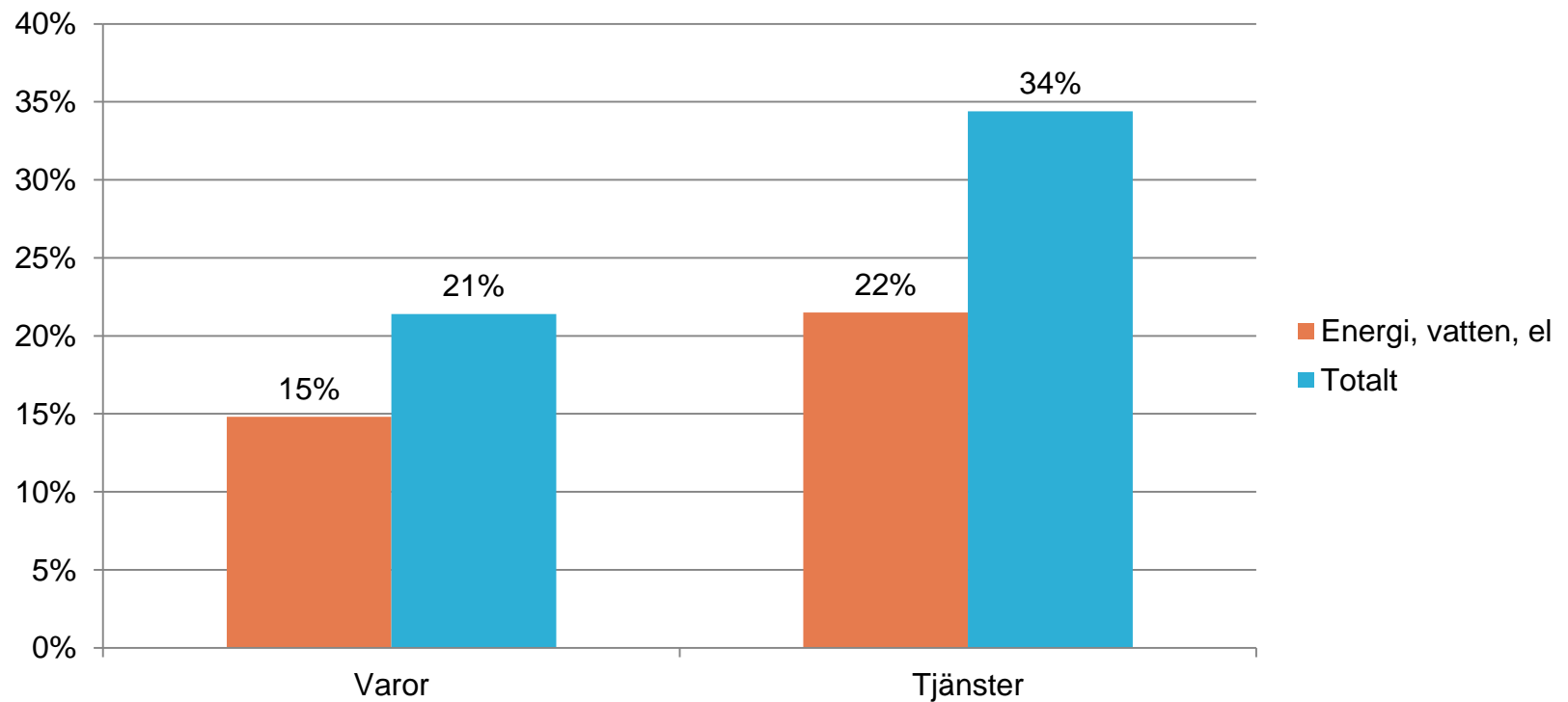


Andel företag som upplever mycket stor konkurrens från andra företag inom olika områden.

## 4 Innovation

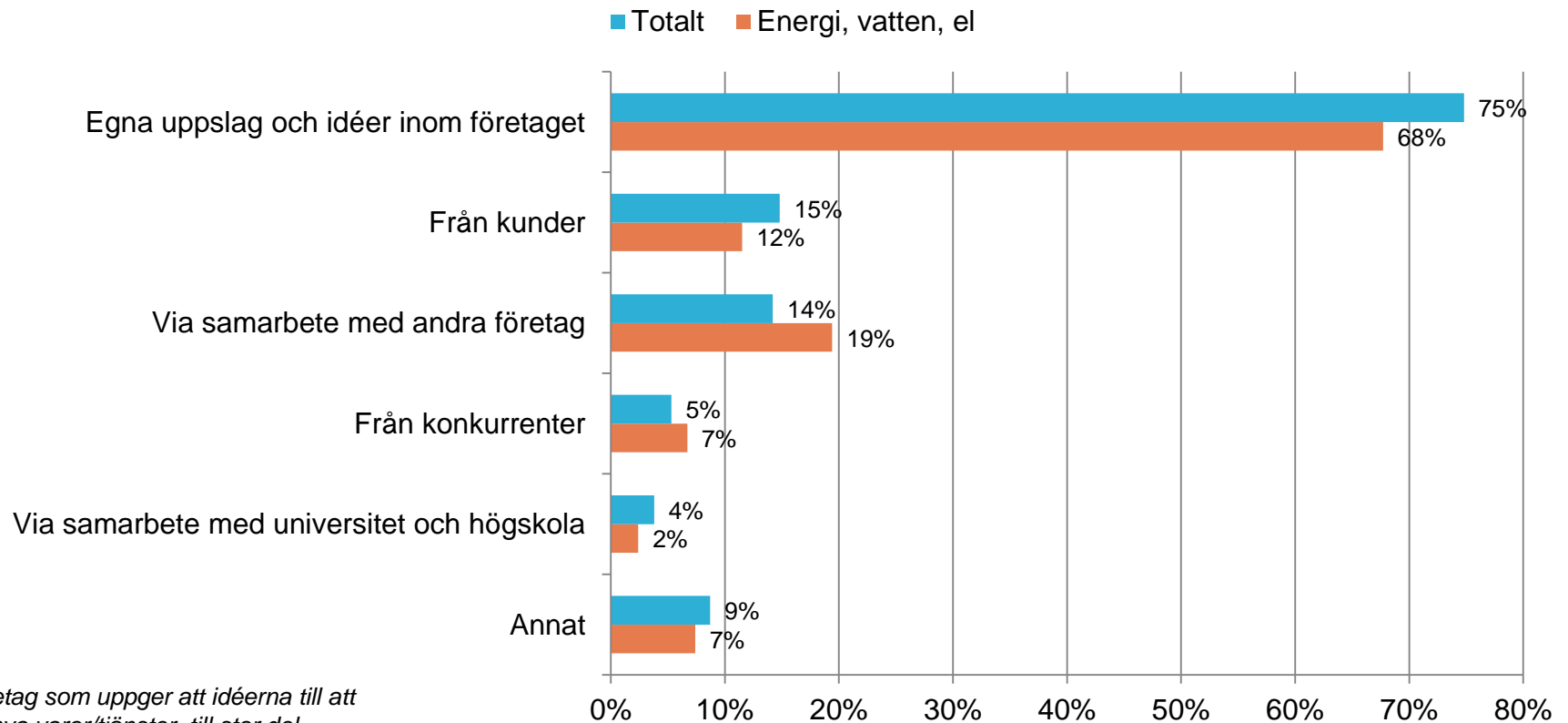


## Utvecklat och sålt nya varor/tjänster?



*Andel företag som utvecklat och sålt nya eller väsentligt förbättrade varor/tjänster under de tre senaste åren.*

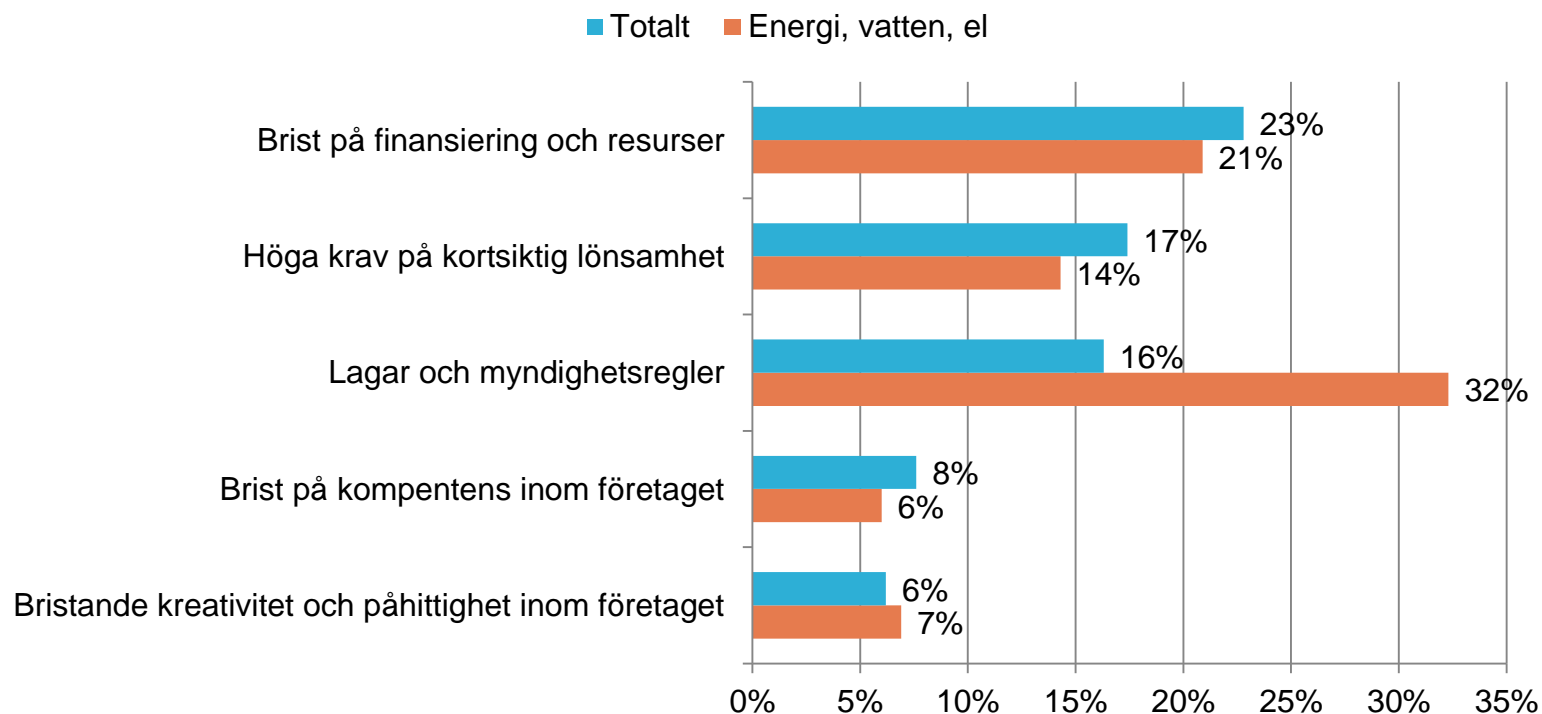
# Idéer till att utveckla nya varor/tjänster



Andel företag som uppger att idéerna till att utveckla nya varor/tjänster, till stor del kommer från olika forum. Endast de företag som har utvecklat och sålt nya eller väsentligt förbättrade varor/tjänster.



# Hinder för utveckling av nya varor/tjänster



Andel företag som uppger olika faktorer som stort hinder vid utvecklingen av nya eller väsentligt förbättrade varor/tjänster.

## Kort beskrivning av branschen

**Försörjning av el, gas värme samt vatten, avloppshantering, avfallshantering och sanering (benämns som *Energi, vatten, el* i undersökningen) (DE)** - Denna avdelning omfattar försörjning med elkraft, naturgas, ånga och vatten via permanent infrastruktur (nät) bestående av ledningar, rör och rörledningar. Nätets storlek är inte avgörande; även tillförsel av el, gas, ånga, hett vatten o.d. inom industriparken och bostadshus ingår. I avdelningen ingår därför drift av elverk och gasverk som producerar, kontrollerar och distribuerar elkraft och gas. Tillhandahållandet av värme och kyla omfattas också.

Denna avdelning omfattar aktiviteter i anslutning till hantering (inklusive insamling, behandling och bortskaffande) av olika former av avfall t.ex. industri- och hushållsavfall i fast och icke fast form, liksom förorenade platser. Resultatet av avfallsbehandlingen kan antingen bortskaffas eller bli en insatsvara i andra produktionsprocesser. Aktiviteter avseende vattenförsörjning redovisas också i denna avdelning, eftersom de ofta sker i anslutning till, eller av enheter som också ägnar sig åt behandling av avloppsvatten.

Företagens branschindelning utgår från *Svensk Näringsgrensindelning 2007* (SNI 2007). SNI bygger på EU:s standard, NACE och är primärt en aktivitetsindelning. Företag klassificeras därmed efter den aktivitet som bedrivs. Beskrivningen av respektive bransch är hämtad från SCB. Branschens namn har i några fall förkortats av praktiska skäl.

## För dig som vill veta mer

- Vilka hinder och möjligheter finns när små och medelstora företag vill växa?
  - Läs mer om undersökningen på [www.tillvaxtverket.se/faktaochstatistik](http://www.tillvaxtverket.se/faktaochstatistik)
- Frågor om undersökningen besvaras av:
  - Jonnie Nordensky, telefon 08-681 91 00, [jonnie.nordensky@tillvaxtverket.se](mailto:jonnie.nordensky@tillvaxtverket.se)
  - Martin Daniels, telefon 08-681 91 00, [martin.daniels@tillvaxtverket.se](mailto:martin.daniels@tillvaxtverket.se)
  - Jan Persson, telefon 08-681 91 00, [jan.Persson@tillvaxtverkets.se](mailto:jan.Persson@tillvaxtverkets.se)