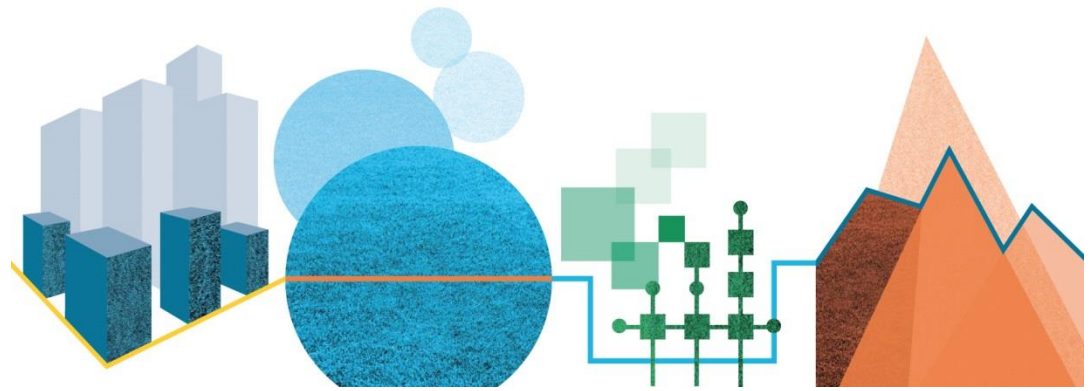


Företagens villkor och verklighet 2014

Skåne län



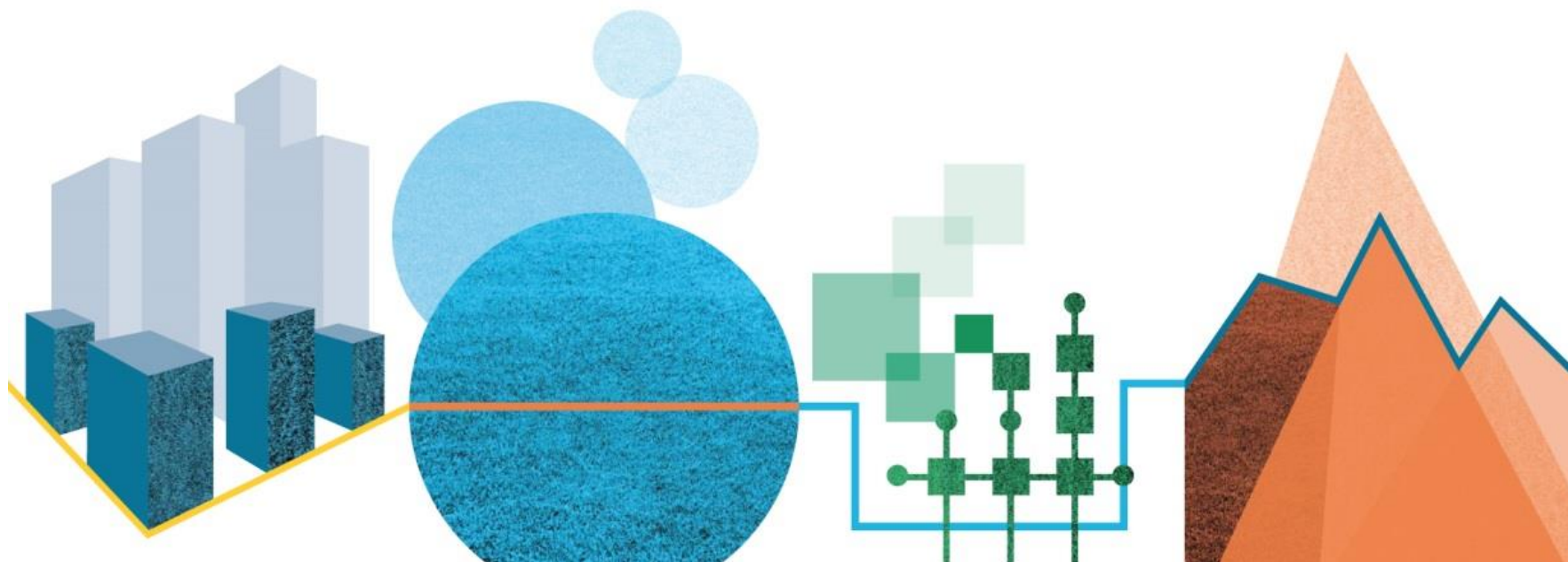
Kort om undersökningen

- En av Europas största enkätundersökningar till företag
- Ger svar på hur företag upplever sin verklighet inom en rad områden som tillväxt, internationalisering, förenkling och hållbarhet
- 15 000 företag har svarat.
 - Företag med 0-249 anställda
 - Minst 200 000 kronor i omsättning/år.
 - Aktiebolag, Enskild näringsidkare, handels- & kommanditbolag ingår.
- Genomförts år 2002, 2005, 2008, 2011 och 2014
- Resultaten kan delas upp på t.ex. bransch och län.

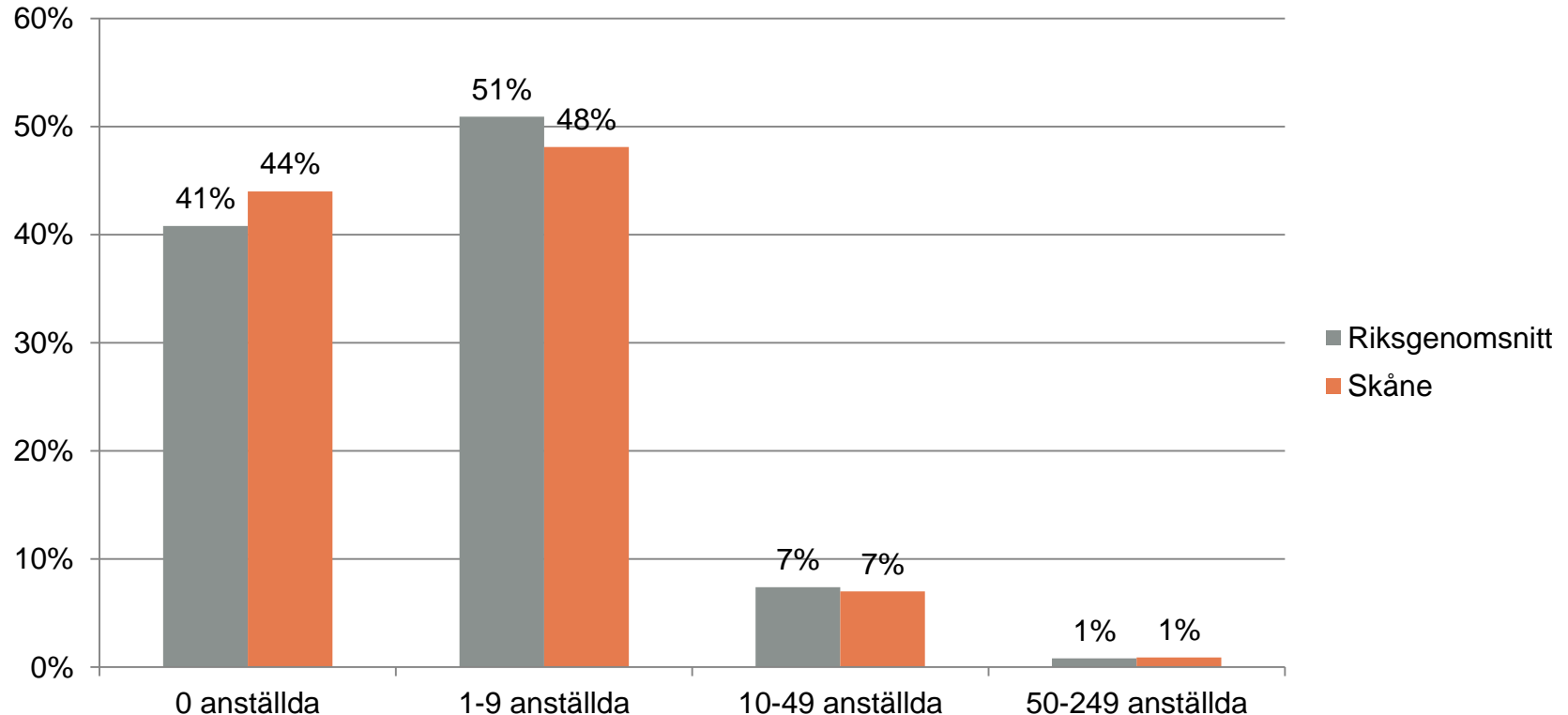
Resultat som presenteras

1. Bakgrundsinformation
2. Företagens tillväxtvilja och tillväxthinder
3. Företagens marknad
4. Företagens innovationsförmåga

1 Bakgrundsinformation

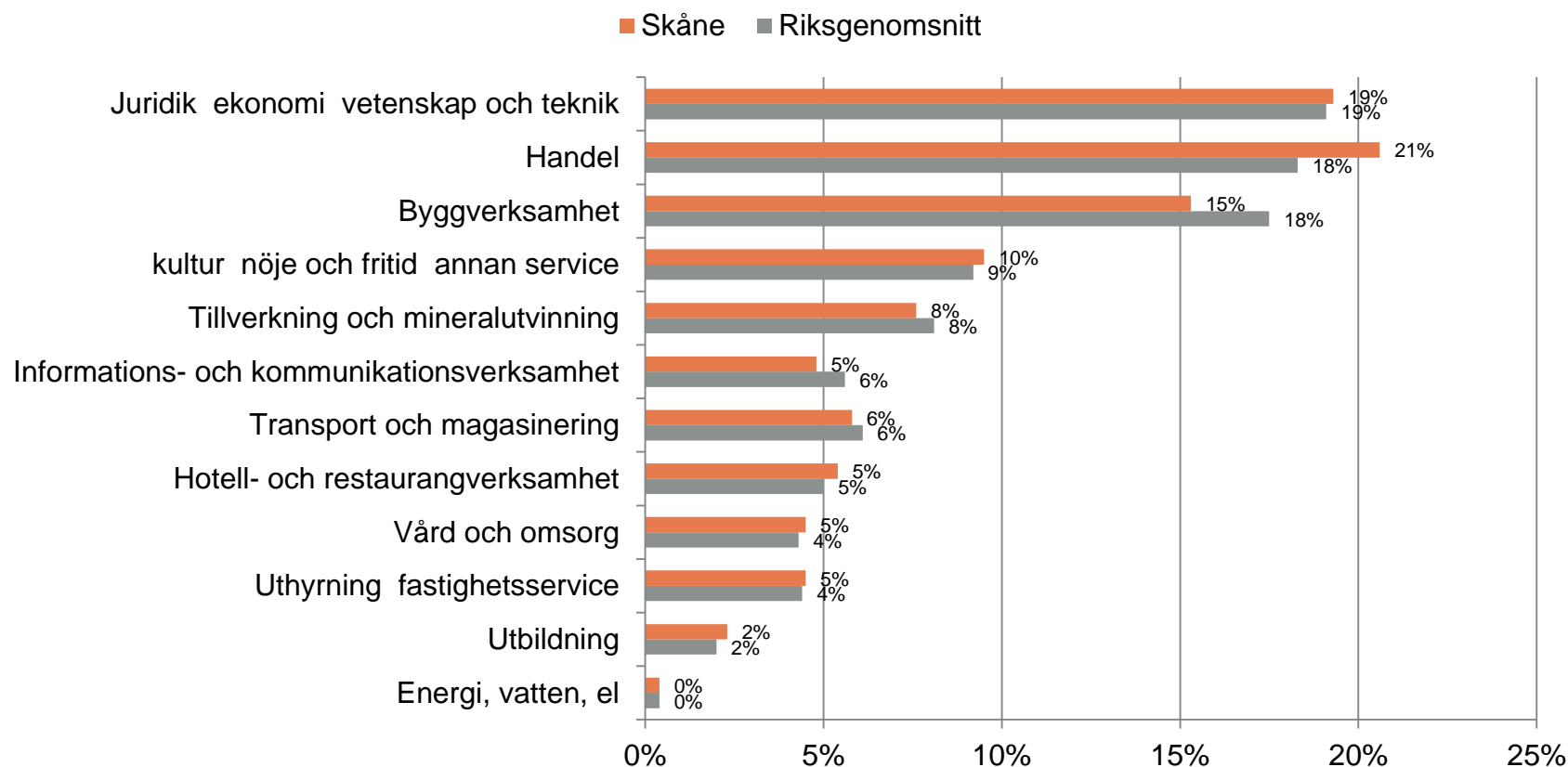


Företagens storlek



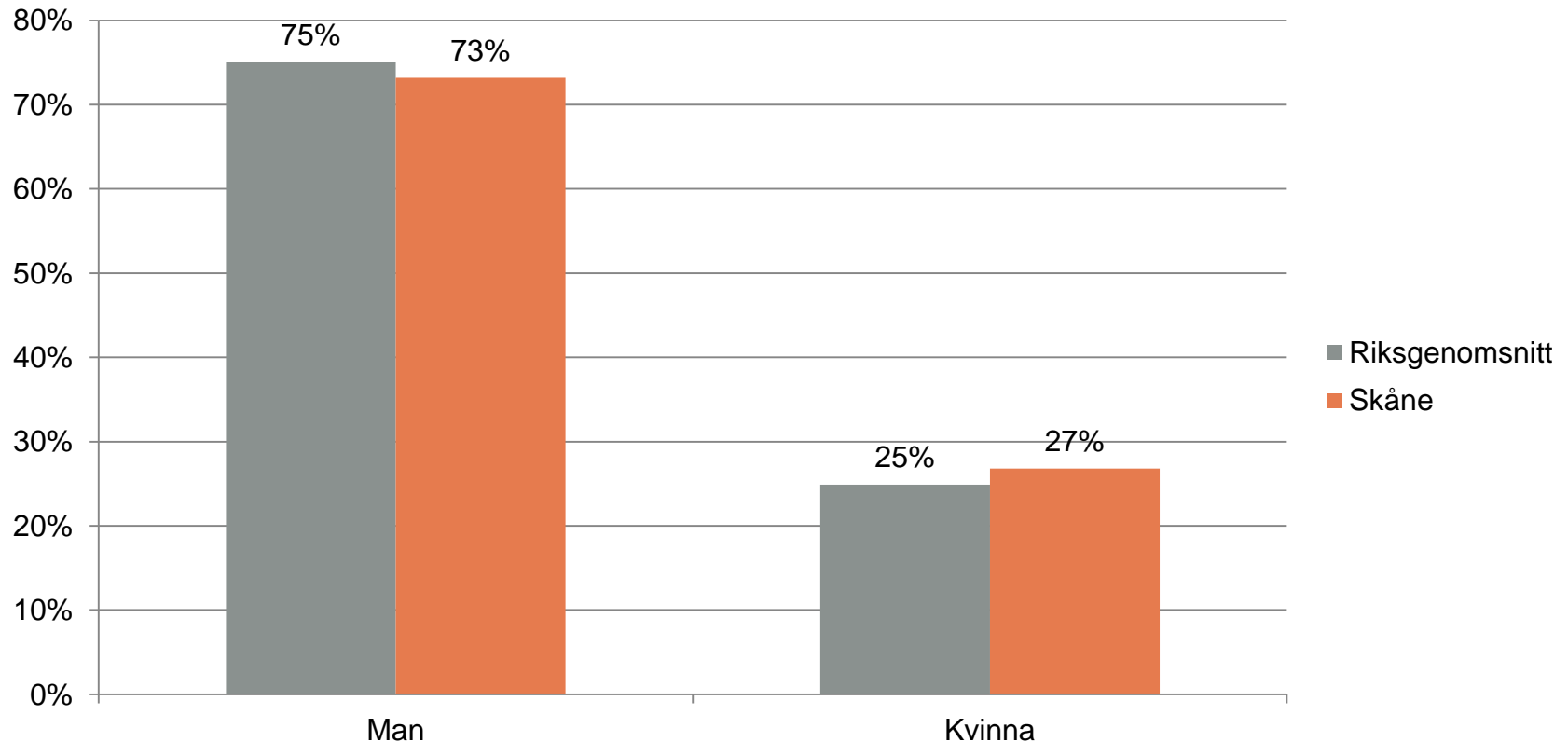
Andel företag inom olika storleksklasser (antal anställda). Företag med en årsomsättning, enligt SCB:s momsregister eller Skatteverkets standardiserade räkenskapsutdrag (SRU), understigande 200 000 kr har uteslutits.

Företagens branschstruktur



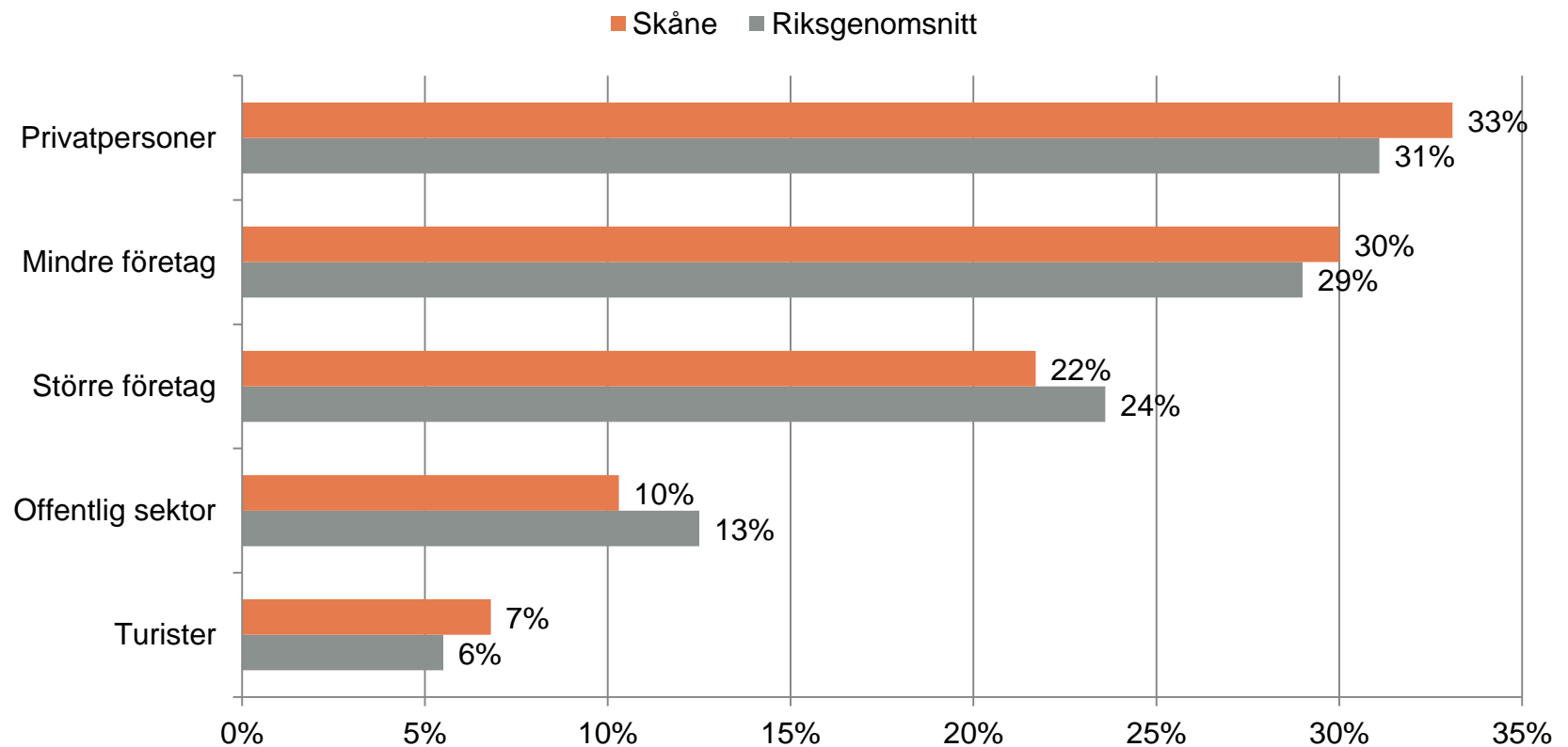
Andel företag inom olika branscher. Företagets näringsgrenskod enligt standard för svensk näringsgrensindelning 2007 (SNI 2007). Indelning i den aggregerade nivån avdelningar (A till U). Branschgrupper A, K, L, O, T, U har exkluderats.

Andel kvinnor och män bland företagsledare

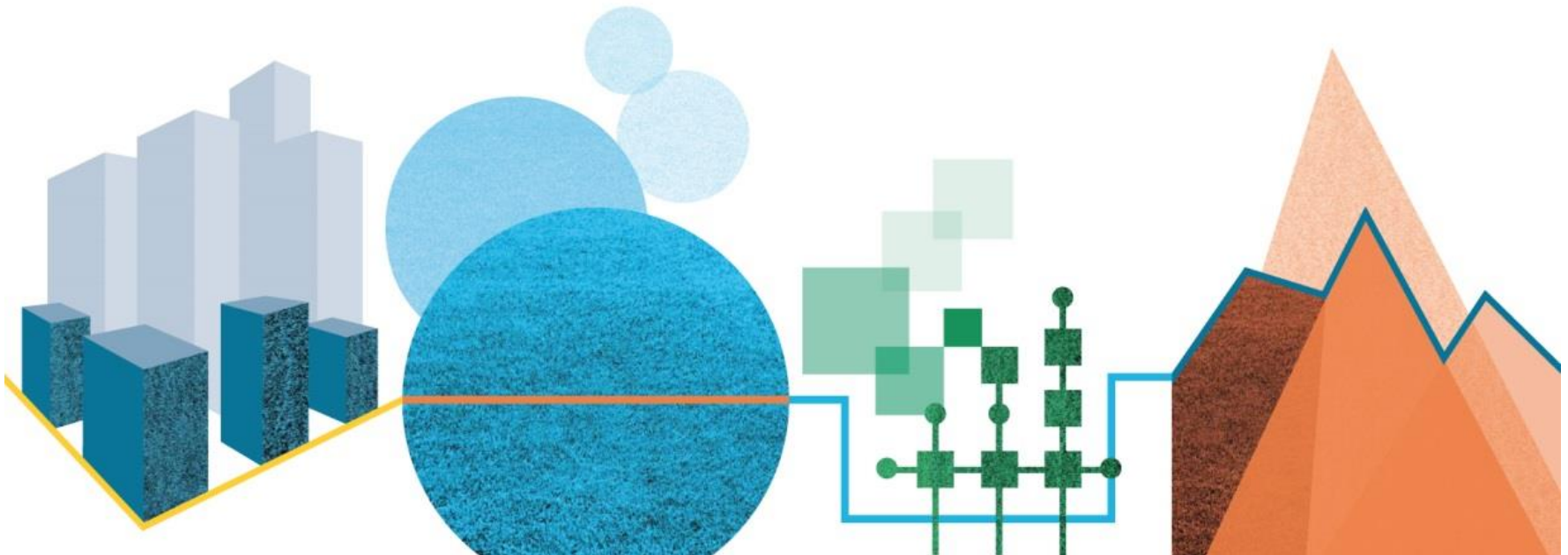


*Andel företagsledare som är kvinnor
respektive män. Endast småföretag (0-49
anställda.)*

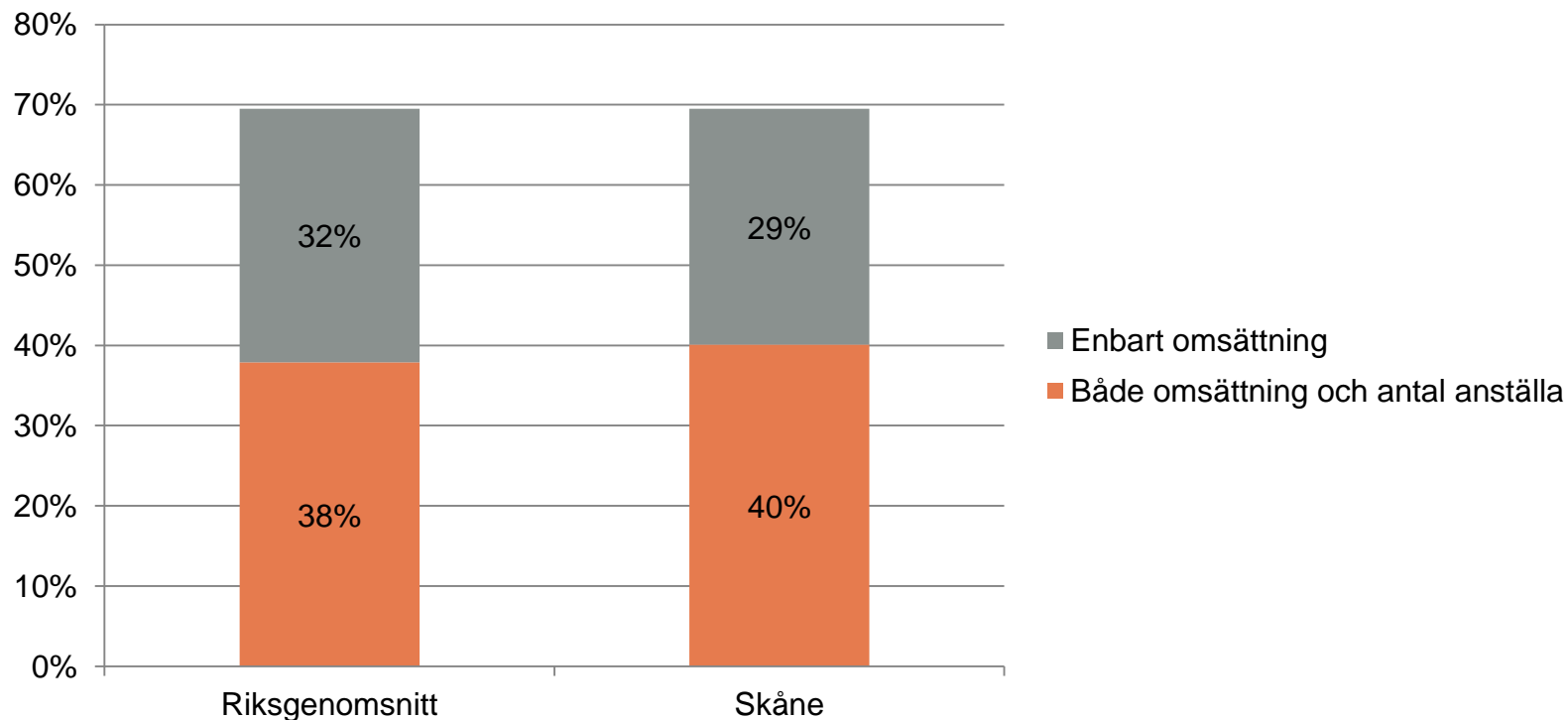
Försäljning till olika kundgrupper



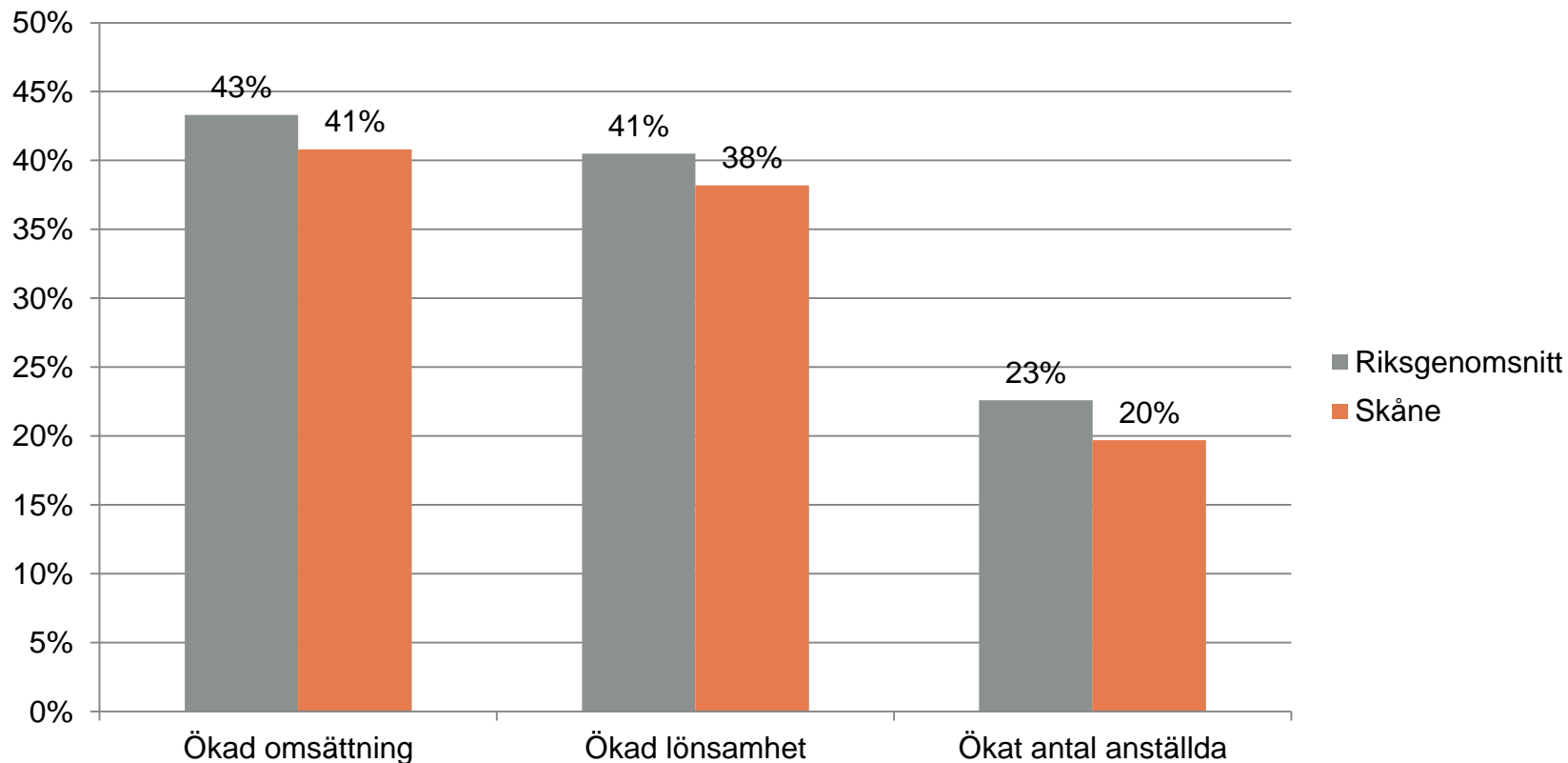
2 Företagens tillväxtvilja och tillväxthinder



Företagens tillväxtvilja

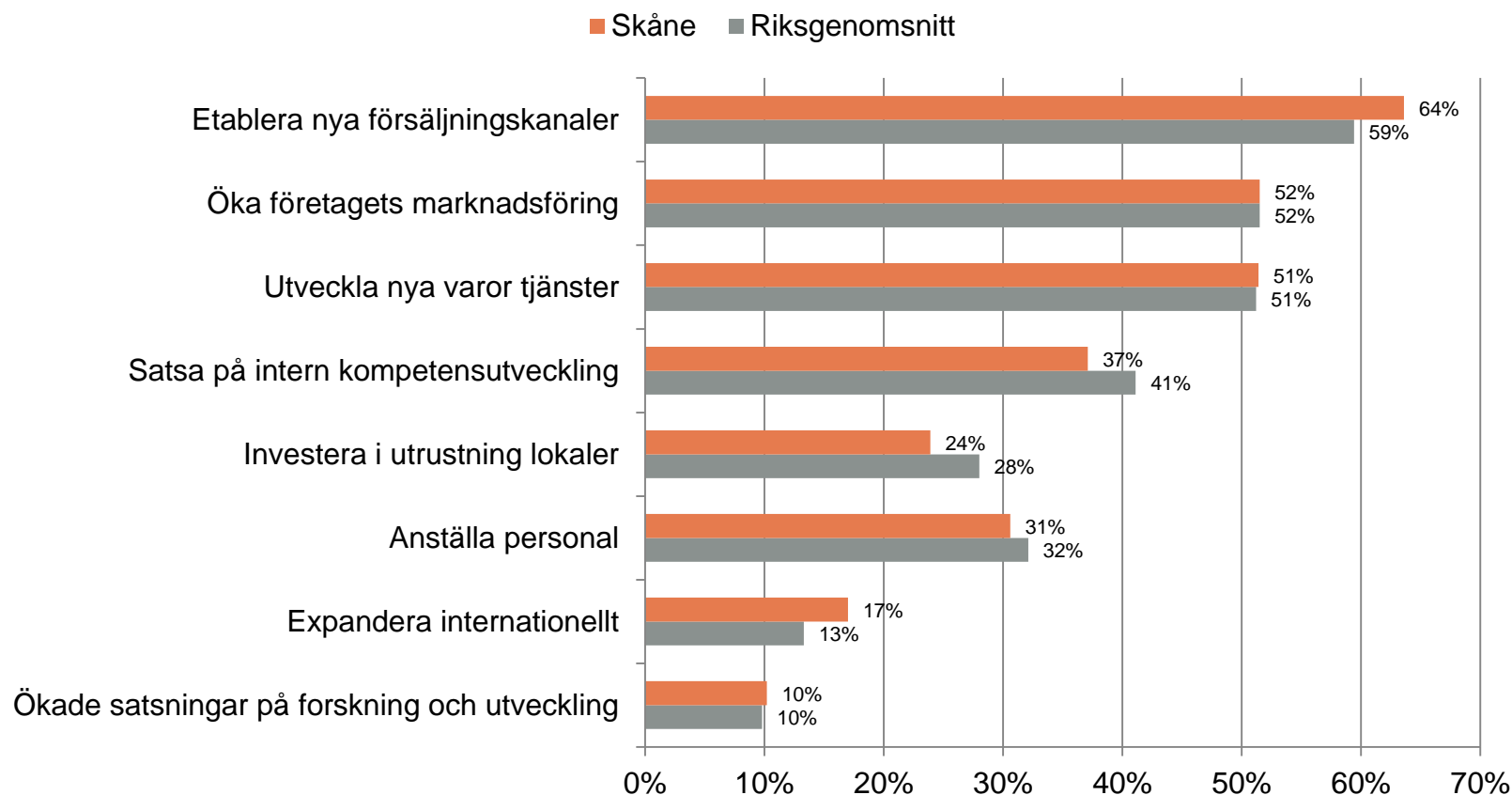


Utveckling på tre års sikt



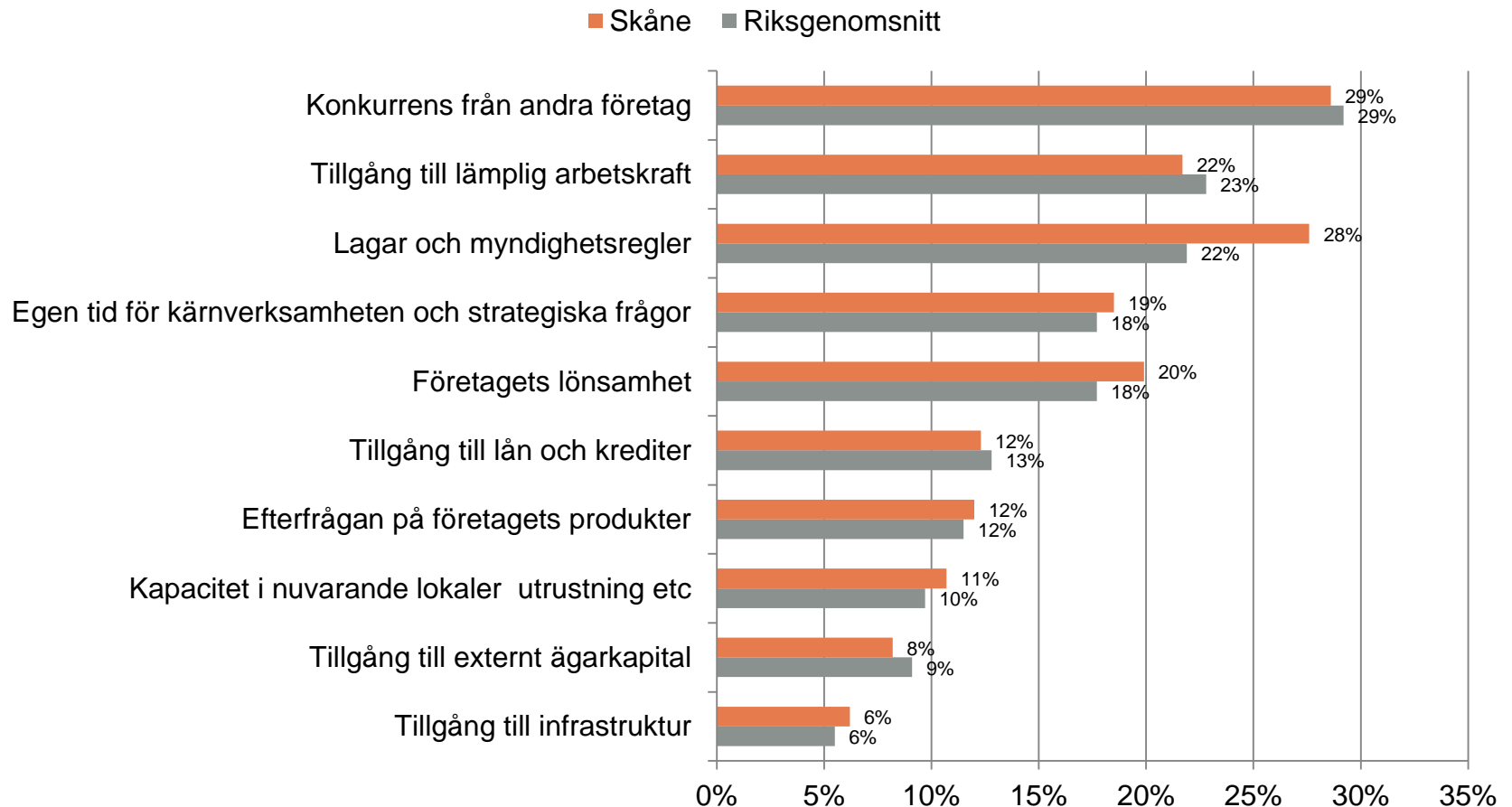
*Andel företag som tror på ökad omsättning,
antal anställda respektive lönsamhet på tre
års sikt.*

Viktiga åtgärder för att kunna växa

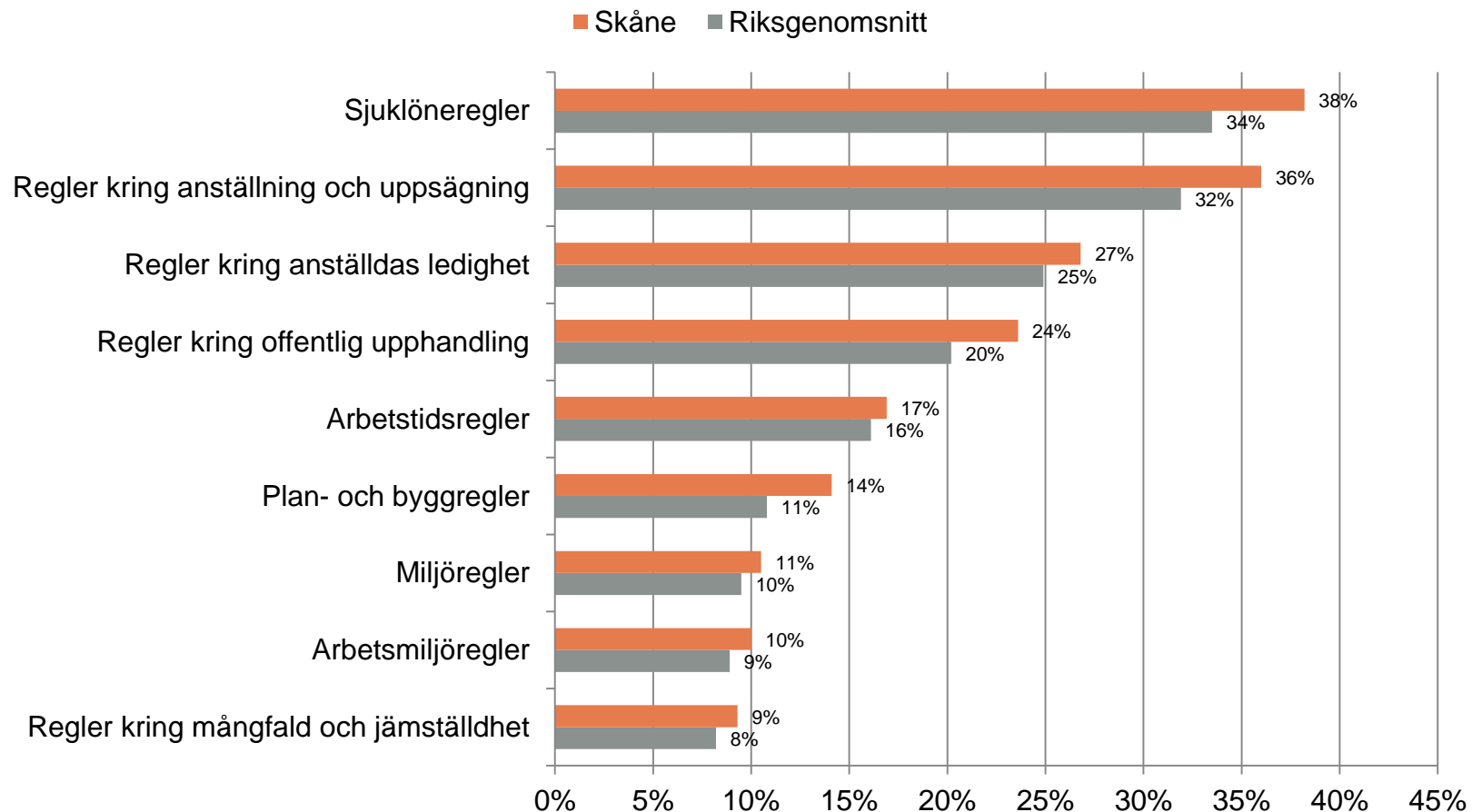


Andel företag som uppger olika åtgärder som mycket viktiga för att företaget ska kunna växa. Enbart företag som svarat att de vill växa.

Hinder för företagets utveckling

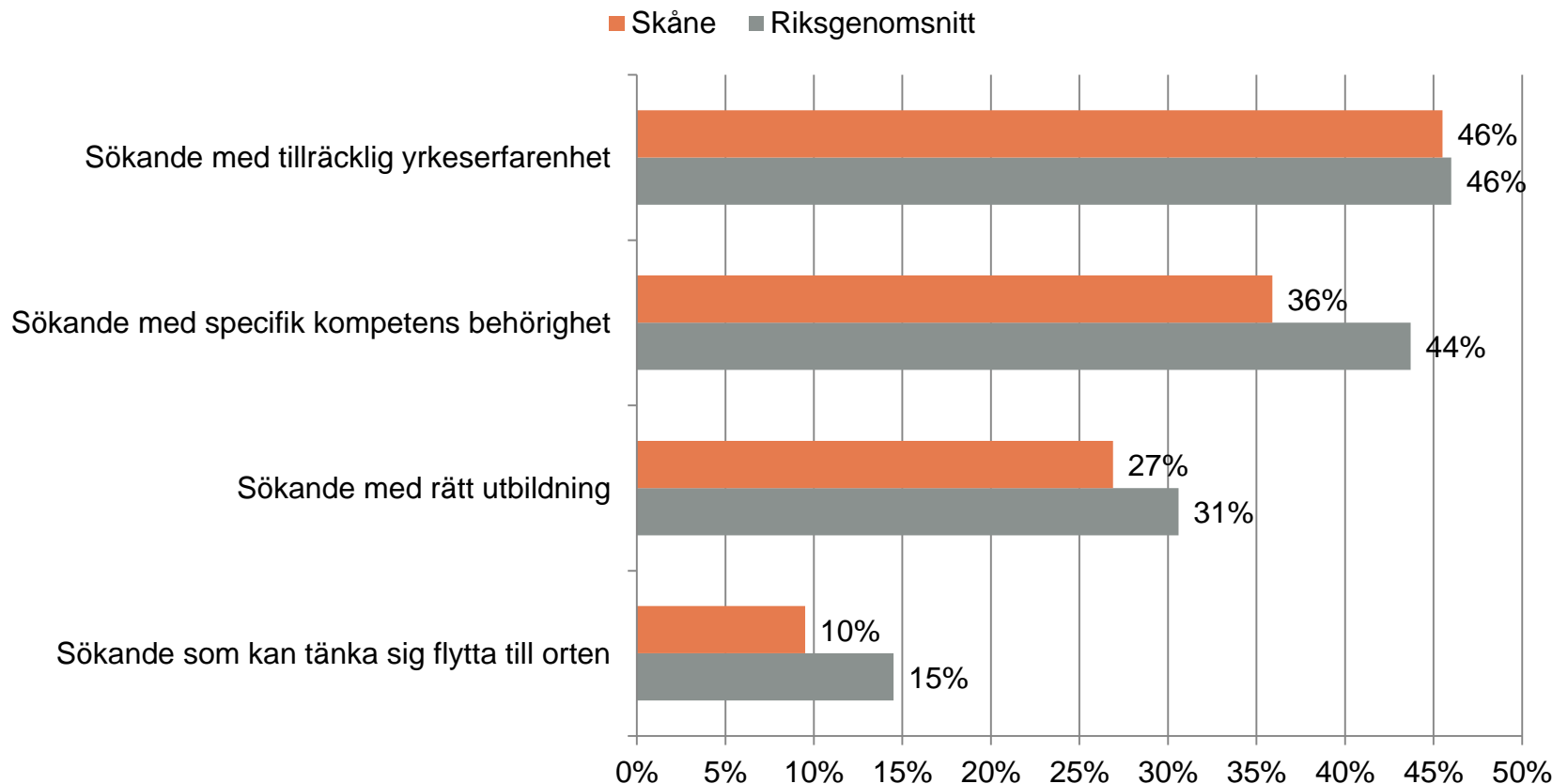


Regelhinder för företagets utveckling



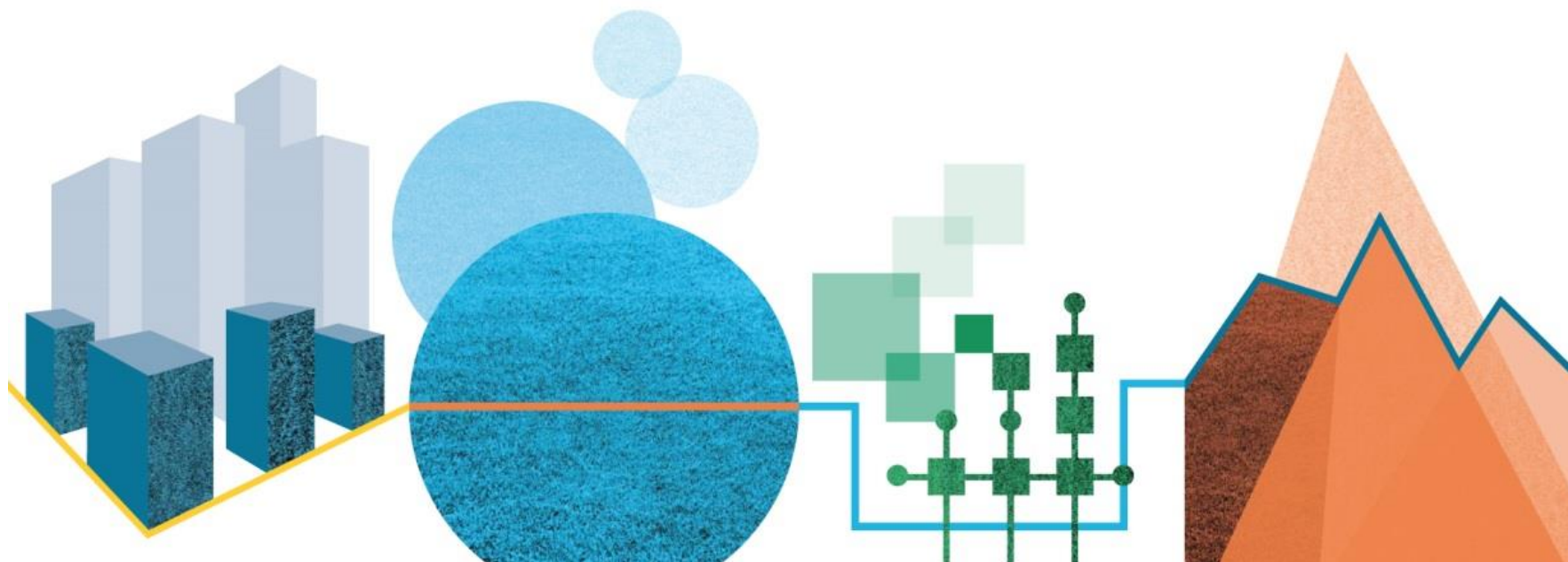
Andel företag som uppger olika faktorer som stort regelhinder.

Hinder vid rekrytering

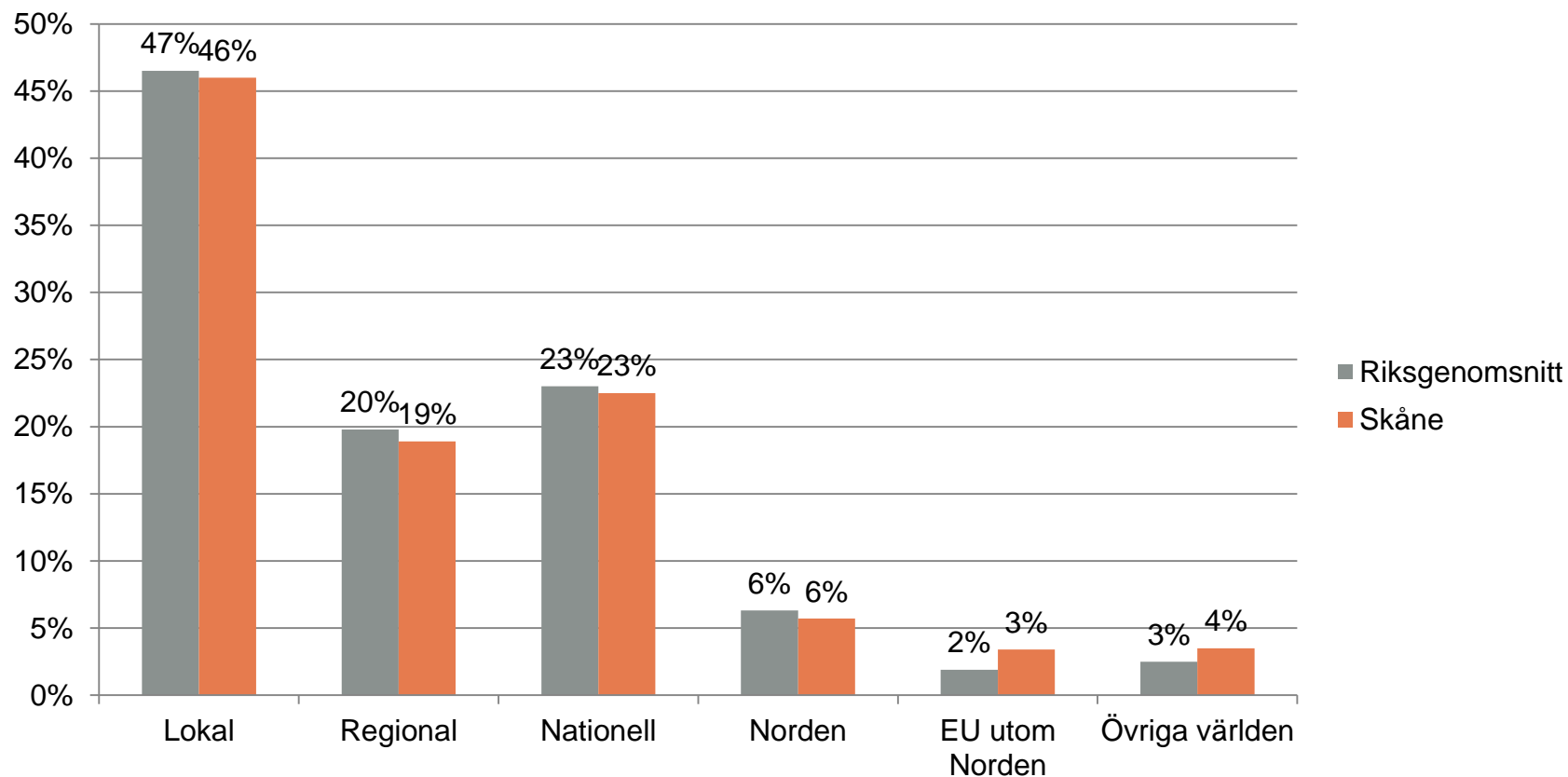


Andel företag som upplever olika faktorer som stort hinder vid rekrytering de senaste tre åren. Enbart företag som har försökt att rekrytera.

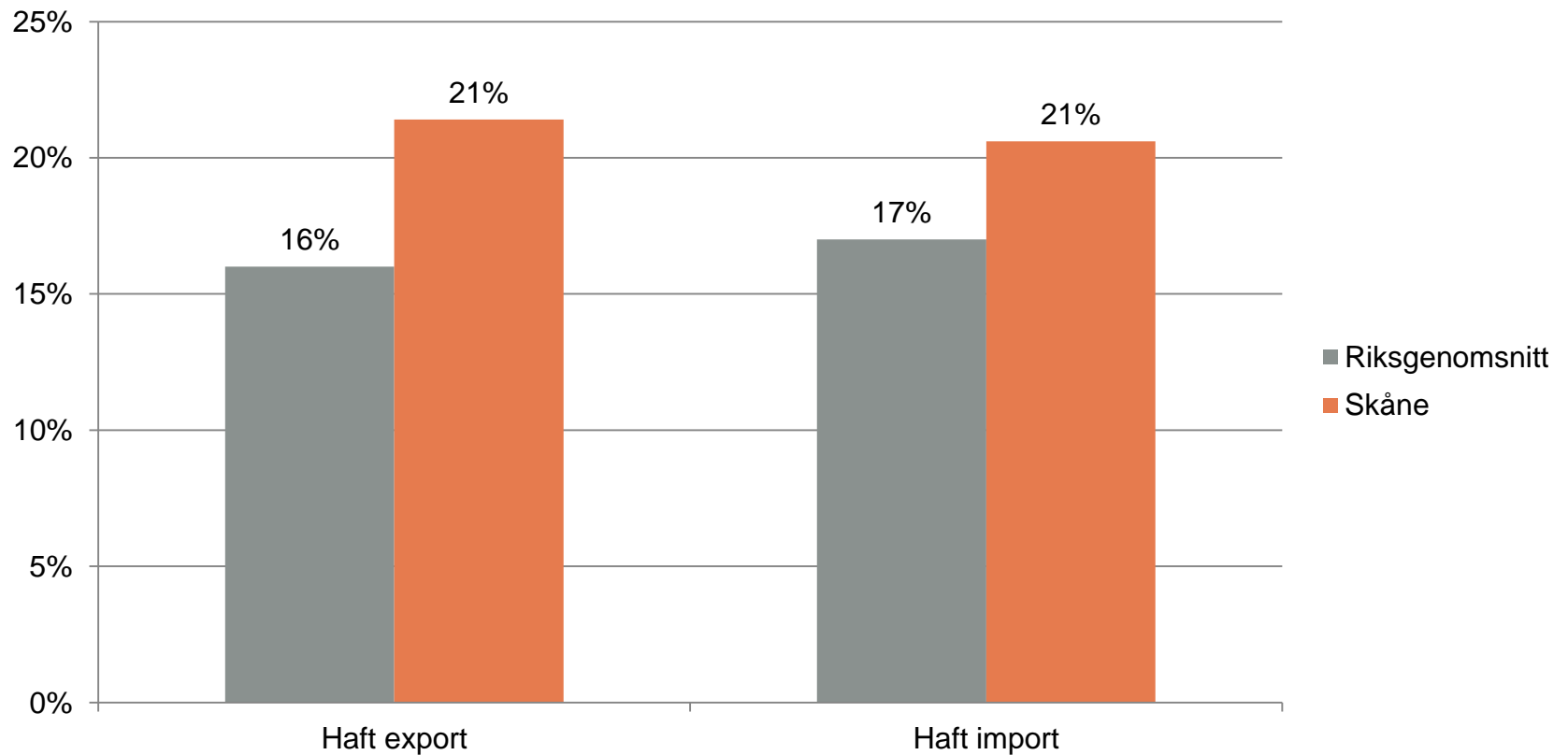
3 Företagens marknad



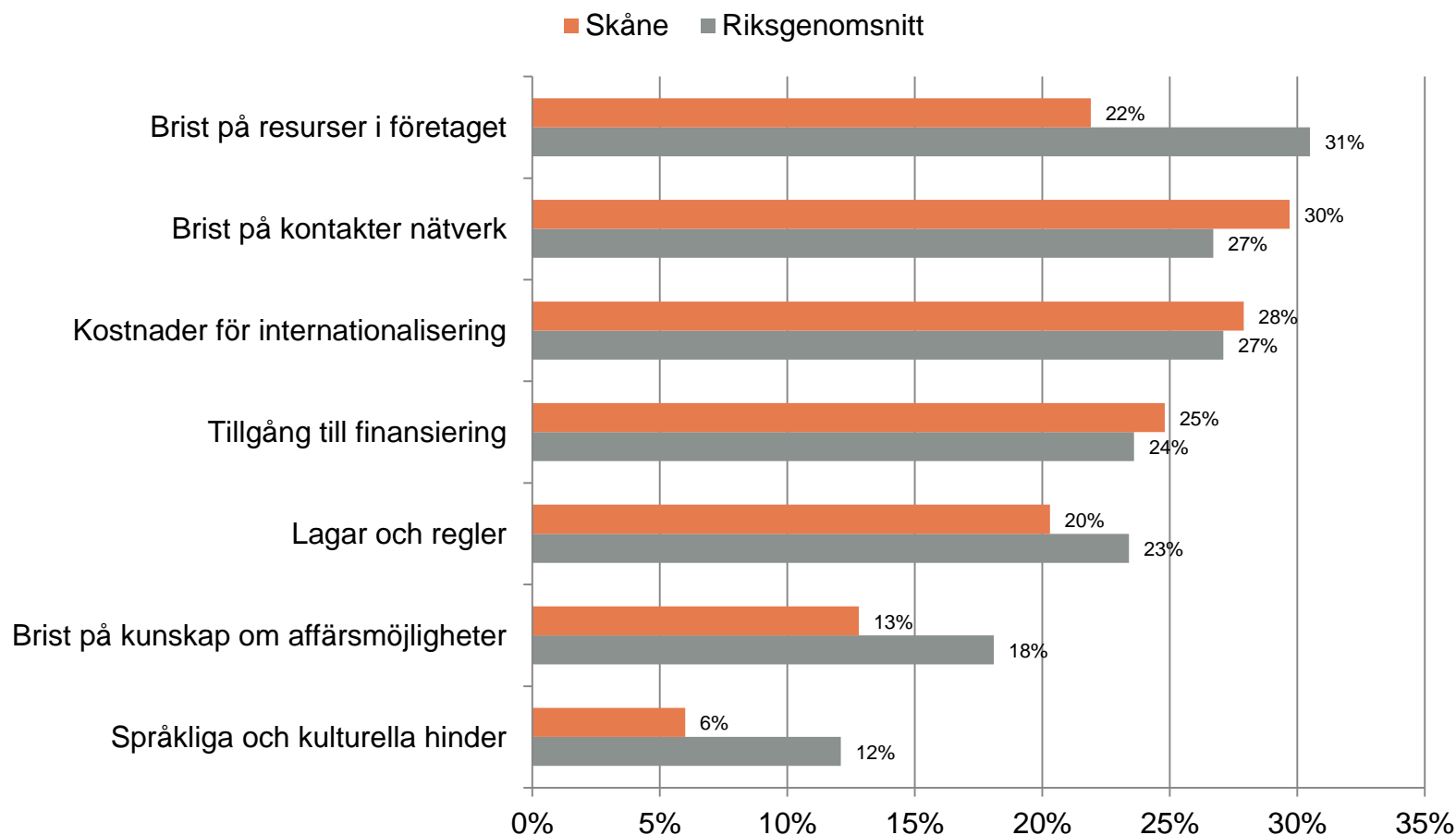
Huvudsaklig marknad



Företag som har exporterat/importerat

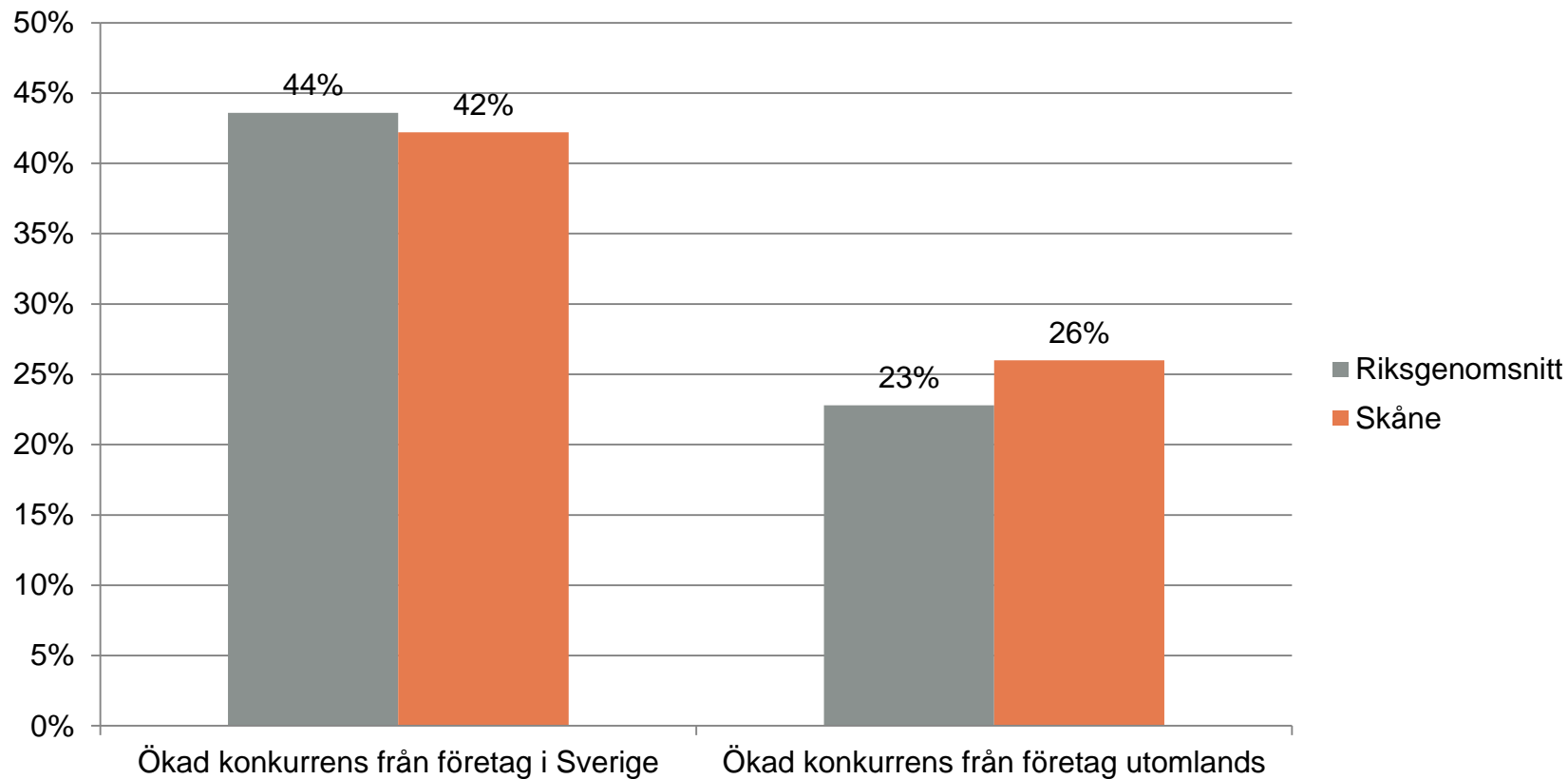


Hinder för företagets internationalisering



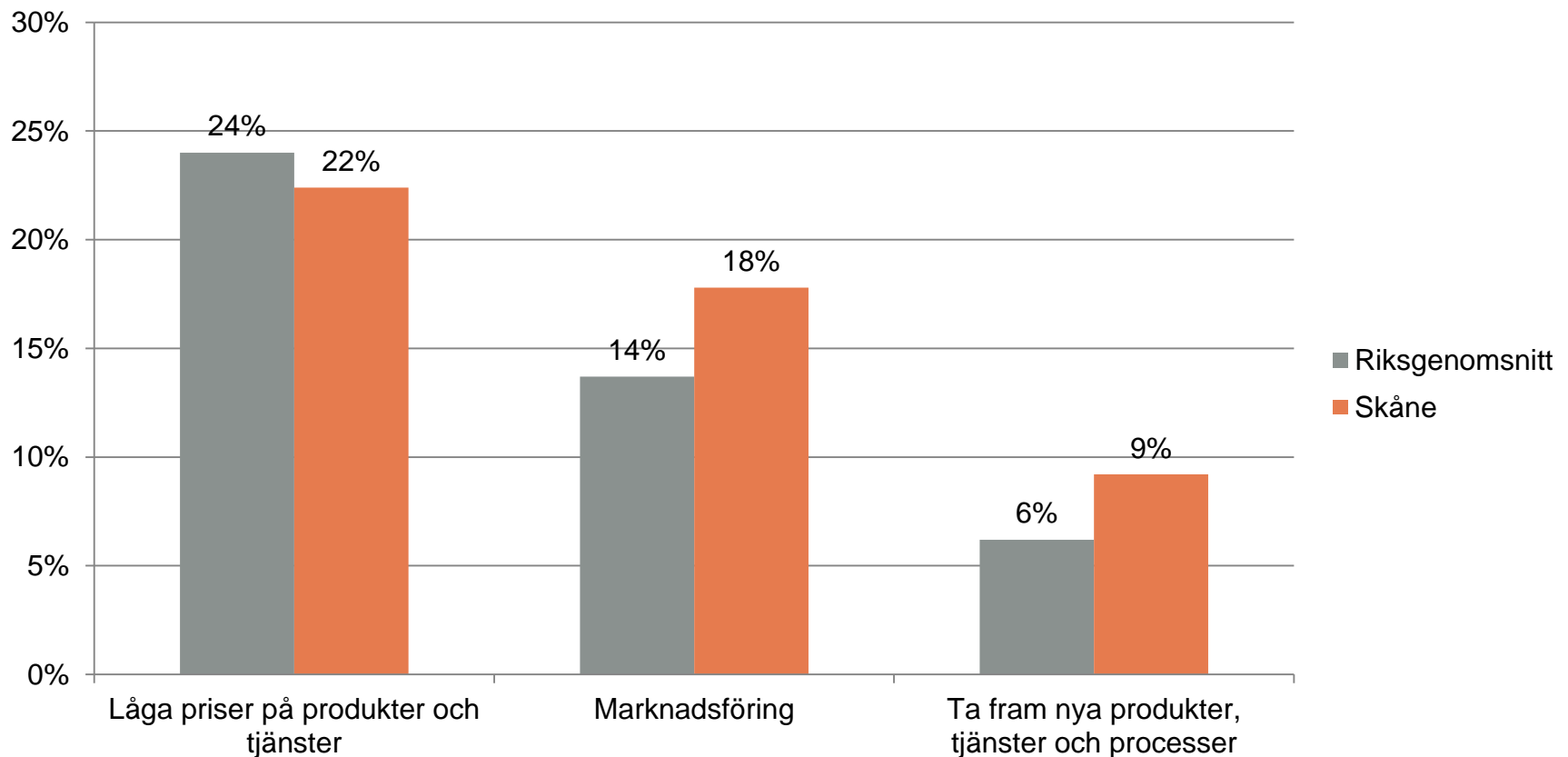
Andel företag som uppger olika faktorer som stort hinder för företagets internationalisering.

Konkurrens från andra företag



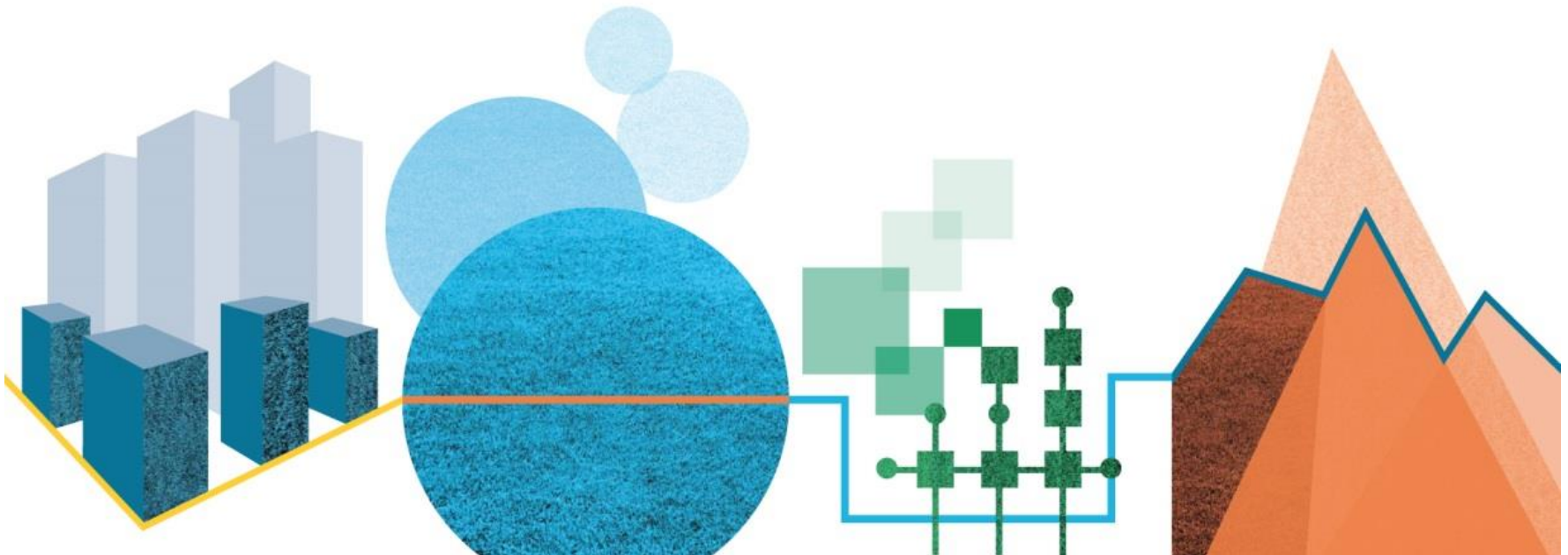
Andel företag som upplever att konkurrensen från andra företag har ökat de senaste 5 åren.

Områden där företagen upplever konkurrens

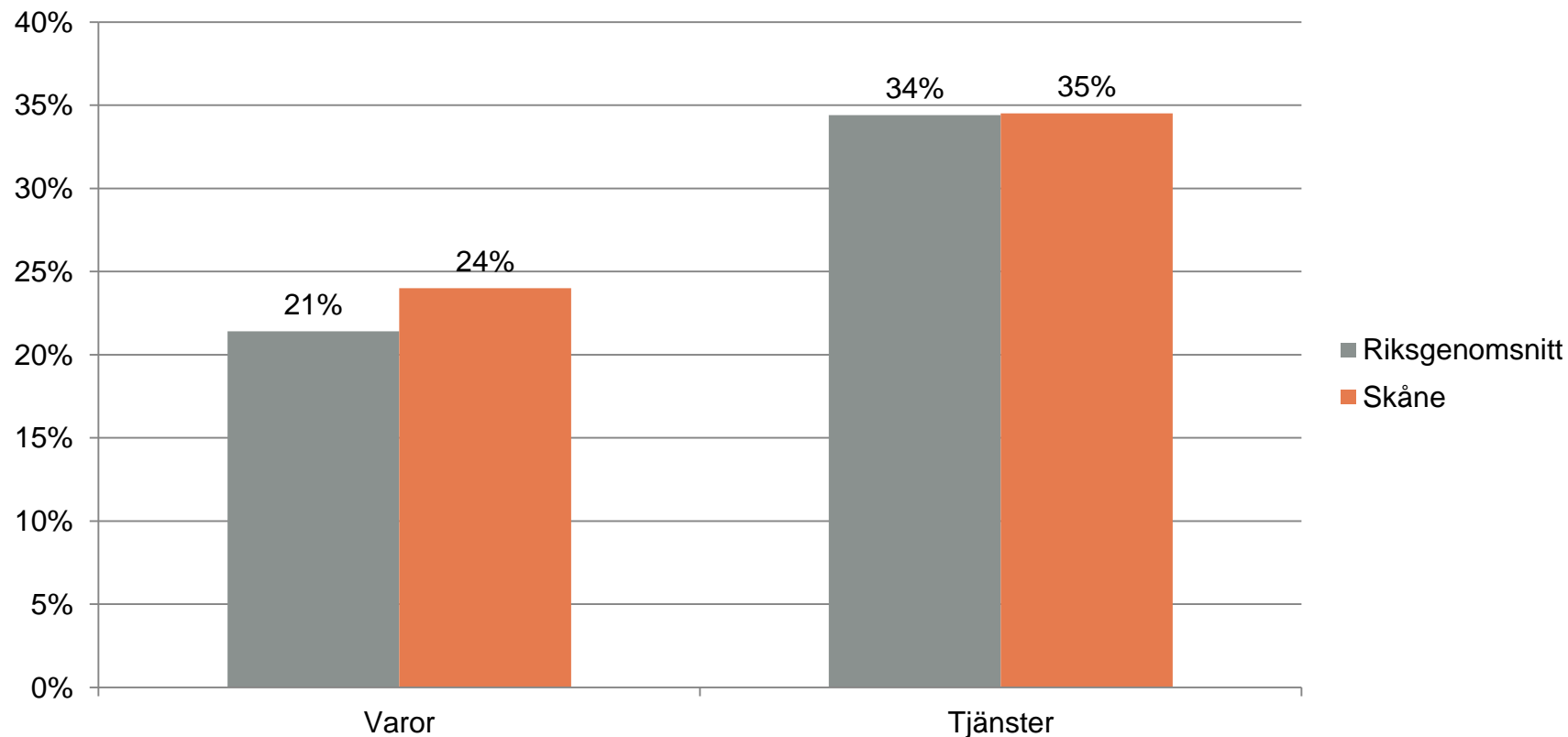


Andel företag som upplever mycket stor konkurrens från andra företag inom olika områden.

4 Företagens innovationsförmåga

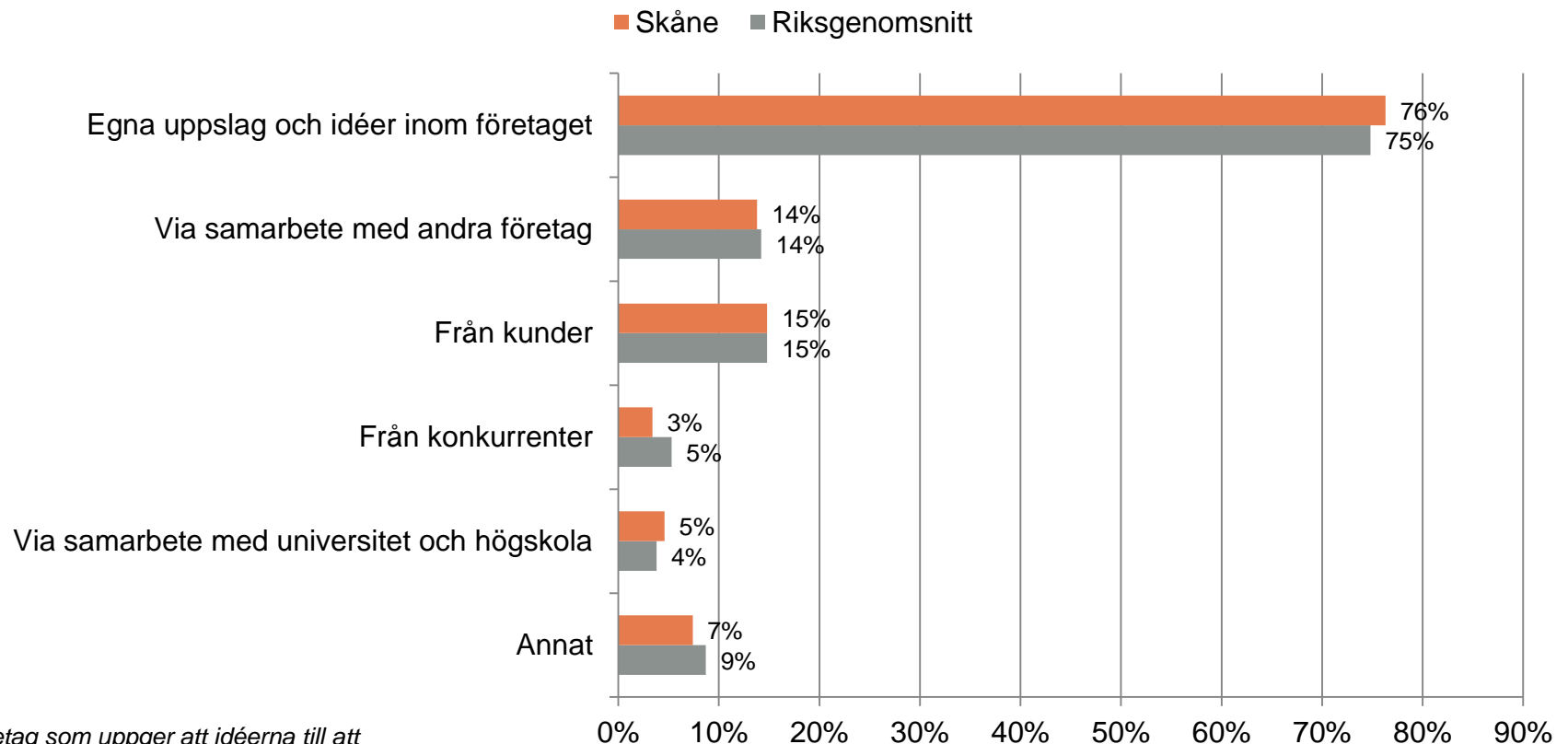


Utvecklat och sålt nya varor eller tjänster



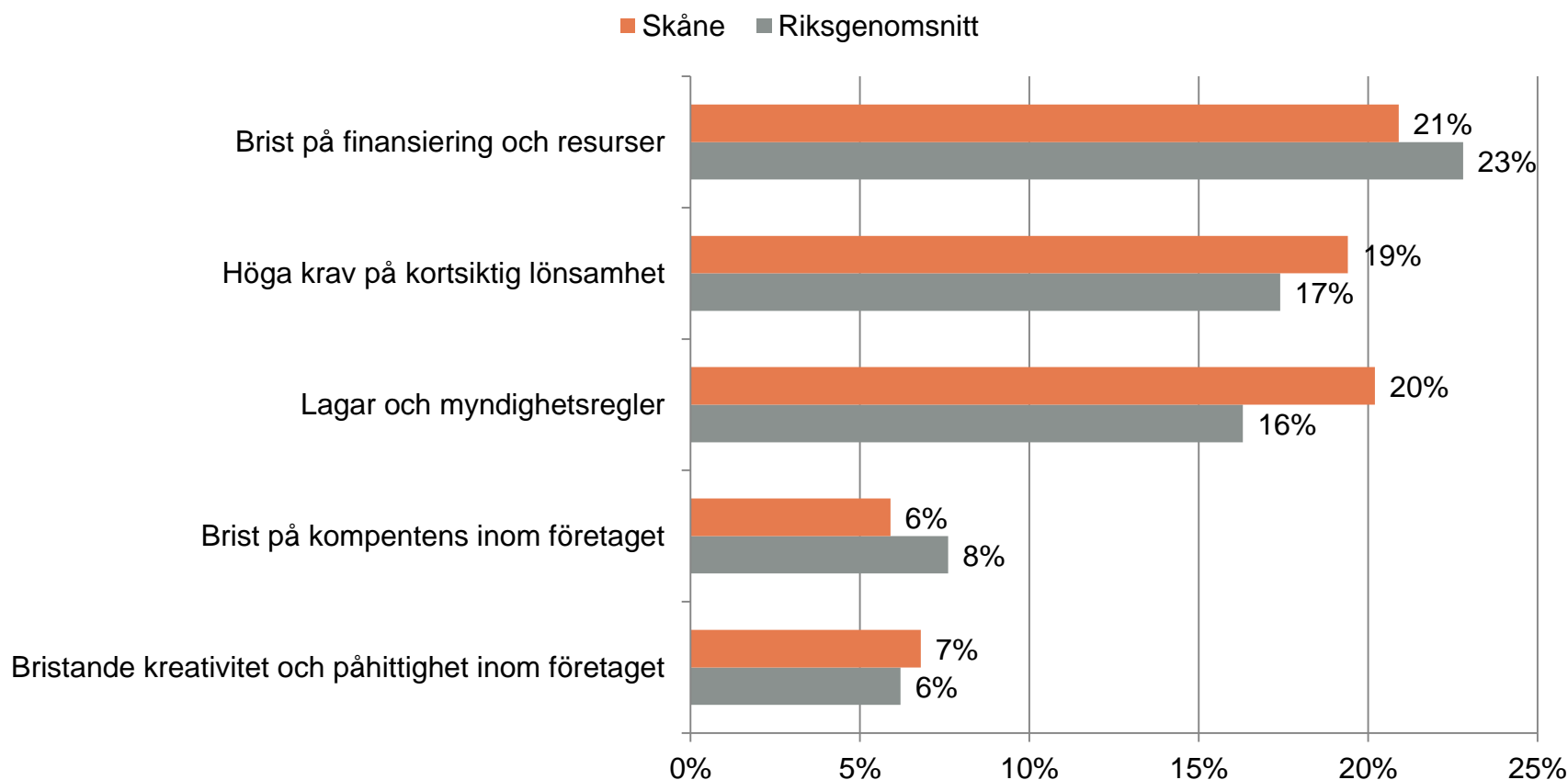
Andel företag som utvecklat och sålt nya eller väsentligt förbättrade varor/tjänster under de tre senaste åren.

Idéer till att utveckla nya varor eller tjänster



Andel företag som uppger att idéerna till att utveckla nya varor/tjänster, till stor del kommer från olika forum. Endast de företag som har utvecklat och sålt nya eller väsentligt förbättrade varor/tjänster.

Hinder för utveckling av nya varor eller tjänster



Andel företag som uppger olika faktorer som stort hinder vid utvecklingen av nya eller väsentligt förbättrade varor/tjänster.

För dig som vill veta mer

- Vilka hinder och möjligheter finns när små och medelstora företag vill växa?
 - Läs mer om undersökningen på www.tillvaxtverket.se/faktaochstatistik
- Frågor om undersökningen besvaras av:
 - Jonnie Nordensky, telefon 08-681 91 00, jonnie.nordensky@tillvaxtverket.se
 - Martin Daniels, telefon 08-681 91 00, martin.daniels@tillvaxtverket.se
 - Jan Persson, telefon 08-681 91 00, jan.persson@tillvaxtverket.se