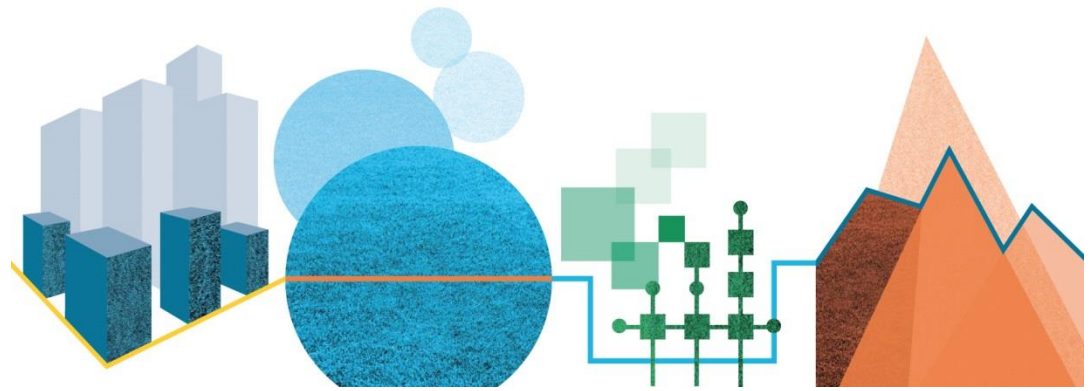


# Företagens villkor och verklighet 2014

## Gotlands län



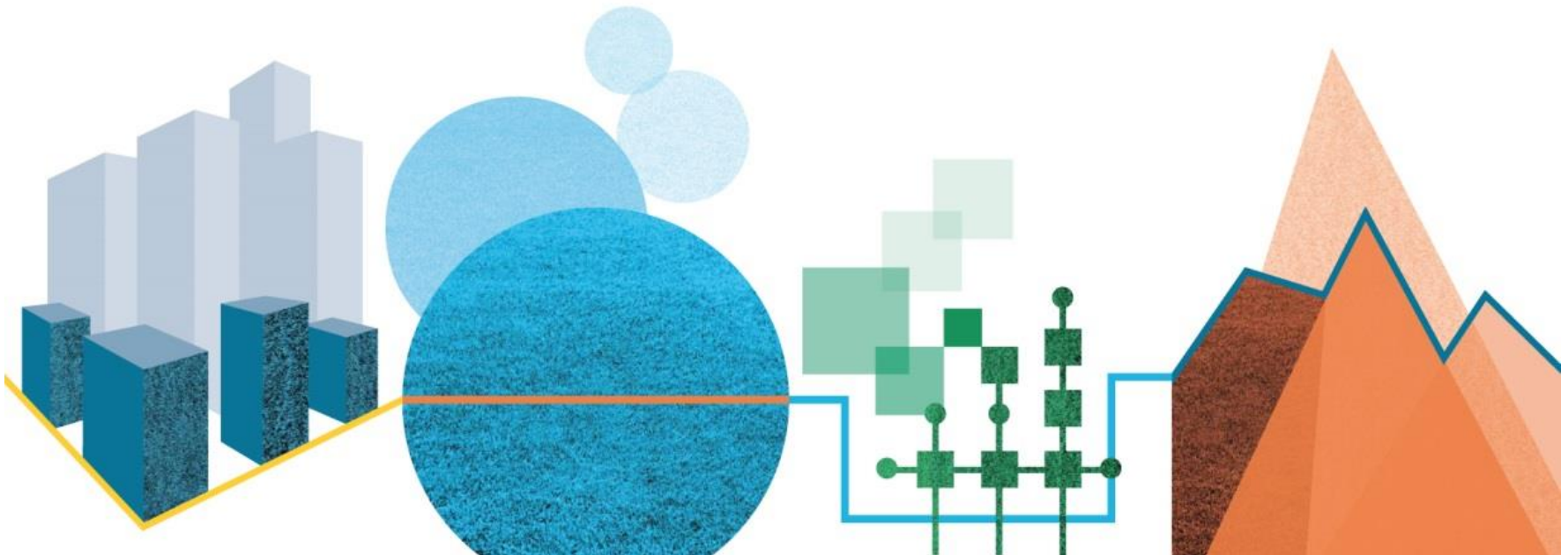
## Kort om undersökningen

- En av Europas största enkätundersökningar till företag
- Ger svar på hur företag upplever sin verklighet inom en rad områden som tillväxt, internationalisering, förenkling och hållbarhet
- 15 000 företag har svarat.
  - Företag med 0-249 anställda
  - Minst 200 000 kronor i omsättning/år.
  - Aktiebolag, Enskild näringsidkare, handels- & kommanditbolag ingår.
- Genomförts år 2002, 2005, 2008, 2011 och 2014
- Resultaten kan delas upp på t.ex. bransch och län.

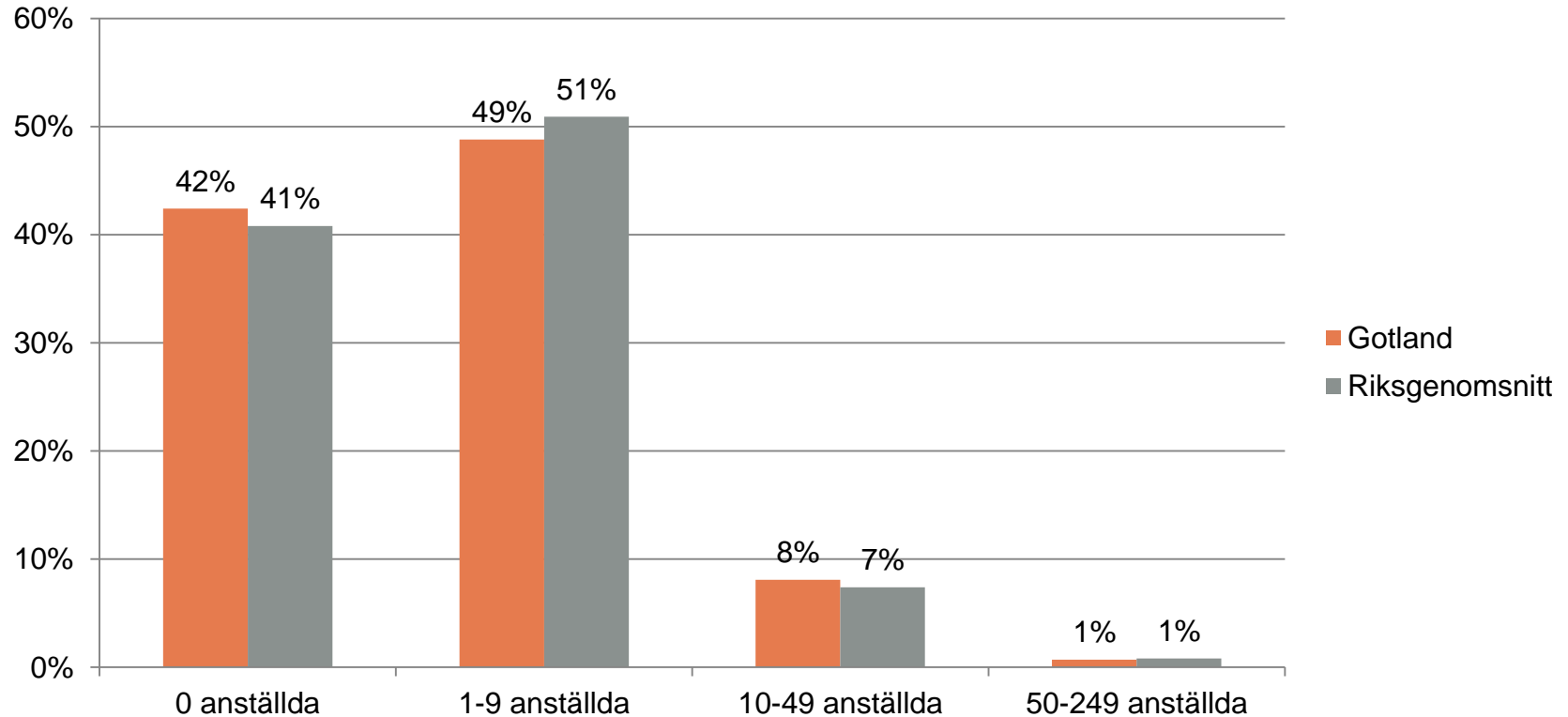
## Resultat som presenteras

1. Bakgrundsinformation
2. Företagens tillväxtvilja och tillväxthinder
3. Företagens marknad
4. Företagens innovationsförmåga

# 1 Bakgrundsinformation

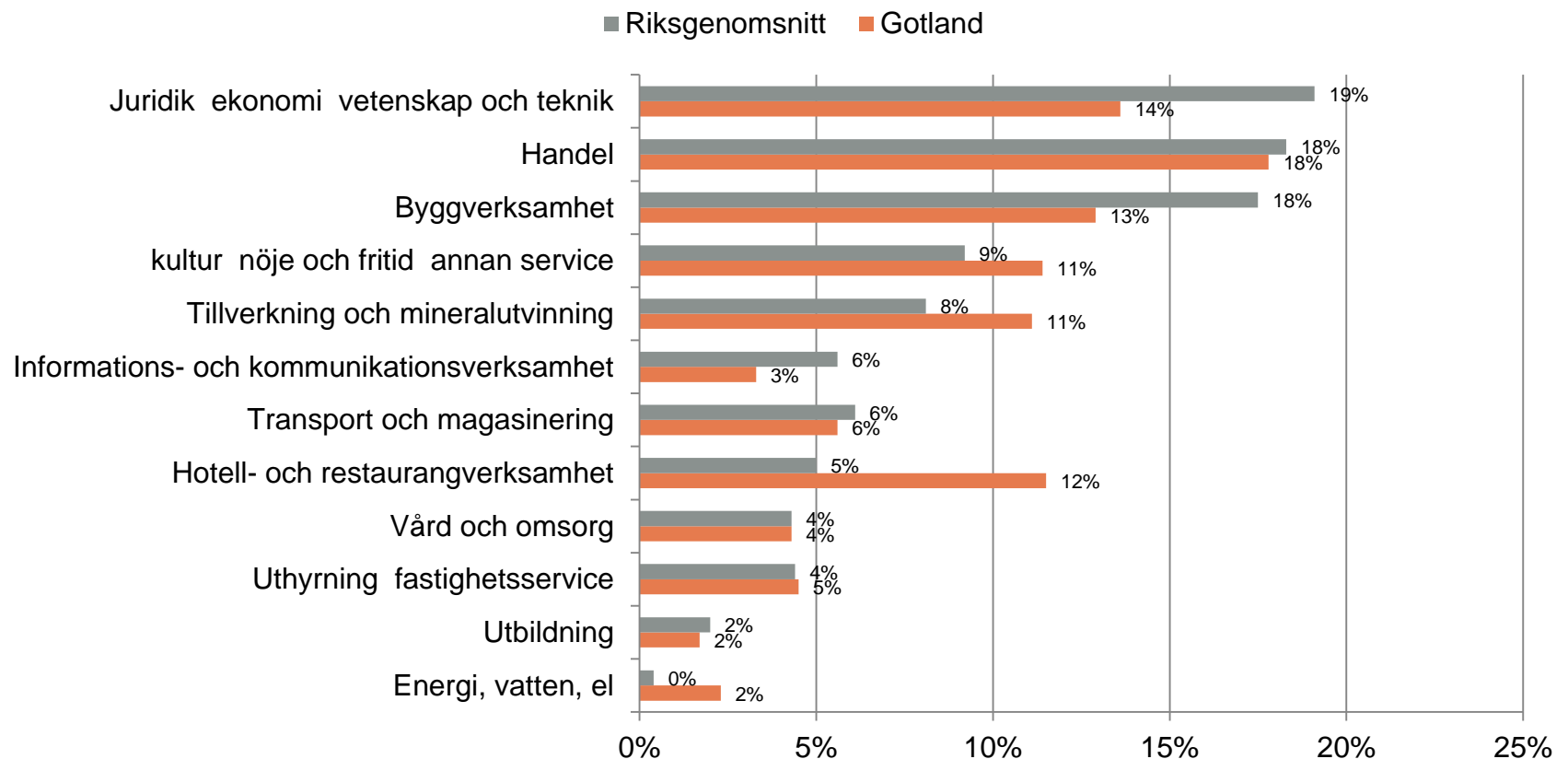


## Företagens storlek



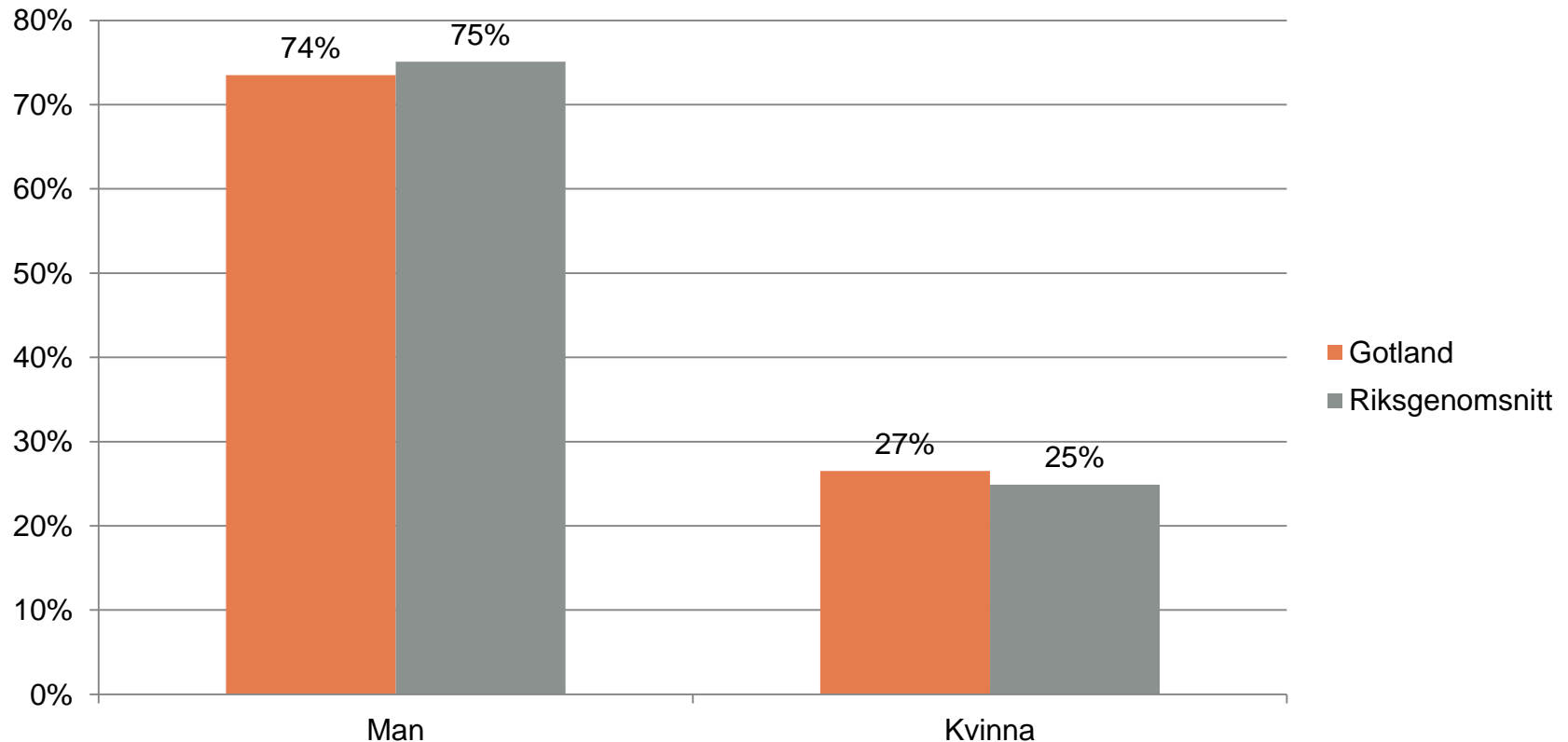
Andel företag inom olika storleksklasser (antal anställda). Företag med en årsomsättning, enligt SCB:s momsregister eller Skatteverkets standardiserade räkenskapsutdrag (SRU), understigande 200 000 kr har uteslutits.

## Företagens branschstruktur



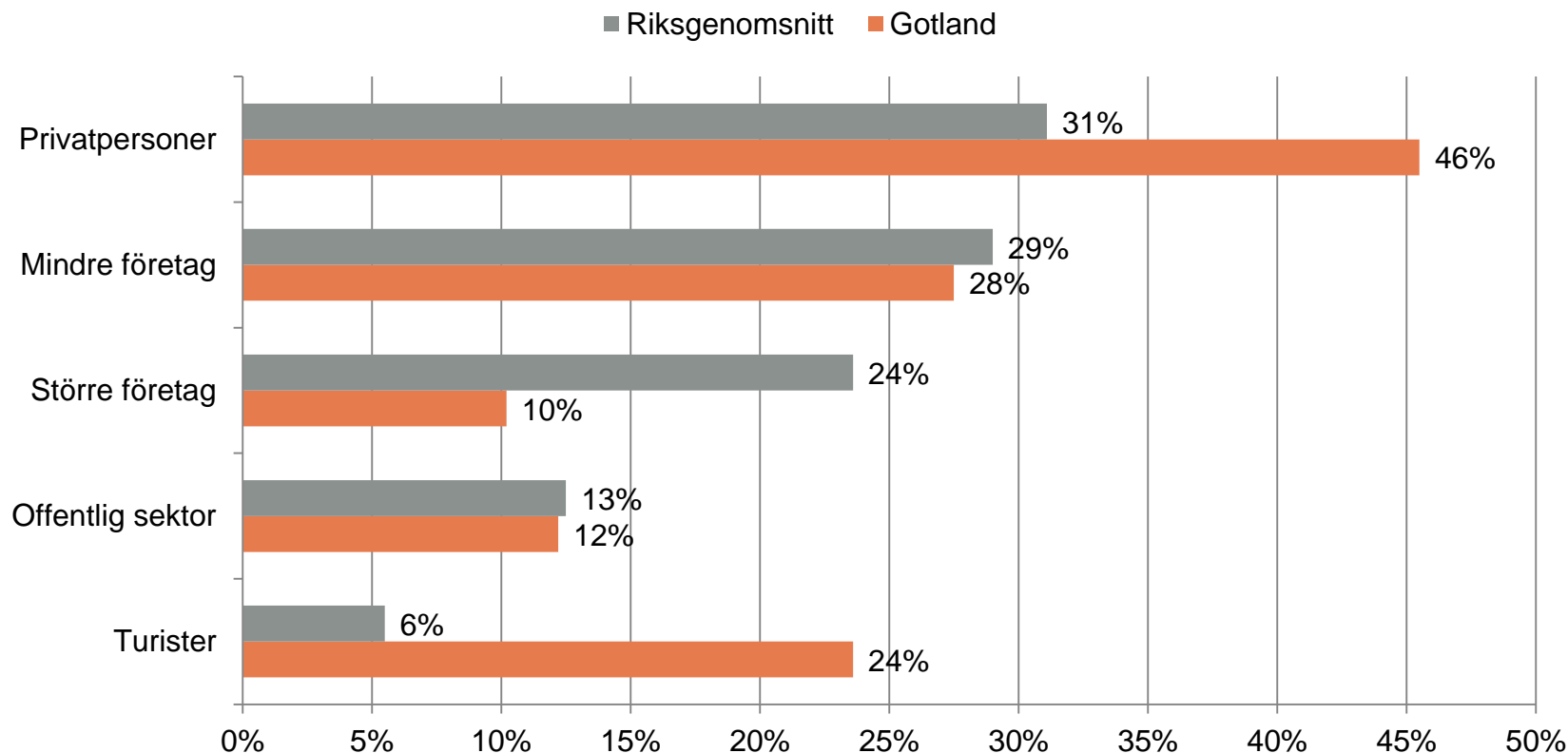
Andel företag inom olika branscher. Företagets näringsgrenskod enligt standard för svensk näringsgrensindelning 2007 (SNI 2007). Indelning i den aggregerade nivån avdelningar (A till U). Branschgrupper A, K, L, O, T, U har exkluderats.

## Andel kvinnor och män bland företagsledare



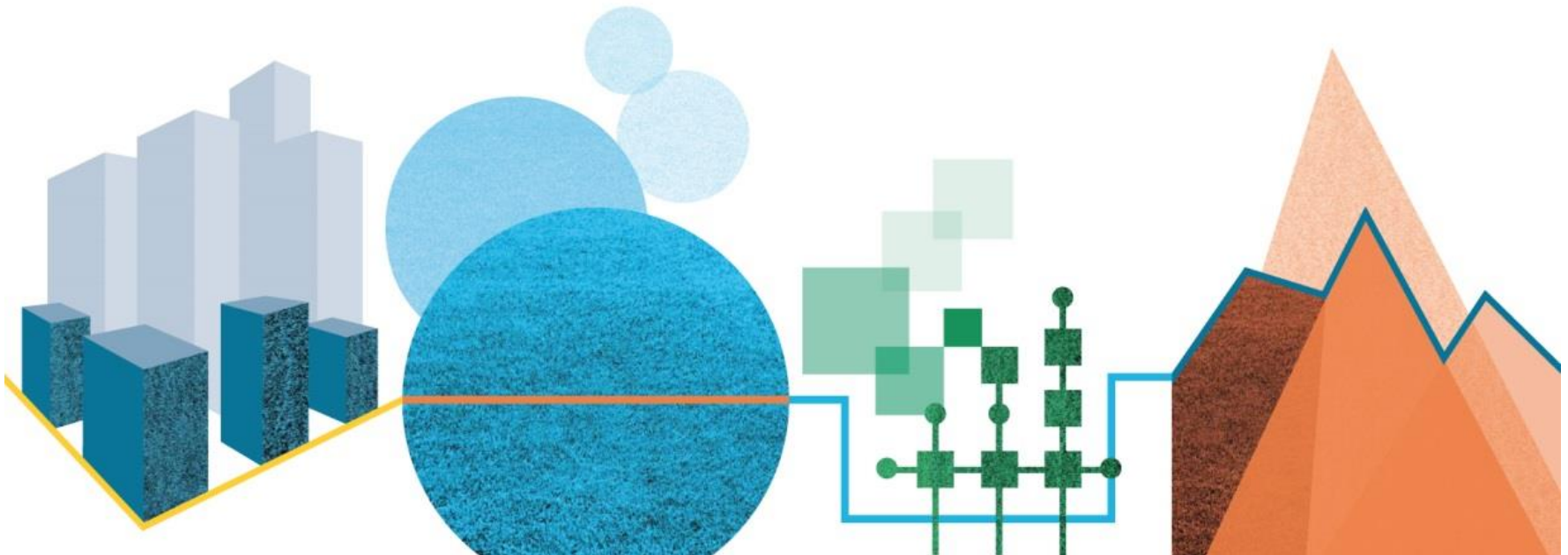
*Andel företagsledare som är kvinnor  
respektive män. Endast småföretag (0-49  
anställda.)*

## Försäljning till olika kundgrupper

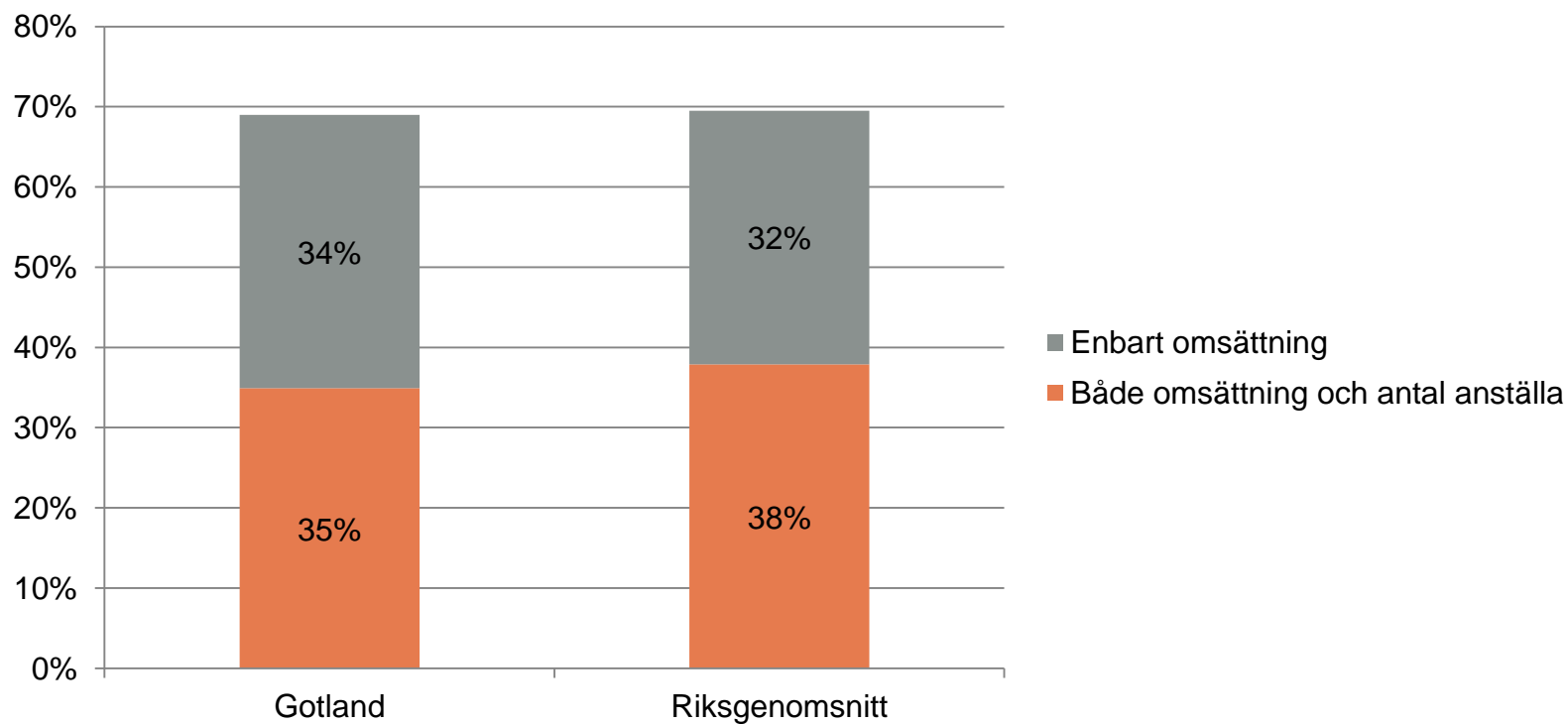




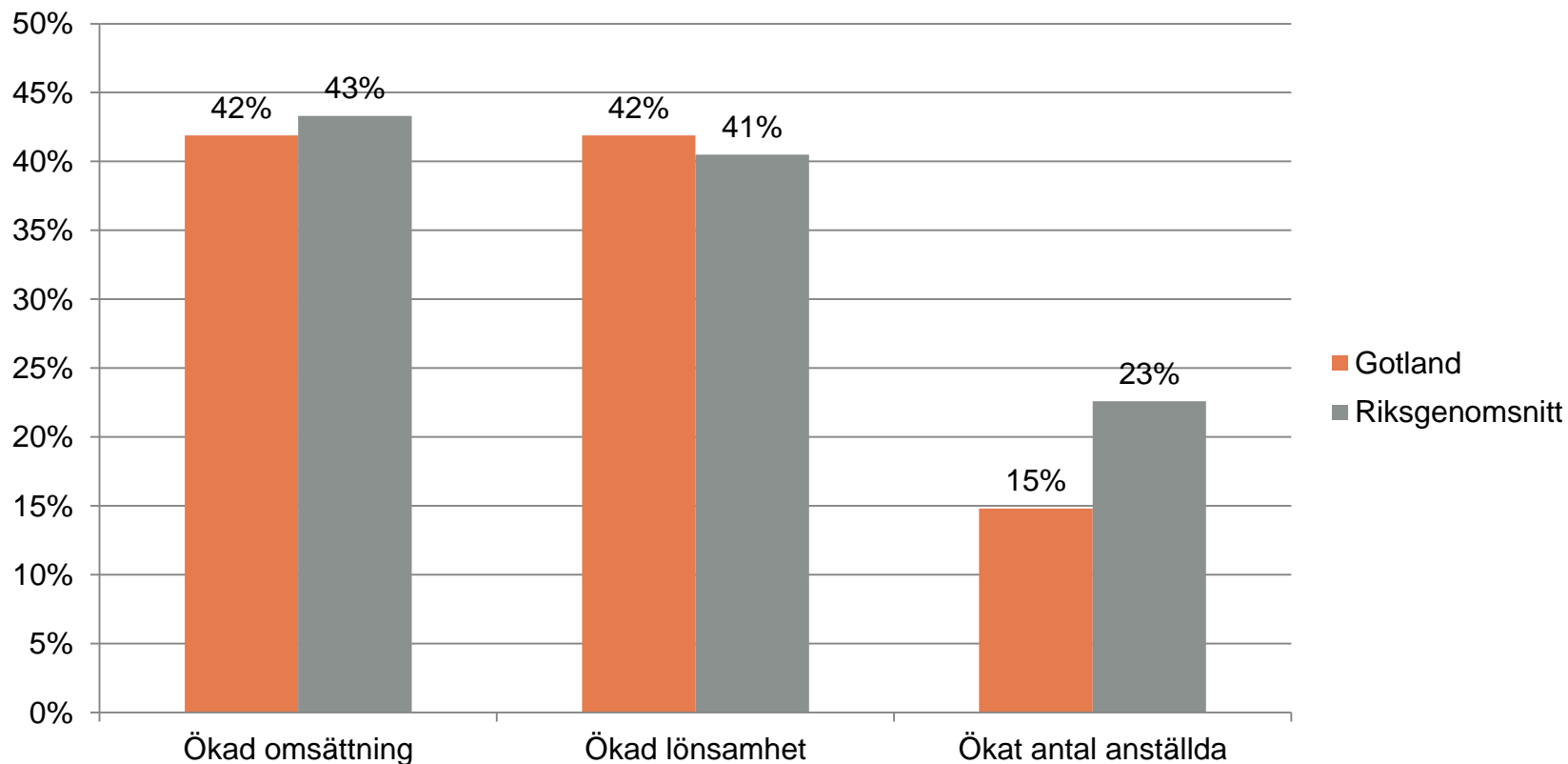
## 2 Företagens tillväxtvilja och tillväxthinder



## Företagens tillväxtvilja

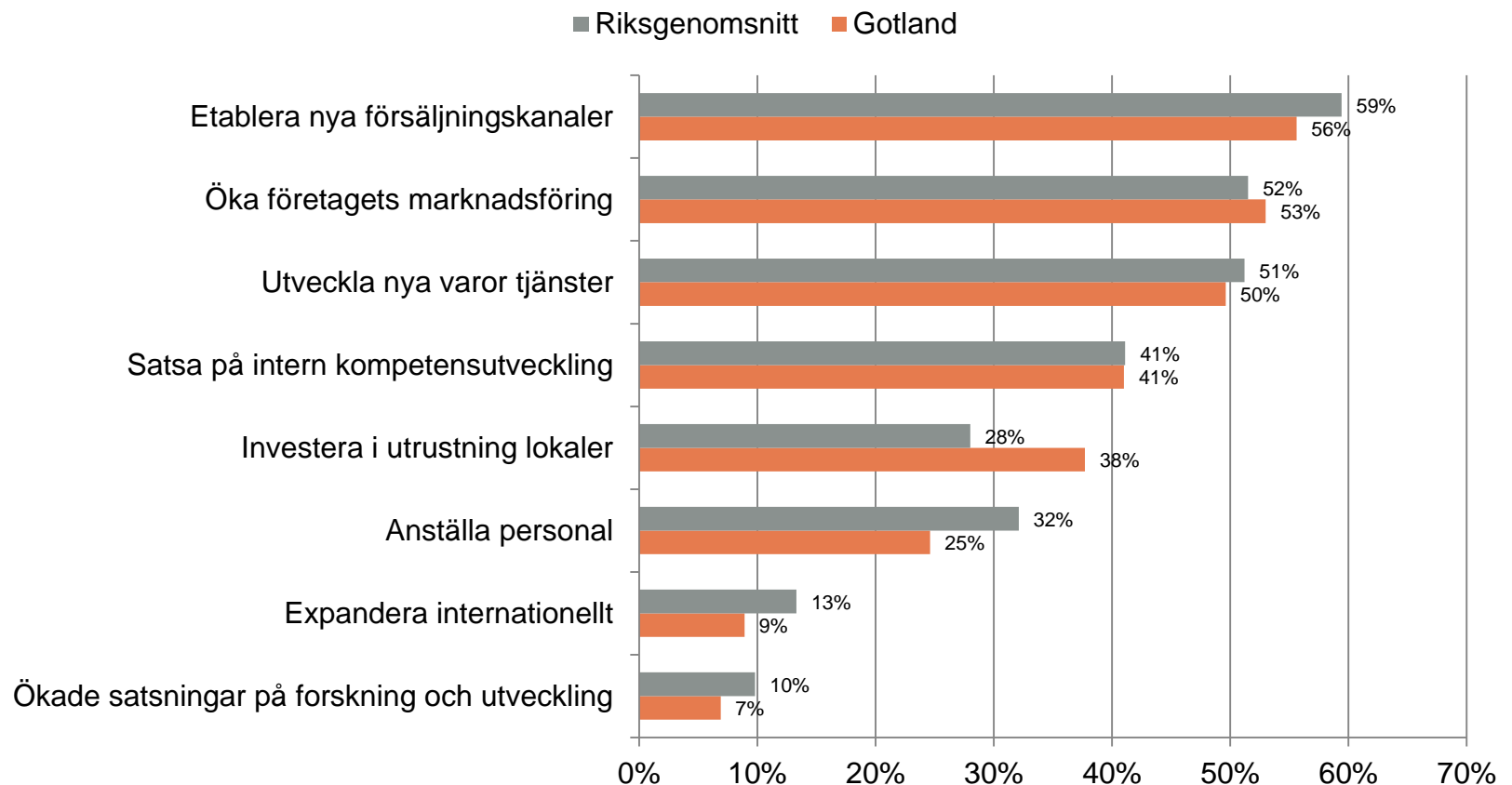


## Utveckling på tre års sikt



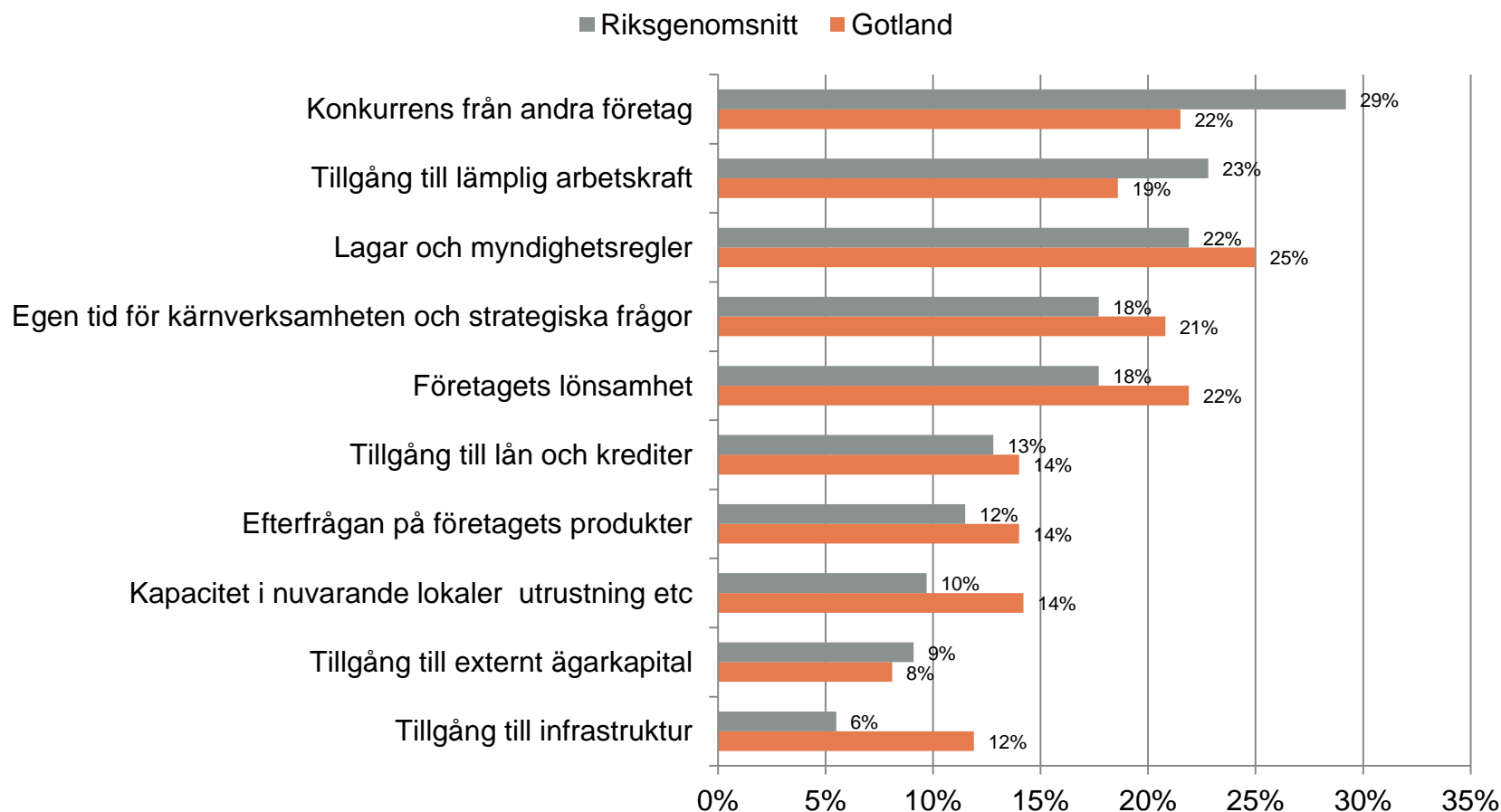
*Andel företag som tror på ökad omsättning,  
antal anställda respektive lönsamhet på tre  
års sikt.*

# Viktiga åtgärder för att kunna växa

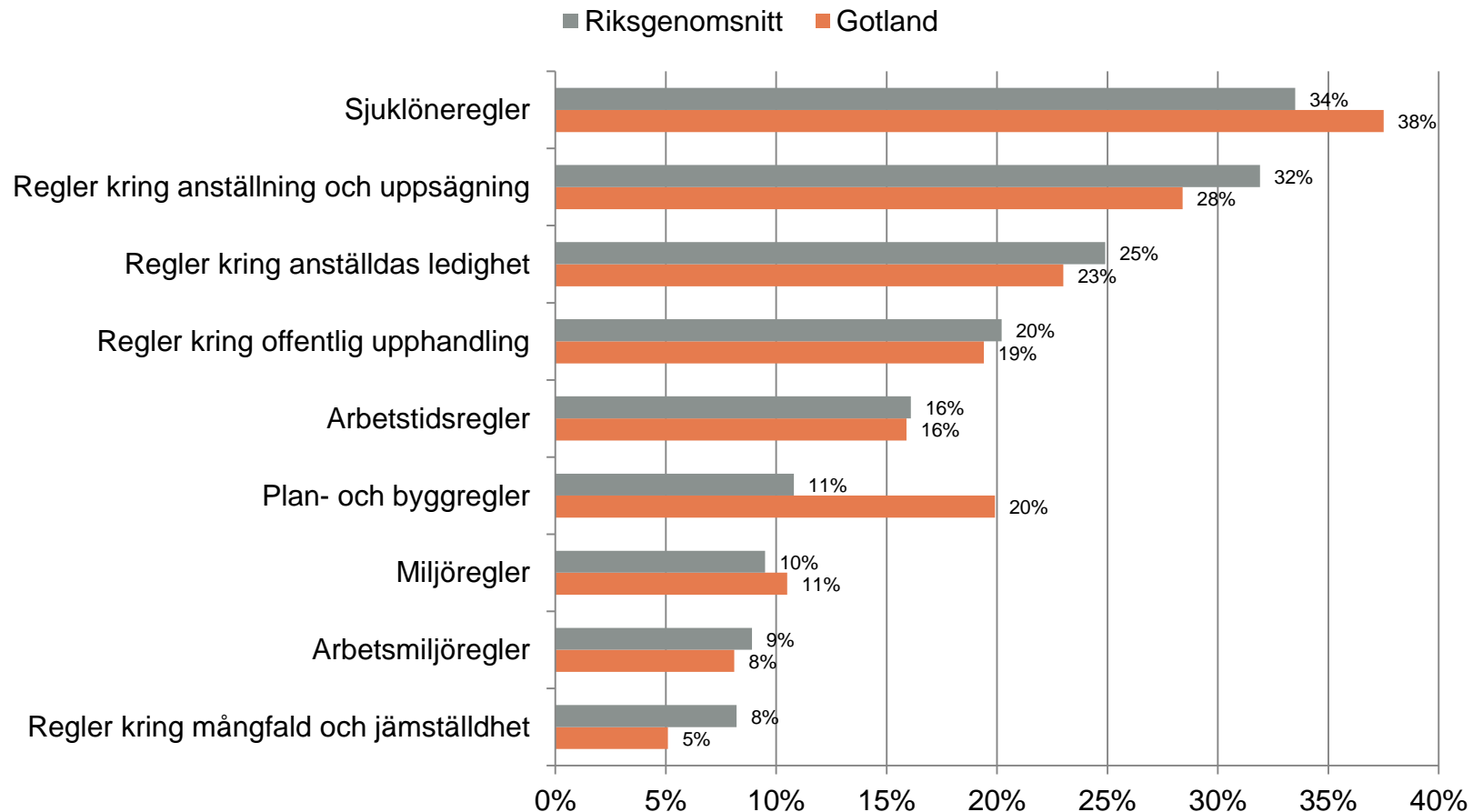


Andel företag som uppger olika åtgärder som mycket viktiga för att företaget ska kunna växa. Enbart företag som svarat att de vill växa.

# Hinder för företagets utveckling

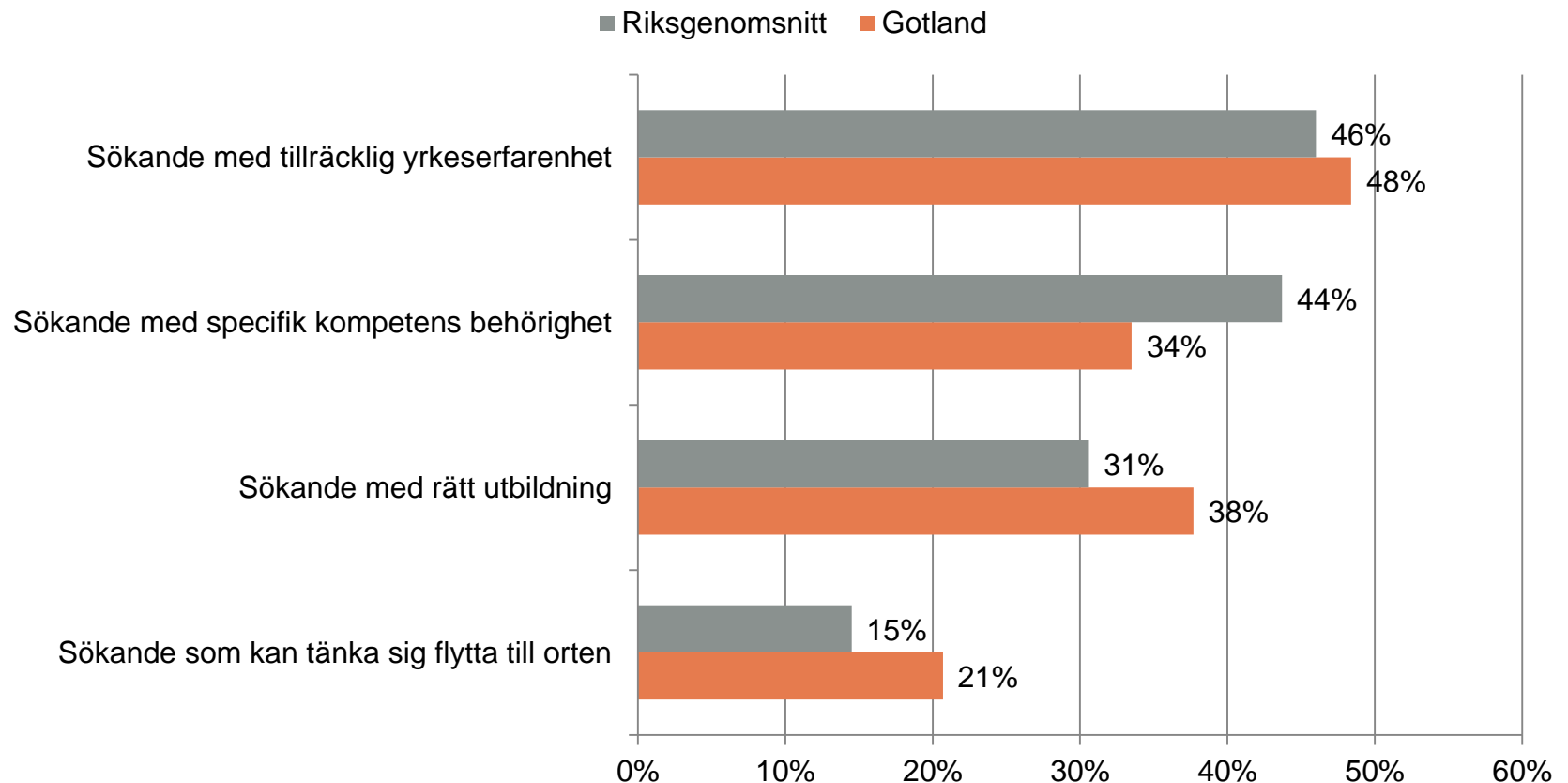


# Regelhinder för företagets utveckling



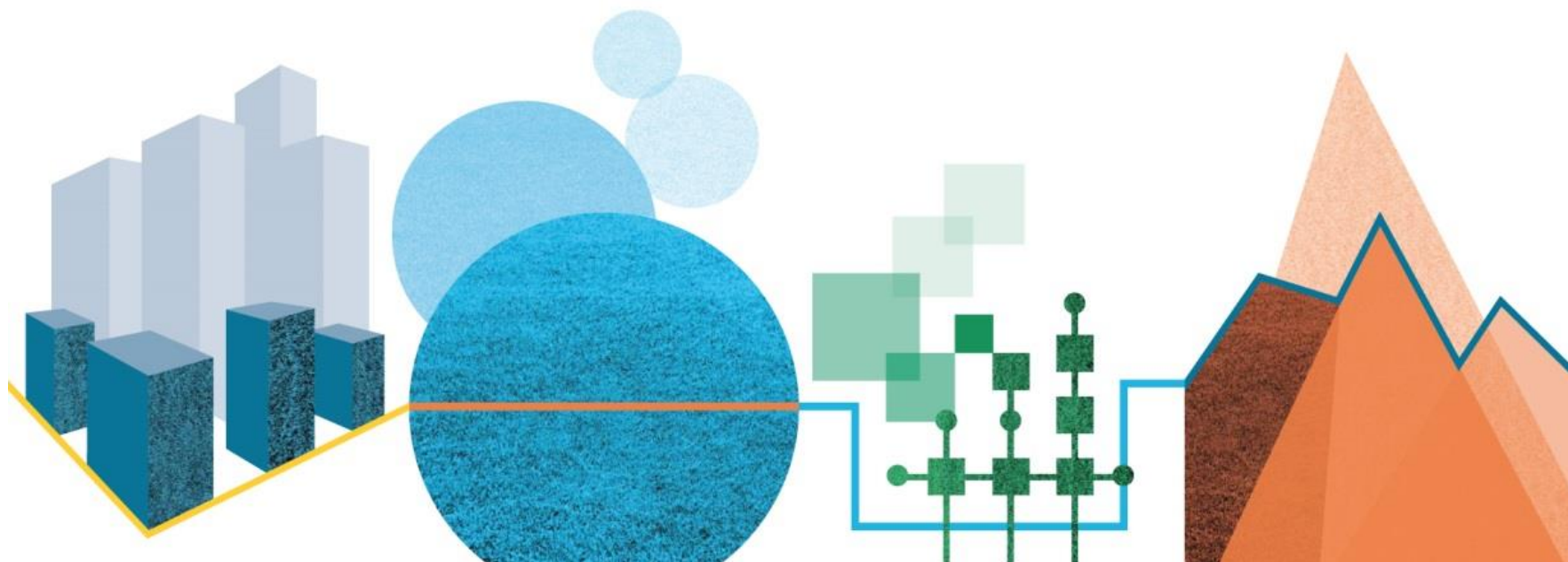
Andel företag som uppger olika faktorer som stort regelhinder.

## Hinder vid rekrytering



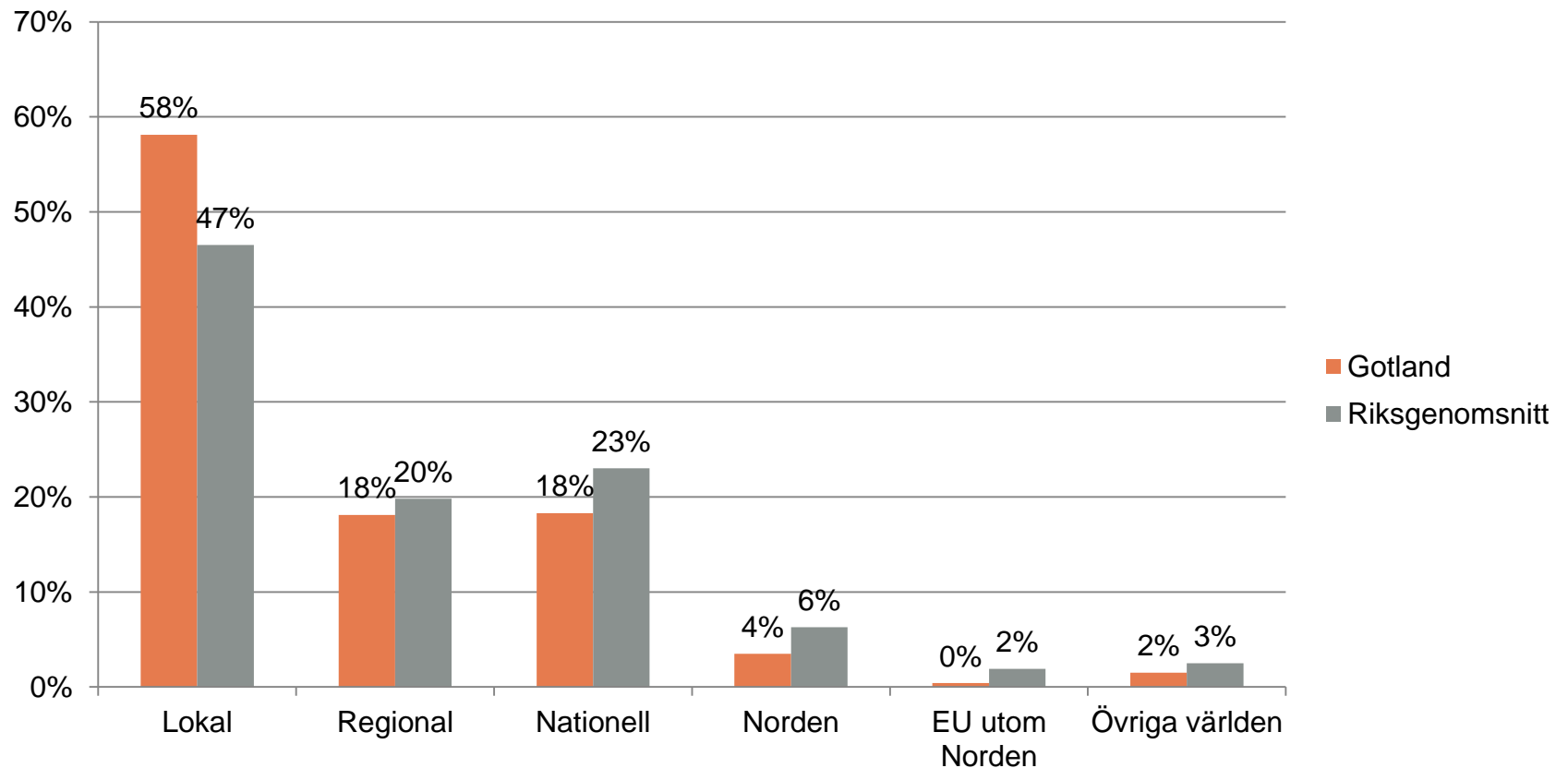
Andel företag som upplever olika faktorer som stort hinder vid rekrytering de senaste tre åren. Enbart företag som har försökt att rekrytera.

## 3 Företagens marknad

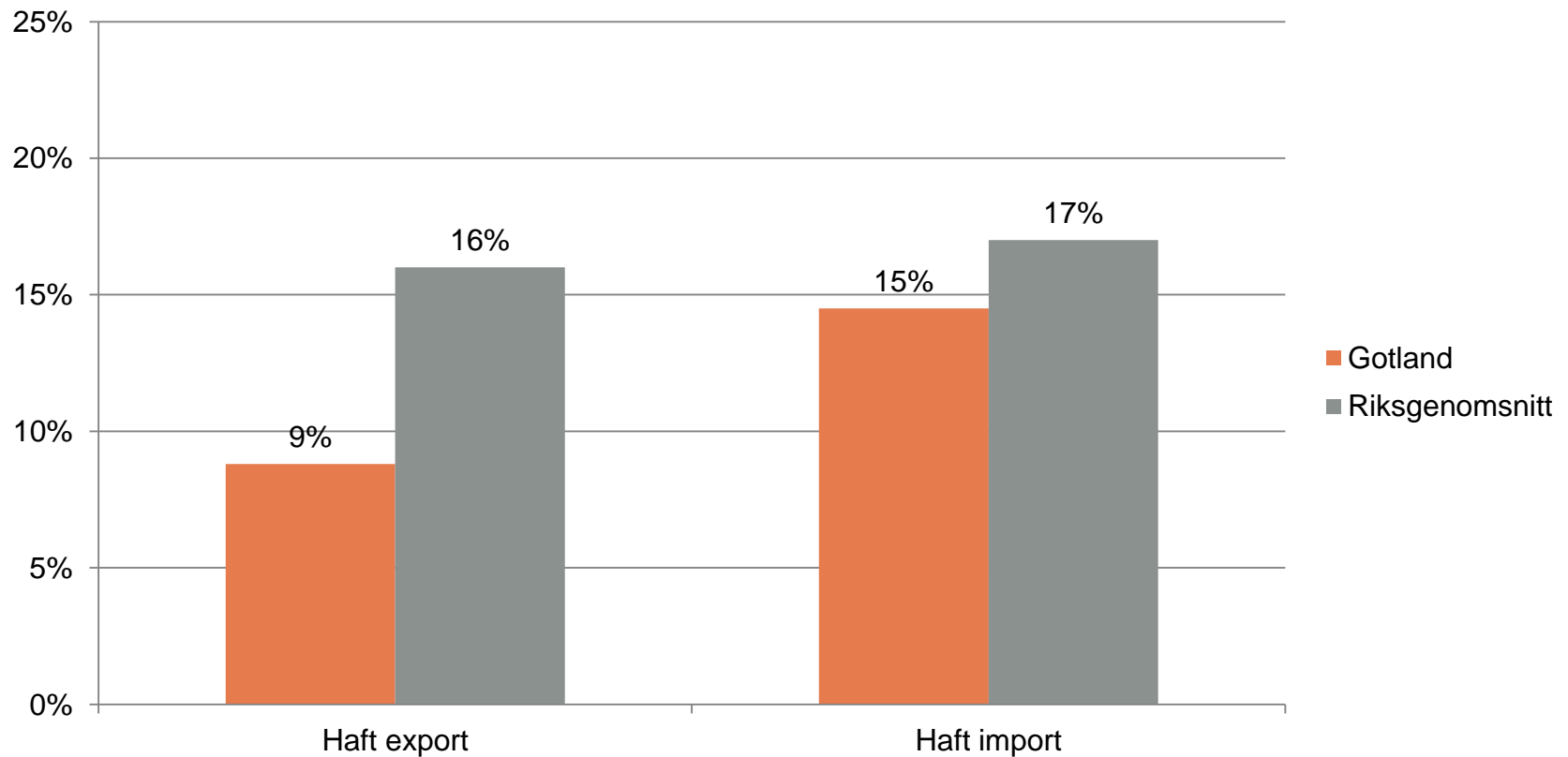




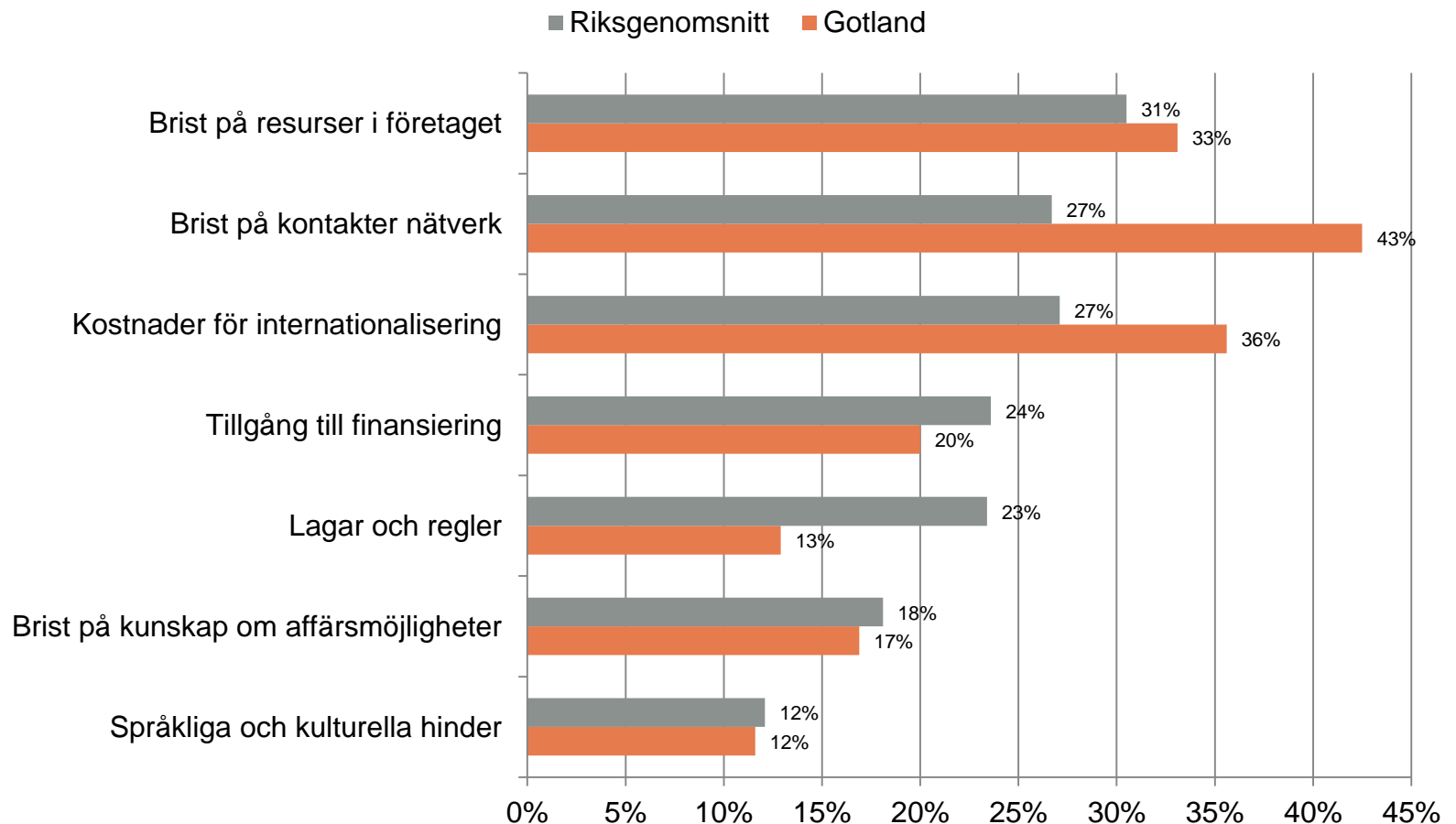
## Huvudsaklig marknad



## Företag som har exporterat/importerat

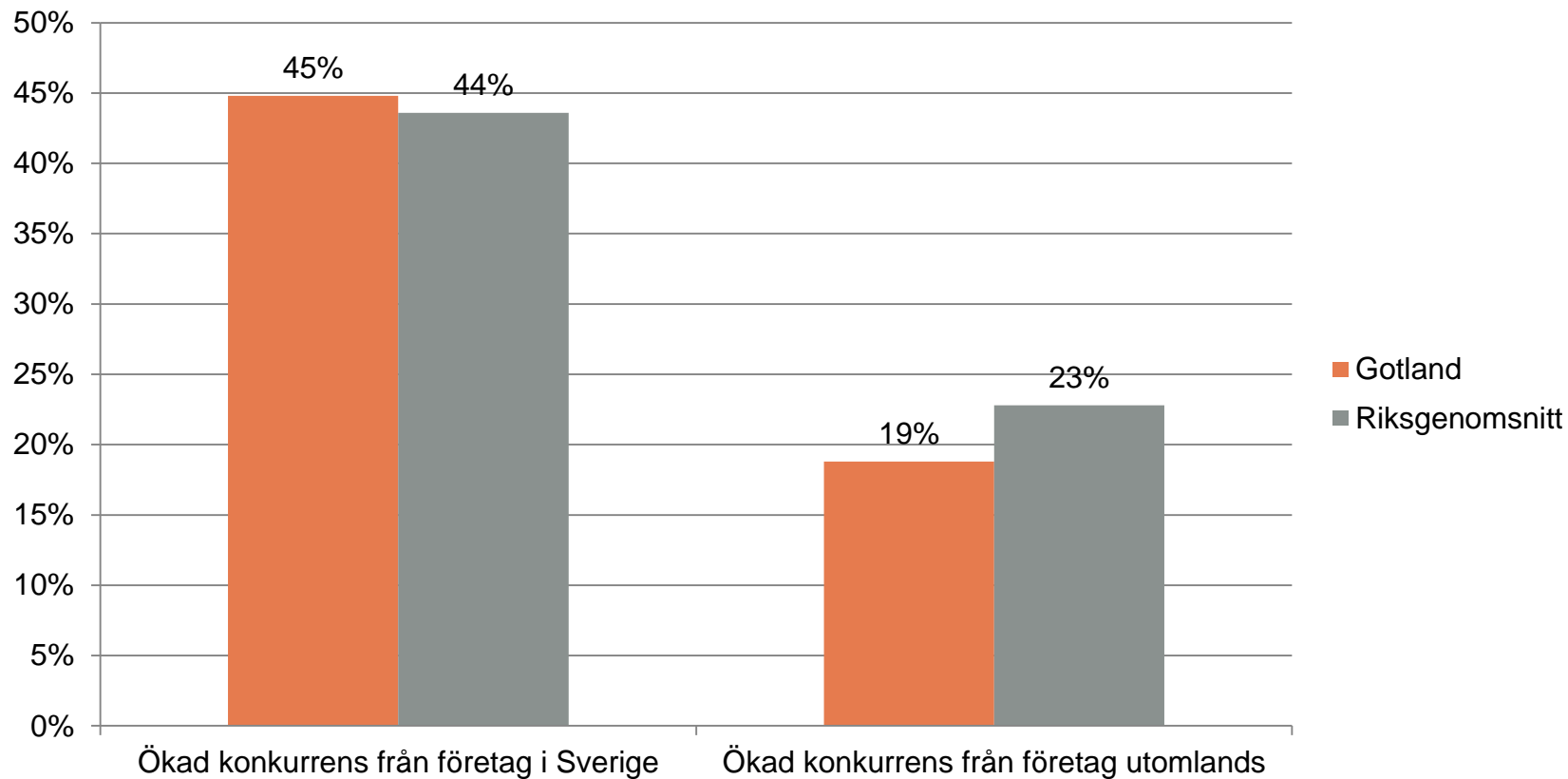


# Hinder för företagets internationalisering



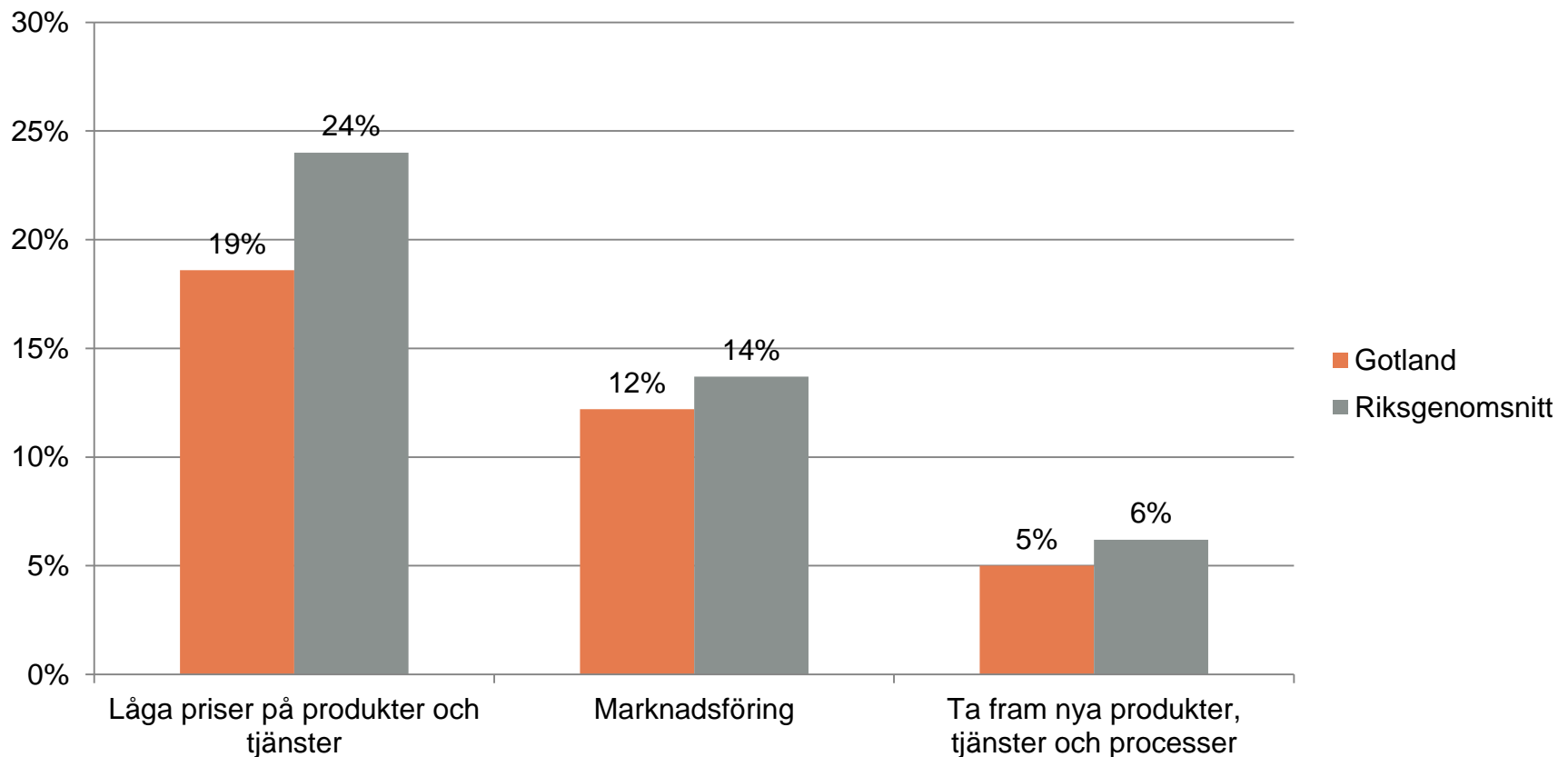
Andel företag som uppger olika faktorer som stort hinder för företagets internationalisering.

## Konkurrens från andra företag



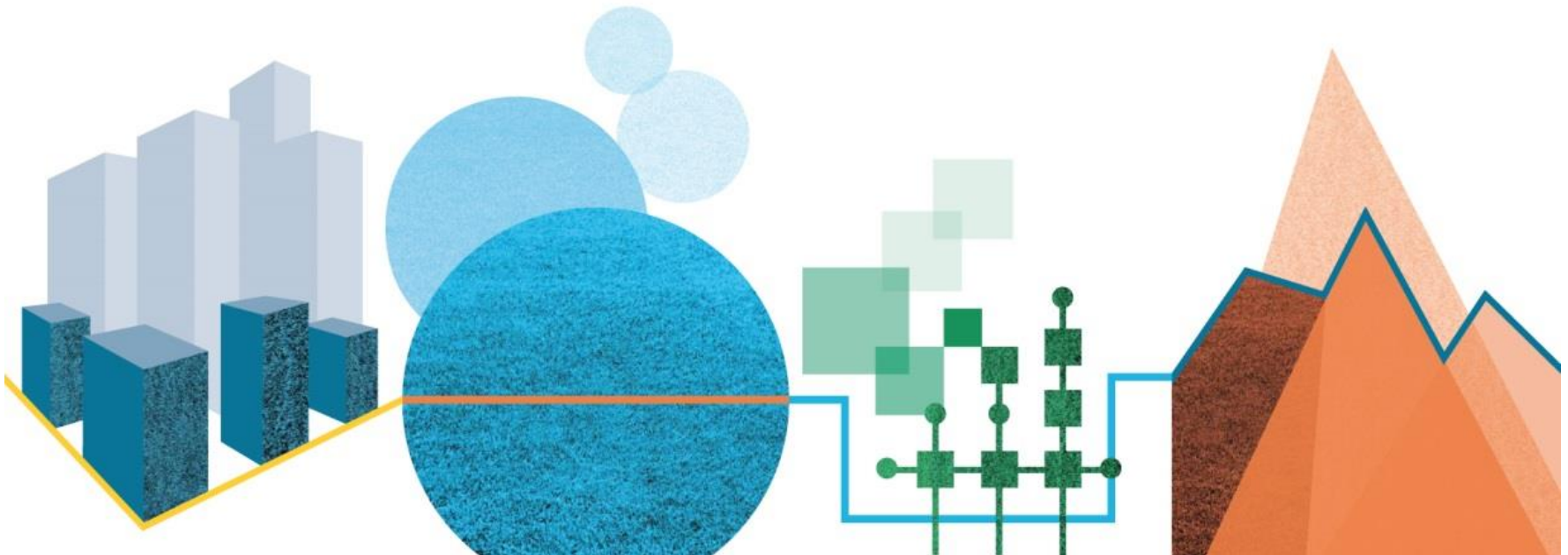
*Andel företag som upplever att konkurrensen från andra företag har ökat de senaste 5 åren.*

## Områden där företagen upplever konkurrens

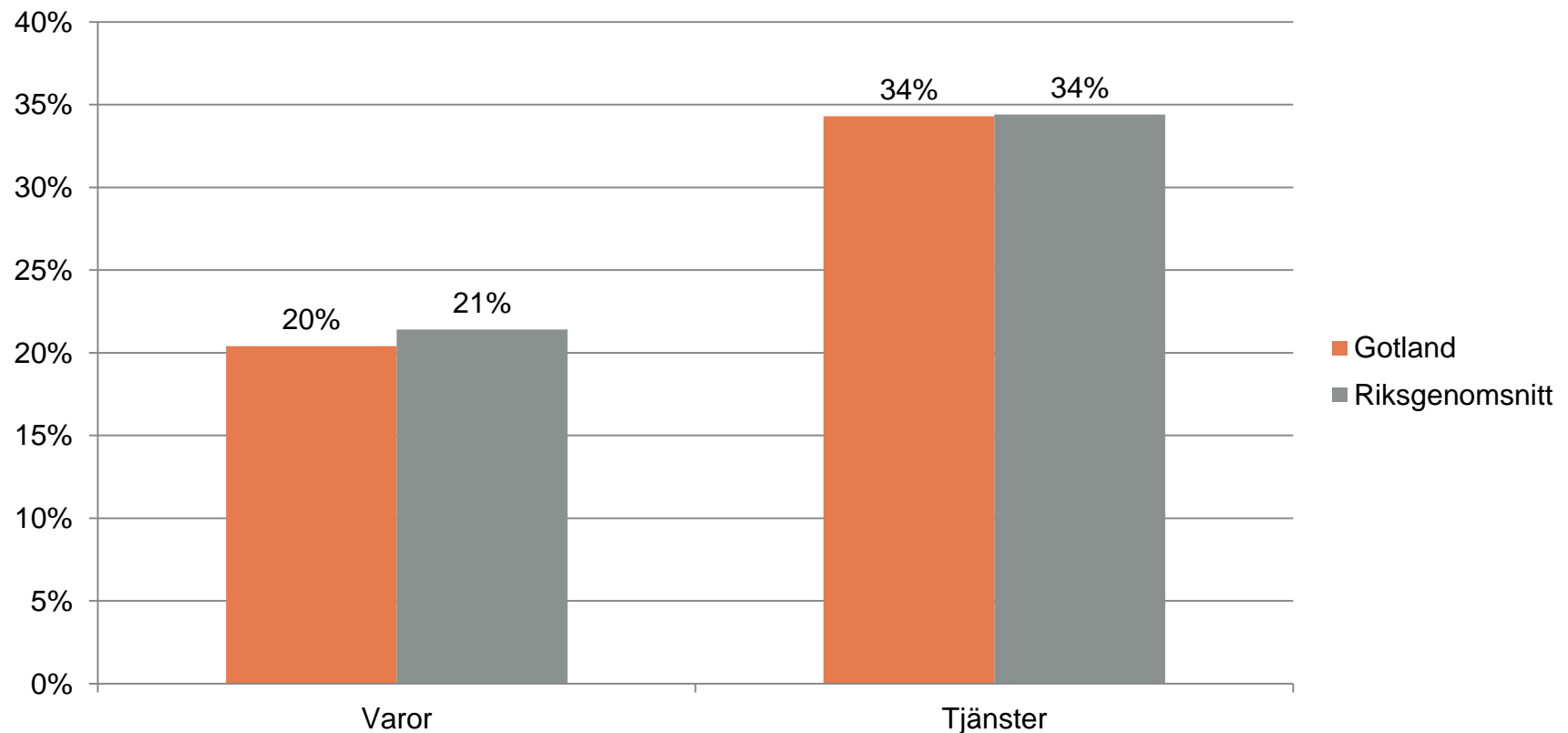


Andel företag som upplever mycket stor konkurrens från andra företag inom olika områden.

## 4 Företagens innovationsförmåga

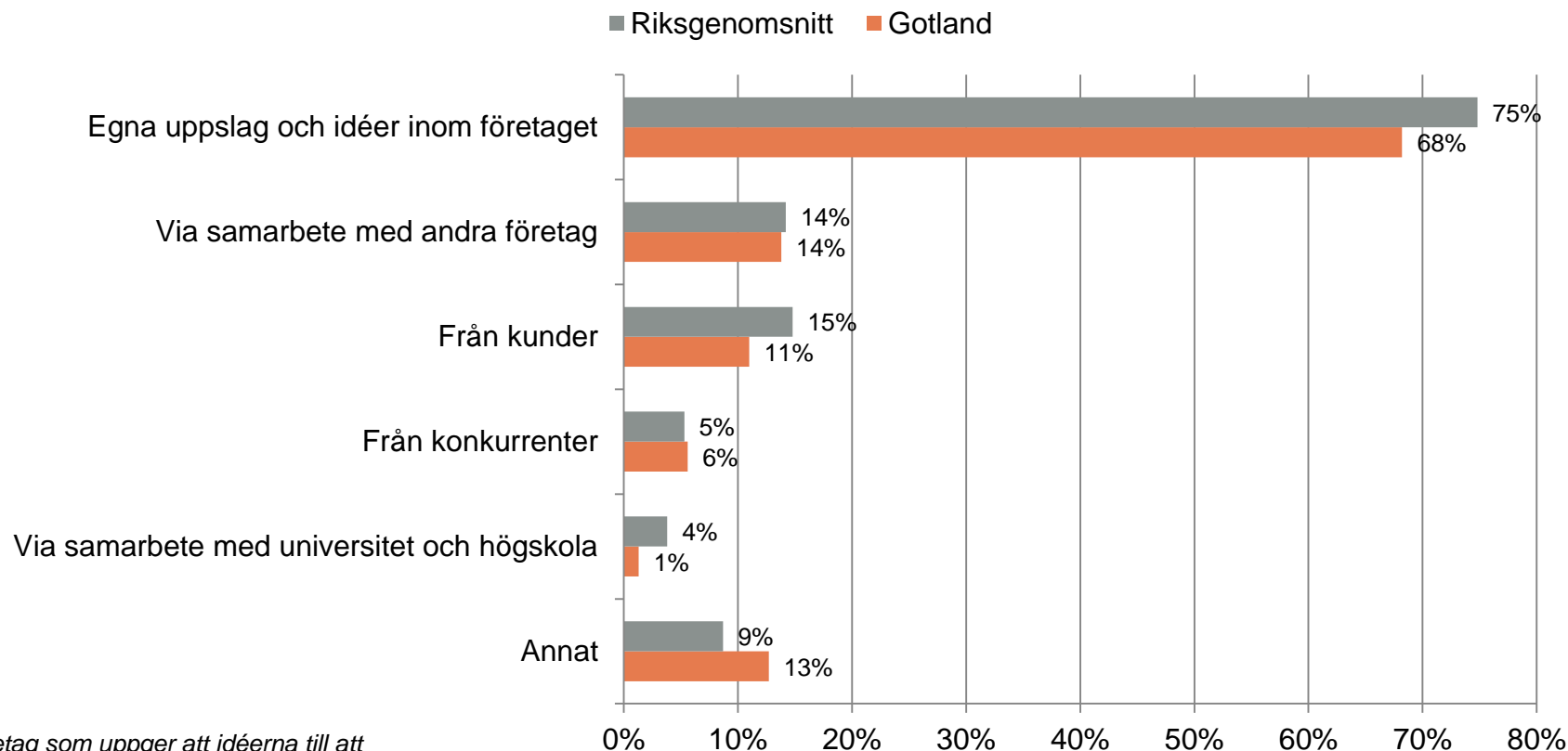


## Utvecklat och sålt nya varor eller tjänster



*Andel företag som utvecklat och sålt nya eller väsentligt förbättrade varor/tjänster under de tre senaste åren.*

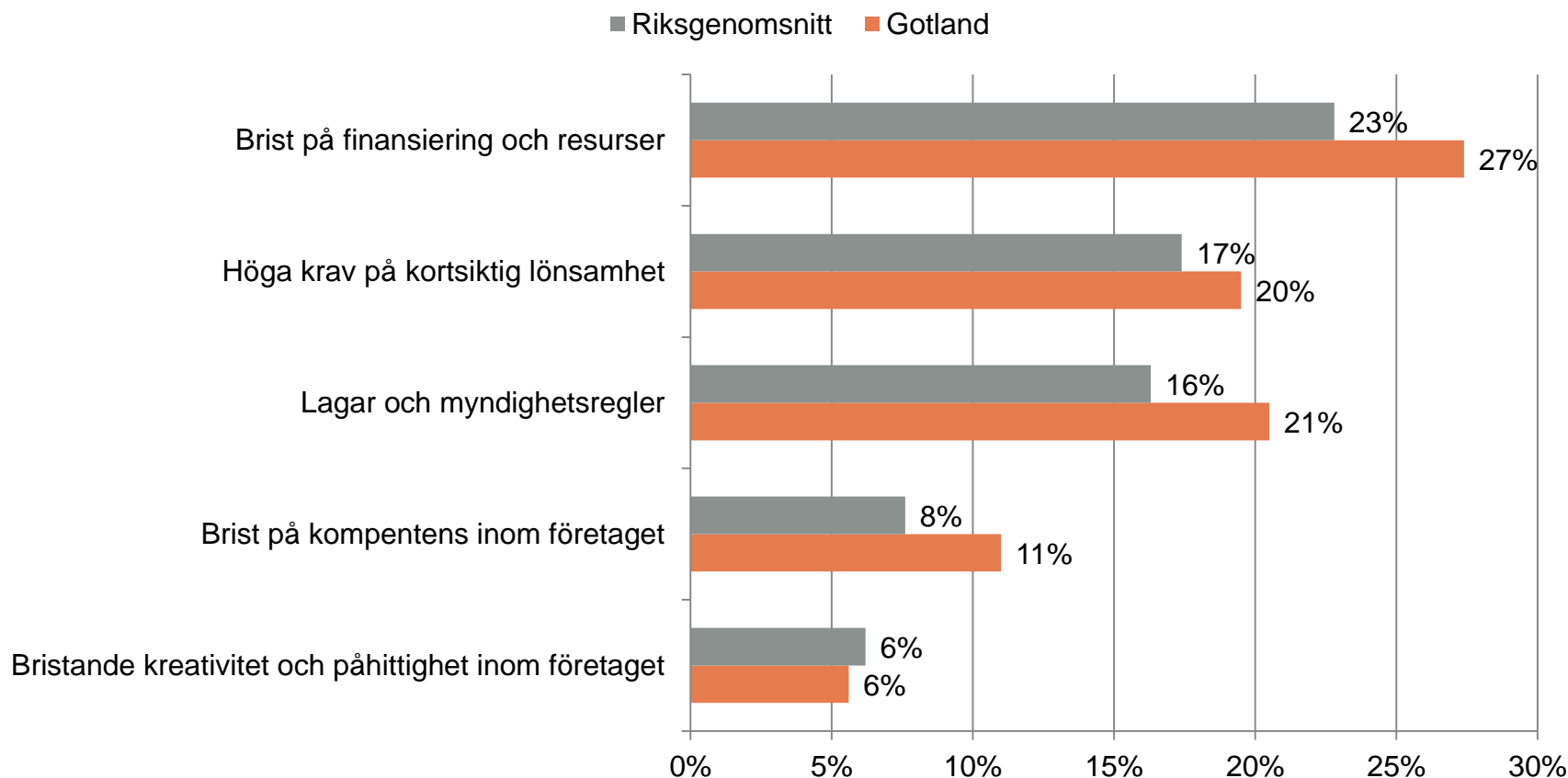
# Idéer till att utveckla nya varor eller tjänster



Andel företag som uppger att idéerna till att utveckla nya varor/tjänster, till stor del kommer från olika forum. Endast de företag som har utvecklat och sålt nya eller väsentligt förbättrade varor/tjänster.



# Hinder för utveckling av nya varor eller tjänster



Andel företag som uppger olika faktorer som stort hinder vid utvecklingen av nya eller väsentligt förbättrade varor/tjänster.

## För dig som vill veta mer

- Vilka hinder och möjligheter finns när små och medelstora företag vill växa?
  - Läs mer om undersökningen på [www.tillvaxtverket.se/faktaochstatistik](http://www.tillvaxtverket.se/faktaochstatistik)
- Frågor om undersökningen besvaras av:
  - Jonnie Nordensky, telefon 08-681 91 00, [jonnie.nordensky@tillvaxtverket.se](mailto:jonnie.nordensky@tillvaxtverket.se)
  - Martin Daniels, telefon 08-681 91 00, [martin.daniels@tillvaxtverket.se](mailto:martin.daniels@tillvaxtverket.se)
  - Jan Persson, telefon 08-681 91 00, [jan.Persson@tillvaxtverkets.se](mailto:jan.Persson@tillvaxtverkets.se)