

ኢብ ሸወደን ብሕታዊ ትካል ምክፋት



ሕታማት ቴልቨዥክስትሮክስት ምክዛዝ፣ ወይ ካብ ኣድራሻ መካነ-
መርብብ ቴልቨዥክስትሮክስት tillväxtverket.se/publikationer
ብፒዲኤፍ መልክዕ ምውራድ ይክኣልዮ።
ብኑቴክ (Nutek) ዝተዳለወ ካልእ ሕታማትውን ኣብኡ ኣሎ።

© Tillväxtverket

ስቶክሆልም፡ ጥቅምቲ 2017

ምድላው፡- ሩት

ሕትመት፡- ISBN 978-91-88601-32-2

ብዲጂታል፡- ISBN 978-91-88601-31-5

Info 0689

**ብዛዕባ ማሕታም ሕቶታት ኢንተሎካ፡ ምስ ማ ኢንሰዕብ
ብዓልቲ መዚ ርክብ ግበር፡-**

ሳራ ስትራንድክቪስት

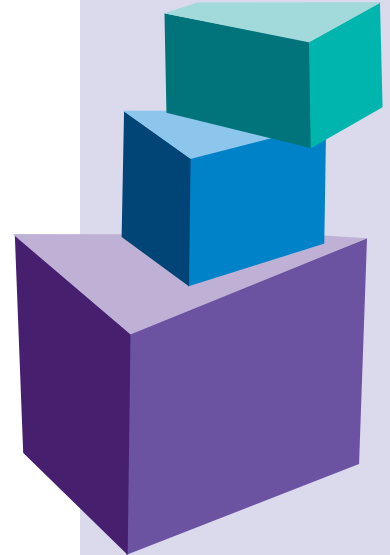
ዋና ቍ. ቴሌፎን 08-681 91 00

ንሐተትቲ ዕቕብ ከምዚ ከማኻ ዚምልከት

ሕቶ ዕቕብኻ መሰርሕ ከሎ፡ ትካል ክትከፍት ትኸእል ኢኻ። ፈለማ፡ መኸፈሊ ግብሪ ኤፍ-ስካት (F-skatt) ኪፍቀደካ ኣብ ስካተቨርከት ሕቶ ኣእቱ። ኤፍ-ስካት (F-skatt) በቶም ትካል ተካይዱ ዚኸፈል ግብሪ'ዮ። ኤፍ-ስካት (F-skatt) ምስ ተፈቕደልካ፡ ኣብ ስካተቨርከት መወሃሃዲ ቍጽሪ (samordningsnummer) ይወሃበካ። እቲ መወሃሃዲ ቍጽሪ (samordningsnummer)፡ ነቶም መለለዩ ቍጽሪ መንነት (TDCሾንኑመር) ዘይብልኩም እሞ፡ ከም ሓተትቲ ዕቕብ መጠን ኣብ ሸወደን ትካል ክትከፍቱ ዘድሊ'ዮ።

ኪሕሰበሉ ዘሎዎ ነገር

ትካል ክትከፍት ቅድሚ ምውግንካ፡ ሰብ ትካል ሓተትቲ ዕቕብ፡ ሕቶ ዕቕብኣም እንተ ተነጺጉ፡ ኣንፈት ኪቕይሩ ከም ዘይከእሉ ምሕገብ የድሊ። ነርባዕተ ኣዋርሕ ተቑጺሮም ዝሰርሑ፡ እሞ ንዘ ኣዋርሕ ብቐጻሊ ኪሰርሑ መብጽዓ ዝተዋህበም ሓተትቲ ዕቕብ ግን፡ ሕቶ ዕቕብኣም ምስ ተነጽጉ፡ ኣንፈት ቀይሮም ፍቓድ ሰራሕ ኪሓቱ ይኸእሉ'ዮም።





ነቶም መንበሪ ፍቓድ ዝወሰድኩም

እቶም ቀዋሚ መንበሪ ፍቓድ ወይ ግዜያዊ መንበሪ ፍቓድ ዝወሰድኩም፡ ብዝተኸለለ መጠን ብቐልጡፍ ኣብ ህዝባዊ መዝገብ ስካተቨርኩት ኪትምዘገቡ ኣለኩም። ኣብ ህዝባዊ መዝገብ ምምዘጋብ ዘድየሉ ምኽንያት፡ ትምህርቲ ሸወደንኛ ንወጻእተኛታት (ኤሰፊ) ክትመሃር ክትክእልን፡ ተሳታፊ ሸወደናዊ ማሕበራዊ ውሕስነት ንኸትከውንንዮ። ኣብ ህዝባዊ መዝገብ ስካተቨርኩት ምስ ተመዝገብካ፡ ንኣብነት ሕሳብ ባንክ ክትከፍት ዘኸእለካ ወረቓት መንነት ሸወደን ከተውጽእ'ውን ትኸእል ኢኻ።

ግዜያዊ መንበሪ ፍቓድ ዝወሰድካ - ክትሓሰበሉ ዘድልየካ

ከም ስደተኛታት ተቐባልነት ዝረኹብኩም፡ መንበሪ ፍቓድ ንሰለስተ ዓመት ይወሃበኩም። ከም “ብተዛማዲ ዕቕድ ዘድልዮም” ተቐባልነት ዝረኹብኩም፡ ንገን ኣዋርሕ መንበሪ ፍቓድ ይወሃበኩም።

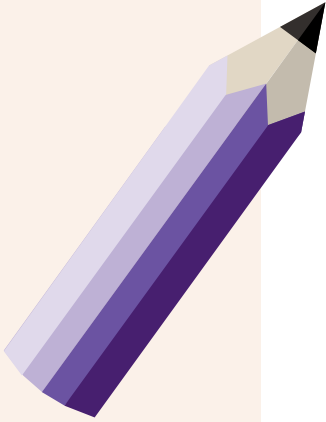
ብግዜ ዝተደረገተ መንበሪ ፍቓድካ ኣብ ዚወድቀሉ ግዜ ትካልካ ብምክያድ ርእሰኻ ትኸእል እንተ ኾይንካ፡ ቀዋሚ መንበሪ ፍቓድ ክትሓትት መሰል ኣሎካ። ሰብመዚ መንግስቲ፡ ካብ ተቐጻርካ ትሰርሕ፡ ትካል ብምክያድ ብዚያዳ ርእሰኻ ክትክእል ከም ትኸእል ብዚምልከት ገምጋም ኪገብሩ ኪጽግሞም ከም ዚኸእል ምሕሳብ የድልየካ።

ሕቶ ዕቅድን አክቲቭስም፣ ግዜያዊ መንበሪ ፍቻድ ወሲድኩም ብሕታዊ ትካልኩም እተካይዱ

ሕቶ ዕቅድን እንተ አክቲቭስም፣ ግዜያዊ መንበሪ ፍቻድ ወሲድካ ከም በዓል ትካል ርእሰኻ ትክእል እንተ ኾይንካ፣ ኣብ ሓዲሓዲ ኮነታት ቀዋሚ መንበሪ ፍቻድ ክትወስድ ትክእል ኢኻ።

ቀዋሚ መንበሪ ፍቻድ ክትወስድ

- ▲ ኣብቲ እትሳተፈሉ መዳይ ንግዲ ጽቡቕ ተመኩር ዘሎካን፣ ኣቐዲምካ ትካል ናይ ምክያድ ተመኩር ከም ዘሎካን ክተመስከር ኣለካ
- ▲ ብቋንቋ ሸወደንኛን/ወይ እንግሊዝኛ ዘድሊ ፍልጠት ዘሎካ ክተመስከር ኣለካ
- ▲ ነቲ ትካል እተካይድ ንስኻ ባዕልኻ ምዃንካ፣ እቲ ወሳኒ ሓላፍነት እትሰከም ንስኻ ባዕልኻ ምዃንካን እንተ ወሓደ ወናኒ ፍርቂ ትካል ንስኻ ምዃንካን ክተመስከር ኣለካ
- ▲ ኣብዚ እዋንዚ ርእሰኻ ከም ትክእል፣ ትካልካ ንምክያድ እኹል ርእሰማል ከም ዘሎን እንተ ወሓደ ነዘን ዚሰዕባ ክልተ ዓመታት ርእሰኻ ከም ትክእልን ክተመስከር ኣለካ። ካብ ትካልካ እትረኽቦ እቶትን፣ ካብ ዝተፈላለዩ መዳያት ስራሕ ተቐጺርካ እትረኽቦ እቶትን ብሓደ ክትጽብጽቦ ትክእል ኢኻ።



መንበሪ ፍቻድካ ዚወድቀሉ ዕለት ከይኣተወ ሕቶ ኣእቱ።

ድሩት ግዜ ንዘሎዎ መንበሪ ፍቻድካ ከይወደቐ ከተናውሑ ኣገዳሲ'ዩ፤ ግን ካብ ሰለስተ ወርሒ ዚያዳ ኣቐዲምካ ግን ኣይተናውሑዮ።

ቦርድ ሚግረሽን፡ ቀልጢፉ እንተ ተባህለ፡ ድሕር'ቲ ድሩት ግዜ ዘሎዎ መንበሪ ፍቻድካ ዚወድቀሉ ዕለት ዘሎ መዓልቲ፡ ንቐዋሚ መንበሪ ፍቻድ ዚምልከት ውሳኔ ኬሕልፍ ይኽእል።

ብምኽንያት ብሕታዊ ትካልካ፡ ንቐዋሚ መንበሪ ፍቻድ ዚምልከቱ ቅድመ-ኩነታት ዚይተማልእ እንተ ኾይንካ፡ ገና ዕቕፋዊ ዘድልዩካ እንተ ኾይኑ፡ እቲ ድሩት ግዜ ዘሎዎ መንበሪ ፍቻድካ ብዘየገደስ ኪናውሓልካ ይኽእል'ዩ።

ከመይ ጌርካ ሕቶ ከም ተእቱ፡ ኣየኖት ሰነዳት ኣሰኒኻ ከትሰድድ ከም ዘለካ ንምፍላጥ፡ ኣብ migrationsverket.se ኣቲኻ ተወሳኺ ሓበሬታ ከተንብብ ትኽእል ኢኻ።

ተወሳኝ ሐገዝ

ቤ/ጽ መራኸብቲ ስራሕ (አርበትስፎርመድሊንገን)

አብ ሓዲሓዲ ኮነታት፡ ትካል ክትከፍት ከለኻ፡ ካብ አርበትፎርመድሊንገን ሐገዝ ክትረከብ ትኽእል ኢኻ። እቲ ፕሮግራም “ደገፍ ንምኽፋት ንግዳዊ ንጥፊት” (Stöd till start av näringsverksamhet) ተባሂሉ ይጽዋዕ። አርበትፎርመድሊንገን፡ ትካል ክፈትካ ክትዕወት ዘሎ ዕድላት ንምግምጋም፡ ዘሎካ ንድፍን መድብን ንግዲ ምርእይ ክድልዮምዮ። ንስኻ ኣብዚ ክትሳተፍ እዎኑ እንተ ኾይኑ ንምፍላጥ፡ ኣብ አርበትፎርመድሊንገን ምስ ዘሎ ፈጻሚ ጉዳይካ ተዛረብ።

ኣብዞም ዚሰዕቡ ሐገዝ ክትረክብ ትኽእል ኢኻ፡ -

- ▶ ኣብቲ ትካል ክትከፍተሉ ትሓስብ ዘለኻ መዳይ መ.ያ/ዳይነት ንግዲ ዚትግበር ስራሕ ተልመደን (ፕራክቲክ)
- ▶ ብኣስተርጓሚ ዝተሓገዘ፡ ንሱን ትካል ዚምልከት፡ ኣብ ኮሎ መዳያት ንግዲ ዘገልግል፡ ንሕግታት ምኽፋል ግብሪ፡ ንመዝገብ ምሓዝን ንፍቓድ ንግድን ዚርእ ትምህርቲ
- ▶ ደገፍ ተሓጋጋዝን (ሜንቶር)፡ ብውልቂ ብቛንቋኻ ዚወሃብ ምኽርን
- ▶ ኣብ ዝተፈላለዩ ጨንፈራት ንግዲ፡ ናብ ዝተፈላለዩ ርክባትን መርበባትን ዚመርሑ ሓበርቲ መንገዲ
- ▶ ትካልካ ከመይ ይኸደልካ ከም ዘሎ ዚምልከት ብቛንቋኻ ዚግበር ክትትል

ብዛዕባቲ ፕሮግራም ኣብ
አርበትፎርመድሊንገን
([arbetsformedlingen.se/
startaeget](http://arbetsformedlingen.se/startaeget))
ብተወሳኝ ከተንብብ ትኽእል
ኢኻ።



አማኝርቲ

ቅድሚያ ምክፋት ትካል ካብ አማኝርቲ ሓገዝ ምርካብ ኣድማዒ ኪኸውን ይኽእል'ዩ። ኢኤፍኤስ ሮድዮቭኒንስሴንትሩም (*IFS rådgivningscentrum*) ብፍላይ ነቶም ኣብ ሸወደን ዘይተወለድኩም ትካል ክትከፍቱ ይሕግዝ። ወጻኢ ዘይክፈሉ፡ ብዝተፈላለዩ ቋንቋ ዝተዳለወ ምኽሪ ኣሎዎም፤ ኣብ ሓይሎ ቦታታት ሸወደን ከኣ ይርከቡ። ተወሳኺ ሓበሬታ ኣብ ifs.a.se ትረኽቡ።

ኣብ verksamt.se/web/international/find-advisors ናይቶም ክትረኽቡም እትኽእል ዝርዝር ኣስማት አማኝርቲ ኣሎ።

VERKSAMT.SE

ኣብ verksamt.se ኣብ ሸወደን ከመይ ጌርካ ትካል ክትከፍት ከም ትኽእል ተወሳኺ ክተንብብ ትኽእል። ብእግሊዝኛውን ሓበሬታ'ሎ፡ verksamt.se/web/international

ተወሳኺ ሐበሬታ አንብብ።

ቁጽሊ ሐበሬታ “ትካል ምክፋት” (STARTA FÖRETAG)

ኣብ ቁጽሊ ሐበሬታ “ትካል ምክፋት” ንምክፋት ብሕታዊ ትካል ዚምልከት ተወሳኺ ሐበሬታ ኣሎ። እዚ ቁጽሊ ሐበሬታ ብሸወደንኛ፣ እንግሊዝኛን ብቐሊል ሸወደንኛን ተዳልዩ ኣሎ። ኮሉ ዓይነት ቁጽሊ ሐበሬታ ኣብ verksamta.se/fundera/starta-foretag-broschyren ኣሎ።

ብዘይ ገንዘብ ብሕታዊ ትካል ምክፋት

ኣብታ “ብዘይ ገንዘብ ብሕታዊ ትካል ምክፋት” (*Starta företag utan pengar*) ዘርእስታ መጽሓፍ፣ ብዛዕባ ካልኣት ብሕታዊ ትካል ዝኸፈቱ ኣንቢብካ፣ ካብኣቶም ምክርን ማዕዳን ክትረክብ ትክእል ኢኻ። እዚ መጽሓፍ ብሸወደንኛ፣ እንግሊዝኛ፣ ብፋርሰኛን ዓረብኛን ተዳልዩ ኣሎ። ብኹሉ ዓይነት ቋንቋ ዝተዳለዉ መጻሕፍቲ ኣብ verksamta.se/fundera/starta-foretag-broschyren ኣለዉ።



ቴሌፎን ቁጥር

ፎካል ንግድና ሥራሕ ስራሕ ምክርቤት

ቴሌ 08-681 91 00

tillvaxtverket.se

