



Landsbygderna i de regionala utvecklingsstrategierna

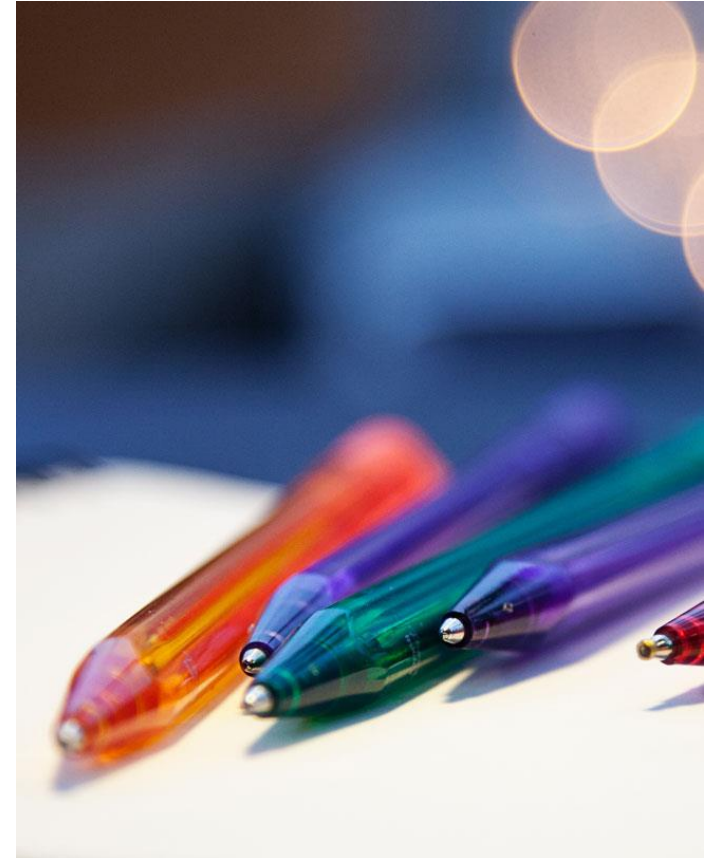
En rapport från Tillväxtverket

24 februari 2017

Alla RUSar har territoriella perspektiv

... varav landsbygdsperspektiv är ett

- ▶ Landsbygdsperspektivet uttrycks på olika sätt
 - Funktionellt perspektiv
 - Näringsperspektiv
 - Hänvisningsperspektiv
 - Retoriskt perspektiv



Territoriella perspektiv behöver dock stärkas

-däribland landsbygdsperspektivet



Tillväxtverkets rekommendationer

... till regeringen

1. Utveckla och förklara territoriella perspektiv inom respektive prioritering i nationella strategin
2. Styr med utrymme för regional variation
3. Tydliggör regionalt utvecklingsansvarigas roll och funktion ifråga om landsbygders utveckling (i relation till länsstyrelsernas ansvar)

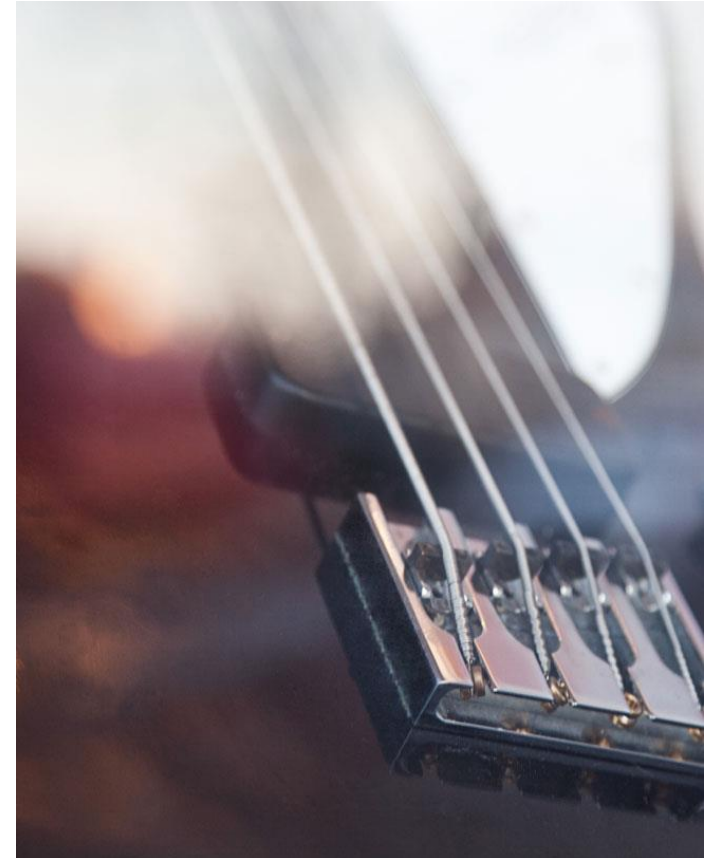
Tillväxtverkets rekommendationer

... till regionalt utvecklingsansvariga aktörer

1. Utveckla de regionala utvecklingsstrategiernas beskrivningar av olika territoriella perspektiv (bland annat landsbygdsperspektiv)
2. Konkretiserar och visar vilka mål och intentioner i utvecklingsstrategin som styr respektive handlingsprogram

Övriga iakttagelser

- ▶ Regionalt mervärde i fokus i det regionala tillväxtarbetet
- ▶ Begreppet territoriellt perspektiv måste diskuteras regionalt och nationellt
- ▶ När får en satsning etiketten landsbygdssatsning?





Ett territoriellt perspektiv

Landsbygderna i de regionala
utvecklingsstrategierna



Hämta hem rapporten

www.tillvaxtverket.se

- ▶ Vid frågor, kontakta carolina.schonbeck@tillvaxtverket.se

