

## Regional prioritering av ortsammanbindande bredbandsträckor i Västernorrland oktober 2024.

Region Västernorrland har tillsammans med länets kommuner reviderat tidigare behovskartläggning med anledning av kommande utlysning 2025:1 för bredbandsutbyggnad med stöd från europeiska regionala utvecklingsfonden. I och med att kartläggning och prioritering skett i samverkan mellan regionen och kommunerna ligger den i linje med strategier och behov på regional och kommunal nivå.

Nedan finns samtliga sträckor, prioriterade 1–3. I respektive prioritetsgrupp finns ingen intern prioritering. Nedanstående kartbild visar karterade sträckor med prioritet 1, dock är det viktigt att förtydliga att det inte är någon exakt kartering, men kartan ger en fingervisning vart respektive sträcka finns i länet.

I behovskartläggningen ingår sträckor som 2021 tilldelades stöd från Post- och Telestyrelsen, men där den aktör som tilldelades stödet inte påbörjat någon utbyggnad i oktober 2024. Den föreskrivna treårsperioden för färdigställande av bredbandsutbyggnad löper ut i slutet av 2024. De aktuella sträckorna kommer med andra ord inte att hinna byggas ut inom den föreskrivna treårsperioden. Dessa sträckor, som har nummer 8, 9, 10 och 11 i kartbilden, har fortsatt hög prioritet enligt regionala och kommunala strategier och har därför förtecknats i behovskartläggningen inför utlysningen 2025.1.

Kommun	Sträcka		Längd m	Hushåll	Arbets- ställen	Reg prio	Sökt i 2024.2 men ej beslutade
	Från	Till					
Kramfors	Filttjärn	Källsjön	14 000	216	69	1	
Kramfors	Rossön	Gärsholmen- Hästsvedjan	3 500	19	5	1	
Kramfors	Grämesta	Nänsjö	5 100	42	9	1	
Sollefteå	Forsmo	Vignäs	9 500	31	16	1	

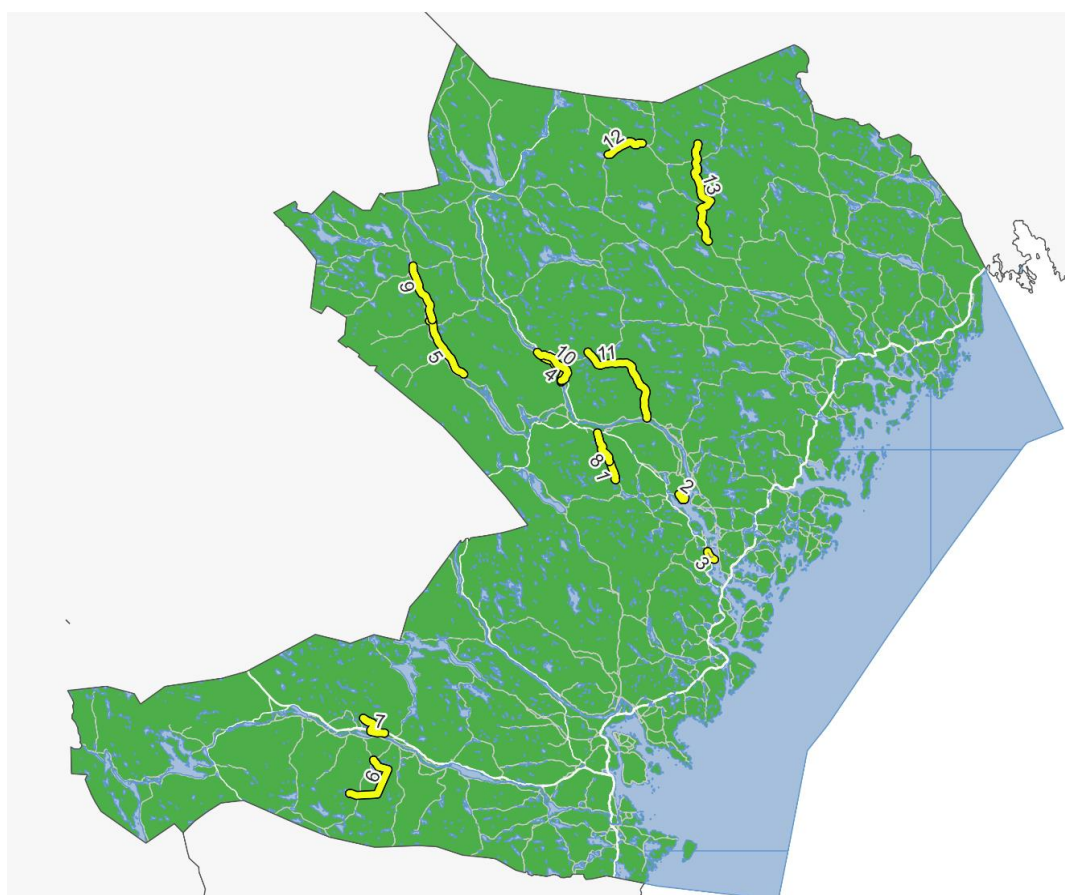
Sollefteå	Edsele	Ärtrik (V 331)	18 000	23	21	1	
Sollefteå	Björkåbruk	Backsjön	28 000	41	18	1	
Sollefteå	Forsmo	Översel-Resele	8 000	37	14	1	
Sollefteå	Ramsele	Edsele (V 331)	17 000	33	21	1	
Sollefteå	Spannån	Källsjön	8 900	19	8	1	
Ånge	Kälen	Gäddtjärnb.-Finnsjön - Oxsjön	5 100	33	16	1	
Ånge	Rombäck-Gissjö	Skärve	10 100	35	25	1	
Örnsköldsvik	Seltjärn via Rödvattnet	Solberg	34 800	33	17	1	
Örnsköldsvik	Solberg kors Degersjövägen	Åsele KG/Hälla	22 800	3	0	1	

Sollefteå	Junsele	Kläppsjö	19 300	10	5	2	
Sollefteå	Nordantjäl	Söredsta	7 500	13	7	2	
Sollefteå	Nordantjäl	Stenviksstrand	9 000	11	4	2	
Örnsköldsvik	Björna via Långviksmon	Trehörningsjö/Norrfors KG	51 500	9	1	2	
Örnsköldsvik	Önskan	Myckelgensjö	25 600	4	1	2	

Härnösand	Hanaberg	Ålandsbro	10 950	5	4	3	
Härnösand	Hov	Glön	3 770	5	4	3	
Härnösand	Högsnäs	Hov	3 150	5	1	3	
Kramfors	Invik	Almsjönäs	11 000	9	4	3	
Kramfors	Storsvedjan	Östmarkum- utanskog	11 000	13	14	3	
Sollefteå	Eden	Bysjön- Juvansjö/Grundtjärn	26 000	7	3	3	
Sollefteå	Storfinn	Krokfors	10 000	0	0	3	
Sollefteå	Husnäs	Fjärdingen- Runeåberg	30 000	0	0	3	
Sollefteå	Ramsele	Holme	10 000	6	5	3	
Sollefteå	Lövlund	Mellansjö	10 000	4	4	3	
Sollefteå	Edsele	Löväsen	15 000	7	1	3	
Sollefteå	Meåstrand	Berg	15 000	8	3	3	
Ånge	Kölsillre	Vassnäs	3 740	3	3	3	

Ånge	Östavall	Råsjö	8 200	4	2	3	
Ånge	Östavall	Juånäs	5 600	14	5	3	
Örnsköldsvik	Genesön	Norrvåge/Dal	12 000	13	1	3	
Örnsköldsvik	Björna	Åsele KG (Bredträsk)	40 000	16	7	3	

Karta över prio 1-sträckor Västernorrland EUF 2025.1



Kommun	Namn	Nummer
Kramfors	Filitjärn till Källsjön	1
Kramfors	Rossön via Gärsholmen till Hästsvedjan	2
Kramfors	Grämesta till Nänsjö	3
Sollefteå	Forsmo till Vignäs	4
Sollefteå	Edsele till Ärtrik V331	5
Sollefteå	Björkåbruk till Backsjön	11
Sollefteå	Forsmo till Översel-Resele	10
Sollefteå	Ramsele till Edsele (V331)	9
Sollefteå	Spannån till Källsjön	8
Ånge	Kälen via Gäddtjänb, Finnsjön till Oxsjön	6
Ånge	Rombäck via Gissjö till Skärve	7
Örnsköldsvik	Seltjärn via Rödvattnet	13
Örnsköldsvik	Solberg kors Degersjövägen	12