

Läget i regionerna

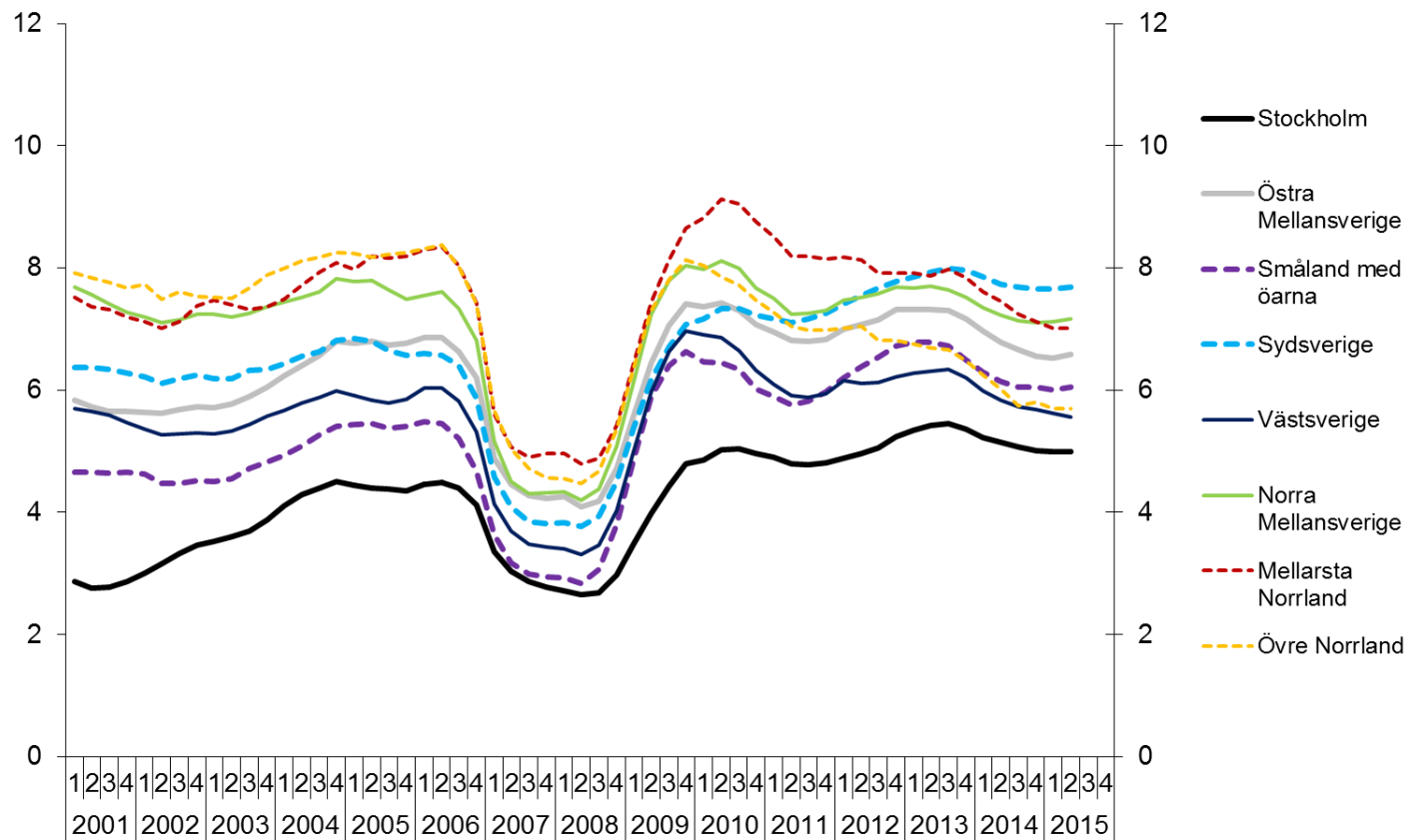


Läget andra kvartalet 2015

- **Stabil sysselsättningsutveckling**
- **Få varsel**
- **Företagens syn på konjunkturen är svagt positiv**

Inskrivna på Arbetsförmedlingen

Inskrivna arbetslösa och deltagare i program i Sveriges riksområden (NUTS 2), andel av befolkningen 16-64 år, procent*

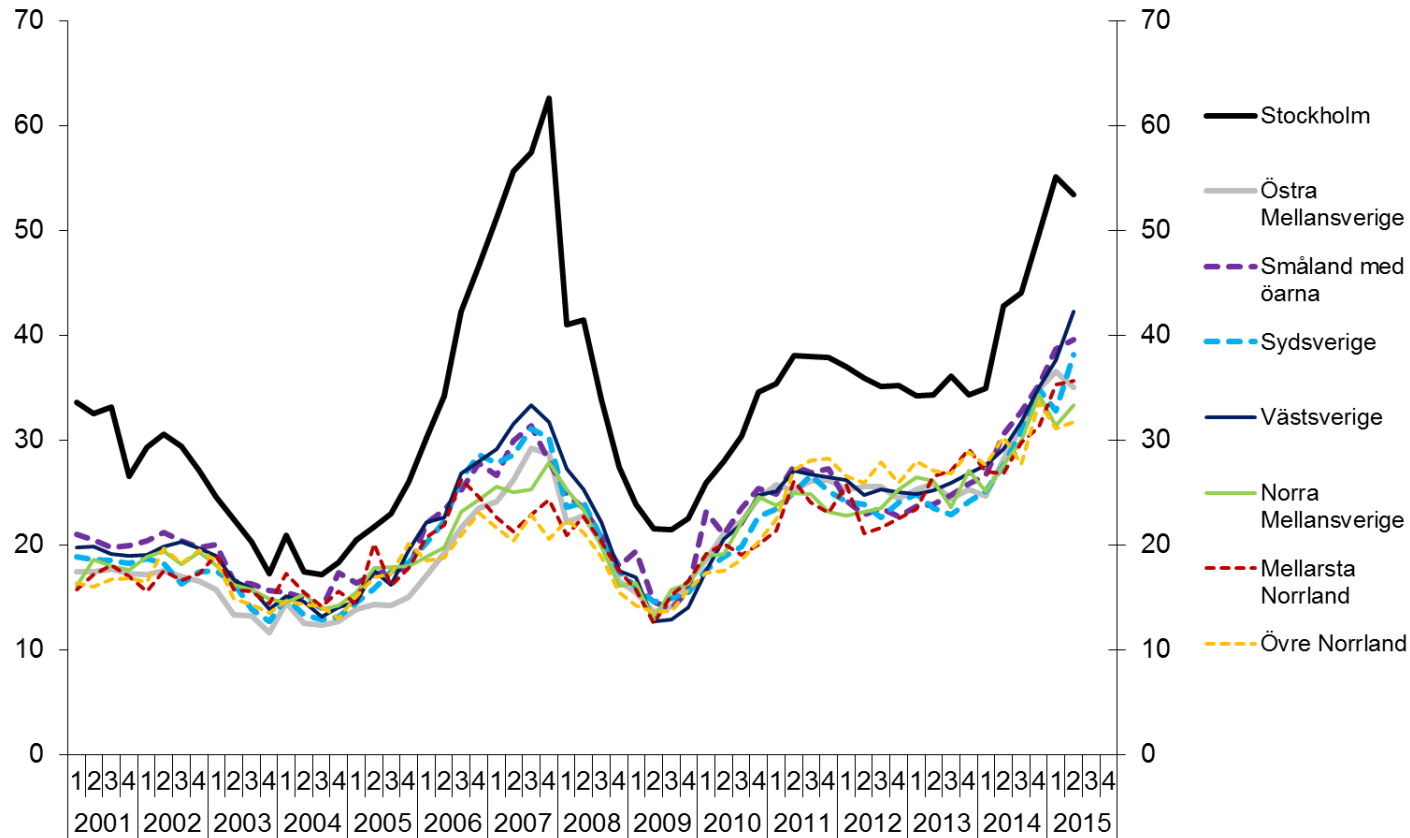


* Säsongjusterad

Källa: Arbetsförmedlingen och SCB

Nyanmälda lediga platser

Nyanmälda lediga platser per 1000 invånare i åldern 16-64 år i Sveriges riksområden (NUTS 2)*



* Säsongjusterad

Källa: Arbetsförmedlingen och SCB