

Editering av rAps parametrar en kort handledning.

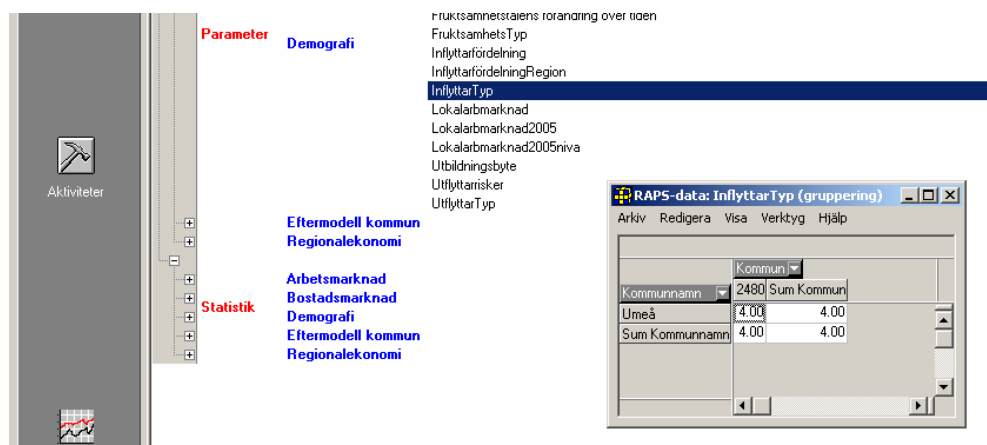
Vid uttag av stora parametertabeller i rAps main kan man få problem med s.k. "time out" eftersom växlingsfilen blir för omfattande. Ett sätt att lösa det här problemet är att enbart markera delar av tabellen och inte ta ut hela filen. Nedan beskrivs handhavandet vid editering av inflyttarfördelning men samma justeringar går naturligtvis att göra också för andra parametrar.

Region Kommun: Umeå
Startår 2004
Slutår 2030
Generera Befolkningsprojekt

Projektet är genererat och ligger i projektmappen. Gå till dataikonen i vänstermenyn och dubbelklicka.

För att inte behöva justera hela inflyttarfördelning för alla inflyttartyper måste vi först kolla vilken typ Umeå är.

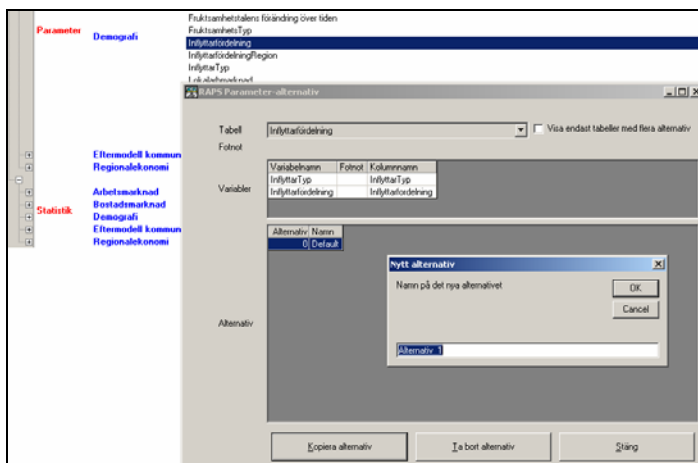
Väj visa data för "inflyttartyp"



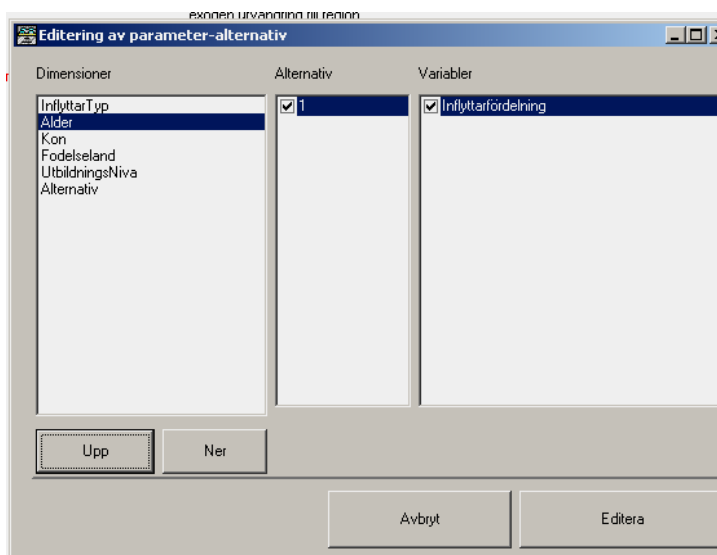
För Umeå är den aktuella koden **4**.

Välj därefter inflyttarfördelning och högerklicka för att få fram de olika alternativen. Välj editera data. Programmet meddelar att "Inga editerbara alternativ existerar. Vill du skapa ett nytt parameter alternativ. Välj ja

Kopiera alternativet och döpa den till valfritt namn.



Programmet meddelar att: ”Denna operation resulterar i 29088 ändringar”.
Välj ja



Lägg upp inflyttartyp och ålder överst. Välj därefter editera.

Markera därefter enbart de värden som tillhör inflyttartyp 4.

InflyttarTyp	Alder	Kon	Födelseland	UtbildningsNiva	Alternativ	Inflyttarfördelning
				2		0
				1		0
		1		2		0
				3		0
				4		0
				1		3.1964200000000001E-5
				2		0
				3		0
				4		0
				1		0
				2		0
				3		0
				4		0
				1		0
				2		0
				3		0
				4		0
				1		2.36686000000000002E-3
				2		0
				3		0
				4		0
				1		9.89341999999999999E-5
				2		0
				3		0
				4		0
				1		5.61633999999999998E-4
				2		0
				3		0
				4		0
				1	1	0
				2		2.26845300000000001E-3
				3		0
				4		0
				1		7.86754000000000002E-5
				2		0
				3		0
				4		0
				1		4.93773000000000001E-4
				2		0
				3		0
				4		0
				1		5.15415299999999999E-3
				2		0

Därefter väljer man att exportera till Excel. Datamängden som nu kommer upp i Excel är ”endast” 9696 rader. Gör därefter dina justeringar och välj sedan importera från Excel i raps main.

	A	B	C	D	E	F	G	H	I
	InflyttarTyp	Alder	Kon	Födelseland	UtbildningsNiva	Alternativ	Inflyttarfördelning		
1	4	0	1	1	1	1	2.36E-03		
2	4	0	1	1	2	1	0		
3	4	0	1	1	3	1	0		
4	4	0	1	1	4	1	0		
5	4	0	1	2	1	1	9.89E-05		
6	4	0	1	2	2	1	0		
7	4	0	1	2	3	1	0		
8	4	0	1	2	4	1	0		
9	4	0	1	2	4	1	0		
10	4	0	1	3	1	1	5.61E-04		
11	4	0	1	3	2	1	0		
12	4	0	1	3	3	1	0		
13	4	0	1	3	4	1	0		
14	4	0	2	1	1	1	2.27E-03		
15	4	0	2	1	2	1	0		
16	4	0	2	1	3	1	0		
17	4	0	2	1	4	1	0		
18	4	0	2	2	1	1	7.86E-05		
19	4	0	2	2	2	1	0		
20	4	0	2	2	3	1	0		
21	4	0	2	2	4	1	0		
22	4	0	2	3	1	1	4.99E-04		
23	4	0	2	3	2	1	0		
24	4	0	2	3	3	1	0		
25	4	0	2	3	4	1	0		
26	4	1	1	1	1	1	5.15E-03		
27	4	1	1	1	2	1	0		
28	4	1	1	1	3	1	0		
29	4	1	1	1	4	1	0		
30	4	1	1	2	1	1	0.000215299		
31	4	1	1	2	2	1	0		
32	4	1	1	2	3	1	0		
33	4	1	1	2	4	1	0		
34	4	1	1	3	1	1	1.21E-03		
35	4	1	1	3	2	1	0		
36	4	1	1	3	3	1	0		
37	4	1	1	3	4	1	0		
38	4	1	2	1	1	1	4.94E-03		
39	4	1	2	1	2	1	0		
40	4	1	2	1	3	1	0		
41	4	1	2	1	4	1	0		
42	4	1	2	2	1	1	0.000241491		
43	4	1	2	2	2	1	0		
44	4	1	2	2	3	1	0		
45	4	1	2	2	4	1	0		
46	4	1	2	3	1	1	0.001518404		
47	4	1	2	3	2	1	0		

Datorn kommer att jobba men editeringen kommer att gå igenom efter en stund.