

Regional prioritering av ortsammanbindande bredbandsträckor i Västernorrland december 2022

Region Västernorrland har tillsammans med länets kommuner reviderat tidigare behovskartläggning med anledning av kommande utlysning 2023:1 för bredbandsutbyggnad med stöd från europeiska regionala utvecklingsfonden.

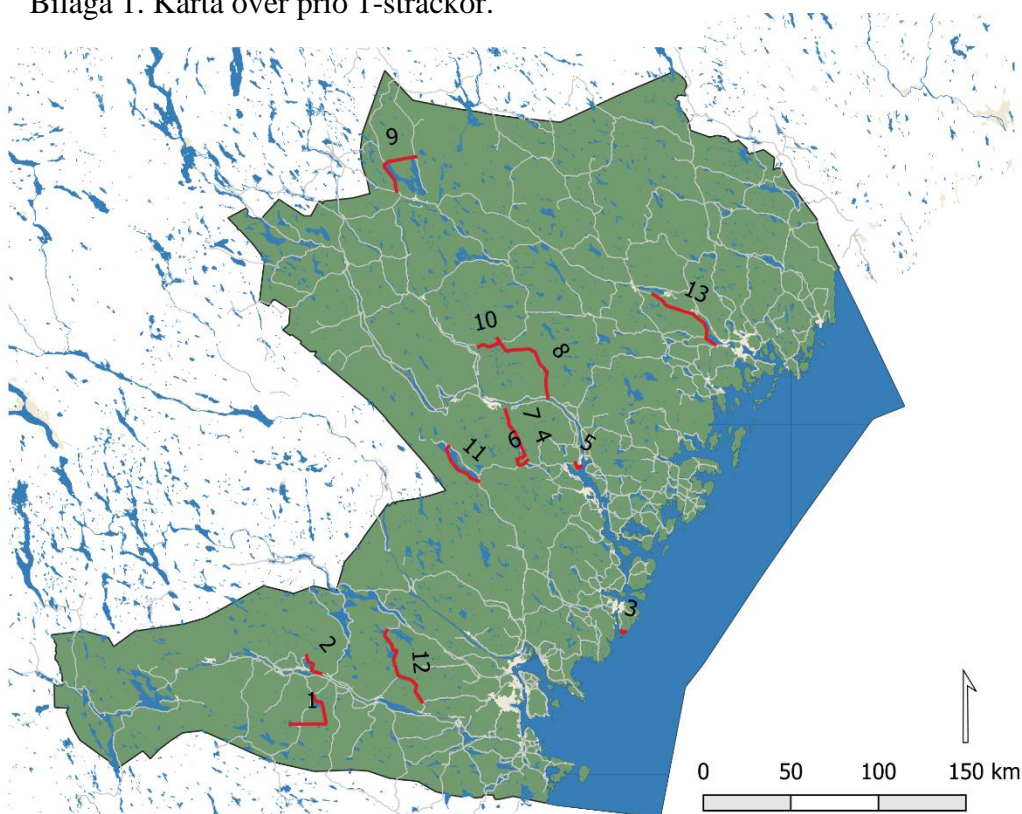
Nedan finns samtliga sträckor, prioriterade 1–3. I respektive prioritetsgrupp finns ingen intern prioritering. I bilaga 1 finns sträckor med prioritet 1 karterade, dock är det viktigt att förtydliga att det inte är någon exakt kartering, men kartan ger en fingervisning vart respektive sträcka finns i länet.

Kommun	Sträcka Från	Till	Längd	Hushål l	Arbetsställen	Reg prio:
Ånge	Kälen	Gäddtjärnb.- Finnsjön - Oxsjön	5 100	33	16	1
Ånge	Rombäck-Gissjö	Skärve	10 100	35	25	1
Härnösand	Solumshamn	Skärsviken	1 800	5	2	1
Kramfors	Filttjärn	Källsjön	14 000	216	69	1
Kramfors	Rossön	Gärsholmen- Hästsvedjan	3 500	19	5	1
Kramfors	Filttjärn	Sjöbotten	5 600	15	7	1
Sollefteå	Spannån	Källsjön	8 900	19	8	1
Sollefteå	Björkåbruk	Backsjön	28 000	41	18	1
Sollefteå	Rv90	Betarsjön- Ruske	11 500	14	7	1
Sollefteå	Selsjön	Backsjön	8 000	8	1	1
Sollefteå	Sunne	Sörgraninge	15 000	13	3	1
Sundsvall	Nedansjöbodarna	Hissjön	29 000	65	34	1
Örnsköldsvik	Sörböle	Överhörnes	32 480	30	16	1
			172 980	513	211	

Sollefteå	Eden	Bysjön-Juvansjö	22 000	7	3	2
Sollefteå	Forsmo	Översel-Resele	8 000	37	14	2
Sollefteå	Forsmo	Vignäs	9 500	31	16	2
Sollefteå	Junsele	Kläppsjö	19 300	10	5	2
Sollefteå	Mo	Kvarnå	3 600	10	7	2
Sollefteå	Nordantjäl	Stenviksstrand	9 000	11	4	2
Sollefteå	Vallnäset	Långvattnet	11 000	11	6	2
Ånge	Munkbysjö	Saxen	11 100	26	20	2
Ånge	Kvarngatan	Dysjöån	2 300	19	13	2
			410 760	899	398	
Härnösand	Örsjön	Skärsviken	9 850	22	13	3
Härnösand	Utansjö	Hemsön	23 900	85	38	3
Härnösand	Antjärn	Häggsjö	10 730	43	19	3
Härnösand	Billen	Östergraninge	27 000	27	12	3
Härnösand	Hanaberg	Älandsbro	10 950	5	4	3
Härnösand	Hov	Glön	3 770	5	4	3
Härnösand	Högsnäs	Hov	3 150	5	1	3
Härnösand	Karlberg	Sörgården	19 100	5	1	3
Kramfors	Invik	Almsjönäs	11 000	9	4	3
Kramfors	Storsvedjan	Östmarkum- utanskog	11 000	13	14	3
Sollefteå	Nordsjö	Västansjö	18 000	23	17	3
Sollefteå	Nordantjäl	Söredsta	7 500	13	7	3
Sollefteå	Storfinn	Krokfors	10 000	28	13	3
Sollefteå	Edsele	Lövåsen	15 000	7	1	3
Sollefteå	Meåstrand	Berg	15 000	8	3	3
Sundsvall	Väster-Gåltjärn	Bryggtjärn	12 080	71	33	3
Ånge	Alby	Krog	7 700	2	0	3
Ånge	Byberget	Snöberg	3 200	6	1	3
Ånge	Kölsillre	Vassnäs	3 740	3	3	3
Ånge	Södra Gullgård	Lillmörtsjön	11 000	4	4	3
Ånge	Sörsidan	Ånge	8 500	6	2	3
Ånge	Östavall	Råsjö	8 200	4	2	3
Örnsköldsvik	Sörböle	Mellansel	7 480	9	6	3
Örnsköldsvik	Mellansel	Överhörnäs	25 000	8	6	3
Örnsköldsvik	Seltjärn	Solberg	34 800	33	17	3
Örnsköldsvik	Solberg	Åsele KG	2 500	3	0	3
Örnsköldsvik	Aspeå	Sollefteå KG	6 000	1	0	3
Örnsköldsvik	Björna	Långviksmon	18 600	5	1	3

Örnsköldsvik	Långviksmon	Trehörningsjö	16 300	1	0	3
Örnsköldsvik	Trehörningsjö	Norrfors KG	16 400	3	0	3
Örnsköldsvik	Täfteå	Gideå	16 200	3	0	3
Örnsköldsvik	Önskan	Myckelgensjö	25 600	4	1	3
Örnsköldsvik	Gideå	Grundsunda (E4:an)	25 000	44	20	3
Örnsköldsvik	Gottne	Leding (björna)	20 500	1	0	3
Örnsköldsvik	Genesön	Norrvåge/Dal	12 000	13	1	3
Örnsköldsvik	Anundsböle	Sollefteå KG	25 000	2	0	3
Örnsköldsvik	Björna	Åsele KG (Bredträsk)	40 000	16	7	3
Ånge	Östavall	Juånäs	5 600	14	5	3
			547 350	554	260	

Bilaga 1. Karta över prio 1-sträckor.



Nummer	Kommun	Namn
1	Ånge	Kålen via Gaddtjärn, Finnsjön till Oxsjön
2	Ånge	Rombäck via Gissjö till Skärve
3	Härnösand	Solumshamn till Skärsviken
4	Kramfors	Filtjärn till Källsjön
5	Kramfors	Rossön via Gärsholmen till Hästsvedjan
6	Kramfors	Filtjärn till Sjöbotten
7	Sollefteå	Spannån till Källsjön
8	Sollefteå	Björkäbruk till Backsjön
9	Sollefteå	Rv90 via Betarsjön till Ruske
10	Sollefteå	Selsjön till Backsjön
11	Sollefteå	Sunne till Sörgräninge
12	Sundsvall	Nedansjöbodarna till Hissjön
13	Ömsköldsvik	Sörböle till Överhörnäs